

## КАРТА-ПЛАН ТЕРРИТОРИИ

### Пояснительная записка

#### 1. Сведения о территории выполнения комплексных кадастровых работ:

*Мурманская обл., г. Апатиты*

(наименование субъекта Российской Федерации, муниципального образования, населенного пункта, уникальные учетные номера кадастровых кварталов, иные сведения, позволяющие определить местоположение территории, на которой выполняются комплексные кадастровые работы, например, наименование садоводческого или огороднического некоммерческого товарищества, гаражного кооператива, элемента планировочной структуры)

#### 2. Основания выполнения комплексных кадастровых работ:

Наименование, дата и номер документа, на основании которого выполняются комплексные кадастровые работы:

*Соглашение № 321-20-2025-002 от 30 января 2025 г.*

#### 3. Дата подготовки карты-плана территории: 4 сентября 2025 г.

#### 4. Сведения о заказчике(ах) комплексных кадастровых работ:

В отношении юридического лица, органа местного самоуправления муниципального района, муниципального округа или городского округа либо уполномоченного исполнительного органа государственной власти субъекта Российской Федерации:

полное или сокращенное (в случае, если имеется) наименование: *Управление Федеральной службы государственной регистрации, кадастра и картографии по Мурманской области*

основной государственный регистрационный номер: *1045100220285*

идентификационный номер налогоплательщика: *5190132523*

В отношении физического лица или представителя физических или юридических лиц:

фамилия, имя, отчество (последнее - при наличии): —

страховой номер индивидуального лицевого счета в системе обязательного пенсионного страхования Российской Федерации (СНИЛС): —

Наименование и реквизиты документа, подтверждающие полномочия представителя заказчика(ов) комплексных кадастровых работ:

—

Адрес электронной почты (для направления уведомления о результатах внесения сведений в Единый государственный реестр недвижимости):

*51\_upr@rosreestr.ru*

#### 5. Сведения об исполнителе комплексных кадастровых работ:

Полное или сокращенное (в случае, если имеется) наименование и адрес юридического лица, с которым заключен государственный или муниципальный контракт либо договор подряда на выполнение комплексных кадастровых работ:  
*филиала ППК филиала ППК "Роскадастр" по Мурманской области, адрес: 183025, Мурманская обл, город Мурманск г.о., Мурманск г, Полярные Зори ул, Дом № 44*

Фамилия, имя. отчество кадастрового инженера (последнее - при наличии): Яценко Михаил Валерьевич  
 и основной государственный регистрационный номер кадастрового инженера индивидуального предпринимателя (ОГРНИП): —

Страховой номер индивидуального лицевого счета в системе обязательного пенсионного страхования Российской Федерации (СНИЛС) кадастрового инженера: 125-967-030-77

Уникальный реестровый номер кадастрового инженера в реестре саморегулируемой организации кадастровых инженеров и дата внесения сведений о физическом лице в такой реестр: 2571, 30 ноября 2016 г.

Полное или (в случае, если имеется) сокращенное наименование саморегулируемой организации кадастровых инженеров, членом которой является кадастровый инженер:  
Ассоциация саморегулируемая организация «Объединение профессионалов кадастровой деятельности»

Контактный телефон: +79113000822

Почтовый адрес и адрес электронной почты, по которым осуществляется связь с кадастровым инженером:  
183038, Мурманская обл, Мурманск г, Южная ул, 2а ДОМ, kadastr51@yandex.ru

**6. Перечень документов, использованных при подготовке карты-плана территории:**

№ п/п	Реквизиты документа				
	Вид	Дата	Номер	Наименование	Иные сведения
1	2	3	4	5	6
1	Кадастровый план территории, выдан: Филиал публично-правовой компании "Роскадастр" по Мурманской области	18 августа 2025 г.	КУВИ-001/2025-158312890	Кадастровый план территории	—
2	Кадастровый план территории, выдан: Филиал публично-правовой компании "Роскадастр" по Мурманской области	18 августа 2025 г.	КУВИ-001/2025-158312207	Кадастровый план территории	—
3	Картографические материалы, выдан: филиал ППК "Роскадастр" "Аэрогеодезия"	1 января 2025 г.	б/н	Ортофотопланы	Масштаб: 1:500 Дата создания: 1 января 2025 г.

**7. Пояснения к карте-плану территории:**

Пояснительная записка к кадастровому кварталу 51:14:0010301

Карта-план территории подготовлен в отношении кадастрового квартала 51:14:0010301, расположенного в г. Апатиты Мурманской области. Основанием для проведения кадастровых работ является соглашение от 30.01.2025 № 321-20-2025-002.

По сведениям Единого государственного реестра недвижимости (далее – ЕГРН) на территории кадастрового квартала расположено 22 объекта недвижимости:

- 11 земельных участков;

- 11 объектов капитального строительства;

В ходе выполнения кадастровых работ было проведено уточнение границ 13 объектов недвижимости:

– 7 земельным участкам обеспечивается уточнение местоположение границ.

При уточнении местоположения границ земельных участков, площади определены с учетом установленных в соответствии с Законом № 218-ФЗ требований.

Площади изменяются не более чем на 10%;

– 6 объектов капитального строительства.

При проведении измерений выявлено, что описание координат 9 объектов недвижимости не соответствует фактическому местоположению. В связи с чем, было принято решение об исправлении местоположения. Местоположение границ и площадь определены с учетом установленных в соответствии с Закон № 218-ФЗ требований. Исправление реестровой ошибки было проведено в отношении согласно фактическому использованию:

– 4 земельных участков;

– 5 объектов капитального строительства.

Координаты характерных точек границ земельного участка, зданий определены фотограмметрическим методом.

В соответствии с ч. 1.1 ст. 43 Законом № 218-ФЗ при уточнении границ земельного участка их местоположение определяется исходя из сведений, содержащихся в документе, подтверждающем право на земельный участок, или при отсутствии такого документа исходя из сведений, содержащихся в документах, определявших местоположение границ земельного участка при его образовании. В случае отсутствия в указанных документах сведений о местоположении границ земельного участка его границами считаются границы, существующие на местности пятнадцать лет и более.

### Сведения о пунктах геодезической сети и средствах измерений

#### 1. Сведения о пунктах геодезической сети:

№ п/п	Вид геодезической сети	Название пункта геодезической сети и тип знака	Система координат пункта геодезической сети	Координаты пункта, м		Дата обследования —		
						Сведения о состоянии		
				Х	У	наружного знака пункта	центра пункта	марки центра пункта
1	2	3	4	5	6	7	8	9
—	—	—	—	—	—	—	—	—

#### 2. Сведения об использованных средствах измерений:

№ п/п	Наименование и обозначение типа средства измерений - прибора (инструмента, аппаратуры)	Заводской или серийный номер средства измерений	Реквизиты свидетельства о поверке прибора (инструмента, аппаратуры) и (или) срок действия поверки
1	2	3	4
—	—	—	—



1	2	3	4	5
1	2	74,35	—	СОГЛАСОВАНО
2	3	127,64		
3	4	61,95		
4	5	122,36		
5	6	87,39		
6	7	29,35		
7	8	25,94		
8	9	30,91		
9	10	1,93		
10	11	26,90		
11	12	32,85		
12	13	132,90		
13	14	41,67		
14	15	16,97		
15	16	25,22		
16	17	121,88		
17	18	8,41		
18	1	63,38		

**3. Сведения о характеристиках уточняемого земельного участка с кадастровым номером** 51:14:0010301:1 :

№ п/п	Наименование характеристики земельного участка	Значение характеристики
1	2	3
1.	Адрес земельного участка	—
1.1.	Сведения о местоположении земельного участка (при отсутствии адреса) в структурированном в соответствии с федеральной информационной адресной системой виде	Российская Федерация, Мурманская область, Апатиты г
1.2.	Дополнительные сведения о местоположении земельного участка	—
2.	Площадь земельного участка ± величина погрешности определения (вычисления) площади ( $P \pm \Delta P$ ), м <sup>2</sup>	10 636 ± 36,00
3.	Формула, примененная для вычисления предельной погрешности определения площади земельного участка, с подставленными значениями и итоговые (вычисленные) значения	$3,5*0,10*\sqrt{(10\ 636,00)} = 36$

1	2	3
4.	Площадь земельного участка согласно сведениям Единого государственного реестра недвижимости (Ркад), м <sup>2</sup>	10 636,00
5.	Оценка расхождения Р и Ркад (Р - Ркад), м <sup>2</sup>	0
6.	Предельный минимальный и максимальный размеры земельного участка (Рмин и Рмакс), м <sup>2</sup>	— —
7.	Вид (виды) разрешенного использования	Железнодорожные пути
7.1.	Дополнительные сведения об использовании земельного участка	—
8.	Кадастровый или иной государственный учетный номер (инвентарный) здания, сооружения, объекта незавершенного строительства, расположенного на земельном участке	—
9.	Сведения о земельных участках (землях общего пользования, территории общего пользования), посредством которых обеспечивается доступ	—
10.	Иные сведения	—

**4. Пояснения к сведениям об уточняемом земельном участке с кадастровым номером** 51:14:0010301:1 :

1.	—
----	---

**1. Сведения о характерных точках границ уточняемого земельного участка с кадастровым номером** 51:14:0010301:22 :

Система координат — Зона № —

Обозначение характерных точек границ	Координаты, м				Метод определения координат	Формулы, примененные для расчета средней квадратической погрешности определения координат характерных точек границ (Mt), с подставленными в такие формулы значениями и итоговые (вычисленные) значения Mt, м	Описание закрепления точки
	содержатся в Едином государственном реестре недвижимости		определены в результате выполнения комплексных кадастровых работ				
	X	Y	X	Y			
1	2	3	4	5	6	7	8
1	490 683,44	1 459 076,58	490 683,44	1 459 076,58	—	0,10	—
11	490 678,49	1 459 152,94	490 678,49	1 459 152,94			
10	490 672,22	1 459 292,33	490 672,22	1 459 292,33			
9	490 661,61	1 459 431,69	490 661,61	1 459 431,69			
8	490 656,27	1 459 517,87	490 656,27	1 459 517,87			
7	490 586,03	1 459 513,64	490 586,03	1 459 513,64			
6	490 551,07	1 459 511,29	490 551,07	1 459 511,29			

1	2	3	4	5	6	7	8
5	490 567,62	1 459 205,23	490 567,62	1 459 205,23	—	0,10	—
4	490 617,10	1 459 207,76	490 617,10	1 459 207,76			
3	490 621,87	1 459 118,58	490 621,87	1 459 118,58			
2	490 624,49	1 459 073,79	490 624,49	1 459 073,79			
1	490 683,44	1 459 076,58	490 683,44	1 459 076,58			

**2. Сведения о частях границ уточняемого земельного участка с кадастровым номером** 51:14:0010301:22 :

Обозначение части границ		Горизонтальное проложение (S), м	Описание прохождения части границ	Сведения о согласовании местоположения границ (согласовано/спорное)
от т.	до т.			
1	2	3	4	5
1	11	76,52	—	согласовано
11	10	139,53		
10	9	139,76		
9	8	86,35		
8	7	70,37		
7	6	35,04		
6	5	306,51		
5	4	49,54		
4	3	89,31		
3	2	44,87		
2	1	59,02		

**3. Сведения о характеристиках уточняемого земельного участка с кадастровым номером** 51:14:0010301:22 :

№ п/п	Наименование характеристики земельного участка	Значение характеристики
1	2	3
1.	Адрес земельного участка	—
1.1.	Сведения о местоположении земельного участка (при отсутствии адреса) в структурированном в соответствии с федеральной информационной адресной системой виде	Российская Федерация, Мурманская область, Апатиты г
1.2.	Дополнительные сведения о местоположении земельного участка	—
2.	Площадь земельного участка ± величина погрешности определения (вычисления) площади ( $P \pm \Delta P$ ), м <sup>2</sup>	40 874 ± 71,00

1	2	3
3.	Формула, примененная для вычисления предельной погрешности определения площади земельного участка, с подставленными значениями и итоговые (вычисленные) значения	$3,5*0,10*\sqrt{(40\ 874,00)} = 71$
4.	Площадь земельного участка согласно сведениям Единого государственного реестра недвижимости (Ркад), м <sup>2</sup>	40 874,00
5.	Оценка расхождения Р и Ркад (Р - Ркад), м <sup>2</sup>	0
6.	Предельный минимальный и максимальный размеры земельного участка (Рмин и Рмакс), м <sup>2</sup>	— —
7.	Вид (виды) разрешенного использования	для эксплуатации строений и сооружений ТЭЦ
7.1.	Дополнительные сведения об использовании земельного участка	—
8.	Кадастровый или иной государственный учетный номер (инвентарный) здания, сооружения, объекта незавершенного строительства, расположенного на земельном участке	—
9.	Сведения о земельных участках (землях общего пользования, территории общего пользования), посредством которых обеспечивается доступ	—
10.	Иные сведения	—

**4. Пояснения к сведениям об уточняемом земельном участке с кадастровым номером** 51:14:0010301:22 :

1.	—
----	---

**1. Сведения о характерных точках границ уточняемого земельного участка с кадастровым номером** 51:14:0010301:23 :  
Система координат — Зона № —

Обозначение характерных точек границ	Координаты, м				Метод определения координат	Формулы, примененные для расчета средней квадратической погрешности определения координат характерных точек границ (Mt), с подставленными в такие формулы значениями и итоговые (вычисленные) значения Mt, м	Описание закрепления точки
	содержатся в Едином государственном реестре недвижимости		определены в результате выполнения комплексных кадастровых работ				
	X	Y	X	Y			
1	2	3	4	5	6	7	8
1	491 223,02	1 459 013,92	491 223,02	1 459 013,92	—	0,10	—
65	491 218,97	1 459 385,64	491 218,97	1 459 385,64			
64	491 209,58	1 459 468,46	491 209,58	1 459 468,46			

1	2	3	4	5	6	7	8
63	491 200,36	1 459 532,95	491 200,36	1 459 532,95			
17	491 186,73	1 459 558,71	491 186,73	1 459 558,71			
16	491 114,77	1 459 657,08	491 114,77	1 459 657,08			
15	491 095,95	1 459 673,87	491 095,95	1 459 673,87			
14	491 082,75	1 459 684,54	491 082,75	1 459 684,54			
13	491 048,26	1 459 707,92	491 048,26	1 459 707,92			
12	490 938,55	1 459 782,93	490 938,55	1 459 782,93			
11	490 915,02	1 459 805,85	490 915,02	1 459 805,85			
10	490 900,83	1 459 828,70	490 900,83	1 459 828,70			
9	490 899,93	1 459 830,41	490 899,93	1 459 830,41			
8	490 880,46	1 459 854,42	490 880,46	1 459 854,42			
52	490 877,22	1 459 851,72	490 877,22	1 459 851,72			
51	490 854,42	1 459 889,93	490 854,42	1 459 889,93			
50	490 833,00	1 459 915,44	490 833,00	1 459 915,44			
49	490 798,05	1 459 957,40	490 798,05	1 459 957,40			
48	490 764,25	1 459 997,31	490 764,25	1 459 997,31			
47	490 745,82	1 459 976,87	490 745,82	1 459 976,87			
46	490 749,77	1 459 971,75	490 749,77	1 459 971,75	—	0,10	—
45	490 750,95	1 459 970,22	490 750,95	1 459 970,22			
44	490 752,90	1 459 967,70	490 752,90	1 459 967,70			
43	490 756,20	1 459 963,42	490 756,20	1 459 963,42			
42	490 765,04	1 459 951,51	490 765,04	1 459 951,51			
41	490 776,60	1 459 932,84	490 776,60	1 459 932,84			
40	490 790,17	1 459 943,91	490 790,17	1 459 943,91			
39	490 799,02	1 459 933,00	490 799,02	1 459 933,00			
38	490 784,05	1 459 920,80	490 784,05	1 459 920,80			
37	490 856,57	1 459 803,55	490 856,57	1 459 803,55			
36	490 766,20	1 459 701,49	490 766,20	1 459 701,49			
35	490 770,94	1 459 659,86	490 770,94	1 459 659,86			
34	490 789,16	1 459 659,87	490 789,16	1 459 659,87			
33	490 789,89	1 459 623,19	490 789,89	1 459 623,19			
32	490 759,89	1 459 622,58	490 759,89	1 459 622,58			
31	490 718,21	1 459 540,22	490 718,21	1 459 540,22			
30	490 719,31	1 459 520,97	490 719,31	1 459 520,97			

1	2	3	4	5	6	7	8
29	490 699,34	1 459 519,84	490 699,34	1 459 519,84			
28	490 697,94	1 459 544,46	490 697,94	1 459 544,46			
27	490 750,31	1 459 660,86	490 750,31	1 459 660,86			
26	490 750,20	1 459 706,11	490 750,20	1 459 706,11			
25	490 831,39	1 459 805,15	490 831,39	1 459 805,15			
24	490 538,77	1 459 536,69	490 538,77	1 459 536,69			
23	490 517,36	1 459 535,98	490 517,36	1 459 535,98			
22	490 471,77	1 459 452,85	490 471,77	1 459 452,85			
21	490 466,79	1 459 438,62	490 466,79	1 459 438,62			
20	490 471,83	1 459 370,22	490 471,83	1 459 370,22			
19	490 477,08	1 459 352,58	490 477,08	1 459 352,58			
18	490 513,32	1 459 276,62	490 513,32	1 459 276,62			
17	490 516,43	1 459 260,57	490 516,43	1 459 260,57			
16	490 449,66	1 459 257,89	490 449,66	1 459 257,89			
15	490 450,64	1 459 233,14	490 450,64	1 459 233,14	—	0,10	—
14	490 518,62	1 459 237,07	490 518,62	1 459 237,07			
13	490 510,44	1 459 213,40	490 510,44	1 459 213,40			
12	490 510,12	1 459 200,44	490 510,12	1 459 200,44			
11	490 525,48	1 459 123,10	490 525,48	1 459 123,10			
10	490 548,32	1 459 094,14	490 548,32	1 459 094,14			
9	490 554,35	1 459 017,11	490 554,35	1 459 017,11			
8	490 549,39	1 459 006,01	490 549,39	1 459 006,01			
7	490 445,89	1 458 961,29	490 445,89	1 458 961,29			
6	490 445,61	1 458 950,01	490 445,61	1 458 950,01			
5	490 739,66	1 458 963,10	490 739,66	1 458 963,10			
4	491 193,50	1 458 986,67	491 193,50	1 458 986,67			
3	491 213,32	1 458 997,34	491 213,32	1 458 997,34			
2	491 219,43	1 459 007,80	491 219,43	1 459 007,80			
1	491 223,02	1 459 013,92	491 223,02	1 459 013,92			
Вырез 1 из 3							
1	490 683,44	1 459 076,58	490 683,44	1 459 076,58			
11	490 678,49	1 459 152,94	490 678,49	1 459 152,94	—	0,10	—
10	490 672,22	1 459 292,33	490 672,22	1 459 292,33			
9	490 661,61	1 459 431,69	490 661,61	1 459 431,69			

1	2	3	4	5	6	7	8
8	490 656,27	1 459 517,87	490 656,27	1 459 517,87	—	0,10	—
7	490 586,03	1 459 513,64	490 586,03	1 459 513,64			
6	490 551,07	1 459 511,29	490 551,07	1 459 511,29			
5	490 567,62	1 459 205,23	490 567,62	1 459 205,23			
4	490 617,10	1 459 207,76	490 617,10	1 459 207,76			
3	490 621,87	1 459 118,58	490 621,87	1 459 118,58			
2	490 624,49	1 459 073,79	490 624,49	1 459 073,79			
1	490 683,44	1 459 076,58	490 683,44	1 459 076,58			
Вырез 2 из 3							
1	490 605,92	1 459 184,74	490 605,92	1 459 184,74	—	0,10	—
2	490 556,05	1 459 182,82	490 556,05	1 459 182,82			
3	490 539,22	1 459 519,38	490 539,22	1 459 519,38			
4	490 521,82	1 459 519,05	490 521,82	1 459 519,05			
5	490 483,05	1 459 448,76	490 483,05	1 459 448,76			
6	490 478,59	1 459 436,45	490 478,59	1 459 436,45			
7	490 483,67	1 459 372,15	490 483,67	1 459 372,15			
8	490 488,74	1 459 357,23	490 488,74	1 459 357,23			
9	490 522,92	1 459 289,11	490 522,92	1 459 289,11			
10	490 530,71	1 459 251,44	490 530,71	1 459 251,44			
11	490 530,45	1 459 235,07	490 530,45	1 459 235,07			
12	490 523,05	1 459 211,24	490 523,05	1 459 211,24			
13	490 522,15	1 459 201,47	490 522,15	1 459 201,47			
14	490 535,92	1 459 140,93	490 535,92	1 459 140,93			
15	490 549,57	1 459 129,83	490 549,57	1 459 129,83			
16	490 548,26	1 459 126,57	490 548,26	1 459 126,57			
17	490 613,01	1 459 074,83	490 613,01	1 459 074,83			
1	490 605,92	1 459 184,74	490 605,92	1 459 184,74			
Вырез 3 из 3							
1	490 688,31	1 459 184,06	490 688,31	1 459 184,06	—	0,10	—
2	490 700,68	1 459 184,47	490 700,68	1 459 184,47			
3	490 699,86	1 459 206,10	490 699,86	1 459 206,10			
4	490 687,41	1 459 205,45	490 687,41	1 459 205,45			
1	490 688,31	1 459 184,06	490 688,31	1 459 184,06			

2. Сведения о частях границ уточняемого земельного участка с кадастровым номером 51:14:0010301:23 :

Обозначение части границ		Горизонтальное проложение (S), м	Описание прохождения части границ	Сведения о согласовании местоположения границ (согласовано/спорное)
от т.	до т.			
1	2	3	4	5
1	65	371,74	—	согласовано
65	64	83,35		
64	63	65,15		
63	17	29,14		
17	16	121,88		
16	15	25,22		
15	14	16,97		
14	13	41,67		
13	12	132,90		
12	11	32,85		
11	10	26,90		
10	9	1,93		
9	8	30,91		
8	52	4,22		
52	51	44,50		
51	50	33,31		
50	49	54,61		
49	48	52,30		
48	47	27,52		
47	46	6,47		
46	45	1,93		
45	44	3,19		
44	43	5,40		
43	42	14,83		
42	41	21,96		
41	40	17,51		
40	39	14,05		
39	38	19,31		
38	37	137,86		
37	36	136,32		
36	35	41,90		

1	2	3	4	5
35	34	18,22		
34	33	36,69		
33	32	30,01		
32	31	92,31		
31	30	19,28		
30	29	20,00		
29	28	24,66		
28	27	127,64		
27	26	45,25		
26	25	128,07		
25	24	397,11		
24	23	21,42		
23	22	94,81		
22	21	15,08		
21	20	68,59		
20	19	18,40		
19	18	84,16		
18	17	16,35	—	СОГЛАСОВАНО
17	16	66,82		
16	15	24,77		
15	14	68,09		
14	13	25,04		
13	12	12,96		
12	11	78,85		
11	10	36,88		
10	9	77,27		
9	8	12,16		
8	7	112,75		
7	6	11,28		
6	5	294,34		
5	4	454,45		
4	3	22,51		
3	2	12,11		
2	1	7,10		

1	2	3	4	5
Вырез 1 из 3				
1	11	76,52	—	СОГЛАСОВАНО
11	10	139,53		
10	9	139,76		
9	8	86,35		
8	7	70,37		
7	6	35,04		
6	5	306,51		
5	4	49,54		
4	3	89,31		
3	2	44,87		
2	1	59,02		
Вырез 2 из 3				
1	2	49,91	—	СОГЛАСОВАНО
2	3	336,98		
3	4	17,40		
4	5	80,27		
5	6	13,09		
6	7	64,50		
7	8	15,76		
8	9	76,21		
9	10	38,47		
10	11	16,37		
11	12	24,95		
12	13	9,81		
13	14	62,09		
14	15	17,59		
15	16	3,51		
16	17	82,88		
17	1	110,14		
Вырез 3 из 3				
1	2	12,38	—	СОГЛАСОВАНО
2	3	21,65		
3	4	12,47		

1	2	3	4	5
4	1	21,41	—	согласовано

**3. Сведения о характеристиках уточняемого земельного участка с кадастровым номером 51:14:0010301:23 :**

№ п/п	Наименование характеристики земельного участка	Значение характеристики
1	2	3
1.	Адрес земельного участка	—
1.1.	Сведения о местоположении земельного участка (при отсутствии адреса) в структурированном в соответствии с федеральной информационной адресной системой виде	Российская Федерация, Мурманская область, Апатиты город
1.2.	Дополнительные сведения о местоположении земельного участка	—
2.	Площадь земельного участка ± величина погрешности определения (вычисления) площади ( $P \pm \Delta P$ ), м <sup>2</sup>	450 586 ± 235,00
3.	Формула, примененная для вычисления предельной погрешности определения площади земельного участка, с подставленными значениями и итоговые (вычисленные) значения	$3,5*0,10*\sqrt{(450\ 586,00)} = 235$
4.	Площадь земельного участка согласно сведениям Единого государственного реестра недвижимости (Ркад), м <sup>2</sup>	450 586,00
5.	Оценка расхождения P и Ркад ( $P - P_{кад}$ ), м <sup>2</sup>	0
6.	Предельный минимальный и максимальный размеры земельного участка (P <sub>мин</sub> и P <sub>макс</sub> ), м <sup>2</sup>	— —
7.	Вид (виды) разрешенного использования	энергетика (6.7), предоставление коммунальных услуг (3.1.1), административные здания организаций, обеспечивающих предоставление коммунальных услуг (3.1.2)
7.1.	Дополнительные сведения об использовании земельного участка	—
8.	Кадастровый или иной государственный учетный номер (инвентарный) здания, сооружения, объекта незавершенного строительства, расположенного на земельном участке	—
9.	Сведения о земельных участках (землях общего пользования, территории общего пользования), посредством которых обеспечивается доступ	—
10.	Иные сведения	—

**4. Пояснения к сведениям об уточняемом земельном участке с кадастровым номером 51:14:0010301:23 :**

1.	—
----	---



1	2	3	4	5
13	12	40,76	—	согласовано
12	11	14,27		
11	10	94,68		
10	9	23,06		
9	8	120,12		
8	7	6,37		
7	6	74,99		
6	5	94,99		
5	4	42,50		
4	3	31,28		
3	2	12,02		
2	1	36,48		

**3. Сведения о характеристиках уточняемого земельного участка с кадастровым номером** 51:14:0010301:29 :

№ п/п	Наименование характеристики земельного участка	Значение характеристики
1	2	3
1.	Адрес земельного участка	—
1.1.	Сведения о местоположении земельного участка (при отсутствии адреса) в структурированном в соответствии с федеральной информационной адресной системой виде	Российская Федерация, Мурманская область, Апатиты г
1.2.	Дополнительные сведения о местоположении земельного участка	—
2.	Площадь земельного участка ± величина погрешности определения (вычисления) площади ( $P \pm \Delta P$ ), м <sup>2</sup>	5 911 ± 27,00
3.	Формула, примененная для вычисления предельной погрешности определения площади земельного участка, с подставленными значениями и итоговые (вычисленные) значения	$3,5*0,10*\sqrt{(5\ 911,00)} = 27$
4.	Площадь земельного участка согласно сведениям Единого государственного реестра недвижимости (Ркад), м <sup>2</sup>	5 911,00
5.	Оценка расхождения Р и Ркад ( $P - P_{кад}$ ), м <sup>2</sup>	0
6.	Предельный минимальный и максимальный размеры земельного участка (Рмин и Рмакс), м <sup>2</sup>	— —
7.	Вид (виды) разрешенного использования	для эксплуатации строений и сооружений ТЭЦ
7.1.	Дополнительные сведения об использовании земельного участка	—

1	2	3
8.	Кадастровый или иной государственный учетный номер (инвентарный) здания, сооружения, объекта незавершенного строительства, расположенного на земельном участке	—
9.	Сведения о земельных участках (землях общего пользования, территории общего пользования), посредством которых обеспечивается доступ	—
10.	Иные сведения	—

**4. Пояснения к сведениям об уточняемом земельном участке с кадастровым номером** 51:14:0010301:29 :

1.	—
----	---

**1. Сведения о характерных точках границ уточняемого земельного участка с кадастровым номером** 51:14:0010301:32 :  
Система координат — Зона № —

Обозначение характерных точек границ	Координаты, м				Метод определения координат	Формулы, примененные для расчета средней квадратической погрешности определения координат характерных точек границ (Mt), с подставленными в такие формулы значениями и итоговые (вычисленные) значения Mt, м	Описание закрепления точки
	содержатся в Едином государственном реестре недвижимости		определены в результате выполнения комплексных кадастровых работ				
	X	Y	X	Y			
1	2	3	4	5	6	7	8
75	490 925,05	1 460 067,30	490 925,05	1 460 067,30	—	—	—
76	490 875,98	1 460 020,39	490 875,98	1 460 020,39			
77	490 857,31	1 460 038,13	490 857,31	1 460 038,13			
78	490 810,88	1 459 989,34	490 810,88	1 459 989,34			
79	490 833,63	1 459 961,20	490 833,63	1 459 961,20			
80	490 823,96	1 459 953,32	490 823,96	1 459 953,32			
81	490 840,70	1 459 933,31	490 840,70	1 459 933,31			
72	490 845,14	1 459 929,63	490 845,14	1 459 929,63			
82	490 854,71	1 459 938,19	490 854,71	1 459 938,19			
83	490 853,17	1 459 939,98	490 853,17	1 459 939,98			
84	490 858,62	1 459 944,69	490 858,62	1 459 944,69			
85	490 860,06	1 459 942,99	490 860,06	1 459 942,99			
67	490 930,88	1 460 006,29	490 930,88	1 460 006,29			

1	2	3	4	5	6	7	8
75	490 925,05	1 460 067,30	490 925,05	1 460 067,30	—	—	—

**2. Сведения о частях границ уточняемого земельного участка с кадастровым номером 51:14:0010301:32 :**

Обозначение части границ		Горизонтальное проложение (S), м	Описание прохождения части границ	Сведения о согласовании местоположения границ (согласовано/спорное)
от т.	до т.			
1	2	3	4	5
75	76	67,89	—	согласовано
76	77	25,75		
77	78	67,35		
78	79	36,19		
79	80	12,47		
80	81	26,09		
81	72	5,77		
72	82	12,84		
82	83	2,36		
83	84	7,20		
84	85	2,23		
85	67	94,99		
67	75	61,29		

**3. Сведения о характеристиках уточняемого земельного участка с кадастровым номером 51:14:0010301:32 :**

№ п/п	Наименование характеристики земельного участка	Значение характеристики
1	2	3
1.	Адрес земельного участка	—
1.1.	Сведения о местоположении земельного участка (при отсутствии адреса) в структурированном в соответствии с федеральной информационной адресной системой виде	Российская Федерация, Мурманская область, Апатиты г
1.2.	Дополнительные сведения о местоположении земельного участка	—
2.	Площадь земельного участка ± величина погрешности определения (вычисления) площади ( $P \pm \Delta P$ ), м <sup>2</sup>	7 682 ± 31,00
3.	Формула, примененная для вычисления предельной погрешности определения площади земельного участка, с подставленными значениями и итоговые (вычисленные) значения	$3,5 * 0,10 * \sqrt{7\ 682,00} = 31$

1	2	3
4.	Площадь земельного участка согласно сведениям Единого государственного реестра недвижимости (Ркад), м <sup>2</sup>	7 700,00
5.	Оценка расхождения Р и Ркад (Р - Ркад), м <sup>2</sup>	18
6.	Предельный минимальный и максимальный размеры земельного участка (Рмин и Рмакс), м <sup>2</sup>	— —
7.	Вид (виды) разрешенного использования	для эксплуатации строений и сооружений ТЭЦ
7.1.	Дополнительные сведения об использовании земельного участка	—
8.	Кадастровый или иной государственный учетный номер (инвентарный) здания, сооружения, объекта незавершенного строительства, расположенного на земельном участке	—
9.	Сведения о земельных участках (землях общего пользования, территории общего пользования), посредством которых обеспечивается доступ	—
10.	Иные сведения	—

**4. Пояснения к сведениям об уточняемом земельном участке с кадастровым номером** 51:14:0010301:32 :

1.	—
----	---

**1. Сведения о характерных точках границ уточняемого земельного участка с кадастровым номером** 51:14:0000000:60 :

Система координат — Зона № —

Обозначение характерных точек границ	Координаты, м				Метод определения координат	Формулы, примененные для расчета средней квадратической погрешности определения координат характерных точек границ (Mt), с подставленными в такие формулы значениями и итоговые (вычисленные) значения Mt, м	Описание закрепления точки
	содержатся в Едином государственном реестре недвижимости		определены в результате выполнения комплексных кадастровых работ				
	X	Y	X	Y			
1	2	3	4	5	6	7	8

51:14:0010301:18

1	491 356,36	1 459 870,43	491 356,36	1 459 870,43	—	0,10	—
23	491 330,09	1 459 910,34	491 330,09	1 459 910,34			
22	491 306,73	1 459 948,88	491 306,73	1 459 948,88			
21	491 271,63	1 459 989,52	491 271,63	1 459 989,52			
20	491 246,41	1 460 014,17	491 246,41	1 460 014,17			
19	491 220,18	1 460 034,02	491 220,18	1 460 034,02			

1	2	3	4	5	6	7	8
18	491 194,98	1 460 052,74	491 194,98	1 460 052,74	—	—	—
17	491 160,59	1 460 071,09	491 160,59	1 460 071,09			
16	491 129,62	1 460 085,50	491 129,62	1 460 085,50			
15	491 084,38	1 460 100,88	491 084,38	1 460 100,88			
14	490 991,48	1 460 124,67	490 991,48	1 460 124,67			
13	490 877,02	1 460 152,73	490 877,02	1 460 152,73		0,10	
12	490 900,56	1 460 128,64	490 900,56	1 460 128,64			
11	490 946,97	1 460 117,41	490 946,97	1 460 117,41			
10	491 009,29	1 460 102,33	491 009,29	1 460 102,33			
9	491 119,52	1 460 075,65	491 119,52	1 460 075,65			
8	491 122,66	1 460 077,61	491 122,66	1 460 077,61			
7	491 137,58	1 460 072,37	491 137,58	1 460 072,37			
6	491 142,46	1 460 064,80	491 142,46	1 460 064,80		—	
5	491 216,73	1 460 021,96	491 216,73	1 460 021,96			
4	491 267,30	1 459 975,92	491 267,30	1 459 975,92			
3	491 326,11	1 459 893,11	491 326,11	1 459 893,11		0,10	
2	491 346,11	1 459 867,19	491 346,11	1 459 867,19			
1	491 356,36	1 459 870,43	491 356,36	1 459 870,43			

**2. Сведения о частях границ уточняемого земельного участка с кадастровым номером** 51:14:0000000:60 **:**

Обозначение части границ		Горизонтальное проложение (S), м	Описание прохождения части границ	Сведения о согласовании местоположения границ (согласовано/спорное)
от т.	до т.			
1	2	3	4	5

51:14:0010301:18				
1	23	47,78	—	согласовано
23	22	45,07		
22	21	53,70		
21	20	35,27		
20	19	32,89		
19	18	31,39		
18	17	38,98		
17	16	34,16		
16	15	47,78		
15	14	95,90		
14	13	117,85		

1	2	3	4	5
13	12	33,68	—	согласовано
12	11	47,75		
11	10	64,12		
10	9	113,41		
9	8	3,70		
8	7	15,81		
7	6	9,01		
6	5	85,74		
5	4	68,39		
4	3	101,57		
3	2	32,74		
2	1	10,75		

**3. Сведения о характеристиках уточняемого земельного участка с кадастровым номером** 51:14:0000000:60 :

№ п/п	Наименование характеристики земельного участка	Значение характеристики
1	2	3
1.	Адрес земельного участка	—
1.1.	Сведения о местоположении земельного участка (при отсутствии адреса) в структурированном в соответствии с федеральной информационной адресной системой виде	Российская Федерация, Мурманская область, Апатиты г
1.2.	Дополнительные сведения о местоположении земельного участка	—
2.	Площадь земельного участка ± величина погрешности определения (вычисления) площади ( $P \pm \Delta P$ ), м <sup>2</sup>	8 342 ± 32,00
3.	Формула, примененная для вычисления предельной погрешности определения площади земельного участка, с подставленными значениями и итоговые (вычисленные) значения	$3,5*0,10*\sqrt{(8\ 342,00)} = 32$
4.	Площадь земельного участка согласно сведениям Единого государственного реестра недвижимости (Ркад), м <sup>2</sup>	—
5.	Оценка расхождения Р и Ркад ( $P - P_{кад}$ ), м <sup>2</sup>	—
6.	Предельный минимальный и максимальный размеры земельного участка (Рмин и Рмакс), м <sup>2</sup>	— —
7.	Вид (виды) разрешенного использования	—
7.1.	Дополнительные сведения об использовании земельного участка	—

1	2	3
8.	Кадастровый или иной государственный учетный номер (инвентарный) здания, сооружения, объекта незавершенного строительства, расположенного на земельном участке	—
9.	Сведения о земельных участках (землях общего пользования, территории общего пользования), посредством которых обеспечивается доступ	—
10.	Иные сведения	—

**4. Пояснения к сведениям об уточняемом земельном участке с кадастровым номером** 51:14:0000000:60 :

1.	—
----	---

**1. Сведения о характерных точках границ уточняемого земельного участка с кадастровым номером** 51:14:0000000:31 :

Система координат — Зона № —

Обозначение характерных точек границ	Координаты, м				Метод определения координат	Формулы, примененные для расчета средней квадратической погрешности определения координат характерных точек границ (Mt), с подставленными в такие формулы значениями и итоговые (вычисленные) значения Mt, м	Описание закрепления точки
	содержатся в Едином государственном реестре недвижимости		определены в результате выполнения комплексных кадастровых работ				
	X	Y	X	Y			
1	2	3	4	5	6	7	8
51:14:0010301:2(Уч. № 1)							
87	490 927,91	1 460 099,12	490 927,91	1 460 099,12	—	—	—
11	490 946,97	1 460 117,41	490 946,97	1 460 117,41		0,10	
12	490 900,56	1 460 128,64	490 900,56	1 460 128,64		—	
87	490 927,91	1 460 099,12	490 927,91	1 460 099,12		—	
51:14:0010301:2(Уч. № 2) 1 из 3							
9	491 119,52	1 460 075,65	491 119,52	1 460 075,65	—	0,10	—
13	491 058,42	1 460 090,42	491 058,42	1 460 090,42			
14	491 059,29	1 460 068,43	491 059,29	1 460 068,43			
15	491 033,60	1 459 901,32	491 033,60	1 459 901,32			
1	491 030,16	1 459 854,78	491 030,16	1 459 854,78			
2	491 005,49	1 459 827,91	491 005,49	1 459 827,91			
88	491 115,60	1 459 707,91	491 115,60	1 459 707,91			

1	2	3	4	5	6	7	8
89	491 092,81	1 459 807,02	491 092,81	1 459 807,02	—	—	—
90	491 088,20	1 459 898,71	491 088,20	1 459 898,71			
91	491 093,00	1 459 969,89	491 093,00	1 459 969,89			
92	491 110,54	1 460 062,14	491 110,54	1 460 062,14			
9	491 119,52	1 460 075,65	491 119,52	1 460 075,65		0,10	
51:14:0010301:2(Уч. № 2) 2 из 3							
9	490 952,51	1 460 000,39	490 952,51	1 460 000,39	—	0,10	—
93	490 966,40	1 459 870,51	490 966,40	1 459 870,51		—	
3	490 997,36	1 459 836,77	490 997,36	1 459 836,77		0,10	
4	491 018,50	1 459 859,82	491 018,50	1 459 859,82			
5	491 021,63	1 459 902,20	491 021,63	1 459 902,20			
6	491 036,18	1 459 996,07	491 036,18	1 459 996,07			
7	491 047,42	1 460 070,21	491 047,42	1 460 070,21			
8	491 045,60	1 460 076,31	491 045,60	1 460 076,31			
9	490 952,51	1 460 000,39	490 952,51	1 460 000,39			
51:14:0010301:2(Уч. № 2) 3 из 3							
10	490 950,06	1 460 023,32	490 950,06	1 460 023,32	—	0,10	—
11	491 021,12	1 460 085,89	491 021,12	1 460 085,89			
12	491 018,79	1 460 099,97	491 018,79	1 460 099,97			
10	491 009,29	1 460 102,33	491 009,29	1 460 102,33			
94	491 005,12	1 460 085,01	491 005,12	1 460 085,01		—	
95	490 954,61	1 460 096,42	490 954,61	1 460 096,42			
96	490 941,86	1 460 084,03	490 941,86	1 460 084,03			
97	490 943,78	1 460 081,97	490 943,78	1 460 081,97			
10	490 950,06	1 460 023,32	490 950,06	1 460 023,32			
51:14:0010301:3(Уч. № 1)							
1	490 605,92	1 459 184,74	490 605,92	1 459 184,74	—	0,10	—
2	490 556,05	1 459 182,82	490 556,05	1 459 182,82			
3	490 539,22	1 459 519,38	490 539,22	1 459 519,38			
4	490 521,82	1 459 519,05	490 521,82	1 459 519,05			
5	490 483,05	1 459 448,76	490 483,05	1 459 448,76			
6	490 478,59	1 459 436,45	490 478,59	1 459 436,45			
7	490 483,67	1 459 372,15	490 483,67	1 459 372,15			
8	490 488,74	1 459 357,23	490 488,74	1 459 357,23			

1	2	3	4	5	6	7	8
9	490 522,92	1 459 289,11	490 522,92	1 459 289,11	—	0,10	—
10	490 530,71	1 459 251,44	490 530,71	1 459 251,44			
11	490 530,45	1 459 235,07	490 530,45	1 459 235,07			
12	490 523,05	1 459 211,24	490 523,05	1 459 211,24			
13	490 522,15	1 459 201,47	490 522,15	1 459 201,47			
14	490 535,92	1 459 140,93	490 535,92	1 459 140,93			
15	490 549,57	1 459 129,83	490 549,57	1 459 129,83			
16	490 548,26	1 459 126,57	490 548,26	1 459 126,57			
17	490 613,01	1 459 074,83	490 613,01	1 459 074,83			
1	490 605,92	1 459 184,74	490 605,92	1 459 184,74			
51:14:0010301:3(Уч. № 2)							
17	490 516,43	1 459 260,57	490 516,43	1 459 260,57	—	0,10	—
18	490 513,32	1 459 276,62	490 513,32	1 459 276,62			
19	490 477,08	1 459 352,58	490 477,08	1 459 352,58			
20	490 471,83	1 459 370,22	490 471,83	1 459 370,22			
21	490 466,79	1 459 438,62	490 466,79	1 459 438,62			
22	490 471,77	1 459 452,85	490 471,77	1 459 452,85			
23	490 517,36	1 459 535,98	490 517,36	1 459 535,98			
24	490 538,77	1 459 536,69	490 538,77	1 459 536,69			
25	490 831,39	1 459 805,15	490 831,39	1 459 805,15			
98	490 764,32	1 459 914,55	490 764,32	1 459 914,55			
99	490 757,00	1 459 909,83	490 757,00	1 459 909,83	—	—	
100	490 740,49	1 459 935,46	490 740,49	1 459 935,46			
42	490 765,04	1 459 951,51	490 765,04	1 459 951,51	—	0,10	
43	490 756,20	1 459 963,42	490 756,20	1 459 963,42			
101	490 754,79	1 459 961,38	490 754,79	1 459 961,38	—	—	
102	490 750,62	1 459 955,28	490 750,62	1 459 955,28			
103	490 748,40	1 459 952,03	490 748,40	1 459 952,03			
104	490 686,27	1 459 861,30	490 686,27	1 459 861,30			
105	490 682,56	1 459 815,53	490 682,56	1 459 815,53			
106	490 638,82	1 459 780,78	490 638,82	1 459 780,78			
107	490 550,89	1 459 735,16	490 550,89	1 459 735,16			
108	490 392,12	1 459 633,97	490 392,12	1 459 633,97			
109	490 370,62	1 459 496,47	490 370,62	1 459 496,47			

1	2	3	4	5	6	7	8
110	490 381,78	1 459 383,53	490 381,78	1 459 383,53	—	—	—
111	490 355,29	1 459 168,91	490 355,29	1 459 168,91			
112	490 359,26	1 459 115,92	490 359,26	1 459 115,92			
113	490 347,61	1 459 115,29	490 347,61	1 459 115,29			
114	490 353,10	1 459 033,47	490 353,10	1 459 033,47			
115	490 378,77	1 458 985,73	490 378,77	1 458 985,73			
116	490 387,50	1 458 947,41	490 387,50	1 458 947,41			
117	490 389,48	1 458 947,51	490 389,48	1 458 947,51			
118	490 400,70	1 458 948,00	490 400,70	1 458 948,00			
119	490 404,35	1 458 948,16	490 404,35	1 458 948,16			
6	490 445,61	1 458 950,01	490 445,61	1 458 950,01			
7	490 445,89	1 458 961,29	490 445,89	1 458 961,29			
8	490 549,39	1 459 006,01	490 549,39	1 459 006,01			
9	490 554,35	1 459 017,11	490 554,35	1 459 017,11			
10	490 548,32	1 459 094,14	490 548,32	1 459 094,14			
11	490 525,48	1 459 123,10	490 525,48	1 459 123,10			
12	490 510,12	1 459 200,44	490 510,12	1 459 200,44			
13	490 510,44	1 459 213,40	490 510,44	1 459 213,40			
14	490 518,62	1 459 237,07	490 518,62	1 459 237,07			
15	490 450,64	1 459 233,14	490 450,64	1 459 233,14			
16	490 449,66	1 459 257,89	490 449,66	1 459 257,89			
17	490 516,43	1 459 260,57	490 516,43	1 459 260,57			
Вырез 1 из 9							
144	490 419,06	1 459 290,98	490 419,06	1 459 290,98	—	—	—
147	490 396,89	1 459 289,76	490 396,89	1 459 289,76			
146	490 397,23	1 459 283,57	490 397,23	1 459 283,57			
145	490 419,40	1 459 284,79	490 419,40	1 459 284,79			
144	490 419,06	1 459 290,98	490 419,06	1 459 290,98			
Вырез 2 из 9							
148	490 401,75	1 459 201,12	490 401,75	1 459 201,12	—	—	—
151	490 402,09	1 459 194,93	490 402,09	1 459 194,93			
150	490 424,25	1 459 196,15	490 424,25	1 459 196,15			
149	490 423,91	1 459 202,34	490 423,91	1 459 202,34			
148	490 401,75	1 459 201,12	490 401,75	1 459 201,12			

1	2	3	4	5	6	7	8
Вырез 3 из 9							
124	490 473,62	1 459 085,20	490 473,62	1 459 085,20	—	—	—
127	490 478,98	1 459 075,59	490 478,98	1 459 075,59			
126	490 486,11	1 459 079,56	490 486,11	1 459 079,56			
125	490 480,75	1 459 089,17	490 480,75	1 459 089,17			
124	490 473,62	1 459 085,20	490 473,62	1 459 085,20			
Вырез 4 из 9							
120	490 439,00	1 459 021,05	490 439,00	1 459 021,05	—	—	—
123	490 428,48	1 459 024,26	490 428,48	1 459 024,26			
122	490 426,35	1 459 017,28	490 426,35	1 459 017,28			
121	490 436,87	1 459 014,06	490 436,87	1 459 014,06			
120	490 439,00	1 459 021,05	490 439,00	1 459 021,05			
Вырез 5 из 9							
128	490 745,08	1 459 846,67	490 745,08	1 459 846,67	—	—	—
131	490 739,63	1 459 841,96	490 739,63	1 459 841,96			
130	490 746,03	1 459 834,55	490 746,03	1 459 834,55			
129	490 751,48	1 459 839,25	490 751,48	1 459 839,25			
128	490 745,08	1 459 846,67	490 745,08	1 459 846,67			
Вырез 6 из 9							
152	490 410,59	1 459 168,60	490 410,59	1 459 168,60	—	—	—
155	490 414,65	1 459 164,90	490 414,65	1 459 164,90			
154	490 419,65	1 459 170,39	490 419,65	1 459 170,39			
153	490 415,58	1 459 174,09	490 415,58	1 459 174,09			
152	490 410,59	1 459 168,60	490 410,59	1 459 168,60			
Вырез 7 из 9							
136	490 390,42	1 459 537,94	490 390,42	1 459 537,94	—	—	—
139	490 396,91	1 459 534,34	490 396,91	1 459 534,34			
138	490 399,57	1 459 539,15	490 399,57	1 459 539,15			
137	490 393,09	1 459 542,75	490 393,09	1 459 542,75			
136	490 390,42	1 459 537,94	490 390,42	1 459 537,94			
Вырез 8 из 9							
140	490 399,77	1 459 383,71	490 399,77	1 459 383,71	—	—	—
143	490 406,56	1 459 384,08	490 406,56	1 459 384,08			
142	490 406,32	1 459 388,58	490 406,32	1 459 388,58			

1	2	3	4	5	6	7	8
141	490 399,53	1 459 388,21	490 399,53	1 459 388,21	—	—	—
140	490 399,77	1 459 383,71	490 399,77	1 459 383,71			
Вырез 9 из 9							
132	490 571,74	1 459 694,92	490 571,74	1 459 694,92	—	—	—
135	490 576,05	1 459 689,92	490 576,05	1 459 689,92			
134	490 578,74	1 459 692,24	490 578,74	1 459 692,24			
133	490 574,42	1 459 697,24	490 574,42	1 459 697,24			
132	490 571,74	1 459 694,92	490 571,74	1 459 694,92			

51:14:0010301:6							
9	490 788,90	1 459 995,27	490 788,90	1 459 995,27	—	0,10	—
2	490 856,63	1 460 066,42	490 856,63	1 460 066,42			
3	490 875,28	1 460 048,66	490 875,28	1 460 048,66			
4	490 910,67	1 460 082,59	490 910,67	1 460 082,59			
5	490 861,58	1 460 134,81	490 861,58	1 460 134,81			
6	490 852,17	1 460 088,89	490 852,17	1 460 088,89			
7	490 790,80	1 460 093,46	490 790,80	1 460 093,46			
8	490 785,00	1 460 023,95	490 785,00	1 460 023,95			
8	490 776,12	1 460 010,52	490 776,12	1 460 010,52			
9	490 788,90	1 459 995,27	490 788,90	1 459 995,27			

**2. Сведения о частях границ уточняемого земельного участка с кадастровым номером 51:14:0000000:31 :**

Обозначение части границ		Горизонтальное проложение (S), м	Описание прохождения части границ	Сведения о согласовании местоположения границ (согласовано/спорное)
от т.	до т.			
1	2	3	4	5

51:14:0010301:2(Уч. № 1)				
87	11	26,42	—	согласовано
11	12	47,75		
12	87	40,24		

51:14:0010301:2(Уч. № 2) 1 из 3				
9	13	62,86	—	согласовано
13	14	22,01		
14	15	169,07		
15	1	46,67		
1	2	36,48		
2	88	162,86		

1	2	3	4	5
88	89	101,70	—	СОГЛАСОВАНО
89	90	91,81		
90	91	71,34		
91	92	93,90		
92	9	16,22		
51:14:0010301:2(Уч. № 2) 2 из 3				
9	93	130,62	—	СОГЛАСОВАНО
93	3	45,79		
3	4	31,28		
4	5	42,50		
5	6	94,99		
6	7	74,99		
7	8	6,37		
8	9	120,12		
51:14:0010301:2(Уч. № 2) 3 из 3				
10	11	94,68	—	СОГЛАСОВАНО
11	12	14,27		
12	10	9,79		
10	94	17,81		
94	95	51,78		
95	96	17,78		
96	97	2,82		
97	10	58,99		
51:14:0010301:3(Уч. № 1)				
1	2	49,91	—	СОГЛАСОВАНО
2	3	336,98		
3	4	17,40		
4	5	80,27		
5	6	13,09		
6	7	64,50		
7	8	15,76		
8	9	76,21		
9	10	38,47		
10	11	16,37		

1	2	3	4	5
11	12	24,95	—	СОГЛАСОВАНО
12	13	9,81		
13	14	62,09		
14	15	17,59		
15	16	3,51		
16	17	82,88		
17	1	110,14		
51:14:0010301:3(Уч. № 2)				
17	18	16,35	—	СОГЛАСОВАНО
18	19	84,16		
19	20	18,40		
20	21	68,59		
21	22	15,08		
22	23	94,81		
23	24	21,42		
24	25	397,11		
25	98	128,32		
98	99	8,71		
99	100	30,49		
100	42	29,33		
42	43	14,83		
43	101	2,48		
101	102	7,39		
102	103	3,94		
103	104	109,96		
104	105	45,92		
105	106	55,86		
106	107	99,06		
107	108	188,27		
108	109	139,17		
109	110	113,49		
110	111	216,25		
111	112	53,14		
112	113	11,67		

1	2	3	4	5
113	114	82,00	—	СОГЛАСОВАНО
114	115	54,20		
115	116	39,30		
116	117	1,98		
117	118	11,23		
118	119	3,65		
119	6	41,30		
6	7	11,28		
7	8	112,75		
8	9	12,16		
9	10	77,27		
10	11	36,88		
11	12	78,85		
12	13	12,96		
13	14	25,04		
14	15	68,09		
15	16	24,77		
16	17	66,82		
Вырез 1 из 9				
144	147	22,20	—	СОГЛАСОВАНО
147	146	6,20		
146	145	22,20		
145	144	6,20		
Вырез 2 из 9				
148	151	6,20	—	СОГЛАСОВАНО
151	150	22,19		
150	149	6,20		
149	148	22,19		
Вырез 3 из 9				
124	127	11,00	—	СОГЛАСОВАНО
127	126	8,16		
126	125	11,00		
125	124	8,16		
Вырез 4 из 9				

1	2	3	4	5
120	123	11,00	—	СОГЛАСОВАНО
123	122	7,30		
122	121	11,00		
121	120	7,31		
Вырез 5 из 9				
128	131	7,20	—	СОГЛАСОВАНО
131	130	9,79		
130	129	7,20		
129	128	9,80		
Вырез 6 из 9				
152	155	5,49	—	СОГЛАСОВАНО
155	154	7,43		
154	153	5,50		
153	152	7,42		
Вырез 7 из 9				
136	139	7,42	—	СОГЛАСОВАНО
139	138	5,50		
138	137	7,41		
137	136	5,50		
Вырез 8 из 9				
140	143	6,80	—	СОГЛАСОВАНО
143	142	4,51		
142	141	6,80		
141	140	4,51		
Вырез 9 из 9				
132	135	6,60	—	СОГЛАСОВАНО
135	134	3,55		
134	133	6,61		
133	132	3,54		
51:14:0010301:6				
9	2	98,23	—	СОГЛАСОВАНО
2	3	25,75		
3	4	49,03		
4	5	71,67		

1	2	3	4	5
5	6	46,87	—	согласовано
6	7	61,54		
7	8	69,75		
8	8	16,10		
8	9	19,90		

**3. Сведения о характеристиках уточняемого земельного участка с кадастровым номером 51:14:0000000:31 :**

№ п/п	Наименование характеристики земельного участка	Значение характеристики
1	2	3
1.	Адрес земельного участка	—
1.1.	Сведения о местоположении земельного участка (при отсутствии адреса) в структурированном в соответствии с федеральной информационной адресной системой виде	184209, Российская Федерация, Мурманская область, Апатиты г
1.2.	Дополнительные сведения о местоположении земельного участка	—
2.	Площадь земельного участка ± величина погрешности определения (вычисления) площади ( $P \pm \Delta P$ ), м <sup>2</sup>	209 502 ± 328,00, 51:14:0010301:2(Уч. № 1) 531,44 ± 8,07, 51:14:0010301:2(Уч. № 2) 1 из 3 19 047,80 ± 48,30, 51:14:0010301:2(Уч. № 2) 2 из 3 13 078,31 ± 40,03, 51:14:0010301:2(Уч. № 2) 3 из 3 2 930,24 ± 18,95, 51:14:0010301:3(Уч. № 1) 20 052,01 ± 49,56, 51:14:0010301:3(Уч. № 2) 146 906,29 ± 134,15, 51:14:0010301:6 6 955,82 ± 29,19
3.	Формула, примененная для вычисления предельной погрешности определения площади земельного участка, с подставленными значениями и итоговые (вычисленные) значения	$8,07 + 48,30 + 40,03 + 18,95 + 49,56 + 134,15 + 29,19 = 328$
4.	Площадь земельного участка согласно сведениям Единого государственного реестра недвижимости (Ркад), м <sup>2</sup>	—
5.	Оценка расхождения Р и Ркад ( $P - P_{кад}$ ), м <sup>2</sup>	—
6.	Предельный минимальный и максимальный размеры земельного участка ( $P_{мин}$ и $P_{макс}$ ), м <sup>2</sup>	—
7.	Вид (виды) разрешенного использования	—
7.1.	Дополнительные сведения об использовании земельного участка	—
8.	Кадастровый или иной государственный учетный номер (инвентарный) здания, сооружения, объекта незавершенного строительства, расположенного на земельном участке	—
9.	Сведения о земельных участках (землях общего пользования, территории общего пользования), посредством которых обеспечивается доступ	—

1	2	3
10.	Иные сведения	—
<b>4. Пояснения к сведениям об уточняемом земельном участке с кадастровым номером <u>51:14:0000000:31</u> :</b>		
1.	—	

### Сведения об образуемых земельных участках

**1. Сведения о характерных точках границ образуемого земельного участка** \_\_\_\_\_ :

\_\_\_\_\_ обозначение земельного участка

Система координат \_\_\_\_\_

Зона № \_\_\_\_\_

Обозначение характерных точек границ	Координаты, м		Метод определения координат	Формулы, примененные для расчета средней квадратической погрешности определения координат характерных точек границ (Mt), с подставленными в такие формулы значениями и итоговые (вычисленные) значения Mt, м	Описание закрепления точки
	X	Y			
1	2	3	4	5	6

**2. Сведения о частях границ образуемого земельного участка** \_\_\_\_\_ :

\_\_\_\_\_ обозначение земельного участка

Обозначение части границ		Горизонтальное проложение (S), м	Описание прохождения части границ	Сведения о согласовании местоположения границ (согласовано/спорное)
от т.	до т.			
1	2	3	4	5

**3. Сведения о характеристиках образуемого земельного участка** \_\_\_\_\_ :

\_\_\_\_\_ обозначение земельного участка

№ п/п	Наименование характеристики земельного участка	Значение характеристики
1	2	3
1.	Адрес земельного участка	
1.1.	Сведения о местоположении земельного участка (при отсутствии адреса) в структурированном в соответствии с федеральной информационной адресной системой виде	
1.2.	Дополнительные сведения о местоположении земельного участка	
2.	Категория земель	
3.	Вид (виды) разрешенного использования	
3.1.	Дополнительные сведения об использовании земельного участка	
4.	Реестровый номер границ территориальной зоны или в случае отсутствия такого реестрового номера ее индивидуальное обозначение (вид, тип, номер, индекс)	
5.	Площадь земельного участка ± величина погрешности определения (вычисления) площади ( $P \pm \Delta P$ ), м <sup>2</sup>	

1	2	3
6.	Формула, примененная для вычисления предельной погрешности определения площади земельного участка, с подставленными значениями и итоговые (вычисленные) значения	
7.	Предельный минимальный и максимальный размеры земельного участка (Рмин) и (Рмакс), м <sup>2</sup>	
8.	Кадастровый или иной государственный учетный номер (инвентарный) объекта недвижимости, расположенного на образуемом земельном участке	
9.	Кадастровые номера исходных земельных участков	
9.1.	Кадастровый номер входящего в состав земельного участка, представляющего собой единое землепользование (номер контура многоконтурного земельного участка), преобразование которого осуществляется	
9.2.	Кадастровые номера земельных участков, исключаемых из состава измененного (исходного) земельного участка, представляющего собой единое землепользование	
9.3.	Кадастровый или иной государственный учетный номер (инвентарный) объекта недвижимости, расположенного на измененном земельном участке	
10.	Условный номер земельного участка	
11.	Учетный номер проекта межевания территории	
12.	Дополнительные сведения об образовании земельного участка	
13.	Сведения о земельных участках (землях общего пользования, территории общего пользования), посредством которых обеспечивается доступ	
14.	Иные сведения	
<b>4. Пояснения к сведениям об образуемом земельном участке</b> _____ : обозначение земельного участка		
1.		

**Сведения об уточняемых земельных участках, необходимые для исправления реестровых ошибок в сведениях о местоположении их границ**

**1. Сведения о характерных точках границ уточняемого земельного участка с кадастровым номером** 51:14:0010301:26 :

Система координат — Зона № —

Обозначение характерных точек границ	Координаты, м				Метод определения координат	Формулы, примененные для расчета средней квадратической погрешности определения координат характерных точек границ (Mt), с подставленными в такие формулы значениями и итоговые (вычисленные) значения Mt, м	Описание закрепления точки
	содержатся в Едином государственном реестре недвижимости		определены в результате выполнения комплексных кадастровых работ				
	X	Y	X	Y			
1	2	3	4	5	6	7	8
2	490 700,68	1 459 184,47	490 700,68	1 459 184,47	—	0,10	—
3	490 699,86	1 459 206,10	490 699,86	1 459 206,10			
4	490 687,41	1 459 205,45	490 687,41	1 459 205,45			
1	490 688,31	1 459 184,06	490 688,31	1 459 184,06			
2	490 700,68	1 459 184,47	490 700,68	1 459 184,47			

**2. Сведения о частях границ уточняемого земельного участка с кадастровым номером** 51:14:0010301:26 :

Обозначение части границ		Горизонтальное проложение (S), м	Описание прохождения части границ	Сведения о согласовании местоположения границ (согласовано/спорное)
от т.	до т.			
1	2	3	4	5
2	3	21,65	—	согласовано
3	4	12,47		
4	1	21,41		
1	2	12,38		

**3. Сведения о характеристиках уточняемого земельного участка с кадастровым номером** 51:14:0010301:26 :

№ п/п	Наименование характеристики	Значение характеристики
1	2	3
1.	Адрес земельного участка	—
1.1.	Сведения о местоположении земельного участка (при отсутствии адреса) в структурированном в соответствии с федеральной информационной адресной системой виде	Российская Федерация, Мурманская область, Апатиты г
1.2.	Дополнительные сведения о местоположении земельного участка	—

1	2				3		
2.	Площадь земельного участка ± величина погрешности определения (вычисления) площади ( $P \pm \Delta P$ ), м <sup>2</sup>				267 ± 6,00		
3.	Формула, примененная для вычисления предельной погрешности определения площади земельного участка, с подставленными значениями и итоговые (вычисленные) значения				$3,5 * 0,10 * \sqrt{(267,00)} = 6$		
4.	Площадь земельного участка согласно сведениям Единого государственного реестра недвижимости (Ркад), м <sup>2</sup>				267,00		
5.	Оценка расхождения P и Ркад ( $P - P_{кад}$ ), м <sup>2</sup>				0		
6.	Предельный минимальный и максимальный размеры земельного участка (Рмин и Рмакс), м <sup>2</sup>				—		
7.	Кадастровый или иной государственный учетный номер (инвентарный) здания, сооружения, объекта незавершенного строительства, расположенного на земельном участке				—		
8.	Вид (виды) разрешенного использования				для эксплуатации строений и сооружений ТЭЦ		
8.1.	Дополнительные сведения об использовании земельного участка				—		
9.	Сведения о земельных участках (землях общего пользования, территории общего пользования), посредством которых обеспечивается доступ				—		
10.	Иные сведения				—		
<b>4. Пояснения к сведениям об уточняемом земельном участке с кадастровым номером</b>					51:14:0010301:26 :		
1.	—						
<b>1. Сведения о характерных точках границ уточняемого земельного участка с кадастровым номером</b>					51:14:0010301:30 :		
Система координат —					Зона № —		
Обозначение характерных точек границ	Координаты, м				Метод определения координат	Формулы, примененные для расчета средней квадратической погрешности определения координат характерных точек границ (Mt), с подставленными в такие формулы значениями и итоговые (вычисленные) значения Mt, м	Описание закрепления точки
	содержатся в Едином государственном реестре недвижимости		определены в результате выполнения комплексных кадастровых работ				
	X	Y	X	Y			
1	2	3	4	5	6	7	8
66	490 944,51	1 459 863,94	490 944,51	1 459 863,94	—	—	—

1	2	3	4	5	6	7	8
67	490 930,88	1 460 006,29	490 930,88	1 460 006,29	—	—	
68	490 860,09	1 459 942,99	490 860,09	1 459 942,99			
69	490 865,03	1 459 937,27	490 865,03	1 459 937,27			
70	490 859,58	1 459 932,56	490 859,58	1 459 932,56			
71	490 854,72	1 459 938,19	490 854,72	1 459 938,19			
72	490 845,14	1 459 929,63	490 845,14	1 459 929,63			
73	490 865,05	1 459 913,10	490 865,05	1 459 913,10			
74	490 880,70	1 459 890,85	490 880,70	1 459 890,85			
7	490 900,39	1 459 871,03	490 900,39	1 459 871,03		0,10	
6	490 921,08	1 459 850,21	490 921,08	1 459 850,21			
5	490 979,46	1 459 785,18	490 979,46	1 459 785,18			
4	491 081,55	1 459 717,73	491 081,55	1 459 717,73			
66	490 944,51	1 459 863,94	490 944,51	1 459 863,94			
						—	

**2. Сведения о частях границ уточняемого земельного участка с кадастровым номером** 51:14:0010301:30 :

Обозначение части границ		Горизонтальное проложение (S), м	Описание прохождения части границ	Сведения о согласовании местоположения границ (согласовано/спорное)
от т.	до т.			
1	2	3	4	5
66	67	143,00	—	согласовано
67	68	94,96		
68	69	7,56		
69	70	7,20		
70	71	7,44		
71	72	12,85		
72	73	25,88		
73	74	27,20		
74	7	27,94		
7	6	29,35		
6	5	87,39		
5	4	122,36		
4	66	200,39		

**3. Сведения о характеристиках уточняемого земельного участка с кадастровым номером** 51:14:0010301:30 :

№ п/п	Наименование характеристики	Значение характеристики
1	2	3

1	2	3
1.	Адрес земельного участка	—
1.1.	Сведения о местоположении земельного участка (при отсутствии адреса) в структурированном в соответствии с федеральной информационной адресной системой виде	Российская Федерация, Мурманская область, Апатиты г
1.2.	Дополнительные сведения о местоположении земельного участка	—
2.	Площадь земельного участка ± величина погрешности определения (вычисления) площади ( $P \pm \Delta P$ ), м <sup>2</sup>	11 995 ± 38,00
3.	Формула, примененная для вычисления предельной погрешности определения площади земельного участка, с подставленными значениями и итоговые (вычисленные) значения	$3,5*0,10*\sqrt{(11\ 995,00)} = 38$
4.	Площадь земельного участка согласно сведениям Единого государственного реестра недвижимости (Ркад), м <sup>2</sup>	12 049,00
5.	Оценка расхождения Р и Ркад ( $P - P_{кад}$ ), м <sup>2</sup>	54
6.	Предельный минимальный и максимальный размеры земельного участка (Рмин и Рмакс), м <sup>2</sup>	— —
7.	Кадастровый или иной государственный учетный номер (инвентарный) здания, сооружения, объекта незавершенного строительства, расположенного на земельном участке	—
8.	Вид (виды) разрешенного использования	для эксплуатации строений и сооружений ТЭЦ
8.1.	Дополнительные сведения об использовании земельного участка	—
9.	Сведения о земельных участках (землях общего пользования, территории общего пользования), посредством которых обеспечивается доступ	—
10.	Иные сведения	—
<b>4. Пояснения к сведениям об уточняемом земельном участке с кадастровым номером</b>		<b>51:14:0010301:30</b> :
1.	—	—



1	2	3	4	5
73	72	25,88	—	согласовано
72	81	5,77		
81	80	26,09		
80	9	54,67		
9	8	19,90		
8	48	17,76		
48	49	52,30		
49	50	54,61		
50	51	33,31		
51	52	44,50		
52	8	4,22		
8	7	25,94		

**3. Сведения о характеристиках уточняемого земельного участка с кадастровым номером** 51:14:0000000:2 :

№ п/п	Наименование характеристики	Значение характеристики
1	2	3
1.	Адрес земельного участка	—
1.1.	Сведения о местоположении земельного участка (при отсутствии адреса) в структурированном в соответствии с федеральной информационной адресной системой виде	Российская Федерация, Мурманская область, Апатиты г
1.2.	Дополнительные сведения о местоположении земельного участка	—
2.	Площадь земельного участка ± величина погрешности определения (вычисления) площади ( $P \pm \Delta P$ ), м <sup>2</sup>	3 714 ± 21,00
3.	Формула, примененная для вычисления предельной погрешности определения площади земельного участка, с подставленными значениями и итоговые (вычисленные) значения	$3,5*0,10*\sqrt{(3\ 714,00)} = 21$
4.	Площадь земельного участка согласно сведениям Единого государственного реестра недвижимости (Ркад), м <sup>2</sup>	—
5.	Оценка расхождения Р и Ркад ( $P - P_{кад}$ ), м <sup>2</sup>	—
6.	Предельный минимальный и максимальный размеры земельного участка (Рмин и Рмакс), м <sup>2</sup>	— —
7.	Кадастровый или иной государственный учетный номер (инвентарный) здания, сооружения, объекта незавершенного строительства, расположенного на земельном участке	—

1	2	3
8.	Вид (виды) разрешенного использования	—
8.1.	Дополнительные сведения об использовании земельного участка	—
9.	Сведения о земельных участках (землях общего пользования, территории общего пользования), посредством которых обеспечивается доступ	—
10.	Иные сведения	—

**4. Пояснения к сведениям об уточняемом земельном участке с кадастровым номером** 51:14:0000000:2 :

1.	—
----	---

**1. Сведения о характерных точках границ уточняемого земельного участка с кадастровым номером** 51:14:0000000:65 :

Система координат — Зона № —

Обозначение характерных точек границ	Координаты, м				Метод определения координат	Формулы, примененные для расчета средней квадратической погрешности определения координат характерных точек границ (Mt), с подставленными в такие формулы значениями и итоговые (вычисленные) значения Mt, м	Описание закрепления точки
	содержатся в Едином государственном реестре недвижимости		определены в результате выполнения комплексных кадастровых работ				
	X	Y	X	Y			
1	2	3	4	5	6	7	8
51:14:0010301:4							
3	491 126,38	1 459 674,98	491 126,38	1 459 674,98	—	0,10	—
88	491 115,60	1 459 707,91	491 115,60	1 459 707,91		—	
2	491 005,49	1 459 827,91	491 005,49	1 459 827,91		0,10	
3	490 997,36	1 459 836,77	490 997,36	1 459 836,77		—	
93	490 966,40	1 459 870,51	490 966,40	1 459 870,51		—	
9	490 952,51	1 460 000,39	490 952,51	1 460 000,39		0,10	
10	490 950,06	1 460 023,32	490 950,06	1 460 023,32		—	
97	490 943,78	1 460 081,97	490 943,78	1 460 081,97		—	
96	490 941,86	1 460 084,03	490 941,86	1 460 084,03		—	
87	490 927,91	1 460 099,12	490 927,91	1 460 099,12		—	
12	490 900,56	1 460 128,64	490 900,56	1 460 128,64		0,10	
13	490 877,02	1 460 152,73	490 877,02	1 460 152,73		—	
10	490 860,64	1 460 156,38	490 860,64	1 460 156,38		—	

1	2	3	4	5	6	7	8
9	490 857,98	1 460 144,44	490 857,98	1 460 144,44	—	—	—
8	490 854,63	1 460 137,30	490 854,63	1 460 137,30		—	
5	490 861,58	1 460 134,81	490 861,58	1 460 134,81		0,10	
4	490 910,67	1 460 082,59	490 910,67	1 460 082,59		—	
75	490 925,05	1 460 067,30	490 925,05	1 460 067,30		—	
67	490 930,88	1 460 006,29	490 930,88	1 460 006,29		—	
66	490 944,51	1 459 863,94	490 944,51	1 459 863,94		—	
4	491 081,55	1 459 717,73	491 081,55	1 459 717,73		—	
3	491 126,38	1 459 674,98	491 126,38	1 459 674,98		0,10	

**2. Сведения о частях границ уточняемого земельного участка с кадастровым номером** 51:14:0000000:65 :

Обозначение части границ		Горизонтальное проложение (S), м	Описание прохождения части границ	Сведения о согласовании местоположения границ (согласовано/спорное)
от т.	до т.			
1	2	3	4	5

51:14:0010301:4

3	88	34,65	—	СОГЛАСОВАНО
88	2	162,86		
2	3	12,02		
3	93	45,79		
93	9	130,62		
9	10	23,06		
10	97	58,99		
97	96	2,82		
96	87	20,55		
87	12	40,24		
12	13	33,68		
13	10	16,78		
10	9	12,23		
9	8	7,89		
8	5	7,38		
5	4	71,67		
4	75	20,99		
75	67	61,29		
67	66	143,00		
66	4	200,39		

1	2	3	4	5
4	3	61,95	—	согласовано

**3. Сведения о характеристиках уточняемого земельного участка с кадастровым номером** 51:14:0000000:65 :

№ п/п	Наименование характеристики	Значение характеристики
1	2	3
1.	Адрес земельного участка	—
1.1.	Сведения о местоположении земельного участка (при отсутствии адреса) в структурированном в соответствии с федеральной информационной адресной системой виде	Российская Федерация, Мурманская область, Апатиты г
1.2.	Дополнительные сведения о местоположении земельного участка	—
2.	Площадь земельного участка ± величина погрешности определения (вычисления) площади ( $P \pm \Delta P$ ), м <sup>2</sup>	11 541 ± 38,00
3.	Формула, примененная для вычисления предельной погрешности определения площади земельного участка, с подставленными значениями и итоговые (вычисленные) значения	$3,5*0,10*\sqrt{(11\ 541,00)} = 38$
4.	Площадь земельного участка согласно сведениям Единого государственного реестра недвижимости (Ркад), м <sup>2</sup>	—
5.	Оценка расхождения Р и Ркад ( $P - P_{кад}$ ), м <sup>2</sup>	—
6.	Предельный минимальный и максимальный размеры земельного участка ( $R_{мин}$ и $R_{макс}$ ), м <sup>2</sup>	—
7.	Кадастровый или иной государственный учетный номер (инвентарный) здания, сооружения, объекта незавершенного строительства, расположенного на земельном участке	—
8.	Вид (виды) разрешенного использования	—
8.1.	Дополнительные сведения об использовании земельного участка	—
9.	Сведения о земельных участках (землях общего пользования, территории общего пользования), посредством которых обеспечивается доступ	—
10.	Иные сведения	—

**4. Пояснения к сведениям об уточняемом земельном участке с кадастровым номером** 51:14:0000000:65 :

1.	—
----	---



1	2	3
5.	Адрес здания, сооружения, объекта незавершенного строительства	Российская Федерация, Мурманская область, муниципальный округ город Апатиты, город Апатиты, шоссе Энергетическое, дом 5/13
5.1.	Сведения о местоположении здания, сооружения, объекта незавершенного строительства (при отсутствии адреса) в структурированном в соответствии с федеральной информационной адресной системой виде	—
5.2.	Дополнительные сведения о местоположении	—
6.	Иные сведения	—

**3. Пояснения к сведениям об объекте недвижимости с кадастровым номером** 51:14:0000000:2140 :

1.	—
----	---

**1. Сведения о характерных точках контура объекта недвижимости с кадастровым номером** 51:14:0000000:401 :

Система координат — Зона № —

Обозначение характерных точек границ	Содержатся в Едином государственном реестре недвижимости			Определены в ходе выполнения комплексных кадастровых работ			Метод определения координат	Формулы, примененные для расчета средней квадратической погрешности определения координат характерных точек (Mt), м, с подставленными в такие формулы значениями и итоговые (вычисленные) значения Mt, м
	координаты, м		Радиус, м	координаты, м		Радиус, м		
	X	Y	R	X	Y	R		
1	2	3	4	5	6	7	8	9
—	—	—	—	—	—	—	—	—
—	—	—	—	—	—	—		
—	—	—	—	—	—	—		
—	—	—	—	—	—	—		
—	—	—	—	—	—	—		
—	—	—	—	—	—	—		
—	—	—	—	—	—	—		
—	—	—	—	—	—	—		
—	—	—	—	—	—	—		
—	—	—	—	—	—	—		

**2. Сведения о характеристиках объекта недвижимости с кадастровым номером** 51:14:0000000:401 :

№ п/п	Наименование характеристики	Значение характеристики
1	2	3

1	2	3
1.	Вид объекта недвижимости	Здание
2.	Ранее присвоенный государственный учетный номер (инвентарный) здания, сооружения, объекта незавершенного строительства	—
3.	Кадастровый номер земельного участка (земельных участков), в границах которого (которых) расположены здание, сооружение, объект незавершенного строительства	—
4.	Уникальный учетный номер кадастрового квартала, в границах которого расположены здание, сооружение, объект незавершенного строительства	51:14:0010301
5.	Адрес здания, сооружения, объекта незавершенного строительства	Российская Федерация, Мурманская область, муниципальный округ город Апатиты, город Апатиты, шоссе Энергетическое, дом 5/2
5.1.	Сведения о местоположении здания, сооружения, объекта незавершенного строительства (при отсутствии адреса) в структурированном в соответствии с федеральной информационной адресной системой виде	—
5.2.	Дополнительные сведения о местоположении	—
6.	Иные сведения	—

**3. Пояснения к сведениям об объекте недвижимости с кадастровым номером** 51:14:0000000:401 :

1. —

**1. Сведения о характерных точках контура объекта недвижимости с кадастровым номером** 51:14:0000000:689 :

Система координат — Зона № —

Обозначение характерных точек границ	Содержатся в Едином государственном реестре недвижимости			Определены в ходе выполнения комплексных кадастровых работ			Метод определения координат	Формулы, примененные для расчета средней квадратической погрешности определения координат характерных точек (Mt), м, с подставленными в такие формулы значениями и итоговые (вычисленные) значения Mt, м
	координаты, м		Радиус, м	координаты, м		Радиус, м		
	X	Y	R	X	Y	R		
1	2	3	4	5	6	7	8	9
—	—	—	—	—	—	—	—	—
—	—	—	—	—	—	—		
—	—	—	—	—	—	—		
—	—	—	—	—	—	—		



1	2	3	4	5	6	7	8	9
—	—	—	—	—	—	—	—	—
—	—	—	—	—	—	—		
—	—	—	—	—	—	—		
—	—	—	—	—	—	—		
—	—	—	—	—	—	—		

**2. Сведения о характеристиках объекта недвижимости с кадастровым номером** 51:14:0010301:21 :

№ п/п	Наименование характеристики	Значение характеристики
1	2	3
1.	Вид объекта недвижимости	Здание
2.	Ранее присвоенный государственный учетный номер (инвентарный) здания, сооружения, объекта незавершенного строительства	—
3.	Кадастровый номер земельного участка (земельных участков), в границах которого (которых) расположены здание, сооружение, объект незавершенного строительства	—
4.	Уникальный учетный номер кадастрового квартала, в границах которого расположены здание, сооружение, объект незавершенного строительства	51:14:0010301
5.	Адрес здания, сооружения, объекта незавершенного строительства	—
5.1.	Сведения о местоположении здания, сооружения, объекта незавершенного строительства (при отсутствии адреса) в структурированном в соответствии с федеральной информационной адресной системой виде	Российская Федерация, Мурманская область, Апатиты г
5.2.	Дополнительные сведения о местоположении	—
6.	Иные сведения	—

**3. Пояснения к сведениям об объекте недвижимости с кадастровым номером** 51:14:0010301:21 :

1.	—
----	---

**1. Сведения о характерных точках контура объекта недвижимости с кадастровым номером \_\_\_\_\_ :**

Система координат _____		Зона № _____						
Обозначение характерных точек границ	Содержатся в Едином государственном реестре недвижимости			Определены в ходе выполнения комплексных кадастровых работ			Метод определения координат	Формулы, примененные для расчета средней квадратической погрешности определения координат характерных точек (Mt), м, с подставленными в такие формулы значениями и итоговые (вычисленные) значения Mt, м
	координаты, м		Радиус, м	координаты, м		Радиус, м		
	X	Y	R	X	Y	R		
1	2	3	4	5	6	7	8	9

**2. Сведения о характеристиках объекта недвижимости с кадастровым номером \_\_\_\_\_ 51:14:0010301:145 \_\_\_\_\_ :**

№ п/п	Наименование характеристики	Значение характеристики
1	2	3
1.	Вид объекта недвижимости	Сооружение
2.	Ранее присвоенный государственный учетный номер (инвентарный) здания, сооружения, объекта незавершенного строительства	—
3.	Кадастровый номер земельного участка (земельных участков), в границах которого (которых) расположены здание, сооружение, объект незавершенного строительства	—
4.	Уникальный учетный номер кадастрового квартала, в границах которого расположены здание, сооружение, объект незавершенного строительства	51:14:0010301
5.	Адрес здания, сооружения, объекта незавершенного строительства	—
5.1.	Сведения о местоположении здания, сооружения, объекта незавершенного строительства (при отсутствии адреса) в структурированном в соответствии с федеральной информационной адресной системой виде	Российская Федерация, Мурманская область, Апатиты г
5.2.	Дополнительные сведения о местоположении	промплощадка, территория АТЭЦ
6.	Иные сведения	—

**3. Пояснения к сведениям об объекте недвижимости с кадастровым номером \_\_\_\_\_ 51:14:0010301:145 \_\_\_\_\_ :**

1.	—
----	---

**1. Сведения о характерных точках контура объекта недвижимости с кадастровым номером \_\_\_\_\_ :**

Система координат _____		Зона № _____						
Обозначение характерных точек границ	Содержатся в Едином государственном реестре недвижимости			Определены в ходе выполнения комплексных кадастровых работ			Метод определения координат	Формулы, примененные для расчета средней квадратической погрешности определения координат характерных точек (Mt), м, с подставленными в такие формулы значениями и итоговые (вычисленные) значения Mt, м
	координаты, м		Радиус, м	координаты, м		Радиус, м		
	X	Y	R	X	Y	R		
1	2	3	4	5	6	7	8	9

**2. Сведения о характеристиках объекта недвижимости с кадастровым номером \_\_\_\_\_ 51:14:0030401:2988 \_\_\_\_\_ :**

№ п/п	Наименование характеристики	Значение характеристики
1	2	3
1.	Вид объекта недвижимости	Сооружение
2.	Ранее присвоенный государственный учетный номер (инвентарный) здания, сооружения, объекта незавершенного строительства	—
3.	Кадастровый номер земельного участка (земельных участков), в границах которого (которых) расположены здание, сооружение, объект незавершенного строительства	—
4.	Уникальный учетный номер кадастрового квартала, в границах которого расположены здание, сооружение, объект незавершенного строительства	51:14:0010301
5.	Адрес здания, сооружения, объекта незавершенного строительства	—
5.1.	Сведения о местоположении здания, сооружения, объекта незавершенного строительства (при отсутствии адреса) в структурированном в соответствии с федеральной информационной адресной системой виде	Российская Федерация, Мурманская область, Апатиты г
5.2.	Дополнительные сведения о местоположении	—
6.	Иные сведения	—

**3. Пояснения к сведениям об объекте недвижимости с кадастровым номером \_\_\_\_\_ 51:14:0030401:2988 \_\_\_\_\_ :**

1.	—
----	---



1	2	3	4	5	6	7	8	9
—	—	—	—	—	—	—	—	—
—	—	—	—	—	—	—		
—	—	—	—	—	—	—		
—	—	—	—	—	—	—		
—	—	—	—	—	—	—		

**2. Иные сведения об объекте недвижимости с кадастровым номером** 51:14:0000000:681 :

1. —

**3. Пояснения к сведениям об объекте недвижимости с кадастровым номером** 51:14:0000000:681 :

1. —

**1. Сведения о характерных точках контура** здания  
вид объекта недвижимости (здание, сооружение, объект незавершенного строительства)  
с кадастровым номером 51:14:0010301:20 :

Система координат — Зона № —

Обоз- начение харак- терных точек границ	Содержатся в Едином государственном реестре недвижимости			Определены в ходе выполнения комплексных кадастровых работ			Метод определения координат	Формулы, примененные для расчета средней квадратической погрешности определения координат характерных точек (Mt), м, с подставленными в такие формулы значениями и итоговые (вычисленные) значения Mt, м
	координаты, м		Радиус, м	координаты, м		Радиус, м		
	X	Y	R	X	Y	R		
1	2	3	4	5	6	7	8	9
—	—	—	—	—	—	—	—	—
—	—	—	—	—	—	—		
—	—	—	—	—	—	—		
—	—	—	—	—	—	—		
—	—	—	—	—	—	—		

**2. Иные сведения об объекте недвижимости с кадастровым номером** 51:14:0010301:20 :

1. —

**3. Пояснения к сведениям об объекте недвижимости с кадастровым номером** 51:14:0010301:20 :

1. —

**1. Сведения о характерных точках контура** \_\_\_\_\_ сооружения  
 вид объекта недвижимости (здание, сооружение, объект незавершенного строительства)  
 с кадастровым номером \_\_\_\_\_ :

Система координат _____							Зона № _____	
Обозначение характерных точек границ	Содержатся в Едином государственном реестре недвижимости			Определены в ходе выполнения комплексных кадастровых работ			Метод определения координат	Формулы, примененные для расчета средней квадратической погрешности определения координат характерных точек (Mt), м, с подставленными в такие формулы значениями и итоговые (вычисленные) значения Mt, м
	координаты, м		Радиус, м	координаты, м		Радиус, м		
	X	Y	R	X	Y	R		
1	2	3	4	5	6	7	8	9

**2. Иные сведения об объекте недвижимости с кадастровым номером** \_\_\_\_\_ 51:14:0010301:146 \_\_\_\_\_ :

1. \_\_\_\_\_ —

**3. Пояснения к сведениям об объекте недвижимости с кадастровым номером** \_\_\_\_\_ 51:14:0010301:146 \_\_\_\_\_ :

1. \_\_\_\_\_ —

**1. Сведения о характерных точках контура** \_\_\_\_\_ сооружения  
 вид объекта недвижимости (здание, сооружение, объект незавершенного строительства)  
 с кадастровым номером \_\_\_\_\_ :

Система координат _____							Зона № _____	
Обозначение характерных точек границ	Содержатся в Едином государственном реестре недвижимости			Определены в ходе выполнения комплексных кадастровых работ			Метод определения координат	Формулы, примененные для расчета средней квадратической погрешности определения координат характерных точек (Mt), м, с подставленными в такие формулы значениями и итоговые (вычисленные) значения Mt, м
	координаты, м		Радиус, м	координаты, м		Радиус, м		
	X	Y	R	X	Y	R		
1	2	3	4	5	6	7	8	9

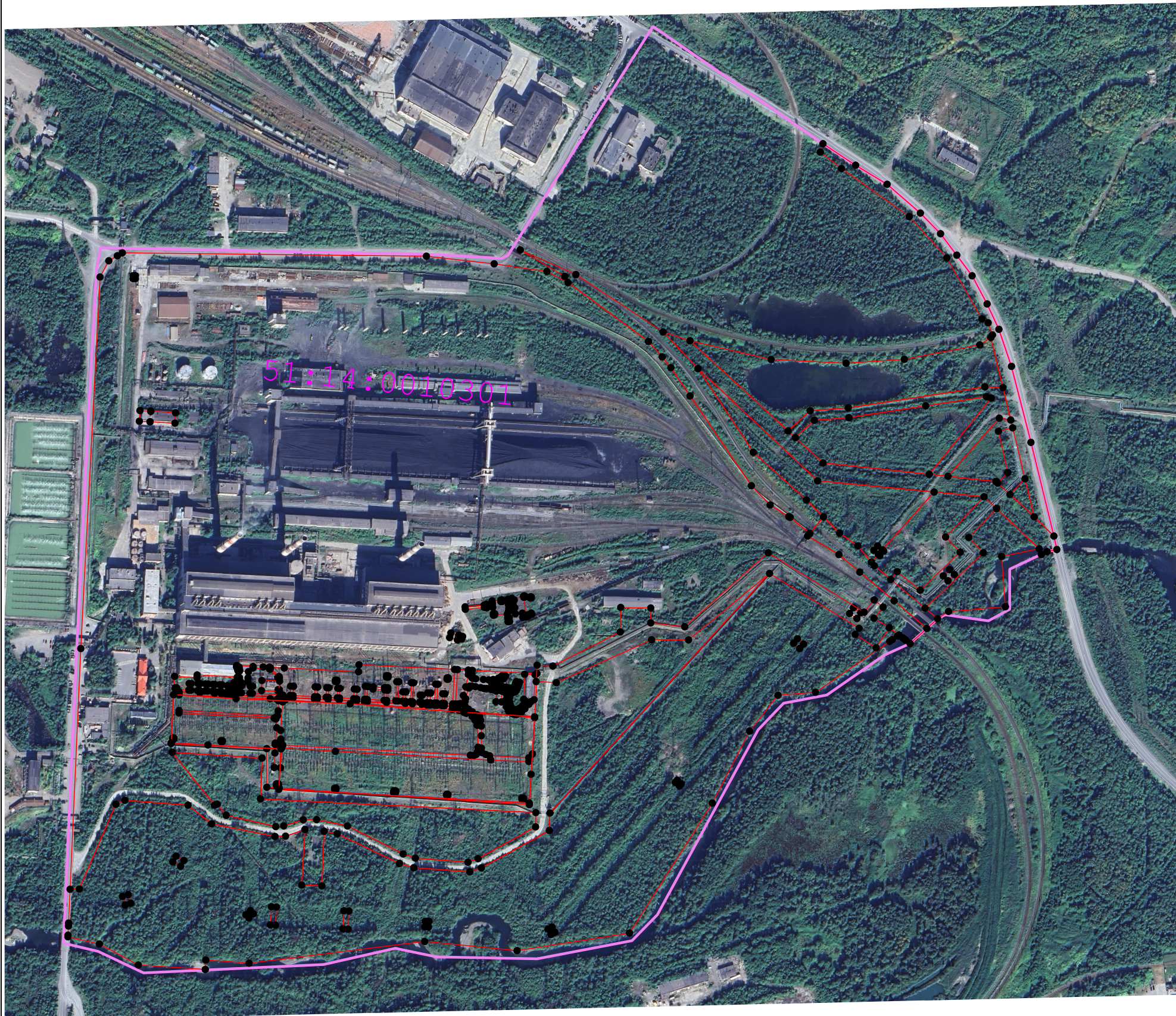
**2. Иные сведения об объекте недвижимости с кадастровым номером** \_\_\_\_\_ 51:14:0030401:2989 \_\_\_\_\_ :

1. \_\_\_\_\_ —

**3. Пояснения к сведениям об объекте недвижимости с кадастровым номером** \_\_\_\_\_ 51:14:0030401:2989 \_\_\_\_\_ :

1. \_\_\_\_\_ —

Схема границ земельных участков



Масштаб 1:5 500

Условные обозначения:

- - характерная точка границы земельного участка
- (red) - часть границы, местоположение которой определено при выполнении кадастровых работ
- (black) - часть границы земельного участка, существующая в ЕГРН
- (black) - Часть контура образованного проекцией существующего в ЕГРН наземного конструктивного элемента здания, сооружения, объекта незавершенного строительства
- (red) - Часть контура образованного проекцией вновь образованного наземного конструктивного элемента здания, сооружения, объекта незавершенного строительства
- - - (red) - Часть контура образованного проекцией вновь образованного надземного конструктивного элемента здания, сооружения, объекта незавершенного строительства
- - - (black) - Часть контура образованного проекцией существующего в ЕГРН подземного конструктивного элемента здания, сооружения, объекта незавершенного строительства
- - - (red) - Часть контура образованного проекцией вновь образованного подземного конструктивного элемента здания, сооружения, объекта незавершенного строительства
- - Характерная точка контура здания, сооружения, объекта незавершенного строительства
- 51:01:0207006 - номер квартала
- :190 - кадастровый номер ОКС
- :2 - кадастровый номер ЗУ
- (pink) - граница квартала