

КАРТА-ПЛАН ТЕРРИТОРИИ

Пояснительная записка

1. Сведения о территории выполнения комплексных кадастровых работ:

Российская Федерация, Мурманская область, город Апатиты

(наименование субъекта Российской Федерации, муниципального образования, населенного пункта, уникальные учетные номера кадастровых кварталов, иные сведения, позволяющие определить местоположение территории, на которой выполняются комплексные кадастровые работы, например, наименование садоводческого или огороднического некоммерческого товарищества, гаражного кооператива, элемента планировочной структуры)

2. Основания выполнения комплексных кадастровых работ:

Наименование, дата и номер документа, на основании которого выполняются комплексные кадастровые работы:

Соглашение № 321-20-2025-002 от 30 января 2025 г.

3. Дата подготовки карты-плана территории: 16 октября 2025 г.

4. Сведения о заказчике(ах) комплексных кадастровых работ:

В отношении юридического лица, органа местного самоуправления муниципального района, муниципального округа или городского округа либо уполномоченного исполнительного органа государственной власти субъекта Российской Федерации:

полное или сокращенное (в случае, если имеется) наименование: Управление Федеральной службы государственной регистрации, кадастра и картографии по Мурманской области

основной государственный регистрационный номер: 1045100220285

идентификационный номер налогоплательщика: 5190132523

В отношении физического лица или представителя физических или юридических лиц:

фамилия, имя, отчество (последнее - при наличии): —

страховой номер индивидуального лицевого счета в системе обязательного пенсионного страхования Российской Федерации (СНИЛС): —

Наименование и реквизиты документа, подтверждающие полномочия представителя заказчика(ов) комплексных кадастровых работ:

—

Адрес электронной почты (для направления уведомления о результатах внесения сведений в Единый государственный реестр недвижимости):

51_upr@rosreestr.ru

5. Сведения об исполнителе комплексных кадастровых работ:

Полное или сокращенное (в случае, если имеется) наименование и адрес юридического лица, с которым заключен государственный или муниципальный контракт либо договор подряда на выполнение комплексных кадастровых работ:
филиала ППК филиала ППК "Роскадастр" по Мурманской области, адрес: 183025, Мурманская обл, город Мурманск г.о., Мурманск г, Полярные Зори ул, Дом № 44

Фамилия, имя. отчество кадастрового инженера (последнее - при наличии): Яценко Михаил Валерьевич
и основной государственный регистрационный номер кадастрового инженера индивидуального предпринимателя (ОГРНИП): —

Страховой номер индивидуального лицевого счета в системе обязательного пенсионного страхования Российской Федерации (СНИЛС) кадастрового инженера: 125-967-030-77

Уникальный реестровый номер кадастрового инженера в реестре саморегулируемой организации кадастровых инженеров и дата внесения сведений о физическом лице в такой реестр: 2571, 30 ноября 2016 г.

Полное или (в случае, если имеется) сокращенное наименование саморегулируемой организации кадастровых инженеров, членом которой является кадастровый инженер:
Ассоциация саморегулируемая организация «Объединение профессионалов кадастровой деятельности»

Контактный телефон: +79113000822

Почтовый адрес и адрес электронной почты, по которым осуществляется связь с кадастровым инженером:
183038, Мурманская обл, Мурманск г, Южная ул, 2а ДОМ, kadastr51@yandex.ru

6. Перечень документов, использованных при подготовке карты-плана территории:

№ п/п	Реквизиты документа				
	Вид	Дата	Номер	Наименование	Иные сведения
1	2	3	4	5	6
1	Кадастровый план территории, выдан: Филиал публично-правовой компании "Роскадастр" по Мурманской области	19 августа 2025 г.	КУВИ-001/2025-158933708	Кадастровый план территории	—
2	Кадастровый план территории, выдан: Филиал публично-правовой компании "Роскадастр" по Мурманской области	18 августа 2025 г.	КУВИ-001/2025-158312207	Кадастровый план территории	—
3	Документы градостроительного зонирования (Правила землепользования и застройки), выдан: Министерство градостроительства и благоустройства Мурманской области	22 апреля 2024 г.	68	Правила землепользования и застройки Муниципального округа город Апатиты с подведомственной территорией Мурманской области	—

1	2	3	4	5	6
4	Материалы картографо-геодезического фонда	4 марта 2025 г.	170-5930/2025	Сведения о пунктах государственных геодезической сети (ГГС), а именно о пунктах государственной астрономо-геодезической сети и о пунктах государственной геодезической сети сгущения в местных системах координат - МСК для ведения ЕГРН на территории 11 регионов	—

7. Пояснения к карте-плану территории:

Пояснительная записка к кадастровому кварталу 51:14:0020603

Карта-план территории подготовлен в отношении кадастрового квартала 51:14:0020603, расположенного в г. Апатиты Мурманской области. Основанием для проведения кадастровых работ является соглашение от 30.01.2025 № 321-20-2025-002.

По сведениям Единого государственного реестра недвижимости (далее – ЕГРН) на территории кадастрового квартала расположено 17 объекта недвижимости:

- 7 земельных участка;
- 10 объект капитального строительства;

При проведении анализа сведений ЕГРН, материалов технической инвентаризации, документов полученных из Государственного фонда данных:

- 1 единое землепользование (51:14:0000000:2) исключается из ККР, т.к. входящие в его состав, земельные участки располагаются в разных кварталах. Во избежание возникновения реестровой ошибки, было принято решение уточнить границы одного из условных участков (51:14:0020603:1), входящего в ЕЗ 51:14:0000000:2;
- 2 земельных участка под линейными объектами недвижимости в соответствии с пунктом 5 части 6 статьи 42.1 Закона № 221-ФЗ не являются объектами кадастровых работ (51:14:0000000:6886, 51:14:0000000:50). Во избежание возникновения реестровой ошибки, было принято решение изменить границы земельного участка (51:14:0000000:6886);
- 1 земельный участок (51:14:0020603:12) границы которого невозможно определить на местности;
- 3 сооружения представляют собой линейные объекты и согласно с пункту 3 части 1 статьи 42.1 Федерального закона от 24.07.2007г. № 221-ФЗ «О кадастровой деятельности» (далее – Закон № 221-ФЗ) не являются объектами кадастровых работ (51:00:0000000:13264, 51:14:0000000:2117, 51:14:0000000:2114);
- 1 объект капитального строительства отсутствует на местности (51:14:0000000:675).

В ходе выполнения кадастровых работ было проведено уточнение границ 7 объектов недвижимости:

- уточнено 5 земельных участка (51:14:0000000:2 – входящий 51:14:0020603:1, 51:14:0020603:4, 51:14:0020603:6, 51:14:0020603:9, 51:14:0020603:10). При уточнении местоположения границ земельных участков, площади определены с учетом установленных в соответствии с Законом № 218-ФЗ требований. Площади изменяются не более чем на 10%;
- 2 объектам капитального строительства обеспечивается уточнение местоположение границ (51:14:0020603:13, 51:14:0000000:2133).

При проведении измерений выявлено, что описание координат 7 объектов недвижимости не соответствует фактическому местоположению. В связи с чем, было принято решение об исправлении местоположения. Местоположение границ и площадь определены с учетом установленных в соответствии с Закон № 218-ФЗ требований. Исправление реестровой ошибки было проведено в отношении согласно фактическому использованию:

- 2 земельных участка (51:14:0000000:6886, 51:14:0020603:11);
- 5 объекта капитального строительства (51:14:0000000:170, 51:14:0030401:1125, 51:14:0030401:1132, 51:14:0030401:1394, 51:14:0030401:1435).

В карте-плане отражены 14 объектов недвижимости.

Координаты характерных точек границ земельного участка, зданий определены методом спутниковых геодезических измерений.

В соответствии с ч. 1.1 ст. 43 Законом № 218-ФЗ при уточнении границ земельного участка их местоположение определяется исходя из сведений, содержащихся в документе, подтверждающем право на земельный участок, или при отсутствии такого документа исходя из сведений, содержащихся в документах, определявших местоположение границ земельного участка при его образовании. В случае отсутствия в указанных документах сведений о местоположении границ земельного участка его границами считаются границы, существующие на местности пятнадцать лет и более.

Работы проводились с учетом Правил землепользования и застройки (далее – Правила) муниципального округа город Апатиты с подведомственной территорией Мурманской области, утвержденные Министерством градостроительства и благоустройства Мурманской области. Правила размещены в электронном виде на официальном сайте муниципального образования города Апатиты с подведомственной территорией Мурманской области (<https://apatity.gov-murman.ru/city/grad/zastroika.php>).

При уточнении границ земельных участков выявлены ошибки в границах территориальных зон, сведения о которых подлежат исправлению в порядке ст. 34 Закона № 218-ФЗ.

Сведения о пунктах геодезической сети и средствах измерений

1. Сведения о пунктах геодезической сети:

№ п/п	Вид геодезической сети	Название пункта геодезической сети и тип знака	Система координат пункта геодезической сети	Координаты пункта, м		Дата обследования 23 июня 2025 г.		
						Сведения о состоянии		
						наружного знака пункта	центра пункта	марки центра пункта
1	2	3	4	5	6	7	8	9
1	ГГС. 4	Зап.Базисная, пир.	МСК-51, зона 1	487 597,28	1 458 401,10	Утрачен	Сохранился	Сохранился
2	ГГС. 3	Совхозный, пир.		486 614,91	1 454 895,15	—	—	—
3	ГГС. 4	Нов.Водокачка, пир.		488 887,42	1 456 577,59	Утрачен	Сохранился	Сохранился
4	ГГС. 3	Огородная, пир.		482 549,14	1 458 620,82			
5	ГГС. 3	Апатиты, пир.		489 043,06	1 460 528,71			
6	ГГС. 2	Белая, пир.		489 613,03	1 452 830,51			
7	ГГС. 4	Дальняя, пир.		490 726,86	1 462 282,37			
8	ГГС. 4	Лесопитомник, пир.		488 745,07	1 467 393,08			
9	ГГС. 4	Холм, пир.		492 618,29	1 468 680,26			
10	ГГС. 4	Парковая, пир.		492 434,08	1 470 291,22			

2. Сведения об использованных средствах измерений:

№ п/п	Наименование и обозначение типа средства измерений - прибора (инструмента, аппаратуры)	Заводской или серийный номер средства измерений	Реквизиты свидетельства о поверке прибора (инструмента, аппаратуры) и (или) срок действия поверки
1	2	3	4
1	Лазерный сканер LiGrip H300	GVWHGC25103002	С-ДРА/16-04-2025/425944603
2	PrinCe i80PRO	GVWHGC25103002	С-ДРА/16-04-2025/425944603
3	South G1 plus	GVWHGC25103002	С-ДРА/16-04-2025/425944603

Сведения об уточняемых земельных участках

1. Сведения о характерных точках границ уточняемого земельного участка с кадастровым номером 51:14:0000000:2 : Система координат МСК-51, зона 1 Зона № 1

Обозначение характерных точек границ	Координаты, м				Метод определения координат	Формулы, примененные для расчета средней квадратической погрешности определения координат характерных точек границ (Mt), с подставленными в такие формулы значениями и итоговые (вычисленные) значения Mt, м	Описание закрепления точки
	содержатся в Едином государственном реестре недвижимости		определены в результате выполнения комплексных кадастровых работ				
	X	Y	X	Y			
1	2	3	4	5	6	7	8
51:14:0020603:1							
1	486 930,62	1 457 088,93	486 930,62	1 457 088,93	Метод спутниковых геодезических измерений (определений)	$\sqrt{(0,07^2 + 0,07^2)} = 0,10$	—
40	486 590,16	1 457 296,67	486 590,16	1 457 296,67			
39	486 320,04	1 457 475,11	486 320,04	1 457 475,11			
38	486 070,18	1 457 644,86	486 070,18	1 457 644,86			
37	486 061,66	1 457 631,58	486 061,66	1 457 631,58			
36	486 044,36	1 457 603,68	486 044,36	1 457 603,68			
35	486 088,17	1 457 574,82	486 088,17	1 457 574,82			
34	486 121,64	1 457 552,11	486 121,64	1 457 552,11			
н109У	—	—	486 155,39	1 457 528,40			
33	486 155,52	1 457 528,31	—	—			
32	486 197,61	1 457 499,15	—	—			

1	2	3	4	5	6	7	8
31/106	486 211,66	1 457 489,06	486 215,20	1 457 484,20	Метод спутниковых геодезических измерений (определений)	$\sqrt{(0,07^2 + 0,07^2)} = 0,10$	—
30	486 222,50	1 457 481,28	—	—			
29	486 218,85	1 457 477,55	—	—		0,10	
28	486 242,39	1 457 458,10	—	—			
н98У	—	—	486 287,86	1 457 423,18		$\sqrt{(0,07^2 + 0,07^2)} = 0,10$	
105	486 284,35	1 457 423,54	—	—		—	
26/97	486 280,49	1 457 417,86	486 284,12	1 457 418,69		$\sqrt{(0,07^2 + 0,07^2)} = 0,10$	
25	486 289,52	1 457 410,09	—	—			
24	486 301,81	1 457 400,34	—	—		0,10	
100	486 303,04	1 457 401,88	—	—		—	
22/96	486 337,68	1 457 374,22	486 341,28	1 457 373,19		$\sqrt{(0,07^2 + 0,07^2)} = 0,10$	
21	486 334,87	1 457 371,34	—	—		0,10	
20/95	486 337,23	1 457 369,48	486 338,30	1 457 369,26		$\sqrt{(0,07^2 + 0,07^2)} = 0,10$	
19	486 360,69	1 457 350,84	486 360,69	1 457 350,84			
18	486 362,81	1 457 352,97	—	—		0,10	
17	486 366,64	1 457 349,77	—	—			
16	486 362,14	1 457 344,41	486 362,14	1 457 344,41	$\sqrt{(0,07^2 + 0,07^2)} = 0,10$		

1	2	3	4	5	6	7	8
15	486 389,66	1 457 323,33	—	—	Метод спутниковых геодезических измерений (определений)	0,10	—
14/114	486 416,60	1 457 304,10	486 416,53	1 457 304,15			
13	486 452,97	1 457 278,12	486 452,97	1 457 278,12	Картометрический метод	$\sqrt{(0,07^2 + 0,07^2)} = 0,10$	
12	486 473,32	1 457 266,07	486 473,32	1 457 266,07			
11	486 518,95	1 457 244,61	486 518,95	1 457 244,61			
10	486 519,74	1 457 246,99	486 519,74	1 457 246,99			
9	486 596,01	1 457 210,10	486 596,01	1 457 210,10			
8	486 633,80	1 457 183,65	486 633,80	1 457 183,65			
7	486 682,28	1 457 149,21	486 682,28	1 457 149,21	Метод спутниковых геодезических измерений (определений)		
6	486 757,05	1 457 107,21	486 757,05	1 457 107,21			
5	486 785,54	1 457 087,20	486 785,54	1 457 087,20			
4	486 853,24	1 457 053,07	486 853,24	1 457 053,07			
3	486 860,62	1 457 041,09	486 860,62	1 457 041,09			
2	486 899,59	1 457 020,84	486 899,59	1 457 020,84			
1	486 930,62	1 457 088,93	486 930,62	1 457 088,93			

2. Сведения о частях границ уточняемого земельного участка с кадастровым номером 51:14:0000000:2 :

Обозначение части границ		Горизонтальное проложение (S), м	Описание прохождения части границ	Сведения о согласовании местоположения границ (согласовано/спорное)
от т.	до т.			
1	2	3	4	5
51:14:0020603:1				
1	40	398,83	—	согласовано
40	39	323,74		
39	38	302,07		
38	37	15,78		
37	36	32,83		

1	2	3	4	5
36	35	52,46	—	согласовано
35	34	40,45		
34	н109У	41,25		
н109У	106	74,37		
106	н98У	94,88		
н98У	97	5,84		
97	96	73,06		
96	95	4,93		
95	19	28,99		
19	16	6,59		
16	114	67,67		
114	13	44,78		
13	12	23,65		
12	11	50,42		
11	10	2,51		
10	9	84,72		
9	8	46,13		
8	7	59,47		
7	6	85,76		
6	5	34,81		
5	4	75,82		
4	3	14,07		
3	2	43,92		
2	1	74,83		

3. Сведения о характеристиках уточняемого земельного участка с кадастровым номером 51:14:0000000:2 :

№ п/п	Наименование характеристики земельного участка	Значение характеристики
1	2	3
1.	Адрес земельного участка	—
1.1.	Сведения о местоположении земельного участка (при отсутствии адреса) в структурированном в соответствии с федеральной информационной адресной системой виде	Российская Федерация, Мурманская область, Апатиты г
1.2.	Дополнительные сведения о местоположении земельного участка	—

1	2	3	4	5	6	7	8	
14/114	486 416,60	1 457 304,10	486 416,53	1 457 304,15	Метод спутниковых геодезических измерений (определений)	$\sqrt{(0,07^2 + 0,07^2)} = 0,10$	—	
15	486 389,66	1 457 323,33	—	—		0,10		
16	486 362,14	1 457 344,41	486 362,14	1 457 344,41		$\sqrt{(0,07^2 + 0,07^2)} = 0,10$		
4	486 356,65	1 457 332,16	486 356,65	1 457 332,16		0,10		
5	486 341,36	1 457 314,01	—	—				
н104У	—	—	486 339,18	1 457 312,08				
6	486 336,72	1 457 308,50	486 336,72	1 457 308,50	Картометрический метод			
7	486 390,18	1 457 278,99	486 390,18	1 457 278,99				
8/111	486 402,15	1 457 284,03	486 400,07	1 457 282,57			Метод спутниковых геодезических измерений (определений)	$\sqrt{(0,07^2 + 0,07^2)} = 0,10$
н112У	—	—	486 409,50	1 457 294,34				
н113У	—	—	486 415,56	1 457 302,80				
14/114	486 416,60	1 457 304,10	486 416,53	1 457 304,15				

2. Сведения о частях границ уточняемого земельного участка с кадастровым номером 51:14:0020603:4 :

Обозначение части границ		Горизонтальное проложение (S), м	Описание прохождения части границ	Сведения о согласовании местоположения границ (согласовано/спорное)
от т.	до т.			
1	2	3	4	5
114	16	67,67	—	согласовано
16	4	13,42		
4	н104У	26,62		
н104У	6	4,34		
6	7	61,06		
7	111	10,52		
111	н112У	15,08		
н112У	н113У	10,41		

1	2	3	4	5
н113У	114	1,66	—	согласовано
3. Сведения о характеристиках уточняемого земельного участка с кадастровым номером			51:14:0020603:4 :	
№ п/п	Наименование характеристики земельного участка		Значение характеристики	
1	2		3	
1.	Адрес земельного участка		—	
1.1.	Сведения о местоположении земельного участка (при отсутствии адреса) в структурированном в соответствии с федеральной информационной адресной системой виде		Российская Федерация, Мурманская область, Апатиты м.о., Апатиты г, Железнодорожный поселок ул, д 8	
1.2.	Дополнительные сведения о местоположении земельного участка		на земельном участке расположено здание № 8	
2.	Площадь земельного участка ± величина погрешности определения (вычисления) площади ($P \pm \Delta P$), м ²		2 581 ± 18,00	
3.	Формула, примененная для вычисления предельной погрешности определения площади земельного участка, с подставленными значениями и итоговые (вычисленные) значения		$3,5*0,10*\sqrt{(2\ 581)} = 18$	
4.	Площадь земельного участка согласно сведениям Единого государственного реестра недвижимости (Ркад), м ²		2 559,00	
5.	Оценка расхождения Р и Ркад ($P - P_{кад}$), м ²		22	
6.	Предельный минимальный и максимальный размеры земельного участка ($P_{мин}$ и $P_{макс}$), м ²		— —	
7.	Вид (виды) разрешенного использования		под размещение склада продовольственных товаров	
7.1.	Дополнительные сведения об использовании земельного участка		—	
8.	Кадастровый или иной государственный учетный номер (инвентарный) здания, сооружения, объекта незавершенного строительства, расположенного на земельном участке		51:14:0000000:2133; 51:14:0030401:2402	
9.	Сведения о земельных участках (землях общего пользования, территории общего пользования), посредством которых обеспечивается доступ		Земли общего пользования	
10.	Иные сведения		—	
4. Пояснения к сведениям об уточняемом земельном участке с кадастровым номером			51:14:0020603:4 :	
1.	—			

1. Сведения о характерных точках границ уточняемого земельного участка с кадастровым номером 51:14:0020603:6 : Система координат МСК-51, зона 1 Зона № 1

Обозначение характерных точек границ	Координаты, м				Метод определения координат	Формулы, примененные для расчета средней квадратической погрешности определения координат характерных точек границ (Mt), с подставленными в такие формулы значениями и итоговые (вычисленные) значения Mt, м	Описание закрепления точки
	содержатся в Едином государственном реестре недвижимости		определены в результате выполнения комплексных кадастровых работ				
	X	Y	X	Y			
1	2	3	4	5	6	7	8
1/144	486 878,84	1 457 017,80	486 880,31	1 457 018,55	Метод спутниковых геодезических измерений (определений)	$\sqrt{(0,07^2 + 0,07^2)} = 0,10$	—
2/145	486 874,88	1 457 019,99	486 876,35	1 457 020,74			
3/146	486 872,36	1 457 015,42	486 873,83	1 457 016,17			
4/147	486 876,32	1 457 013,24	486 877,79	1 457 013,99			
1/144	486 878,84	1 457 017,80	486 880,31	1 457 018,55			

2. Сведения о частях границ уточняемого земельного участка с кадастровым номером 51:14:0020603:6 :

Обозначение части границ		Горизонтальное проложение (S), м	Описание прохождения части границ	Сведения о согласовании местоположения границ (согласовано/спорное)
от т.	до т.			
1	2	3	4	5
144	145	4,53	—	согласовано
145	146	5,22		
146	147	4,52		
147	144	5,21		

3. Сведения о характеристиках уточняемого земельного участка с кадастровым номером 51:14:0020603:6 :

№ п/п	Наименование характеристики земельного участка	Значение характеристики
1	2	3
1	2	3

1	2	3
1.	Адрес земельного участка	—
1.1.	Сведения о местоположении земельного участка (при отсутствии адреса) в структурированном в соответствии с федеральной информационной адресной системой виде	Российская Федерация, Мурманская область, Апатиты г
1.2.	Дополнительные сведения о местоположении земельного участка	тер. Станц. Апатиты приемно-отправочный пункт
2.	Площадь земельного участка \pm величина погрешности определения (вычисления) площади ($P \pm \Delta P$), м ²	24 \pm 2,00
3.	Формула, примененная для вычисления предельной погрешности определения площади земельного участка, с подставленными значениями и итоговые (вычисленные) значения	$3,5*0,10*\sqrt{(24)} = 2$
4.	Площадь земельного участка согласно сведениям Единого государственного реестра недвижимости (Ркад), м ²	24,00
5.	Оценка расхождения P и Ркад ($P - P_{кад}$), м ²	0
6.	Предельный минимальный и максимальный размеры земельного участка ($P_{мин}$ и $P_{макс}$), м ²	— —
7.	Вид (виды) разрешенного использования	для эксплуатации объекта: здание септика (железобетонный резервуар для обеззараживания сточных вод)
7.1.	Дополнительные сведения об использовании земельного участка	—
8.	Кадастровый или иной государственный учетный номер (инвентарный) здания, сооружения, объекта незавершенного строительства, расположенного на земельном участке	—
9.	Сведения о земельных участках (землях общего пользования, территории общего пользования), посредством которых обеспечивается доступ	51:14:0000000:6886, Земли общего пользования
10.	Иные сведения	—
4. Пояснения к сведениям об уточняемом земельном участке с кадастровым номером		51:14:0020603:6 :
1.	—	—

1. Сведения о характерных точках границ уточняемого земельного участка с кадастровым номером 51:14:0020603:9 :
 Система координат МСК-51, зона 1 Зона № 1

Обозначение характерных точек границ	Координаты, м				Метод определения координат	Формулы, примененные для расчета средней квадратической погрешности определения координат характерных точек границ (Mt), с подставленными в такие формулы значениями и итоговые (вычисленные) значения Mt, м	Описание закрепления точки
	содержатся в Едином государственном реестре недвижимости		определены в результате выполнения комплексных кадастровых работ				
	X	Y	X	Y			
1	2	3	4	5	6	7	8
22/96	486 337,68	1 457 374,22	486 341,28	1 457 373,19	Метод спутниковых геодезических измерений (определений)	$\sqrt{(0,07^2 + 0,07^2)} = 0,10$	—
100	486 303,04	1 457 401,88	—	—		—	
24	486 301,81	1 457 400,34	—	—		0,10	
25	486 289,52	1 457 410,09	—	—			
26/97	486 280,49	1 457 417,86	486 284,12	1 457 418,69			
н108У	—	—	486 271,40	1 457 403,10		$\sqrt{(0,07^2 + 0,07^2)} = 0,10$	
н101У	—	—	486 266,11	1 457 396,63			
6	486 272,20	1 457 424,99	—	—			
7	486 261,88	1 457 411,97	—	—			
8	486 269,06	1 457 392,79	—	—		0,10	
9	486 284,88	1 457 380,41	—	—			
10	486 285,95	1 457 381,91	—	—			

1	2	3	4	5	6	7	8
11/103	486 324,39	1 457 354,99	486 323,69	1 457 351,48	Метод спутниковых геодезических измерений (определений)	$\sqrt{(0,07^2 + 0,07^2)} = 0,10$	—
20/95	486 337,23	1 457 369,48	486 338,30	1 457 369,26			
21	486 334,87	1 457 371,34	—	—		0,10	
22/96	486 337,68	1 457 374,22	486 341,28	1 457 373,19		$\sqrt{(0,07^2 + 0,07^2)} = 0,10$	

2. Сведения о частях границ уточняемого земельного участка с кадастровым номером 51:14:0020603:9 :

Обозначение части границ		Горизонтальное проложение (S), м	Описание прохождения части границ	Сведения о согласовании местоположения границ (согласовано/спорное)
от т.	до т.			
1	2	3	4	5
96	97	73,06	—	согласовано
97	н108У	20,12		
н108У	н101У	8,36		
н101У	103	73,17		
103	95	23,01		
95	96	4,93		

3. Сведения о характеристиках уточняемого земельного участка с кадастровым номером 51:14:0020603:9 :

№ п/п	Наименование характеристики земельного участка	Значение характеристики
1	2	3
1.	Адрес земельного участка	—
1.1.	Сведения о местоположении земельного участка (при отсутствии адреса) в структурированном в соответствии с федеральной информационной адресной системой виде	Российская Федерация, Мурманская область, Апатиты г
1.2.	Дополнительные сведения о местоположении земельного участка	—
2.	Площадь земельного участка ± величина погрешности определения (вычисления) площади ($P \pm \Delta P$), м ²	2 064 ± 16,00
3.	Формула, примененная для вычисления предельной погрешности определения площади земельного участка, с подставленными значениями и итоговые (вычисленные) значения	$3,5 * 0,10 * \sqrt{(2\ 064)} = 16$

1	2	3
4.	Площадь земельного участка согласно сведениям Единого государственного реестра недвижимости (Ркад), м ²	2 065,00
5.	Оценка расхождения Р и Ркад (Р - Ркад), м ²	1
6.	Предельный минимальный и максимальный размеры земельного участка (Рмин и Рмакс), м ²	— —
7.	Вид (виды) разрешенного использования	для эксплуатации здания материально-технического склада
7.1.	Дополнительные сведения об использовании земельного участка	—
8.	Кадастровый или иной государственный учетный номер (инвентарный) здания, сооружения, объекта незавершенного строительства, расположенного на земельном участке	51:14:0000000:170
9.	Сведения о земельных участках (землях общего пользования, территории общего пользования), посредством которых обеспечивается доступ	51:14:0020603:11, Земли общего пользования
10.	Иные сведения	—

4. Пояснения к сведениям об уточняемом земельном участке с кадастровым номером 51:14:0020603:9 :

1.	—
----	---

1. Сведения о характерных точках границ уточняемого земельного участка с кадастровым номером 51:14:0020603:10 :
Система координат МСК-51, зона 1 Зона № 1

Обозначение характерных точек границ	Координаты, м				Метод определения координат	Формулы, примененные для расчета средней квадратической погрешности определения координат характерных точек границ (Mt), с подставленными в такие формулы значениями и итоговые (вычисленные) значения Mt, м	Описание закрепления точки
	содержатся в Едином государственном реестре недвижимости		определены в результате выполнения комплексных кадастровых работ				
	X	Y	X	Y			
1	2	3	4	5	6	7	8
28	486 242,39	1 457 458,10	—	—	Метод спутниковых геодезических измерений (определений)	0,10	—
29	486 218,85	1 457 477,55	—	—			
30	486 222,50	1 457 481,28	—	—			

1	2	3	4	5	6	7	8
31/106	486 211,66	1 457 489,06	486 215,20	1 457 484,20	Метод спутниковых геодезических измерений (определений)	$\sqrt{(0,07^2 + 0,07^2)} = 0,10$	—
6/107	486 194,29	1 457 468,20	486 198,57	1 457 465,57			
7	486 248,10	1 457 423,42	—	—		0,10	
8	486 256,53	1 457 402,59	—	—			
н108У	—	—	486 271,40	1 457 403,10		$\sqrt{(0,07^2 + 0,07^2)} = 0,10$	
8	486 269,06	1 457 392,79	—	—			
7	486 261,88	1 457 411,97	—	—		0,10	
6	486 272,20	1 457 424,99	—	—			
26/97	486 280,49	1 457 417,86	486 284,12	1 457 418,69		$\sqrt{(0,07^2 + 0,07^2)} = 0,10$	
н98У	—	—	486 287,86	1 457 423,18			
105	486 284,35	1 457 423,54	—	—		—	
28	486 242,39	1 457 458,10	—	—		0,10	

2. Сведения о частях границ уточняемого земельного участка с кадастровым номером 51:14:0020603:10 :

Обозначение части границ		Горизонтальное проложение (S), м	Описание прохождения части границ	Сведения о согласовании местоположения границ (согласовано/спорное)
от т.	до т.			
1	2	3	4	5
106	107	24,97	—	согласовано
107	н108У	95,95		
н108У	97	20,12		
97	н98У	5,84		
н98У	106	94,88		

3. Сведения о характеристиках уточняемого земельного участка с кадастровым номером 51:14:0020603:10 :

№ п/п	Наименование характеристики земельного участка	Значение характеристики
1	2	3
1.	Адрес земельного участка	—
1.1.	Сведения о местоположении земельного участка (при отсутствии адреса) в структурированном в соответствии с федеральной информационной адресной системой виде	Российская Федерация, Мурманская область, Апатиты г
1.2.	Дополнительные сведения о местоположении земельного участка	—
2.	Площадь земельного участка ± величина погрешности определения (вычисления) площади ($P \pm \Delta P$), м ²	2 429 ± 17,00
3.	Формула, примененная для вычисления предельной погрешности определения площади земельного участка, с подставленными значениями и итоговые (вычисленные) значения	$3,5 * 0,10 * \sqrt{(2\ 429)} = 17$
4.	Площадь земельного участка согласно сведениям Единого государственного реестра недвижимости (Ркад), м ²	2 331,00
5.	Оценка расхождения Р и Ркад ($P - P_{кад}$), м ²	98
6.	Предельный минимальный и максимальный размеры земельного участка (Рмин и Рмакс), м ²	— —
7.	Вид (виды) разрешенного использования	для эксплуатации здания ремонтно-механических мастерских
7.1.	Дополнительные сведения об использовании земельного участка	—
8.	Кадастровый или иной государственный учетный номер (инвентарный) здания, сооружения, объекта незавершенного строительства, расположенного на земельном участке	51:14:0030401:1435
9.	Сведения о земельных участках (землях общего пользования, территории общего пользования), посредством которых обеспечивается доступ	51:14:0020603:11, Земли общего пользования
10.	Иные сведения	—

4. Пояснения к сведениям об уточняемом земельном участке с кадастровым номером 51:14:0020603:10 :

1.	—
----	---

Сведения об образуемых земельных участках

1. Сведения о характерных точках границ образуемого земельного участка _____ :

_____ обозначение земельного участка

Система координат _____

Зона № _____

Обозначение характерных точек границ	Координаты, м		Метод определения координат	Формулы, примененные для расчета средней квадратической погрешности определения координат характерных точек границ (Mt), с подставленными в такие формулы значениями и итоговые (вычисленные) значения Mt, м	Описание закрепления точки
	X	Y			
1	2	3	4	5	6

2. Сведения о частях границ образуемого земельного участка _____ :

_____ обозначение земельного участка

Обозначение части границ		Горизонтальное проложение (S), м	Описание прохождения части границ	Сведения о согласовании местоположения границ (согласовано/спорное)
от т.	до т.			
1	2	3	4	5

3. Сведения о характеристиках образуемого земельного участка _____ :

_____ обозначение земельного участка

№ п/п	Наименование характеристики земельного участка	Значение характеристики
1	2	3
1.	Адрес земельного участка	
1.1.	Сведения о местоположении земельного участка (при отсутствии адреса) в структурированном в соответствии с федеральной информационной адресной системой виде	
1.2.	Дополнительные сведения о местоположении земельного участка	
2.	Категория земель	
3.	Вид (виды) разрешенного использования	
3.1.	Дополнительные сведения об использовании земельного участка	
4.	Реестровый номер границ территориальной зоны или в случае отсутствия такого реестрового номера ее индивидуальное обозначение (вид, тип, номер, индекс)	
5.	Площадь земельного участка ± величина погрешности определения (вычисления) площади ($P \pm \Delta P$), м ²	

1	2	3
6.	Формула, примененная для вычисления предельной погрешности определения площади земельного участка, с подставленными значениями и итоговые (вычисленные) значения	
7.	Предельный минимальный и максимальный размеры земельного участка (Рмин) и (Рмакс), м ²	
8.	Кадастровый или иной государственный учетный номер (инвентарный) объекта недвижимости, расположенного на образуемом земельном участке	
9.	Кадастровые номера исходных земельных участков	
9.1.	Кадастровый номер входящего в состав земельного участка, представляющего собой единое землепользование (номер контура многоконтурного земельного участка), преобразование которого осуществляется	
9.2.	Кадастровые номера земельных участков, исключаемых из состава измененного (исходного) земельного участка, представляющего собой единое землепользование	
9.3.	Кадастровый или иной государственный учетный номер (инвентарный) объекта недвижимости, расположенного на измененном земельном участке	
10.	Условный номер земельного участка	
11.	Учетный номер проекта межевания территории	
12.	Дополнительные сведения об образовании земельного участка	
13.	Сведения о земельных участках (землях общего пользования, территории общего пользования), посредством которых обеспечивается доступ	
14.	Иные сведения	
4. Пояснения к сведениям об образуемом земельном участке _____ : обозначение земельного участка		
1.		

Сведения об уточняемых земельных участках, необходимые для исправления реестровых ошибок в сведениях о местоположении их границ

1. Сведения о характерных точках границ уточняемого земельного участка с кадастровым номером 51:14:0020603:11 :

Система координат МСК-51, зона 1 Зона № 1

Обозначение характерных точек границ	Координаты, м				Метод определения координат	Формулы, примененные для расчета средней квадратической погрешности определения координат характерных точек границ (Mt), с подставленными в такие формулы значениями и итоговые (вычисленные) значения Mt, м	Описание закрепления точки
	содержатся в Едином государственном реестре недвижимости		определены в результате выполнения комплексных кадастровых работ				
	X	Y	X	Y			
1	2	3	4	5	6	7	8
17	486 366,64	1 457 349,77	—	—	Метод спутниковых геодезических измерений (определений)	0,10	—
18	486 362,81	1 457 352,97	—	—			
19	486 360,69	1 457 350,84	486 360,69	1 457 350,84			
20/95	486 337,23	1 457 369,48	486 338,30	1 457 369,26			
11/103	486 324,39	1 457 354,99	486 323,69	1 457 351,48		$\sqrt{(0,07^2 + 0,07^2)} = 0,10$	
н101У	—	—	486 266,11	1 457 396,63			
н108У	—	—	486 271,40	1 457 403,10			
10	486 285,95	1 457 381,91	—	—			
9	486 284,88	1 457 380,41	—	—			
8	486 256,53	1 457 402,59	—	—			
7	486 248,10	1 457 423,42	—	—	0,10		

1	2	3	4	5	6	7	8
6/107	486 194,29	1 457 468,20	486 198,57	1 457 465,57	Метод спутниковых геодезических измерений (определений)	$\sqrt{(0,07^2 + 0,07^2)} = 0,10$	—
31/106	486 211,66	1 457 489,06	486 215,20	1 457 484,20			
н109У	—	—	486 155,39	1 457 528,40			
н110У	—	—	486 093,06	1 457 431,40			
1	486 155,21	1 457 527,83	—	—		0,10	
21	486 093,06	1 457 431,39	—	—		$\sqrt{(0,07^2 + 0,07^2)} = 0,10$	
27	486 187,84	1 457 385,45	486 187,84	1 457 385,45			
28	486 339,18	1 457 312,08	486 339,18	1 457 312,08		0,10	
28	486 339,50	1 457 311,81	—	—		$\sqrt{(0,07^2 + 0,07^2)} = 0,10$	
4	486 356,65	1 457 332,16	486 356,65	1 457 332,16			
16	486 362,14	1 457 344,41	486 362,14	1 457 344,41		0,10	
17	486 366,64	1 457 349,77	—	—			

2. Сведения о частях границ уточняемого земельного участка с кадастровым номером 51:14:0020603:11 :

Обозначение части границ		Горизонтальное проложение (S), м	Описание прохождения части границ	Сведения о согласовании местоположения границ (согласовано/спорное)
от т.	до т.			
1	2	3	4	5
19	95	28,99	—	согласовано
95	103	23,01		
103	н101У	73,17		
н101У	н108У	8,36		
н108У	107	95,95		
107	106	24,97		
106	н109У	74,37		

1	2	3	4	5
н109У	н110У	115,30	—	согласовано
н110У	27	105,33		
27	28	168,19		
28	4	26,62		
4	16	13,42		
16	19	6,59		

3. Сведения о характеристиках уточняемого земельного участка с кадастровым номером 51:14:0020603:11 :

№ п/п	Наименование характеристики	Значение характеристики
1	2	3
1.	Адрес земельного участка	—
1.1.	Сведения о местоположении земельного участка (при отсутствии адреса) в структурированном в соответствии с федеральной информационной адресной системой виде	Российская Федерация, Мурманская область, Апатиты г
1.2.	Дополнительные сведения о местоположении земельного участка	территория Станция Апатиты-1
2.	Площадь земельного участка ± величина погрешности определения (вычисления) площади ($P \pm \Delta P$), м ²	18 205 ± 47,00
3.	Формула, примененная для вычисления предельной погрешности определения площади земельного участка, с подставленными значениями и итоговые (вычисленные) значения	$3,5*0,10*\sqrt{(18\ 205)} = 47$
4.	Площадь земельного участка согласно сведениям Единого государственного реестра недвижимости ($P_{\text{кад}}$), м ²	17 996,00
5.	Оценка расхождения P и $P_{\text{кад}}$ ($P - P_{\text{кад}}$), м ²	209
6.	Предельный минимальный и максимальный размеры земельного участка ($P_{\text{мин}}$ и $P_{\text{макс}}$), м ²	— —
7.	Кадастровый или иной государственный учетный номер (инвентарный) здания, сооружения, объекта незавершенного строительства, расположенного на земельном участке	—
8.	Вид (виды) разрешенного использования	Склад
8.1.	Дополнительные сведения об использовании земельного участка	—
9.	Сведения о земельных участках (землях общего пользования, территории общего пользования), посредством которых обеспечивается доступ	51:14:0000000:50, Земли общего пользования
10.	Иные сведения	—

4. Пояснения к сведениям об уточняемом земельном участке с кадастровым номером 51:14:0020603:11 :

1. —

1. Сведения о характерных точках границ уточняемого земельного участка с кадастровым номером 51:14:0000000:6886 :

Система координат МСК-51, зона 1 Зона № 1

Обозначение характерных точек границ	Координаты, м				Метод определения координат	Формулы, примененные для расчета средней квадратической погрешности определения координат характерных точек границ (Mt), с подставленными в такие формулы значениями и итоговые (вычисленные) значения Mt, м	Описание закрепления точки
	содержатся в Едином государственном реестре недвижимости		определены в результате выполнения комплексных кадастровых работ				
	X	Y	X	Y			
1	2	3	4	5	6	7	8
1	487 057,46	1 456 942,64	487 057,46	1 456 942,64	Метод спутниковых геодезических измерений (определений)	$\sqrt{(0,07^2 + 0,07^2)} = 0,10$	—
19	487 059,18	1 456 946,98	487 059,18	1 456 946,98			
3	486 936,02	1 457 001,91	486 936,02	1 457 001,91			
2	486 899,59	1 457 020,84	486 899,59	1 457 020,84			
3	486 860,62	1 457 041,09	486 860,62	1 457 041,09			
6	486 855,20	1 457 049,88	486 855,20	1 457 049,88			
7	486 846,08	1 457 036,46	486 846,08	1 457 036,46			
8	486 879,01	1 456 982,18	486 879,01	1 456 982,18			
9	486 878,75	1 456 973,48	486 878,75	1 456 973,48			
10	486 870,18	1 456 947,29	486 870,18	1 456 947,29			
11	486 878,52	1 456 943,16	486 878,52	1 456 943,16			

1	2	3	4	5	6	7	8
12	486 897,18	1 456 968,83	486 897,18	1 456 968,83	Метод спутниковых геодезических измерений (определений)	$\sqrt{(0,07^2 + 0,07^2)} = 0,10$	—
13	486 905,93	1 456 978,39	486 905,93	1 456 978,39			
14	486 909,04	1 456 980,69	486 909,04	1 456 980,69			
15	486 912,32	1 456 980,81	486 912,32	1 456 980,81			
16	486 928,53	1 456 974,18	486 928,53	1 456 974,18			
17	486 938,78	1 456 969,23	486 938,78	1 456 969,23			
18	486 962,35	1 456 959,72	486 962,35	1 456 959,72			
2	486 972,47	1 456 980,89	486 972,47	1 456 980,89			
1	487 057,46	1 456 942,64	487 057,46	1 456 942,64			

Вырез 1 из 1

23/163	486 876,32	1 457 013,24	486 877,79	1 457 013,99	Метод спутниковых геодезических измерений (определений)	$\sqrt{(0,07^2 + 0,07^2)} = 0,10$	—
20/166	486 878,84	1 457 017,80	486 880,31	1 457 018,55			
21/165	486 874,88	1 457 019,99	486 876,35	1 457 020,74			
22/164	486 872,36	1 457 015,42	486 873,83	1 457 016,17			
23/163	486 876,32	1 457 013,24	486 877,79	1 457 013,99			

2. Сведения о частях границ уточняемого земельного участка с кадастровым номером 51:14:0000000:6886 :

Обозначение части границ		Горизонтальное проложение (S), м	Описание прохождения части границ	Сведения о согласовании местоположения границ (согласовано/спорное)
от т.	до т.			
1	2	3	4	5
1	19	4,67	—	согласовано
19	3	134,85	—	

1	2	3	4	5
3	2	41,05	—	согласовано
2	3	43,92		
3	6	10,33		
6	7	16,23		
7	8	63,49		
8	9	8,70		
9	10	27,56		
10	11	9,31		
11	12	31,74		
12	13	12,96		
13	14	3,87		
14	15	3,28		
15	16	17,51		
16	17	11,38		
17	18	25,42		
18	2	23,46		
2	1	93,20		

Вырез 1 из 1

163	166	5,21	—	согласовано
166	165	4,53		
165	164	5,22		
164	163	4,52		

3. Сведения о характеристиках уточняемого земельного участка с кадастровым номером 51:14:0000000:6886 :

№ п/п	Наименование характеристики	Значение характеристики
1	2	3
1.	Адрес земельного участка	—
1.1.	Сведения о местоположении земельного участка (при отсутствии адреса) в структурированном в соответствии с федеральной информационной адресной системой виде	Российская Федерация, Мурманская область, Апатиты г
1.2.	Дополнительные сведения о местоположении земельного участка	—
2.	Площадь земельного участка ± величина погрешности определения (вычисления) площади ($P \pm \Delta P$), м ²	5 211 ± 25,00

1	2	3
3.	Формула, примененная для вычисления предельной погрешности определения площади земельного участка, с подставленными значениями и итоговые (вычисленные) значения	$3,5*0,10*\sqrt{(5\ 211)} = 25$
4.	Площадь земельного участка согласно сведениям Единого государственного реестра недвижимости (Ркад), м ²	5 211,00
5.	Оценка расхождения Р и Ркад (Р - Ркад), м ²	0
6.	Предельный минимальный и максимальный размеры земельного участка (Рмин и Рмакс), м ²	— —
7.	Кадастровый или иной государственный учетный номер (инвентарный) здания, сооружения, объекта незавершенного строительства, расположенного на земельном участке	—
8.	Вид (виды) разрешенного использования	улично-дорожная сеть
8.1.	Дополнительные сведения об использовании земельного участка	—
9.	Сведения о земельных участках (землях общего пользования, территории общего пользования), посредством которых обеспечивается доступ	Земли общего пользования
10.	Иные сведения	—
4. Пояснения к сведениям об уточняемом земельном участке с кадастровым номером		51:14:0000000:6886 :
1.	—	

Описание местоположения здания, сооружения, объекта незавершенного строительства на земельном участке

1. Сведения о характерных точках контура объекта недвижимости с кадастровым номером 51:14:0000000:2133 :

Система координат МСК-51, зона 1 Зона № 1

Обозначение характерных точек границ	Содержатся в Едином государственном реестре недвижимости			Определены в ходе выполнения комплексных кадастровых работ			Метод определения координат	Формулы, примененные для расчета средней квадратической погрешности определения координат характерных точек (Mt), м, с подставленными в такие формулы значениями и итоговые (вычисленные) значения Mt, м
	координаты, м		Радиус, м	координаты, м		Радиус, м		
	X	Y	R	X	Y	R		
1	2	3	4	5	6	7	8	9
н138О	—	—	—	486 409,50	1 457 294,34	—	Метод спутниковых геодезических измерений (определений)	$\sqrt{(0,07^2 + 0,07^2)}$
н142О	—	—	—	486 448,44	1 457 266,50	—		
н143О	—	—	—	486 454,94	1 457 274,90	—		
н139О	—	—	—	486 415,56	1 457 302,80	—		
н140О	—	—	—	486 391,47	1 457 320,26	—		
н141О	—	—	—	486 385,36	1 457 311,76	—		
н138О	—	—	—	486 409,50	1 457 294,34	—		

2. Сведения о характеристиках объекта недвижимости с кадастровым номером 51:14:0000000:2133 :

№ п/п	Наименование характеристики	Значение характеристики
1	2	3
1.	Вид объекта недвижимости	Здание
2.	Ранее присвоенный государственный учетный номер (инвентарный) здания, сооружения, объекта незавершенного строительства	—
3.	Кадастровый номер земельного участка (земельных участков), в границах которого (которых) расположены здание, сооружение, объект незавершенного строительства	51:14:0020603:4

1	2	3
4.	Уникальный учетный номер кадастрового квартала, в границах которого расположены здание, сооружение, объект незавершенного строительства	51:14:0020603
5.	Адрес здания, сооружения, объекта незавершенного строительства	—
5.1.	Сведения о местоположении здания, сооружения, объекта незавершенного строительства (при отсутствии адреса) в структурированном в соответствии с федеральной информационной адресной системой виде	Российская Федерация, Мурманская область, Апатиты м.о., Апатиты г, Железнодорожный поселок ул, д 8
5.2.	Дополнительные сведения о местоположении	вдоль полотна железной дороги, в р-не железнодорожного вокзала, в здании склада минеральных удобрений в тупике отдела снабжения
6.	Иные сведения	—

3. Пояснения к сведениям об объекте недвижимости с кадастровым номером 51:14:0000000:2133 :

1. —

1. Сведения о характерных точках контура объекта недвижимости с кадастровым номером 51:14:0020603:13 :

Система координат МСК-51, зона 1 Зона № 1

Обозначение характерных точек границ	Содержатся в Едином государственном реестре недвижимости			Определены в ходе выполнения комплексных кадастровых работ			Метод определения координат	Формулы, примененные для расчета средней квадратической погрешности определения координат характерных точек (Mt), м, с подставленными в такие формулы значениями и итоговые (вычисленные) значения Mt, м
	координаты, м		Радиус, м	координаты, м		Радиус, м		
	X	Y	R	X	Y	R		
1	2	3	4	5	6	7	8	9
н1300	—	—	—	486 516,00	1 457 229,53	—	Метод спутниковых геодезических измерений (определений)	$\sqrt{(0,07^2 + 0,07^2)}$
н1310	—	—	—	486 521,26	1 457 240,36	—		
н1320	—	—	—	486 475,25	1 457 261,41	—		
н1330	—	—	—	486 474,64	1 457 260,12	—		
н1340	—	—	—	486 470,05	1 457 262,21	—		

1	2	3	4	5	6	7	8	9
н1350	—	—	—	486 464,36	1 457 250,34	—	Метод спутниковых геодезических измерений (определений)	$\sqrt{(0,07^2 + 0,07^2)}$
н1360	—	—	—	486 482,79	1 457 242,04	—		
н1370	—	—	—	486 483,75	1 457 244,00	—		
н1300	—	—	—	486 516,00	1 457 229,53	—		

2. Сведения о характеристиках объекта недвижимости с кадастровым номером 51:14:0020603:13 :

№ п/п	Наименование характеристики	Значение характеристики
1	2	3
1.	Вид объекта недвижимости	Здание
2.	Ранее присвоенный государственный учетный номер (инвентарный) здания, сооружения, объекта незавершенного строительства	—
3.	Кадастровый номер земельного участка (земельных участков), в границах которого (которых) расположены здание, сооружение, объект незавершенного строительства	51:14:0020603:12
4.	Уникальный учетный номер кадастрового квартала, в границах которого расположены здание, сооружение, объект незавершенного строительства	51:14:0020603
5.	Адрес здания, сооружения, объекта незавершенного строительства	—
5.1.	Сведения о местоположении здания, сооружения, объекта незавершенного строительства (при отсутствии адреса) в структурированном в соответствии с федеральной информационной адресной системой виде	Российская Федерация, Мурманская область, Апатиты г, Железнодорожный поселок ул, д 2
5.2.	Дополнительные сведения о местоположении	—
6.	Иные сведения	—

3. Пояснения к сведениям об объекте недвижимости с кадастровым номером 51:14:0020603:13 :

1.	—
----	---

**Сведения о зданиях, сооружениях, объектах незавершенного строительства,
необходимые для исправления реестровых ошибок в сведениях об описании их местоположения**

1. Сведения о характерных точках контура

_____ вид объекта недвижимости (здание, сооружение, объект незавершенного строительства)

с кадастровым номером 51:14:0000000:170 _____ :

Система координат _____ МСК-51, зона 1 _____

Зона № 1

Обозначение характерных точек границ	Содержатся в Едином государственном реестре недвижимости			Определены в ходе выполнения комплексных кадастровых работ			Метод определения координат	Формулы, примененные для расчета средней квадратической погрешности определения координат характерных точек (Mt), м, с подставленными в такие формулы значениями и итоговые (вычисленные) значения Mt, м
	координаты, м		Радиус, м	координаты, м		Радиус, м		
	X	Y	R	X	Y	R		
1	2	3	4	5	6	7	8	9
41	486 336,99	1 457 374,77	—	486 336,99	1 457 374,77	—	Метод спутниковых геодезических измерений (определений)	$\sqrt{(0,07^2 + 0,07^2)}$
23	486 303,04	1 457 401,88	—	486 303,04	1 457 401,88	—		
42	486 301,84	1 457 400,27	—	486 301,84	1 457 400,27	—		
94/43	486 289,10	1 457 410,42	—	486 289,10	1 457 410,42	—		
44	486 281,09	1 457 400,47	—	486 281,09	1 457 400,47	—		
45	486 288,72	1 457 394,41	—	486 288,72	1 457 394,41	—		
46	486 287,49	1 457 392,71	—	486 287,49	1 457 392,71	—		
47	486 323,28	1 457 364,26	—	486 323,28	1 457 364,26	—		
48	486 324,58	1 457 365,90	—	486 324,58	1 457 365,90	—		
49	486 328,23	1 457 363,00	—	486 328,23	1 457 363,00	—		
50	486 336,14	1 457 372,94	—	486 336,14	1 457 372,94	—		

1	2	3	4	5	6	7	8	9	
51	486 335,77	1 457 373,24	—	486 335,77	1 457 373,24	—	Метод спутниковых геодезических измерений (определений)	$\sqrt{(0,07^2 + 0,07^2)}$	
41	486 336,99	1 457 374,77	—	486 336,99	1 457 374,77	—			
2. Иные сведения об объекте недвижимости с кадастровым номером							51:14:0000000:170	:	
1.	—								
3. Пояснения к сведениям об объекте недвижимости с кадастровым номером							51:14:0000000:170	:	
1.	—								
1. Сведения о характерных точках контура									
<p style="text-align: center;">_____ вид объекта недвижимости (здание, сооружение, объект незавершенного строительства)</p> <p>с кадастровым номером <u>51:14:0030401:1125</u> _____ :</p>									
Система координат _____				МСК-51, зона 1			Зона № _____		1
Обозначение характерных точек границ	Содержатся в Едином государственном реестре недвижимости			Определены в ходе выполнения комплексных кадастровых работ			Метод определения координат	Формулы, примененные для расчета средней квадратической погрешности определения координат характерных точек (Mt), м, с подставленными в такие формулы значениями и итоговые (вычисленные) значения Mt, м	
	координаты, м		Радиус, м	координаты, м		Радиус, м			
	X	Y	R	X	Y	R			
1	2	3	4	5	6	7	8	9	
124/52	486 825,29	1 457 095,34	—	486 813,04	1 457 090,09	—	Метод спутниковых геодезических измерений (определений)	$\sqrt{(0,07^2 + 0,07^2)}$	
125/53	486 806,60	1 457 104,95	—	486 792,43	1 457 099,60	—			
н1260	—	—	—	486 789,88	1 457 094,11	—			
н1270	—	—	—	486 790,96	1 457 093,66	—			
128/54	486 800,69	1 457 093,45	—	486 788,23	1 457 087,89	—			
123/55	486 819,39	1 457 083,84	—	486 807,48	1 457 078,54	—			
124/52	486 825,29	1 457 095,34	—	486 813,04	1 457 090,09	—			

2. Иные сведения об объекте недвижимости с кадастровым номером 51:14:0030401:1125 :

1. —

3. Пояснения к сведениям об объекте недвижимости с кадастровым номером 51:14:0030401:1125 :

1. —

1. Сведения о характерных точках контура _____

вид объекта недвижимости (здание, сооружение, объект незавершенного строительства)
с кадастровым номером 51:14:0030401:1132 :

Система координат МСК-51, зона 1 Зона № 1

Обозначение характерных точек границ	Содержатся в Едином государственном реестре недвижимости			Определены в ходе выполнения комплексных кадастровых работ			Метод определения координат	Формулы, примененные для расчета средней квадратической погрешности определения координат характерных точек (Mt), м, с подставленными в такие формулы значениями и итоговые (вычисленные) значения Mt, м
	координаты, м		Радиус, м	координаты, м		Радиус, м		
	X	Y	R	X	Y	R		
1	2	3	4	5	6	7	8	9
119/56	486 835,37	1 457 064,78	—	486 835,94	1 457 065,30	—	Метод спутниковых геодезических измерений (определений)	$\sqrt{(0,07^2 + 0,07^2)}$
120/57	486 840,88	1 457 076,28	—	486 841,44	1 457 076,80	—		
121/58	486 825,61	1 457 083,60	—	486 826,18	1 457 084,12	—		
122/59	486 820,10	1 457 072,10	—	486 820,66	1 457 072,62	—		
119/56	486 835,37	1 457 064,78	—	486 835,94	1 457 065,30	—		

2. Иные сведения об объекте недвижимости с кадастровым номером 51:14:0030401:1132 :

1. —

3. Пояснения к сведениям об объекте недвижимости с кадастровым номером 51:14:0030401:1132 :

1. —

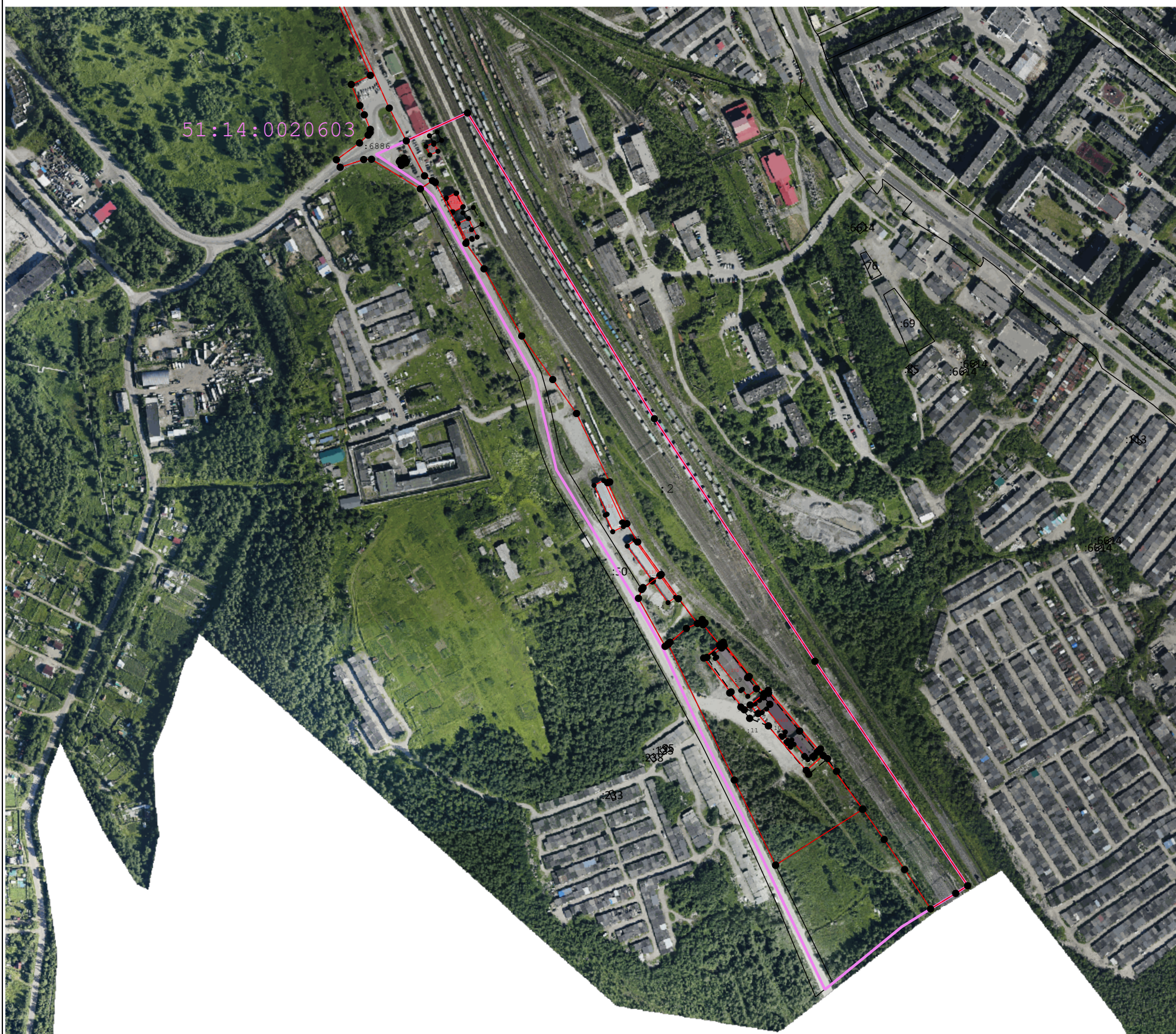
1. Сведения о характерных точках контура _____								
вид объекта недвижимости (здание, сооружение, объект незавершенного строительства)								
с кадастровым номером <u>51:14:0030401:1394</u> :								
Система координат _____				МСК-51, зона 1			Зона № <u>1</u>	
Обозначение характерных точек границ	Содержатся в Едином государственном реестре недвижимости			Определены в ходе выполнения комплексных кадастровых работ			Метод определения координат	Формулы, примененные для расчета средней квадратической погрешности определения координат характерных точек (Mt), м, с подставленными в такие формулы значениями и итоговые (вычисленные) значения Mt, м
	координаты, м		Радиус, м	координаты, м		Радиус, м		
	X	Y	R	X	Y	R		
1	2	3	4	5	6	7	8	9
116/60	486 909,53	1 457 055,20	—	486 897,50	1 457 051,45	—	Метод спутниковых геодезических измерений (определений)	$\sqrt{(0,07^2 + 0,07^2)}$
117/61	486 900,13	1 457 060,01	—	486 887,86	1 457 055,98	—		
118/62	486 895,75	1 457 051,44	—	486 883,89	1 457 046,96	—		
115/63	486 905,15	1 457 046,64	—	486 893,46	1 457 042,68	—		
116/60	486 909,53	1 457 055,20	—	486 897,50	1 457 051,45	—		
2. Иные сведения об объекте недвижимости с кадастровым номером _____ <u>51:14:0030401:1394</u> _____ :								
1.	_____							
3. Пояснения к сведениям об объекте недвижимости с кадастровым номером _____ <u>51:14:0030401:1394</u> _____ :								
1.	_____							

1. Сведения о характерных точках контура _____								
с кадастровым номером _____ 51:14:0030401:1435 _____ : _____								
Система координат _____ МСК-51, зона 1 _____						Зона № _____ 1 _____		
Обозначение характерных точек границ	Содержатся в Едином государственном реестре недвижимости			Определены в ходе выполнения комплексных кадастровых работ			Метод определения координат	Формулы, примененные для расчета средней квадратической погрешности определения координат характерных точек (Mt), м, с подставленными в такие формулы значениями и итоговые (вычисленные) значения Mt, м
	координаты, м		Радиус, м	координаты, м		Радиус, м		
	X	Y	R	X	Y	R		
1	2	3	4	5	6	7	8	9
27	486 284,35	1 457 423,54	—	486 284,35	1 457 423,54	—	Метод спутниковых геодезических измерений (определений)	$\sqrt{(0,07^2 + 0,07^2)}$
64	486 242,91	1 457 457,67	—	486 242,91	1 457 457,67	—		
65	486 218,96	1 457 477,43	—	486 218,96	1 457 477,43	—		
66	486 215,84	1 457 473,65	—	486 215,84	1 457 473,65	—		
67	486 213,70	1 457 475,41	—	486 213,70	1 457 475,41	—		
68	486 211,94	1 457 473,27	—	486 211,94	1 457 473,27	—		
69	486 214,08	1 457 471,51	—	486 214,08	1 457 471,51	—		
129/70	486 210,66	1 457 467,36	—	486 210,66	1 457 467,36	—		
71	486 213,93	1 457 464,67	—	486 213,93	1 457 464,67	—		
72	486 213,10	1 457 463,72	—	486 213,10	1 457 463,72	—		
73	486 214,51	1 457 462,56	—	486 214,51	1 457 462,56	—		
74	486 215,33	1 457 463,51	—	486 215,33	1 457 463,51	—		

1	2	3	4	5	6	7	8	9
75	486 232,39	1 457 449,45	—	486 232,39	1 457 449,45	—	Метод спутниковых геодезических измерений (определений)	$\sqrt{(0,07^2 + 0,07^2)}$
76	486 231,60	1 457 448,49	—	486 231,60	1 457 448,49	—		
77	486 227,48	1 457 451,88	—	486 227,48	1 457 451,88	—		
78	486 224,39	1 457 448,13	—	486 224,39	1 457 448,13	—		
79	486 225,25	1 457 447,42	—	486 225,25	1 457 447,42	—		
80	486 227,64	1 457 450,32	—	486 227,64	1 457 450,32	—		
81	486 230,90	1 457 447,64	—	486 230,90	1 457 447,64	—		
82	486 228,32	1 457 444,50	—	486 228,32	1 457 444,50	—		
83	486 230,24	1 457 442,91	—	486 230,24	1 457 442,91	—		
84	486 231,98	1 457 445,02	—	486 231,98	1 457 445,02	—		
85	486 237,06	1 457 440,83	—	486 237,06	1 457 440,83	—		
86	486 235,32	1 457 438,73	—	486 235,32	1 457 438,73	—		
87	486 237,20	1 457 437,18	—	486 237,20	1 457 437,18	—		
88	486 241,28	1 457 442,20	—	486 241,28	1 457 442,20	—		
89	486 266,95	1 457 421,34	—	486 266,95	1 457 421,34	—		
90	486 263,01	1 457 416,49	—	486 263,01	1 457 416,49	—		
91	486 272,69	1 457 408,60	—	486 272,69	1 457 408,60	—		

1	2	3	4	5	6	7	8	9	
92	486 276,68	1 457 413,43	—	486 276,68	1 457 413,43	—	Метод спутниковых геодезических измерений (определений)	$\sqrt{(0,07^2 + 0,07^2)}$	
93	486 276,64	1 457 413,46	—	486 276,64	1 457 413,46	—			
27	486 284,35	1 457 423,54	—	486 284,35	1 457 423,54	—			
2. Иные сведения об объекте недвижимости с кадастровым номером							51:14:0030401:1435 :		
1.	—								
3. Пояснения к сведениям об объекте недвижимости с кадастровым номером							51:14:0030401:1435 :		
1.	—								

Схема границ земельных участков



Масштаб 1:5 000

Условные обозначения:

- - характерная точка границы земельного участка
- (red) - часть границы, местоположение которой определено при выполнении кадастровых работ
- (black) - часть границы земельного участка, существующая в ЕГРН
- (black) - Часть контура образованного проекцией существующего в ЕГРН наземного конструктивного элемента здания, сооружения, объекта незавершенного строительства
- (red) - Часть контура образованного проекцией вновь образованного наземного конструктивного элемента здания, сооружения, объекта незавершенного строительства
- - - (red) - Часть контура образованного проекцией вновь образованного надземного конструктивного элемента здания, сооружения, объекта незавершенного строительства
- - - (black) - Часть контура образованного проекцией существующего в ЕГРН подземного конструктивного элемента здания, сооружения, объекта незавершенного строительства
- - - (red) - Часть контура образованного проекцией вновь образованного подземного конструктивного элемента здания, сооружения, объекта незавершенного строительства
- - Характерная точка контура здания, сооружения, объекта незавершенного строительства
- 51:01:0207006 - номер квартала
- :190 - кадастровый номер ОКС
- :2 - кадастровый номер ЗУ
- (pink) - граница квартала

Схема границ земельных участков



Масштаб 1:1 500

Условные обозначения:

- - характерная точка границы земельного участка
- (red) - часть границы, местоположение которой определено при выполнении кадастровых работ
- (black) - часть границы земельного участка, существующая в ЕГРН
- (black) - Часть контура образованного проекцией существующего в ЕГРН наземного конструктивного элемента здания, сооружения, объекта незавершенного строительства
- (red) - Часть контура образованного проекцией вновь образованного наземного конструктивного элемента здания, сооружения, объекта незавершенного строительства
- - - (red) - Часть контура образованного проекцией вновь образованного надземного конструктивного элемента здания, сооружения, объекта незавершенного строительства
- - - (black) - Часть контура образованного проекцией существующего в ЕГРН подземного конструктивного элемента здания, сооружения, объекта незавершенного строительства
- - - (red) - Часть контура образованного проекцией вновь образованного подземного конструктивного элемента здания, сооружения, объекта незавершенного строительства
- - Характерная точка контура здания, сооружения, объекта незавершенного строительства
- 51:01:0207006 - номер квартала
- :190 - кадастровый номер ОКС
- :2 - кадастровый номер ЗУ
- (pink) - граница квартала

Схема границ земельных участков



Масштаб 1:1 500

Условные обозначения:

- - характерная точка границы земельного участка
- (red) - часть границы, местоположение которой определено при выполнении кадастровых работ
- (black) - часть границы земельного участка, существующая в ЕГРН
- (black) - Часть контура образованного проекцией существующего в ЕГРН наземного конструктивного элемента здания, сооружения, объекта незавершенного строительства
- (red) - Часть контура образованного проекцией вновь образованного наземного конструктивного элемента здания, сооружения, объекта незавершенного строительства
- - - (red) - Часть контура образованного проекцией вновь образованного надземного конструктивного элемента здания, сооружения, объекта незавершенного строительства
- - - (black) - Часть контура образованного проекцией существующего в ЕГРН подземного конструктивного элемента здания, сооружения, объекта незавершенного строительства
- - - (red) - Часть контура образованного проекцией вновь образованного подземного конструктивного элемента здания, сооружения, объекта незавершенного строительства
- - Характерная точка контура здания, сооружения, объекта незавершенного строительства
- 51:01:0207006 - номер квартала
- :190 - кадастровый номер ОКС
- :2 - кадастровый номер ЗУ
- (pink) - граница квартала

Схема границ земельных участков



Масштаб 1:1 500

Условные обозначения:

- - характерная точка границы земельного участка
- (red) - часть границы, местоположение которой определено при выполнении кадастровых работ
- (black) - часть границы земельного участка, существующая в ЕГРН
- (black) - Часть контура образованного проекцией существующего в ЕГРН наземного конструктивного элемента здания, сооружения, объекта незавершенного строительства
- (red) - Часть контура образованного проекцией вновь образованного наземного конструктивного элемента здания, сооружения, объекта незавершенного строительства
- - - (red) - Часть контура образованного проекцией вновь образованного надземного конструктивного элемента здания, сооружения, объекта незавершенного строительства
- - - (black) - Часть контура образованного проекцией существующего в ЕГРН подземного конструктивного элемента здания, сооружения, объекта незавершенного строительства
- - - (red) - Часть контура образованного проекцией вновь образованного подземного конструктивного элемента здания, сооружения, объекта незавершенного строительства
- - Характерная точка контура здания, сооружения, объекта незавершенного строительства
- 51:01:0207006 - номер квартала
- :190 - кадастровый номер ОКС
- :2 - кадастровый номер ЗУ
- (pink) - граница квартала