

КАРТА-ПЛАН ТЕРРИТОРИИ

Пояснительная записка

1. Сведения о территории выполнения комплексных кадастровых работ: 51:14:0030303

(наименование субъекта Российской Федерации, муниципального образования, населенного пункта, уникальные учетные номера кадастровых кварталов, иные сведения, позволяющие определить местоположение территории, на которой выполняются комплексные кадастровые работы, например, наименование садоводческого или огороднического некоммерческого товарищества, гаражного кооператива, элемента планировочной структуры)

2. Основания выполнения комплексных кадастровых работ:

Наименование, дата и номер документа, на основании которого выполняются комплексные кадастровые работы: Муниципальный контракт, "17" мая 2024 г. , 25/2024

3. Дата подготовки карты-плана территории: "17" сентября 2024 г.

4. Сведения о заказчике(ах) комплексных кадастровых работ:

В отношении юридического лица, органа местного самоуправления муниципального района, муниципального округа или городского округа либо уполномоченного исполнительного органа государственной власти субъекта Российской Федерации:

полное или сокращенное (в случае, если имеется) наименование: Комитет по управлению имуществом Администрации города Апатиты Мурманской области
основной государственный регистрационный номер: 1025100511886
идентификационный номер налогоплательщика: 5101200407

В отношении физического лица или представителя физических или юридических лиц:

фамилия, имя, отчество (последнее - при наличии): -
страховой номер индивидуального лицевого счета в системе обязательного пенсионного страхования Российской Федерации (СНИЛС): -

Наименование и реквизиты документа, подтверждающие полномочия представителя заказчика(ов) комплексных кадастровых работ: -

Адрес электронной почты (для направления уведомления о результатах внесения сведений в Единый государственный реестр недвижимости): KUI@apatity-city.ru

5. Сведения об исполнителе комплексных кадастровых работ:

Полное или сокращенное (в случае, если имеется) наименование и адрес юридического лица, с которым заключен государственный или муниципальный контракт либо договор подряда на выполнение комплексных кадастровых работ: ООО "Геосфера", 160022, Вологодская область, г.Вологда, Пошехонское шоссе, д.18, корпус В, офис 303

Фамилия, имя, отчество кадастрового инженера (последнее - при наличии): Муханова Татьяна Александровна и основной государственный регистрационный номер кадастрового инженера индивидуального предпринимателя (ОГРНИП): -

Страховой номер индивидуального лицевого счета в системе обязательного пенсионного страхования Российской Федерации (СНИЛС) кадастрового инженера: 152-026-542 21

Уникальный реестровый номер кадастрового инженера в реестре саморегулируемой организации кадастровых инженеров и дата внесения сведений о физическом лице в такой реестр: 1815, 2019-04-04

Полное или (в случае, если имеется) сокращенное наименование саморегулируемой организации кадастровых инженеров, членом которой является кадастровый инженер: Ассоциация «Гильдия кадастровых инженеров»

Контактный телефон: +78172264804

Почтовый адрес и адрес электронной почты, по которым осуществляется связь с кадастровым инженером: 160022, Вологодская область, город Вологда, ул. Пошехонское шоссе, д. 18 a tmuhanova@geo35.ru

6. Перечень документов, использованных при подготовке карты-плана территории					
№ п/п	Реквизиты документа				
	Вид	Дата	Номер	Наименование	Иные сведения
1	2	3	4	5	6
1	Кадастровый план территории	04.06.2024	КУВИ-001/2024-151220580	Кадастровый план территории кадастрового квартала 51:14:0030303	-
2	Иной документ	29.07.2024	170-23006/2024-В	Выписка о пунктах государственной геодезической сети, государственной нивелирной сети и государственной гравиметрической сети	-
3	Кадастровая выписка	05.07.2024	КУВИ-001/2024-176582405	Выписка из Единого государственного реестра недвижимости об объекте недвижимости с кадастровым номером 51:14:0030702:985	-
4	Кадастровая выписка	05.07.2024	КУВИ-001/2024-176545831	Выписка из Единого государственного реестра недвижимости об объекте недвижимости с кадастровым номером 51:14:0000000:503	-
5	Кадастровая выписка	05.07.2024	КУВИ-001/2024-176557833	Выписка из Единого государственного реестра недвижимости об объекте недвижимости с кадастровым номером 51:14:0030301:30	-
6	Кадастровая выписка о земельном участке	28.08.2024	КУВИ-001/2024-217170858	Выписка из Единого государственного реестра недвижимости об объекте недвижимости с кадастровым номером 51:14:0000000:6888	-
7	Кадастровая выписка	17.09.2024	КУВИ-001/2024-232444651	Выписка из Единого государственного реестра недвижимости об объекте недвижимости с кадастровым номером 51:14:0030303:211	-
8	Документы, устанавливающие предельные минимальные и максимальные размеры, соответствующие виду разрешенного использования земельного участка	22.04.2024	68	Правила землепользования и застройки муниципального округа город Апатиты с подведомственной территорией Мурманской области	-
9	Иной документ	29.07.2024	170-23006/2024-В.	Выписка о пунктах государственной геодезической сети, государственной нивелирной сети и государственной гравиметрической сети	-
7. Пояснения к карте-плану территории					
<p>1. Настоящий карта-план территории подготовлен в отношении кадастрового квартала 51:14:0030303, расположенного на территории города Апатиты Мурманской области. В кадастровом квартале согласно сведениям кадастрового плана территории КУВИ-001/2024-151220580 от 17.09.2024 г., расположено 11 земельных участков и 8 объектов капитального строительства. В ходе работ выявлено, что в квартале 51:14:0030303 имеется 3 здания (51:14:0030702:985, 51:14:0030301:30, 51:14:0000000:503), ошибочно включенные в состав иного родительского квартала. Таким образом, комплексные кадастровые работы проводились в отношении 11 земельных участков и 11 объектов капитального строительства. В ходе работ проведена геодезическая съемка границ земельных участков и зданий для определения их местоположения на местности методом спутниковых геодезических измерений (определений). Геодезические работы проведены от пунктов государственной геодезической сети, сведения о координатах пунктов ГГС получены в ППК «Роскадастр» в виде выписки о пунктах государственной геодезической сети, государственной нивелирной сети и государственной гравиметрической сети от 29.07.2024 г. №170-23006/2024-В. Дата обследования пунктов – 01.06.2024 года. Дата геодезической съемки объектов недвижимости – с 15.06.2024 года по 10.07.2024 года. В результате выполнения комплексных кадастровых работ в карта-плане территории содержатся сведения об 15 объектах недвижимости, из которых: - 5 земельных участков, в отношении которых</p>					

7. Пояснения к карте-плану территории

произведено уточнение местоположения границ и площади; - 4 земельных участков, в отношении которых произведено исправление реестровых ошибок в местоположении их границ и площади; - 6 объектов капитального строительства, в отношении которых произведено уточнение их местоположения на земельном участке. В карта-план территории не включены: - 2 земельных участка, сведения о местоположении которых содержатся в ЕГРН и не изменяются в результате данных работ: 51:14:0030303:29, 51:14:0030303:210; - 1 объект недвижимости с кадастровым номером 51:14:0030303:211, сведения о местоположении которого содержатся в ЕГРН и не изменяются в результате данных работ; - 3 объекта капитального строительства с кадастровыми номерами: 51:14:0030303:42, 51:14:0030303:43 расположены в кадастровом квартале 51:14:0030302; 51:14:0030303:63, в связи с тем, что данные объекты находятся за границей квартала, в отношении которого проводятся настоящие кадастровые работы, исключены из КППР; - 1 объект капитального строительства с кадастровым номером: 51:14:0030303:87, в связи с тем, что данный объект является линейным, а значит не является объектом комплексных кадастровых работ. Исследуемые объекты недвижимости расположены на территории города Апатиты, где утверждены Правила землепользования и застройки, на основании приказа Министерства градостроительства и благоустройства Мурманской области от 22.04.2024 № 68, опубликованные на официальном сайте - <https://apatity.gov-murman.ru/city/grad/zastroika.php>. Земельные участки кадастрового квартала 51:14:0030303 расположены в зоне делового, общественного и коммерческого назначения (О-1) и зоне озелененных территорий общего пользования (Р-2). \ Земельные участки, площадь которых увеличилась более чем на 10% от площади, содержащейся в ЕГРН, но не более предельного минимального размера: - 51:14:0030303:6 (Мурманская область, муниципальный округ город Апатиты, город Апатиты, улица Московская, на земельном участке расположено здание (сооружение), РП-1), трансформаторная подстанция с кадастровым номером 51:14:0030301:30 и входящее в состав сооружения с кадастровым номером 51:14:0030401:2910 (Энергетический производственно- технологический комплекс "Комплекс электроснабжения города Апатиты и пригородной зоны"). Площадь застройки земельного участка с кадастровым номером 51:14:0030303:6, составляет 98 кв. м. - 51:14:0030303:7 (Мурманская область, муниципальный округ город Апатиты, город Апатиты, р-н гостиницы "Аметист", на земельном участке расположена ТП-24), трансформаторная подстанция с кадастровым номером 51:14:0000000:503 и входящее в состав сооружения с кадастровым номером 51:14:0030401:2910 (Энергетический производственно- технологический комплекс "Комплекс электроснабжения города Апатиты и пригородной зоны"). Площадь застройки земельного участка с кадастровым номером 51:14:0030303:7, составляет 39 кв. м. Здания располагаются на границе участков, где не обеспечен отступ в 1 метр. Следовательно, за предельный минимальный размер участка принимаем площадь в связи со сложившейся застройкой; Так же, в результате уточнения местоположения границ земельных участков в кадастровом квартале 51:14:0030303, необходимо внесение изменений в границы территориальных зон с реестровыми номерами 51:14-7.12, 51:14-7.4. Границы территориальных зон установить в соответствии с границами уточненных земельных участков.

Сведения о пунктах геодезической сети и средствах измерений

1. Сведения о пунктах геодезической сети:

№ п/п	Вид геодезической сети	Название пункта геодезической сети и тип знака	Система координат пункта геодезической сети	Координаты пункта, м		Дата обследования "01" июня 2024 г.		
						Сведения о состоянии		
				Х	У	наружного знака пункта	центра пункта	марки центра пункта
1	2	3	4	5	6	7	8	9
1	Геодезическая сеть сгущения 3 класса, 3 класс	Совхозный, пир.	МСК-51	486614.91	1454895.15	Сохранился	Сохранился	Сохранился
2	Геодезическая сеть сгущения 3 класса, 3 класс	Жемчужная, пир.	МСК-51	483939.87	1462347.23	Сохранился	Сохранился	Сохранился
3	Геодезическая сеть сгущения 3 класса, 3 класс	Апатиты, пир.	МСК-51	489043.06	1460528.71	Утрачен	Сохранился	Сохранился
4	Геодезическая сеть сгущения 4 класса, 4 класс	Нов. Водокачка, пир.	МСК-51	488887.42	1456577.59	Утрачен	Сохранился	Сохранился

2. Сведения об использованных средствах измерений

№ п/п	Наименование и обозначение типа средства измерений - прибора (инструмента, аппаратуры)	Заводской или серийный номер средства измерений	Реквизиты свидетельства о поверке прибора (инструмента, аппаратуры) и (или) срок действия поверки
1	2	3	4
1	Аппаратура геодезическая спутниковая PrinCe i50	Заводской (серийный) номер прибора отсутствует	С-ГСХ/23-08-2024/365072050 от 23.08.2024 г.
2	Аппаратура геодезическая спутниковая PrinCe i50	Заводской (серийный) номер прибора отсутствует	С-ГСХ/23-08-2024/365072051 от 23.08.2024 г.

Сведения об уточняемых земельных участках

1. Сведения о характерных точках границы уточняемого земельного участка с кадастровым номером 51:14:0030303:7 :

Система координат МСК-51, зона 1					Зона №1		
Обозначение характерных точек границ	Координаты, м				Метод определения координат	Формулы, примененные для расчета средней квадратической погрешности определения координат характерных точек границ (Mt), с подставленными в такие формулы значениями и итоговые (вычисленные) значения Mt, м	Описание закрепления точки
	содержатся в Едином государственном реестре недвижимости		определены в результате выполнения комплексных кадастровых работ				
	X	Y	X	Y			
1	2	3	4	5	6	7	8
25	487393.27	1458786.70	487395.58	1458787.30	Метод спутниковых геодезических измерений (определений)	Mt = 0.1	-
24	-	-	487390.64	1458794.02	Метод спутниковых геодезических измерений (определений)	Mt = 0.1	-
26	487388.80	1458792.74	487390.23	1458794.58	Метод спутниковых геодезических измерений (определений)	Mt = 0.1	-
27	487384.04	1458789.13	487384.22	1458789.87	Метод спутниковых геодезических измерений (определений)	Mt = 0.1	-
21	-	-	487389.04	1458783.72	Метод спутниковых геодезических измерений (определений)	Mt = 0.1	-
28	487388.50	1458782.97	487389.79	1458782.76	Метод спутниковых геодезических измерений (определений)	Mt = 0.1	-
n1У	-	-	487394.89	1458786.76	Метод спутниковых геодезических измерений (определений)	Mt = 0.1	-
25	487393.27	1458786.70	487395.58	1458787.30	Метод спутниковых геодезических измерений (определений)	Mt = 0.1	-

2. Сведения о частях границ уточняемого земельного участка с кадастровым номером 51:14:0030303:7 :

Обозначение части границ		Горизонтальное проложение (S), м	Описание прохождения части границ	Сведения о согласовании местоположения границ (согласовано/спорное)
от т.	до т.			
1	2	3	4	5
25	24	8.34	-	-

2. Сведения о частях границ уточняемого земельного участка с кадастровым номером 51:14:0030303:7 :				
Обозначение части границ		Горизонтальное проложение (S), м	Описание прохождения части границ	Сведения о согласовании местоположения границ (согласовано/спорное)
от т.	до т.			
1	2	3	4	5
24	26	0.69	-	-
26	27	7.64	-	-
27	21	7.81	-	-
21	28	1.22	-	-
28	н1У	6.48	-	-
н1У	25	0.88	-	-
3. Сведения о характеристиках уточняемого земельного участка с кадастровым номером 51:14:0030303:7 :				
№ п/п	Наименование характеристики земельного участка		Значение характеристики	
1	2		3	
1.	Адрес земельного участка		-	
1.1.	Сведения о местоположении земельного участка (при отсутствии адреса) в структурированном в соответствии с федеральной информационной адресной системой виде		-	
1.2.	Дополнительные сведения о местоположении земельного участка		-	
2.	Площадь земельного участка ± величина погрешности определения (вычисления) площади ($P \pm \Delta P$), м ²		68 ± 3	
3.	Формула, примененная для вычисления предельной погрешности определения площади земельного участка, с подставленными значениями и итоговые (вычисленные) значения (ΔP), м ²		$\Delta P = 3.5 * M_t * \sqrt{P} = 3.5 * 0,1 * \sqrt{68} = 3$	
4.	Площадь земельного участка согласно сведениям Единого государственного реестра недвижимости ($P_{\text{кад}}$), м ²		36	
5.	Оценка расхождения P и $P_{\text{кад}}$ ($P - P_{\text{кад}}$), м ²		32	
6.	Предельные минимальный и максимальный размеры земельного участка ($P_{\text{мин}}$ и $P_{\text{макс}}$), м ²		39 -	
7.	Вид (виды) разрешенного использования		трансформаторные подстанции, опоры линий электропередач, тепловые наземные сети, тепловые камеры, насосные станции	
7.1.	Дополнительные сведения об использовании земельного участка		-	
8.	Кадастровый или иной государственный учетный номер (инвентарный) здания, сооружения, объекта незавершенного строительства, расположенного на земельном участке		51:14:0000000:503 51:14:0030401:2910	
9.	Сведения о земельных участках (землях общего пользования, территории общего пользования), посредством которых обеспечивается доступ		Земли общего пользования	
10.	Иные сведения		-	
4. Пояснения к сведениям об уточняемом земельном участке с кадастровым номером 51:14:0030303:7 :				
1.	-			

Сведения об уточняемых земельных участках

1. Сведения о характерных точках границы уточняемого земельного участка с кадастровым номером 51:14:0030303:6 :

Система координат МСК-51, зона 1

Зона №1

Обозначение характерных точек границ	Координаты, м				Метод определения координат	Формулы, примененные для расчета средней квадратической погрешности определения координат характерных точек границ (Mt), с подставленными в такие формулы значениями и итоговые (вычисленные) значения Mt, м	Описание закрепления точки
	содержатся в Едином государственном реестре недвижимости		определены в результате выполнения комплексных кадастровых работ				
	X	Y	X	Y			
1	2	3	4	5	6	7	8
29	487474.22	1458909.44	487477.42	1458908.32	Метод спутниковых геодезических измерений (определений)	$Mt = 0.1$	-
30	487470.49	1458914.45	487472.90	1458914.09	Метод спутниковых геодезических измерений (определений)	$Mt = 0.1$	-
31	487457.75	1458904.49	487472.21	1458913.57	Метод спутниковых геодезических измерений (определений)	$Mt = 0.1$	-
32	487458.73	1458903.18	487471.52	1458913.06	Метод спутниковых геодезических измерений (определений)	$Mt = 0.1$	-
33	487459.28	1458903.56	487470.49	1458914.45	Метод спутниковых геодезических измерений (определений)	$Mt = 0.1$	-
34	487462.26	1458900.09	487457.75	1458904.49	Метод спутниковых геодезических измерений (определений)	$Mt = 0.1$	-
32	-	-	487458.73	1458903.18	Метод спутниковых геодезических измерений (определений)	$Mt = 0.1$	-
n2У	-	-	487463.46	1458897.39	Метод спутниковых геодезических измерений (определений)	$Mt = 0.1$	-
29	487474.22	1458909.44	487477.42	1458908.32	Метод спутниковых геодезических измерений (определений)	$Mt = 0.1$	-

2. Сведения о частях границ уточняемого земельного участка с кадастровым номером 51:14:0030303:6 :				
Обозначение части границ		Горизонтальное проложение (S), м	Описание прохождения части границ	Сведения о согласовании местоположения границ (согласовано/спорное)
от т.	до т.			
1	2	3	4	5
29	30	7.33	-	-
30	31	0.86	-	-
31	32	0.86	-	-
32	33	1.73	-	-
33	34	16.17	-	-
34	32	1.64	-	-
32	н2У	7.48	-	-
н2У	29	17.73	-	-
3. Сведения о характеристиках уточняемого земельного участка с кадастровым номером 51:14:0030303:6 :				
№ п/п	Наименование характеристики земельного участка	Значение характеристики		
1	2	3		
1.	Адрес земельного участка	-		
1.1.	Сведения о местоположении земельного участка (при отсутствии адреса) в структурированном в соответствии с федеральной информационной адресной системой виде	-		
1.2.	Дополнительные сведения о местоположении земельного участка	-		
2.	Площадь земельного участка ± величина погрешности определения (вычисления) площади (P ± ΔP), м2	159 ± 4		
3.	Формула, примененная для вычисления предельной погрешности определения площади земельного участка, с подставленными значениями и итоговые (вычисленные) значения (ΔP), м2	$\Delta P = 3.5 * M_t * \sqrt{P} = 3.5 * 0,1 * \sqrt{159} = 4$		
4.	Площадь земельного участка согласно сведениям Единого государственного реестра недвижимости (P _{кад}), м2	104		
5.	Оценка расхождения P и P _{кад} (P - P _{кад}), м2	55		
6.	Предельные минимальный и максимальный размеры земельного участка (P _{мин} и P _{макс}), м2	98 -		
7.	Вид (виды) разрешенного использования	трансформаторные подстанции, опоры линий электропередач, тепловые наземные сети, тепловые камеры, насосные станции		
7.1.	Дополнительные сведения об использовании земельного участка	-		
8.	Кадастровый или иной государственный учетный номер (инвентарный) здания, сооружения, объекта незавершенного строительства, расположенного на земельном участке	51:14:0030301:30 51:14:0000000:6613		
9.	Сведения о земельных участках (землях общего пользования, территории общего пользования), посредством которых обеспечивается доступ	Земли общего пользования		
10.	Иные сведения	-		
4. Пояснения к сведениям об уточняемом земельном участке с кадастровым номером 51:14:0030303:6 :				
1.	-			

Сведения об уточняемых земельных участках

1. Сведения о характерных точках границы уточняемого земельного участка с кадастровым номером 51:14:0030303:31 :

Система координат МСК-51, зона 1

Зона № 1

Обозначение характерных точек границ	Координаты, м				Метод определения координат	Формулы, примененные для расчета средней квадратической погрешности определения координат характерных точек границ (Mt), с подставленными в такие формулы значениями и итоговые (вычисленные) значения Mt, м	Описание закрепления точки
	содержатся в Едином государственном реестре недвижимости		определены в результате выполнения комплексных работ кадастровых работ				
	X	Y	X	Y			
1	2	3	4	5	6	7	8
35	487486.52	1458681.24	487486.52	1458681.24	Метод спутниковых геодезических измерений (определений)	Mt = 0.1	-
36	487482.06	1458681.06	487482.06	1458681.06	Метод спутниковых геодезических измерений (определений)	Mt = 0.1	-
1	487482.18	1458677.96	487482.18	1458677.96	Метод спутниковых геодезических измерений (определений)	Mt = 0.1	-
37	487486.93	1458678.31	487486.93	1458678.31	Метод спутниковых геодезических измерений (определений)	Mt = 0.1	-
35	487486.52	1458681.24	487486.52	1458681.24	Метод спутниковых геодезических измерений (определений)	Mt = 0.1	-

2. Сведения о частях границ уточняемого земельного участка с кадастровым номером 51:14:0030303:31 :

Обозначение части границ		Горизонтальное проложение (S), м	Описание прохождения части границ	Сведения о согласовании местоположения границ (согласовано/спорное)
от т.	до т.			
1	2	3	4	5
35	36	4.46	-	-
36	1	3.10	-	-
1	37	4.76	-	-
37	35	2.96	-	-

3. Сведения о характеристиках уточняемого земельного участка с кадастровым номером 51:14:0030303:31 :

№ п/п	Наименование характеристики земельного участка	Значение характеристики
1	2	3
1.	Адрес земельного участка	-

3. Сведения о характеристиках уточняемого земельного участка с кадастровым номером 51:14:0030303:31 :		
№ п/п	Наименование характеристики земельного участка	Значение характеристики
1	2	3
1.1.	Сведения о местоположении земельного участка (при отсутствии адреса) в структурированном в соответствии с федеральной информационной адресной системой виде	-
1.2.	Дополнительные сведения о местоположении земельного участка	-
2.	Площадь земельного участка \pm величина погрешности определения (вычисления) площади ($P \pm \Delta P$), м ²	14 \pm 1
3.	Формула, примененная для вычисления предельной погрешности определения площади земельного участка, с подставленными значениями и итоговые (вычисленные) значения (ΔP), м ²	$\Delta P = 3.5 * M_t * \sqrt{P} = 3.5 * 0,1 * \sqrt{14} = 1$
4.	Площадь земельного участка согласно сведениям Единого государственного реестра недвижимости ($R_{\text{кад}}$), м ²	14
5.	Оценка расхождения P и $R_{\text{кад}}$ ($P - R_{\text{кад}}$), м ²	-
6.	Предельные минимальный и максимальный размеры земельного участка ($R_{\text{мин}}$ и $R_{\text{макс}}$), м ²	- -
7.	Вид (виды) разрешенного использования	для размещения газетно-журнального киоска № 14
7.1.	Дополнительные сведения об использовании земельного участка	-
8.	Кадастровый или иной государственный учетный номер (инвентарный) здания, сооружения, объекта незавершенного строительства, расположенного на земельном участке	-
9.	Сведения о земельных участках (землях общего пользования, территории общего пользования), посредством которых обеспечивается доступ	Земли общего пользования
10.	Иные сведения	-
4. Пояснения к сведениям об уточняемом земельном участке с кадастровым номером 51:14:0030303:31 :		
1.	-	

Сведения об уточняемых земельных участках

1. Сведения о характерных точках границы уточняемого земельного участка с кадастровым номером 51:14:0030303:2 :

Система координат МСК-51, зона 1

Зона №1

Обозначение характерных точек границ	Координаты, м				Метод определения координат	Формулы, примененные для расчета средней квадратической погрешности определения координат характерных точек границ (Mt), с подставленными в такие формулы значениями и итоговые (вычисленные) значения Mt, м	Описание закрепления точки
	содержатся в Едином государственном реестре недвижимости		определены в результате выполнения комплексных кадастровых работ				
	X	Y	X	Y			
1	2	3	4	5	6	7	8
54	487409.35	1458764.28	487409.81	1458764.33	Метод спутниковых геодезических измерений (определений)	Mt = 0.1	-
53	487406.70	1458767.69	487406.54	1458768.41	Метод спутниковых геодезических измерений (определений)	Mt = 0.1	-
74	487398.89	1458761.78	487397.84	1458761.62	Метод спутниковых геодезических измерений (определений)	Mt = 0.1	-
73	487401.58	1458758.36	487401.10	1458757.51	Метод спутниковых геодезических измерений (определений)	Mt = 0.1	-
79	487403.19	1458759.59	-	-	Метод спутниковых геодезических измерений (определений)	Mt = 0.1	-
54	487409.35	1458764.28	487409.81	1458764.33	Метод спутниковых геодезических измерений (определений)	Mt = 0.1	-

2. Сведения о частях границ уточняемого земельного участка с кадастровым номером 51:14:0030303:2 :

Обозначение части границ		Горизонтальное проложение (S), м	Описание прохождения части границ	Сведения о согласовании местоположения границ (согласовано/спорное)
от т.	до т.			
1	2	3	4	5
54	53	5.23	-	-
53	74	11.04	-	-
74	73	5.25	-	-
73	54	11.06	-	-

3. Сведения о характеристиках уточняемого земельного участка с кадастровым номером 51:14:0030303:2 :		
№ п/п	Наименование характеристики земельного участка	Значение характеристики
1	2	3
1.	Адрес земельного участка	-
1.1.	Сведения о местоположении земельного участка (при отсутствии адреса) в структурированном в соответствии с федеральной информационной адресной системой виде	-
1.2.	Дополнительные сведения о местоположении земельного участка	-
2.	Площадь земельного участка \pm величина погрешности определения (вычисления) площади ($P \pm \Delta P$), м ²	58 \pm 3
3.	Формула, примененная для вычисления предельной погрешности определения площади земельного участка, с подставленными значениями и итоговые (вычисленные) значения (ΔP), м ²	$\Delta P = 3.5 * M_t * \sqrt{P} = 3.5 * 0,1 * \sqrt{58} = 3$
4.	Площадь земельного участка согласно сведениям Единого государственного реестра недвижимости ($R_{\text{кад}}$), м ²	64
5.	Оценка расхождения P и $R_{\text{кад}}$ ($P - R_{\text{кад}}$), м ²	6
6.	Предельные минимальный и максимальный размеры земельного участка ($R_{\text{мин}}$ и $R_{\text{макс}}$), м ²	- -
7.	Вид (виды) разрешенного использования	для размещения служебного гаража
7.1.	Дополнительные сведения об использовании земельного участка	-
8.	Кадастровый или иной государственный учетный номер (инвентарный) здания, сооружения, объекта незавершенного строительства, расположенного на земельном участке	51:14:0030702:985
9.	Сведения о земельных участках (землях общего пользования, территории общего пользования), посредством которых обеспечивается доступ	51:14:0030303:8
10.	Иные сведения	-
4. Пояснения к сведениям об уточняемом земельном участке с кадастровым номером 51:14:0030303:2 :		
1.	-	

Сведения об уточняемых земельных участках

1. Сведения о характерных точках границы уточняемого земельного участка с кадастровым номером 51:14:0030303:3 :

Система координат МСК-51, зона 1					Зона № 1		
Обозначение характерных точек границ	Координаты, м				Метод определения координат	Формулы, примененные для расчета средней квадратической погрешности определения координат характерных точек границ (Mt), с подставленными в такие формулы значениями и итоговые (вычисленные) значения Mt, м	Описание закрепления точки
	содержатся в Едином государственном реестре недвижимости		определены в результате выполнения комплексных кадастровых работ				
	X	Y	X	Y			
1	2	3	4	5	6	7	8
52	487406.45	1458767.96	487406.54	1458768.41	Метод спутниковых геодезических измерений (определений)	Mt = 0.1	-
51	487401.76	1458774.22	487401.71	1458774.88	Метод спутниковых геодезических измерений (определений)	Mt = 0.1	-
75	487394.09	1458768.01	487392.78	1458768.05	Метод спутниковых геодезических измерений (определений)	Mt = 0.1	-
74	487398.89	1458761.78	487397.84	1458761.62	Метод спутниковых геодезических измерений (определений)	Mt = 0.1	-
52	487406.45	1458767.96	487406.54	1458768.41	Метод спутниковых геодезических измерений (определений)	Mt = 0.1	-

2. Сведения о частях границ уточняемого земельного участка с кадастровым номером 51:14:0030303:3 :

Обозначение части границ		Горизонтальное проложение (S), м	Описание прохождения части границ	Сведения о согласовании местоположения границ (согласовано/спорное)
от т.	до т.			
1	2	3	4	5
52	51	8.07	-	-
51	75	11.24	-	-
75	74	8.18	-	-
74	52	11.04	-	-

3. Сведения о характеристиках уточняемого земельного участка с кадастровым номером 51:14:0030303:3 :

№ п/п	Наименование характеристики земельного участка	Значение характеристики
1	2	3
1.	Адрес земельного участка	-

3. Сведения о характеристиках уточняемого земельного участка с кадастровым номером 51:14:0030303:3 :		
№ п/п	Наименование характеристики земельного участка	Значение характеристики
1	2	3
1.1.	Сведения о местоположении земельного участка (при отсутствии адреса) в структурированном в соответствии с федеральной информационной адресной системой виде	-
1.2.	Дополнительные сведения о местоположении земельного участка	-
2.	Площадь земельного участка \pm величина погрешности определения (вычисления) площади ($P \pm \Delta P$), м ²	91 \pm 3
3.	Формула, примененная для вычисления предельной погрешности определения площади земельного участка, с подставленными значениями и итоговые (вычисленные) значения (ΔP), м ²	$\Delta P = 3.5 * M_t * \sqrt{P} = 3.5 * 0,1 * \sqrt{91} = 3$
4.	Площадь земельного участка согласно сведениям Единого государственного реестра недвижимости ($R_{кад}$), м ²	101
5.	Оценка расхождения P и $R_{кад}$ ($P - R_{кад}$), м ²	10
6.	Предельные минимальный и максимальный размеры земельного участка ($R_{мин}$ и $R_{макс}$), м ²	- -
7.	Вид (виды) разрешенного использования	под размещение служебного гаража
7.1.	Дополнительные сведения об использовании земельного участка	-
8.	Кадастровый или иной государственный учетный номер (инвентарный) здания, сооружения, объекта незавершенного строительства, расположенного на земельном участке	51:14:0030702:985
9.	Сведения о земельных участках (землях общего пользования, территории общего пользования), посредством которых обеспечивается доступ	51:14:0030303:8
10.	Иные сведения	-
4. Пояснения к сведениям об уточняемом земельном участке с кадастровым номером 51:14:0030303:3 :		
1.	-	

Сведения об уточняемых земельных участках, необходимые для исправления реестровых ошибок в сведениях о местоположении их границ

1. Сведения о характерных точках границ уточняемого земельного участка с кадастровым номером 51:14:0030303:1 :

Система координат МСК-51, зона 1

Зона № 1

Обозначение характерных точек границ	Координаты, м				Метод определения координат	Формулы, примененные для расчета средней квадратической погрешности определения координат характерных точек границ (Mt), с подставленными в такие формулы значениями и итоговые (вычисленные) значения Mt, м	Описание закрепления точки
	содержатся в Едином государственном реестре недвижимости		определены в результате выполнения комплексных кадастровых работ				
	X	Y	X	Y			
1	2	3	4	5	6	7	8
13	487419.31	1458815.08	487419.31	1458815.08	Метод спутниковых геодезических измерений (определений)	Mt = 0.1	-
14	487392.50	1458851.35	487392.50	1458851.35	Метод спутниковых геодезических измерений (определений)	Mt = 0.1	-
15	487381.03	1458843.29	487381.03	1458843.29	Метод спутниковых геодезических измерений (определений)	Mt = 0.1	-
16	487380.42	1458844.13	487380.42	1458844.13	Метод спутниковых геодезических измерений (определений)	Mt = 0.1	-
17	487320.85	1458799.62	487320.85	1458799.62	Метод спутниковых геодезических измерений (определений)	Mt = 0.1	-
18	487357.38	1458752.76	487357.38	1458752.76	Метод спутниковых геодезических измерений (определений)	Mt = 0.1	-
19	487372.97	1458765.64	487372.97	1458765.64	Метод спутниковых геодезических измерений (определений)	Mt = 0.1	-
20	487369.88	1458769.59	487369.88	1458769.59	Метод спутниковых геодезических измерений (определений)	Mt = 0.1	-
21	487387.56	1458782.65	487389.04	1458783.72	Метод спутниковых геодезических измерений (определений)	Mt = 0.1	-

1. Сведения о характерных точках границ уточняемого земельного участка с кадастровым номером 51:14:0030303:1 :							
Система координат МСК-51, зона 1							Зона № 1
Обозначение характерных точек границ	Координаты, м				Метод определения координат	Формулы, примененные для расчета средней квадратической погрешности определения координат характерных точек границ (Mt), с подставленными в такие формулы значениями и итоговые (вычисленные) значения Mt, м	Описание закрепления точки
	содержатся в Едином государственном реестре недвижимости		определены в результате выполнения комплексных кадастровых работ				
	X	Y	X	Y			
1	2	3	4	5	6	7	8
22	487382.58	1458789.27	487384.22	1458789.87	Метод спутниковых геодезических измерений (определений)	Mt = 0.1	-
23	487388.83	1458793.83	487390.23	1458794.58	Метод спутниковых геодезических измерений (определений)	Mt = 0.1	-
24	487389.29	1458793.02	487390.64	1458794.02	Метод спутниковых геодезических измерений (определений)	Mt = 0.1	-
13	487419.31	1458815.08	487419.31	1458815.08	Метод спутниковых геодезических измерений (определений)	Mt = 0.1	-
2. Сведения о частях границ уточняемого земельного участка с кадастровым номером 51:14:0030303:1 :							
Обозначение части границ		Горизонтальное проложение (S), м	Описание прохождения части границ	Сведения о согласовании местоположения границ (согласовано/спорное)			
от т.	до т.						
1	2	3	4	5			
13	14	45.10	-	-			
14	15	14.02	-	-			
15	16	1.04	-	-			
16	17	74.36	-	-			
17	18	59.42	-	-			
18	19	20.22	-	-			
19	20	5.02	-	-			
20	21	23.81	-	-			
21	22	7.81	-	-			
22	23	7.64	-	-			
23	24	0.69	-	-			
24	13	35.57	-	-			

3. Сведения о характеристиках уточняемого земельного участка с кадастровым номером 51:14:0030303:1 :		
№ п/п	Наименование характеристики	Значение характеристики
1	2	3
1.	Адрес земельного участка	-
1.1.	Сведения о местоположении земельного участка (при отсутствии адреса) в структурированном в соответствии с федеральной информационной адресной системой виде	-
1.2.	Дополнительные сведения о местоположении земельного участка	-
2.	Площадь земельного участка ± величина погрешности определения (вычисления) площади ($P \pm \Delta P$), м ²	4471 ± 23
3.	Формула, примененная для расчета предельной допустимой погрешности определения площади земельного участка, с подставленными значениями и итоговые (вычисленные) значения (ΔP), м ²	$\Delta P = 3.5 * M_t * \sqrt{P} = 3.5 * 0,1 * \sqrt{4471} = 23$
4.	Площадь земельного участка согласно сведениям Единого государственного реестра недвижимости ($P_{\text{кад}}$), м ²	4455
5.	Оценка расхождения P и $P_{\text{кад}}$ ($P - P_{\text{кад}}$), м ²	16
6.	Предельные минимальный и максимальный размеры земельного участка ($P_{\text{мин}}$ и $P_{\text{макс}}$), м ²	-
7.	Кадастровый номер или иной государственный учетный номер (инвентарный) объекта недвижимости, расположенного на земельном участке	51:14:0030303:33 51:14:0030303:41
8.	Вид (виды) разрешенного использования	под размещение гостиницы, под размещение ресторана "Аметист"
8.1.	Дополнительные сведения об использовании земельного участка	-
9.	Сведения о земельных участках (землях общего пользования, территории общего пользования), посредством которых обеспечивается доступ	Земли общего пользования
10.	Иные сведения	В результате проведенного анализа сведений ЕГРН и результатов полевых измерений было установлено, что граница данного земельного участка по сведениям ЕГРН, не соответствует фактическому местоположению. Земельный участок пересекает границы уточняемого земельного участка 51:14:0030303:7. Границы участка в результате проведения комплексных кадастровых работ определены с учетом фактического использования земельного участка. Общая конфигурация земельного участка не изменилась, линейные размеры изменились незначительно.
4. Пояснения к сведениям об уточняемом земельном участке с кадастровым номером 51:14:0030303:1 :		
1.	-	

Сведения об уточняемых земельных участках, необходимые для исправления реестровых ошибок в сведениях о местоположении их границ

1. Сведения о характерных точках границ уточняемого земельного участка с кадастровым номером 51:14:0030303:97 :

Система координат МСК-51, зона 1

Зона № 1

Обозначение характерных точек границ	Координаты, м				Метод определения координат	Формулы, примененные для расчета средней квадратической погрешности определения координат характерных точек границ (Mt), с подставленными в такие формулы значениями и итоговые (вычисленные) значения Mt, м	Описание закрепления точки
	содержатся в Едином государственном реестре недвижимости		определены в результате выполнения комплексных кадастровых работ				
	X	Y	X	Y			
1	2	3	4	5	6	7	8
38	487622.56	1458732.71	487622.56	1458732.71	Метод спутниковых геодезических измерений (определений)	Mt = 0.1	-
39	487620.91	1458734.09	487620.91	1458734.09	Метод спутниковых геодезических измерений (определений)	Mt = 0.1	-
40	487478.95	1458918.70	487478.95	1458918.70	Метод спутниковых геодезических измерений (определений)	Mt = 0.1	-
41	487472.21	1458913.57	487472.90	1458914.09	Метод спутниковых геодезических измерений (определений)	Mt = 0.1	-
42	487476.55	1458908.53	487477.42	1458908.32	Метод спутниковых геодезических измерений (определений)	Mt = 0.1	-
43	487463.62	1458898.52	487463.46	1458897.39	Метод спутниковых геодезических измерений (определений)	Mt = 0.1	-
34	487462.26	1458900.09	-	-	Метод спутниковых геодезических измерений (определений)	Mt = 0.1	-
33	487459.28	1458903.56	-	-	Метод спутниковых геодезических измерений (определений)	Mt = 0.1	-
32	487458.73	1458903.18	487458.73	1458903.18	Метод спутниковых геодезических измерений (определений)	Mt = 0.1	-

1. Сведения о характерных точках границ уточняемого земельного участка с кадастровым номером 51:14:0030303:97 :							
Система координат МСК-51, зона 1							Зона № 1
Обозначение характерных точек границ	Координаты, м				Метод определения координат	Формулы, примененные для расчета средней квадратической погрешности определения координат характерных точек границ (Mt), с подставленными в такие формулы значениями и итоговые (вычисленные) значения Mt, м	Описание закрепления точки
	содержатся в Едином государственном реестре недвижимости		определены в результате выполнения комплексных кадастровых работ				
	X	Y	X	Y			
1	2	3	4	5	6	7	8
44	487446.41	1458894.66	487446.41	1458894.66	Метод спутниковых геодезических измерений (определений)	$Mt = 0.1$	-
45	487442.93	1458891.60	487442.93	1458891.60	Метод спутниковых геодезических измерений (определений)	$Mt = 0.1$	-
46	487407.59	1458863.69	487407.59	1458863.69	Метод спутниковых геодезических измерений (определений)	$Mt = 0.1$	-
47	487405.79	1458862.48	487405.79	1458862.48	Метод спутниковых геодезических измерений (определений)	$Mt = 0.1$	-
48	487392.88	1458852.71	487392.88	1458852.71	Метод спутниковых геодезических измерений (определений)	$Mt = 0.1$	-
49	487422.30	1458814.16	487422.30	1458814.16	Метод спутниковых геодезических измерений (определений)	$Mt = 0.1$	-
25	-	-	487395.58	1458787.30	Метод спутниковых геодезических измерений (определений)	$Mt = 0.1$	-
50	487394.35	1458788.06	487394.89	1458786.76	Метод спутниковых геодезических измерений (определений)	$Mt = 0.1$	-
51	487401.76	1458774.22	487401.71	1458774.88	Метод спутниковых геодезических измерений (определений)	$Mt = 0.1$	-
52	487406.45	1458767.96	487406.54	1458768.41	Метод спутниковых геодезических измерений (определений)	$Mt = 0.1$	-

1. Сведения о характерных точках границ уточняемого земельного участка с кадастровым номером 51:14:0030303:97 :							
Система координат МСК-51, зона 1							Зона № 1
Обозначение характерных точек границ	Координаты, м				Метод определения координат	Формулы, примененные для расчета средней квадратической погрешности определения координат характерных точек границ (Mt), с подставленными в такие формулы значениями и итоговые (вычисленные) значения Mt, м	Описание закрепления точки
	содержатся в Едином государственном реестре недвижимости		определены в результате выполнения комплексных кадастровых работ				
	X	Y	X	Y			
1	2	3	4	5	6	7	8
53	487406.70	1458767.69	487409.81	1458764.33	Метод спутниковых геодезических измерений (определений)	$Mt = 0.1$	-
54	487409.35	1458764.28	487414.40	1458758.11	Метод спутниковых геодезических измерений (определений)	$Mt = 0.1$	-
55	487414.23	1458757.88	487418.52	1458752.92	Метод спутниковых геодезических измерений (определений)	$Mt = 0.1$	-
56	487422.04	1458748.32	487421.04	1458754.87	Метод спутниковых геодезических измерений (определений)	$Mt = 0.1$	-
57	487433.00	1458734.19	487425.16	1458749.53	Метод спутниковых геодезических измерений (определений)	$Mt = 0.1$	-
58	487430.96	1458732.71	487422.43	1458747.43	Метод спутниковых геодезических измерений (определений)	$Mt = 0.1$	-
59	487432.51	1458730.76	487435.04	1458731.07	Метод спутниковых геодезических измерений (определений)	$Mt = 0.1$	-
60	487440.83	1458720.09	487433.32	1458729.73	Метод спутниковых геодезических измерений (определений)	$Mt = 0.1$	-
61	487447.52	1458712.06	487440.83	1458720.09	Метод спутниковых геодезических измерений (определений)	$Mt = 0.1$	-
62	487428.92	1458696.56	487447.52	1458712.06	Метод спутниковых геодезических измерений (определений)	$Mt = 0.1$	-

1. Сведения о характерных точках границ уточняемого земельного участка с кадастровым номером 51:14:0030303:97 :							
Система координат МСК-51, зона 1							Зона № 1
Обозначение характерных точек границ	Координаты, м				Метод определения координат	Формулы, примененные для расчета средней квадратической погрешности определения координат характерных точек границ (Mt), с подставленными в такие формулы значениями и итоговые (вычисленные) значения Mt, м	Описание закрепления точки
	содержатся в Едином государственном реестре недвижимости		определены в результате выполнения комплексных кадастровых работ				
	X	Y	X	Y			
1	2	3	4	5	6	7	8
63	487439.14	1458682.54	487428.92	1458696.56	Метод спутниковых геодезических измерений (определений)	Mt = 0.1	-
3	487476.09	1458684.28	487439.14	1458682.54	Метод спутниковых геодезических измерений (определений)	Mt = 0.1	-
2	487481.89	1458684.36	487476.09	1458684.28	Метод спутниковых геодезических измерений (определений)	Mt = 0.1	-
64	487533.61	1458685.37	487481.89	1458684.36	Метод спутниковых геодезических измерений (определений)	Mt = 0.1	-
65	487609.27	1458686.88	487533.61	1458685.37	Метод спутниковых геодезических измерений (определений)	Mt = 0.1	-
66	487612.11	1458686.84	487609.27	1458686.88	Метод спутниковых геодезических измерений (определений)	Mt = 0.1	-
67	487612.35	1458686.79	487612.11	1458686.84	Метод спутниковых геодезических измерений (определений)	Mt = 0.1	-
68	487613.22	1458690.34	487612.35	1458686.79	Метод спутниковых геодезических измерений (определений)	Mt = 0.1	-
69	487613.61	1458693.51	487613.22	1458690.34	Метод спутниковых геодезических измерений (определений)	Mt = 0.1	-
70	487638.09	1458711.50	487613.61	1458693.51	Метод спутниковых геодезических измерений (определений)	Mt = 0.1	-

1. Сведения о характерных точках границ уточняемого земельного участка с кадастровым номером 51:14:0030303:97 :							
Система координат МСК-51, зона 1						Зона № 1	
Обозначение характерных точек границ	Координаты, м				Метод определения координат	Формулы, примененные для расчета средней квадратической погрешности определения координат характерных точек границ (Mt), с подставленными в такие формулы значениями и итоговые (вычисленные) значения Mt, м	Описание закрепления точки
	содержатся в Едином государственном реестре недвижимости		определены в результате выполнения комплексных кадастровых работ				
	X	Y	X	Y			
1	2	3	4	5	6	7	8
70	-	-	487638.09	1458711.50	Метод спутниковых геодезических измерений (определений)	Mt = 0.1	-
38	487622.56	1458732.71	487622.56	1458732.71	Метод спутниковых геодезических измерений (определений)	Mt = 0.1	-
2. Сведения о частях границ уточняемого земельного участка с кадастровым номером 51:14:0030303:97 :							
Обозначение части границ		Горизонтальное проложение (S), м	Описание прохождения части границ	Сведения о согласовании местоположения границ (согласовано/спорное)			
от т.	до т.						
1	2	3	4	5			
38	39	2.15	-	-			
39	40	232.88	-	-			
40	41	7.61	-	-			
41	42	7.33	-	-			
42	43	17.73	-	-			
43	32	7.48	-	-			
32	44	14.98	-	-			
44	45	4.63	-	-			
45	46	45.03	-	-			
46	47	2.17	-	-			
47	48	16.19	-	-			
48	49	48.49	-	-			
49	25	37.89	-	-			
25	50	0.88	-	-			
50	51	13.70	-	-			
51	52	8.07	-	-			
52	53	5.23	-	-			
53	54	7.73	-	-			
54	55	6.63	-	-			
55	56	3.19	-	-			
56	57	6.74	-	-			

2. Сведения о частях границ уточняемого земельного участка с кадастровым номером 51:14:0030303:97 :				
Обозначение части границ		Горизонтальное проложение (S), м	Описание прохождения части границ	Сведения о согласовании местоположения границ (согласовано/спорное)
от т.	до т.			
1	2	3	4	5
57	58	3.44	-	-
58	59	20.66	-	-
59	60	2.18	-	-
60	61	12.22	-	-
61	62	10.45	-	-
62	63	24.21	-	-
63	3	17.35	-	-
3	2	36.99	-	-
2	64	5.80	-	-
64	65	51.73	-	-
65	66	75.68	-	-
66	67	2.84	-	-
67	68	0.25	-	-
68	69	3.66	-	-
69	70	3.19	-	-
70	70	30.38	-	-
70	38	26.29	-	-
3. Сведения о характеристиках уточняемого земельного участка с кадастровым номером 51:14:0030303:97 :				
№ п/п	Наименование характеристики		Значение характеристики	
1	2		3	
1.	Адрес земельного участка		-	
1.1.	Сведения о местоположении земельного участка (при отсутствии адреса) в структурированном в соответствии с федеральной информационной адресной системой виде		-	
1.2.	Дополнительные сведения о местоположении земельного участка		-	
2.	Площадь земельного участка ± величина погрешности определения (вычисления) площади ($P \pm \Delta P$), м ²		33166 ± 64	
3.	Формула, примененная для расчета предельной допустимой погрешности определения площади земельного участка, с подставленными значениями и итоговые (вычисленные) значения (ΔP), м ²		$\Delta P = 3.5 * M_t * \sqrt{P} = 3.5 * 0,1 * \sqrt{33166} = 64$	
4.	Площадь земельного участка согласно сведениям Единого государственного реестра недвижимости ($P_{\text{кад}}$), м ²		33252	
5.	Оценка расхождения P и $P_{\text{кад}}$ ($P - P_{\text{кад}}$), м ²		86	
6.	Предельные минимальный и максимальный размеры земельного участка ($R_{\text{мин}}$ и $R_{\text{макс}}$), м ²		-	
7.	Кадастровый номер или иной государственный учетный номер (инвентарный) объекта недвижимости, расположенного на земельном участке		51:14:0000000:6613	
8.	Вид (виды) разрешенного использования		Отдых (рекреация)	
8.1.	Дополнительные сведения об использовании земельного участка		-	

3. Сведения о характеристиках уточняемого земельного участка с кадастровым номером 51:14:0030303:97 :		
№ п/п	Наименование характеристики	Значение характеристики
1	2	3
9.	Сведения о земельных участках (землях общего пользования, территории общего пользования), посредством которых обеспечивается доступ	Земли общего пользования
10.	Иные сведения	В результате проведенного анализа сведений ЕГРН и результатов полевых измерений было установлено, что граница данного земельного участка по сведениям ЕГРН, не соответствует фактическому местоположению. Причиной ошибочного определения координат земельных участков послужила ошибка в геодезических измерениях (привязке к пунктам геодезической сети), что привело к пересечению объекта недвижимости с кадастровым номером 51:14:0030702:985. Границы участка в результате проведения комплексных кадастровых работ определены с учетом фактического использования земельного участка. Общая конфигурация земельного участка не изменилась, линейные размеры изменились незначительно.
4. Пояснения к сведениям об уточняемом земельном участке с кадастровым номером 51:14:0030303:97 :		
1.	-	

Сведения об уточняемых земельных участках, необходимые для исправления реестровых ошибок в сведениях о местоположении их границ

1. Сведения о характерных точках границ уточняемого земельного участка с кадастровым номером 51:14:0030303:8 :

Система координат МСК-51, зона 1

Зона № 1

Обозначение характерных точек границ	Координаты, м				Метод определения координат	Формулы, примененные для расчета средней квадратической погрешности определения координат характерных точек границ (Mt), с подставленными в такие формулы значениями и итоговые (вычисленные) значения Mt, м	Описание закрепления точки
	содержатся в Едином государственном реестре недвижимости		определены в результате выполнения комплексных кадастровых работ				
	X	Y	X	Y			
1	2	3	4	5	6	7	8
60	487440.83	1458720.09	487440.83	1458720.09	Метод спутниковых геодезических измерений (определений)	$Mt = 0.1$	-
59	487432.51	1458730.76	487433.32	1458729.73	Метод спутниковых геодезических измерений (определений)	$Mt = 0.1$	-
58	487430.96	1458732.71	487435.04	1458731.07	Метод спутниковых геодезических измерений (определений)	$Mt = 0.1$	-
57	487433.00	1458734.19	487422.43	1458747.43	Метод спутниковых геодезических измерений (определений)	$Mt = 0.1$	-
56	487422.04	1458748.32	487425.16	1458749.53	Метод спутниковых геодезических измерений (определений)	$Mt = 0.1$	-
55	487414.23	1458757.88	487421.04	1458754.87	Метод спутниковых геодезических измерений (определений)	$Mt = 0.1$	-
71	487408.07	1458753.19	487418.52	1458752.92	Метод спутниковых геодезических измерений (определений)	$Mt = 0.1$	-
72	487406.46	1458751.96	487414.40	1458758.11	Метод спутниковых геодезических измерений (определений)	$Mt = 0.1$	-
73	487401.58	1458758.36	487408.07	1458753.19	Метод спутниковых геодезических измерений (определений)	$Mt = 0.1$	-

1. Сведения о характерных точках границ уточняемого земельного участка с кадастровым номером 51:14:0030303:8 :							
Система координат МСК-51, зона 1							Зона № 1
Обозначение характерных точек границ	Координаты, м				Метод определения координат	Формулы, примененные для расчета средней квадратической погрешности определения координат характерных точек границ (Mt), с подставленными в такие формулы значениями и итоговые (вычисленные) значения Mt, м	Описание закрепления точки
	содержатся в Едином государственном реестре недвижимости		определены в результате выполнения комплексных кадастровых работ				
	X	Y	X	Y			
1	2	3	4	5	6	7	8
74	487398.89	1458761.78	487405.96	1458751.58	Метод спутниковых геодезических измерений (определений)	$Mt = 0.1$	-
75	487394.09	1458768.01	487401.10	1458757.51	Метод спутниковых геодезических измерений (определений)	$Mt = 0.1$	-
76	487363.35	1458744.45	487397.84	1458761.62	Метод спутниковых геодезических измерений (определений)	$Mt = 0.1$	-
77	487403.05	1458694.18	487392.78	1458768.05	Метод спутниковых геодезических измерений (определений)	$Mt = 0.1$	-
78	487417.96	1458693.87	487363.35	1458744.45	Метод спутниковых геодезических измерений (определений)	$Mt = 0.1$	-
62	487428.92	1458696.56	487403.05	1458694.18	Метод спутниковых геодезических измерений (определений)	$Mt = 0.1$	-
61	487447.52	1458712.06	487417.96	1458693.87	Метод спутниковых геодезических измерений (определений)	$Mt = 0.1$	-
62	-	-	487428.92	1458696.56	Метод спутниковых геодезических измерений (определений)	$Mt = 0.1$	-
61	-	-	487447.52	1458712.06	Метод спутниковых геодезических измерений (определений)	$Mt = 0.1$	-
60	487440.83	1458720.09	487440.83	1458720.09	Метод спутниковых геодезических измерений (определений)	$Mt = 0.1$	-

2. Сведения о частях границ уточняемого земельного участка с кадастровым номером 51:14:0030303:8 :				
Обозначение части границ		Горизонтальное проложение (S), м	Описание прохождения части границ	Сведения о согласовании местоположения границ (согласовано/спорное)
от т.	до т.			
1	2	3	4	5
60	59	12.22	-	-
59	58	2.18	-	-
58	57	20.66	-	-
57	56	3.44	-	-
56	55	6.74	-	-
55	71	3.19	-	-
71	72	6.63	-	-
72	73	8.02	-	-
73	74	2.65	-	-
74	75	7.67	-	-
75	76	5.25	-	-
76	77	8.18	-	-
77	78	37.72	-	-
78	62	64.06	-	-
62	61	14.91	-	-
61	62	11.29	-	-
62	61	24.21	-	-
61	60	10.45	-	-
3. Сведения о характеристиках уточняемого земельного участка с кадастровым номером 51:14:0030303:8 :				
№ п/п	Наименование характеристики		Значение характеристики	
1	2		3	
1.	Адрес земельного участка		-	
1.1.	Сведения о местоположении земельного участка (при отсутствии адреса) в структурированном в соответствии с федеральной информационной адресной системой виде		-	
1.2.	Дополнительные сведения о местоположении земельного участка		-	
2.	Площадь земельного участка ± величина погрешности определения (вычисления) площади (P ± ΔP), м2		3385 ± 20	
3.	Формула, примененная для расчета предельной допустимой погрешности определения площади земельного участка, с подставленными значениями и итоговые (вычисленные) значения (ΔP), м2		$\Delta P = 3.5 * M_t * \sqrt{P} = 3.5 * 0,1 * \sqrt{3385} = 20$	
4.	Площадь земельного участка согласно сведениям Единого государственного реестра недвижимости (P _{кад}), м2		3359	
5.	Оценка расхождения P и P _{кад} (P - P _{кад}), м2		26	
6.	Предельные минимальный и максимальный размеры земельного участка (P _{мин} и P _{макс}), м2		-	
7.	Кадастровый номер или иной государственный учетный номер (инвентарный) объекта недвижимости, расположенного на земельном участке		51:14:0030303:32 51:14:0030702:985	
8.	Вид (виды) разрешенного использования		размещение административного здания и служебных боксов-стоянок	

3. Сведения о характеристиках уточняемого земельного участка с кадастровым номером 51:14:0030303:8 :		
№ п/п	Наименование характеристики	Значение характеристики
1	2	3
8.1.	Дополнительные сведения об использовании земельного участка	-
9.	Сведения о земельных участках (землях общего пользования, территории общего пользования), посредством которых обеспечивается доступ	Земли общего пользования
10.	Иные сведения	<p>В результате проведенного анализа сведений ЕГРН и результатов полевых измерений было установлено, что граница данного земельного участка по сведениям ЕГРН, не соответствует фактическому местоположению. Причиной ошибочного определения координат земельных участков послужила ошибка в геодезических измерениях (привязке к пунктам геодезической сети), что привело к пересечению объекта недвижимости с кадастровым номером 51:14:0030702:985. Границы участка в результате проведения комплексных кадастровых работ определены с учетом фактического использования земельного участка. Общая конфигурация земельного участка не изменилась, линейные размеры изменились незначительно.</p>
4. Пояснения к сведениям об уточняемом земельном участке с кадастровым номером 51:14:0030303:8 :		
1.	-	

Сведения об уточняемых земельных участках, необходимые для исправления реестровых ошибок в сведениях о местоположении их границ

1. Сведения о характерных точках границ уточняемого земельного участка с кадастровым номером 51:14:0030303:4 :

Система координат МСК-51, зона 1

Зона № 1

Обозначение характерных точек границ	Координаты, м				Метод определения координат	Формулы, примененные для расчета средней квадратической погрешности определения координат характерных точек границ (Mt), с подставленными в такие формулы значениями и итоговые (вычисленные) значения Mt, м	Описание закрепления точки
	содержатся в Едином государственном реестре недвижимости		определены в результате выполнения комплексных кадастровых работ				
	X	Y	X	Y			
1	2	3	4	5	6	7	8
55	487414.23	1458757.88	487414.40	1458758.11	Метод спутниковых геодезических измерений (определений)	Mt = 0.1	-
54	487409.35	1458764.28	487409.81	1458764.33	Метод спутниковых геодезических измерений (определений)	Mt = 0.1	-
79	487403.19	1458759.59	487401.10	1458757.51	Метод спутниковых геодезических измерений (определений)	Mt = 0.1	-
73	487401.58	1458758.36	487405.96	1458751.58	Метод спутниковых геодезических измерений (определений)	Mt = 0.1	-
72	487406.46	1458751.96	487408.07	1458753.19	Метод спутниковых геодезических измерений (определений)	Mt = 0.1	-
71	487408.07	1458753.19	-	-	-	0.1	-
55	487414.23	1458757.88	487414.40	1458758.11	Метод спутниковых геодезических измерений (определений)	Mt = 0.1	-

2. Сведения о частях границ уточняемого земельного участка с кадастровым номером 51:14:0030303:4 :

Обозначение части границ		Горизонтальное проложение (S), м	Описание прохождения части границ	Сведения о согласовании местоположения границ (согласовано/спорное)
от т.	до т.			
1	2	3	4	5
55	54	7.73	-	-
54	79	11.06	-	-
79	73	7.67	-	-
73	72	2.65	-	-

2. Сведения о частях границ уточняемого земельного участка с кадастровым номером 51:14:0030303:4 :				
Обозначение части границ		Горизонтальное проложение (S), м	Описание прохождения части границ	Сведения о согласовании местоположения границ (согласовано/спорное)
от т.	до т.			
1	2	3	4	5
72	55	8.02	-	-
3. Сведения о характеристиках уточняемого земельного участка с кадастровым номером 51:14:0030303:4 :				
№ п/п	Наименование характеристики		Значение характеристики	
1	2		3	
1.	Адрес земельного участка		-	
1.1.	Сведения о местоположении земельного участка (при отсутствии адреса) в структурированном в соответствии с федеральной информационной адресной системой виде		-	
1.2.	Дополнительные сведения о местоположении земельного участка		-	
2.	Площадь земельного участка ± величина погрешности определения (вычисления) площади ($P \pm \Delta P$), м ²		84 ± 3	
3.	Формула, примененная для расчета предельной допустимой погрешности определения площади земельного участка, с подставленными значениями и итоговые (вычисленные) значения (ΔP), м ²		$\Delta P = 3.5 * M_t * \sqrt{P} = 3.5 * 0,1 * \sqrt{84} = 3$	
4.	Площадь земельного участка согласно сведениям Единого государственного реестра недвижимости (Ркад), м ²		79	
5.	Оценка расхождения Р и Ркад (Р - Ркад), м ²		5	
6.	Предельные минимальный и максимальный размеры земельного участка (Рмин и Рмакс), м ²		-	
7.	Кадастровый номер или иной государственный учетный номер (инвентарный) объекта недвижимости, расположенного на земельном участке		51:14:0030702:985	
8.	Вид (виды) разрешенного использования		для размещения двух служебных гаражей	
8.1.	Дополнительные сведения об использовании земельного участка		-	
9.	Сведения о земельных участках (землях общего пользования, территории общего пользования), посредством которых обеспечивается доступ		51:14:0030303:8	

3. Сведения о характеристиках уточняемого земельного участка с кадастровым номером 51:14:0030303:4 :		
№ п/п	Наименование характеристики	Значение характеристики
1	2	3
10.	Иные сведения	<p>В результате проведенного анализа сведений ЕГРН и результатов полевых измерений было установлено, что граница данного земельного участка по сведениям ЕГРН, не соответствует фактическому местоположению. Причиной ошибочного определения координат земельных участков послужила ошибка в геодезических измерениях (привязке к пунктам геодезической сети), что привело к пересечению объекта недвижимости с кадастровым номером 51:14:0030702:985. Границы участка в результате проведения комплексных кадастровых работ определены с учетом фактического использования земельного участка. Общая конфигурация земельного участка не изменилась, линейные размеры изменились незначительно.</p>
4. Пояснения к сведениям об уточняемом земельном участке с кадастровым номером 51:14:0030303:4 :		
1.	-	

**Описание местоположения зданий, сооружений,
объектов незавершенного строительства на земельном участке**

**1. Сведения о характерных точках контура объекта недвижимости
с кадастровым номером : 51:14:0030303:32 :**

Система координат МСК-51, зона 1

Зона № 1

Обозначение характерных точек контура	Содержатся в Едином государственном реестре недвижимости			Определены в ходе выполнения комплексных кадастровых работ			Метод опреде ления коор динат	Формулы, примененные для расчета средней квадратической погрешности определения координат характерных точек (Mt), м, с подставленными в такие формулы значениями и итоговые (вычисленные) значения Mt, м
	Координаты, м		Ради ус, м	Координаты, м		Ради ус, м		
	X	Y	R	X	Y	R		
1	2	3	4	5	6	7	8	9
н3О	-	-	-	487433.94	1458714.89	-	Метод спутниковых геодезических измерений (определений)	Mt = 0.1
н4О	-	-	-	487427.69	1458723.11	-	Метод спутниковых геодезических измерений (определений)	Mt = 0.1
н5О	-	-	-	487420.44	1458717.59	-	Метод спутниковых геодезических измерений (определений)	Mt = 0.1
н6О	-	-	-	487400.55	1458743.65	-	Метод спутниковых геодезических измерений (определений)	Mt = 0.1
н7О	-	-	-	487394.71	1458751.30	-	Метод спутниковых геодезических измерений (определений)	Mt = 0.1
н8О	-	-	-	487386.93	1458761.49	-	Метод спутниковых геодезических измерений (определений)	Mt = 0.1
н9О	-	-	-	487367.43	1458746.47	-	Метод спутниковых геодезических измерений (определений)	Mt = 0.1
н10О	-	-	-	487375.25	1458736.31	-	Метод спутниковых геодезических измерений (определений)	Mt = 0.1
н11О	-	-	-	487389.44	1458747.24	-	Метод спутниковых геодезических измерений (определений)	Mt = 0.1

1. Сведения о характерных точках контура объекта недвижимости с кадастровым номером : 51:14:0030303:32 :

Система координат МСК-51, зона 1

Зона № 1

Обозначение характерных точек контура	Содержатся в Едином государственном реестре недвижимости			Определены в ходе выполнения комплексных кадастровых работ			Метод определения координат	Формулы, примененные для расчета средней квадратической погрешности определения координат характерных точек (Mt), м, с подставленными в такие формулы значениями и итоговые (вычисленные) значения Mt, м
	Координаты, м		Радиус, м	Координаты, м		Радиус, м		
	X	Y	R	X	Y	R		
1	2	3	4	5	6	7	8	9
н120	-	-	-	487395.24	1458739.61	-	Метод спутниковых геодезических измерений (определений)	Mt = 0.1
н130	-	-	-	487390.58	1458736.07	-	Метод спутниковых геодезических измерений (определений)	Mt = 0.1
н140	-	-	-	487410.57	1458709.77	-	Метод спутниковых геодезических измерений (определений)	Mt = 0.1
н150	-	-	-	487409.60	1458709.03	-	Метод спутниковых геодезических измерений (определений)	Mt = 0.1
н160	-	-	-	487418.13	1458697.81	-	Метод спутниковых геодезических измерений (определений)	Mt = 0.1
н170	-	-	-	487424.25	1458702.47	-	Метод спутниковых геодезических измерений (определений)	Mt = 0.1
н180	-	-	-	487421.81	1458705.68	-	Метод спутниковых геодезических измерений (определений)	Mt = 0.1
н30	-	-	-	487433.94	1458714.89	-	Метод спутниковых геодезических измерений (определений)	Mt = 0.1

2. Сведения о характеристиках объекта недвижимости с кадастровым номером : 51:14:0030303:32 :

№ п/п	Наименование характеристики	Значение характеристики
1	2	3
1.	Вид объекта недвижимости	здание

2. Сведения о характеристиках объекта недвижимости с кадастровым номером : 51:14:0030303:32 :

№ п/п	Наименование характеристики	Значение характеристики
1	2	3
2.	Ранее присвоенный государственный учетный номер (инвентарный) здания, сооружения, объекта незавершенного строительства	-
3.	Кадастровый номер земельного участка (земельных участков), в границах которого (которых) расположены здание, сооружение, объект незавершенного строительства	51:14:0030303:8
4.	Уникальный учетный номер кадастрового квартала, в границах которого расположены здание, сооружение, объект незавершенного строительства	51:14:0030303
5.	Адрес здания, сооружения, объекта незавершенного строительства	-
5.1.	Сведения о местоположении здания, сооружения, объекта незавершенного строительства (при отсутствии адреса) в структурированном в соответствии с федеральной информационной адресной системой виде	Российская Федерация, Мурманская область, город Апатиты, площадь Ленина, Российская Федерация
5.2.	Дополнительные сведения о местоположении	Российская Федерация, Мурманская область, город Апатиты, площадь Ленина, владение 1
6.	Иные сведения	-

3. Пояснения к сведениям об объекте недвижимости с кадастровым номером 51:14:0030303:32 :

1.	-

**Описание местоположения зданий, сооружений,
объектов незавершенного строительства на земельном участке**

**1. Сведения о характерных точках контура объекта недвижимости
с кадастровым номером : 51:14:0030303:33 :**

Система координат МСК-51, зона 1

Зона № 1

Обозначение характерных точек контура	Содержатся в Едином государственном реестре недвижимости			Определены в ходе выполнения комплексных кадастровых работ			Метод опреде ления коор динат	Формулы, примененные для расчета средней квадратической погрешности определения координат характерных точек (Mt), м, с подставленными в такие формулы значениями и итоговые (вычисленные) значения Mt, м
	Координаты, м		Ради ус, м	Координаты, м		Ради ус, м		
	X	Y	R	X	Y	R		
1	2	3	4	5	6	7	8	9
н190	-	-	-	487370.00	1458768.97	-	Метод спутниковых геодезических измерений (определений)	Mt = 0.1
н200	-	-	-	487360.64	1458781.08	-	Метод спутниковых геодезических измерений (определений)	Mt = 0.1
н210	-	-	-	487366.47	1458785.59	-	Метод спутниковых геодезических измерений (определений)	Mt = 0.1
н220	-	-	-	487364.67	1458788.08	-	Метод спутниковых геодезических измерений (определений)	Mt = 0.1
н230	-	-	-	487358.60	1458783.71	-	Метод спутниковых геодезических измерений (определений)	Mt = 0.1
н240	-	-	-	487350.47	1458794.22	-	Метод спутниковых геодезических измерений (определений)	Mt = 0.1
н250	-	-	-	487359.32	1458801.46	-	Метод спутниковых геодезических измерений (определений)	Mt = 0.1
н260	-	-	-	487350.62	1458812.80	-	Метод спутниковых геодезических измерений (определений)	Mt = 0.1
н270	-	-	-	487334.34	1458800.13	-	Метод спутниковых геодезических измерений (определений)	Mt = 0.1

1. Сведения о характерных точках контура объекта недвижимости с кадастровым номером : 51:14:0030303:33 :

Система координат МСК-51, зона 1

Зона № 1

Обозначение характерных точек контура	Содержатся в Едином государственном реестре недвижимости			Определены в ходе выполнения комплексных кадастровых работ			Метод определения координат	Формулы, примененные для расчета средней квадратической погрешности определения координат характерных точек (Mt), м, с подставленными в такие формулы значениями и итоговые (вычисленные) значения Mt, м
	Координаты, м		Радиус, м	Координаты, м		Радиус, м		
	X	Y	R	X	Y	R		
1	2	3	4	5	6	7	8	9
н280	-	-	-	487338.57	1458794.57	-	Метод спутниковых геодезических измерений (определений)	Mt = 0.1
н290	-	-	-	487333.79	1458790.92	-	Метод спутниковых геодезических измерений (определений)	Mt = 0.1
н300	-	-	-	487357.89	1458759.75	-	Метод спутниковых геодезических измерений (определений)	Mt = 0.1
н190	-	-	-	487370.00	1458768.97	-	Метод спутниковых геодезических измерений (определений)	Mt = 0.1

2. Сведения о характеристиках объекта недвижимости с кадастровым номером : 51:14:0030303:33 :

№ п/п	Наименование характеристики	Значение характеристики
1	2	3
1.	Вид объекта недвижимости	здание
2.	Ранее присвоенный государственный учетный номер (инвентарный) здания, сооружения, объекта незавершенного строительства	-
3.	Кадастровый номер земельного участка (земельных участков), в границах которого (которых) расположены здание, сооружение, объект незавершенного строительства	51:14:0030303:1
4.	Уникальный учетный номер кадастрового квартала, в границах которого расположены здание, сооружение, объект незавершенного строительства	51:14:0030303
5.	Адрес здания, сооружения, объекта незавершенного строительства	-
5.1.	Сведения о местоположении здания, сооружения, объекта незавершенного строительства (при отсутствии адреса) в структурированном в соответствии с федеральной информационной адресной системой виде	Российская Федерация, Мурманская область, город Апатиты, улица Ленина, дом 3, Российская Федерация
5.2.	Дополнительные сведения о местоположении	-
6.	Иные сведения	-

3. Пояснения к сведениям об объекте недвижимости с кадастровым номером 51:14:0030303:33 :

1.

-

**Описание местоположения зданий, сооружений,
объектов незавершенного строительства на земельном участке**

**1. Сведения о характерных точках контура объекта недвижимости
с кадастровым номером : 51:14:0030303:41 :**

Система координат МСК-51, зона 1

Зона № 1

Обозначение характерных точек контура	Содержатся в Едином государственном реестре недвижимости			Определены в ходе выполнения комплексных кадастровых работ			Метод опреде ления коор динат	Формулы, примененные для расчета средней квадратической погрешности определения координат характерных точек (Mt), м, с подставленными в такие формулы значениями и итоговые (вычисленные) значения Mt, м
	Координаты, м		Ради ус, м	Координаты, м		Ради ус, м		
	X	Y	R	X	Y	R		
1	2	3	4	5	6	7	8	9
н310	-	-	-	487395.22	1458814.93	-	Метод спутниковых геодезических измерений (определений)	Mt = 0.1
н320	-	-	-	487389.08	1458822.93	-	Метод спутниковых геодезических измерений (определений)	Mt = 0.1
н330	-	-	-	487391.48	1458824.77	-	Метод спутниковых геодезических измерений (определений)	Mt = 0.1
н340	-	-	-	487386.02	1458831.89	-	Метод спутниковых геодезических измерений (определений)	Mt = 0.1
н350	-	-	-	487384.45	1458830.68	-	Метод спутниковых геодезических измерений (определений)	Mt = 0.1
н360	-	-	-	487380.55	1458835.76	-	Метод спутниковых геодезических измерений (определений)	Mt = 0.1
н260	-	-	-	487350.62	1458812.80	-	Метод спутниковых геодезических измерений (определений)	Mt = 0.1
н250	-	-	-	487359.32	1458801.46	-	Метод спутниковых геодезических измерений (определений)	Mt = 0.1
н370	-	-	-	487363.86	1458805.18	-	Метод спутниковых геодезических измерений (определений)	Mt = 0.1

1. Сведения о характерных точках контура объекта недвижимости с кадастровым номером : 51:14:0030303:41 :								
Система координат МСК-51, зона 1							Зона № 1	
Обозначение характерных точек контура	Содержатся в Едином государственном реестре недвижимости			Определены в ходе выполнения комплексных кадастровых работ			Метод определения координат	Формулы, примененные для расчета средней квадратической погрешности определения координат характерных точек (Mt), м, с подставленными в такие формулы значениями и итоговые (вычисленные) значения Mt, м
	Координаты, м		Радиус, м	Координаты, м		Радиус, м		
	X	Y	R	X	Y	R		
1	2	3	4	5	6	7	8	9
н38О	-	-	-	487370.78	1458796.16	-	Метод спутниковых геодезических измерений (определений)	Mt = 0.1
н31О	-	-	-	487395.22	1458814.93	-	Метод спутниковых геодезических измерений (определений)	Mt = 0.1
2. Сведения о характеристиках объекта недвижимости с кадастровым номером : 51:14:0030303:41 :								
№ п/п	Наименование характеристики						Значение характеристики	
1	2						3	
1.	Вид объекта недвижимости						здание	
2.	Ранее присвоенный государственный учетный номер (инвентарный) здания, сооружения, объекта незавершенного строительства						-	
3.	Кадастровый номер земельного участка (земельных участков), в границах которого (которых) расположены здание, сооружение, объект незавершенного строительства						51:14:0030303:1	
4.	Уникальный учетный номер кадастрового квартала, в границах которого расположены здание, сооружение, объект незавершенного строительства						51:14:0030303	
5.	Адрес здания, сооружения, объекта незавершенного строительства						-	
5.1.	Сведения о местоположении здания, сооружения, объекта незавершенного строительства (при отсутствии адреса) в структурированном в соответствии с федеральной информационной адресной системой виде						Российская Федерация, Мурманская область, город Апатиты, улица Ленина, дом 3, Российская Федерация	
5.2.	Дополнительные сведения о местоположении						-	
6.	Иные сведения						-	
3. Пояснения к сведениям об объекте недвижимости с кадастровым номером 51:14:0030303:41 :								
1.	-							

**Описание местоположения зданий, сооружений,
объектов незавершенного строительства на земельном участке**

**1. Сведения о характерных точках контура объекта недвижимости
с кадастровым номером : 51:14:0030702:985 :**

Система координат МСК-51, зона 1

Зона № 1

Обозначение характерных точек контура	Содержатся в Едином государственном реестре недвижимости			Определены в ходе выполнения комплексных кадастровых работ			Метод опреде ления коор динат	Формулы, примененные для расчета средней квадратической погрешности определения координат характерных точек (Mt), м, с подставленными в такие формулы значениями и итоговые (вычисленные) значения Mt, м
	Координаты, м		Ради ус, м	Координаты, м		Ради ус, м		
	X	Y	R	X	Y	R		
1	2	3	4	5	6	7	8	9
59	-	-	-	487435.04	1458731.07	-	Метод спутниковых геодезических измерений (определений)	Mt = 0.1
58	-	-	-	487422.43	1458747.43	-	Метод спутниковых геодезических измерений (определений)	Mt = 0.1
57	-	-	-	487425.16	1458749.53	-	Метод спутниковых геодезических измерений (определений)	Mt = 0.1
56	-	-	-	487421.04	1458754.87	-	Метод спутниковых геодезических измерений (определений)	Mt = 0.1
н390	-	-	-	487418.16	1458752.64	-	Метод спутниковых геодезических измерений (определений)	Mt = 0.1
н400	-	-	-	487402.02	1458773.74	-	Метод спутниковых геодезических измерений (определений)	Mt = 0.1
н410	-	-	-	487395.89	1458769.15	-	Метод спутниковых геодезических измерений (определений)	Mt = 0.1
н420	-	-	-	487428.92	1458726.32	-	Метод спутниковых геодезических измерений (определений)	Mt = 0.1
59	-	-	-	487435.04	1458731.07	-	Метод спутниковых геодезических измерений (определений)	Mt = 0.1

2. Сведения о характеристиках объекта недвижимости с кадастровым номером : 51:14:0030702:985 :

№ п/п	Наименование характеристики	Значение характеристики
1	2	3
1.	Вид объекта недвижимости	здание
2.	Ранее присвоенный государственный учетный номер (инвентарный) здания, сооружения, объекта незавершенного строительства	537
3.	Кадастровый номер земельного участка (земельных участков), в границах которого (которых) расположены здание, сооружение, объект незавершенного строительства	51:14:0030303:2, 51:14:0030303:3, 51:14:0030303:4, 51:14:0030303:8
4.	Уникальный учетный номер кадастрового квартала, в границах которого расположены здание, сооружение, объект незавершенного строительства	51:14:0030303
5.	Адрес здания, сооружения, объекта незавершенного строительства	-
5.1.	Сведения о местоположении здания, сооружения, объекта незавершенного строительства (при отсутствии адреса) в структурированном в соответствии с федеральной информационной адресной системой виде	Российская Федерация, Мурманская область, город Апатиты, площадь Ленина, Российская Федерация
5.2.	Дополнительные сведения о местоположении	-
6.	Иные сведения	-

3. Пояснения к сведениям об объекте недвижимости с кадастровым номером 51:14:0030702:985 :

1.	-

**Описание местоположения зданий, сооружений,
объектов незавершенного строительства на земельном участке**

**1. Сведения о характерных точках контура объекта недвижимости
с кадастровым номером : 51:14:0000000:503 :**

Система координат МСК-51, зона 1

Зона № 1

Обозначение характерных точек контура	Содержатся в Едином государственном реестре недвижимости			Определены в ходе выполнения комплексных кадастровых работ			Метод опреде ления коор динат	Формулы, примененные для расчета средней квадратической погрешности определения координат характерных точек (Mt), м, с подставленными в такие формулы значениями и итоговые (вычисленные) значения Mt, м
	Координаты, м		Ради ус, м	Координаты, м		Ради ус, м		
	X	Y	R	X	Y	R		
1	2	3	4	5	6	7	8	9
н43О	-	-	-	487394.20	1458787.49	-	Метод спутниковых геодезических измерений (определений)	Mt = 0.1
н44О	-	-	-	487390.04	1458793.16	-	Метод спутниковых геодезических измерений (определений)	Mt = 0.1
н45О	-	-	-	487385.62	1458789.70	-	Метод спутниковых геодезических измерений (определений)	Mt = 0.1
н46О	-	-	-	487389.96	1458784.17	-	Метод спутниковых геодезических измерений (определений)	Mt = 0.1
н43О	-	-	-	487394.20	1458787.49	-	Метод спутниковых геодезических измерений (определений)	Mt = 0.1

**2. Сведения о характеристиках объекта недвижимости
с кадастровым номером : 51:14:0000000:503 :**

№ п/п	Наименование характеристики	Значение характеристики
1	2	3
1.	Вид объекта недвижимости	здание
2.	Ранее присвоенный государственный учетный номер (инвентарный) здания, сооружения, объекта незавершенного строительства	2071
3.	Кадастровый номер земельного участка (земельных участков), в границах которого (которых) расположены здание, сооружение, объект незавершенного строительства	51:14:0030303:7
4.	Уникальный учетный номер кадастрового квартала, в границах которого расположены здание, сооружение, объект незавершенного строительства	51:14:0030303
5.	Адрес здания, сооружения, объекта незавершенного строительства	-

2. Сведения о характеристиках объекта недвижимости с кадастровым номером : 51:14:0000000:503 :

№ п/п	Наименование характеристики	Значение характеристики
1	2	3
5.1.	Сведения о местоположении здания, сооружения, объекта незавершенного строительства (при отсутствии адреса) в структурированном в соответствии с федеральной информационной адресной системой виде	Российская Федерация, Мурманская область, город Апатиты, площадь Ленина, Российская Федерация
5.2.	Дополнительные сведения о местоположении	-
6.	Иные сведения	-

3. Пояснения к сведениям об объекте недвижимости с кадастровым номером 51:14:0000000:503 :

1.	-
----	---

**Описание местоположения зданий, сооружений,
объектов незавершенного строительства на земельном участке**

**1. Сведения о характерных точках контура объекта недвижимости
с кадастровым номером : 51:14:0030301:30 :**

Система координат МСК-51, зона 1

Зона № 1

Обозначение характерных точек контура	Содержатся в Едином государственном реестре недвижимости			Определены в ходе выполнения комплексных кадастровых работ			Метод опреде ления коор динат	Формулы, примененные для расчета средней квадратической погрешности определения координат характерных точек (Mt), м, с подставленными в такие формулы значениями и итоговые (вычисленные) значения Mt, м
	Координаты, м		Ради ус, м	Координаты, м		Ради ус, м		
	X	Y	R	X	Y	R		
1	2	3	4	5	6	7	8	9
н470	-	-	-	487476.02	1458908.49	-	Метод спутниковых геодезических измерений (определений)	Mt = 0.1
н480	-	-	-	487472.19	1458913.38	-	Метод спутниковых геодезических измерений (определений)	Mt = 0.1
н490	-	-	-	487459.80	1458903.69	-	Метод спутниковых геодезических измерений (определений)	Mt = 0.1
н500	-	-	-	487463.63	1458898.79	-	Метод спутниковых геодезических измерений (определений)	Mt = 0.1
н470	-	-	-	487476.02	1458908.49	-	Метод спутниковых геодезических измерений (определений)	Mt = 0.1

**2. Сведения о характеристиках объекта недвижимости
с кадастровым номером : 51:14:0030301:30 :**

№ п/п	Наименование характеристики	Значение характеристики
1	2	3
1.	Вид объекта недвижимости	здание
2.	Ранее присвоенный государственный учетный номер (инвентарный) здания, сооружения, объекта незавершенного строительства	2058
3.	Кадастровый номер земельного участка (земельных участков), в границах которого (которых) расположены здание, сооружение, объект незавершенного строительства	51:14:0030303:6
4.	Уникальный учетный номер кадастрового квартала, в границах которого расположены здание, сооружение, объект незавершенного строительства	51:14:0030303
5.	Адрес здания, сооружения, объекта незавершенного строительства	-

2. Сведения о характеристиках объекта недвижимости с кадастровым номером : 51:14:0030301:30 :

№ п/п	Наименование характеристики	Значение характеристики
1	2	3
5.1.	Сведения о местоположении здания, сооружения, объекта незавершенного строительства (при отсутствии адреса) в структурированном в соответствии с федеральной информационной адресной системой виде	Российская Федерация, Мурманская область, город Апатиты, площадь Ленина, Российская Федерация
5.2.	Дополнительные сведения о местоположении	-
6.	Иные сведения	-

3. Пояснения к сведениям об объекте недвижимости с кадастровым номером 51:14:0030301:30 :

1.	-
----	---

Схема границ земельных участков



Масштаб 1:1500

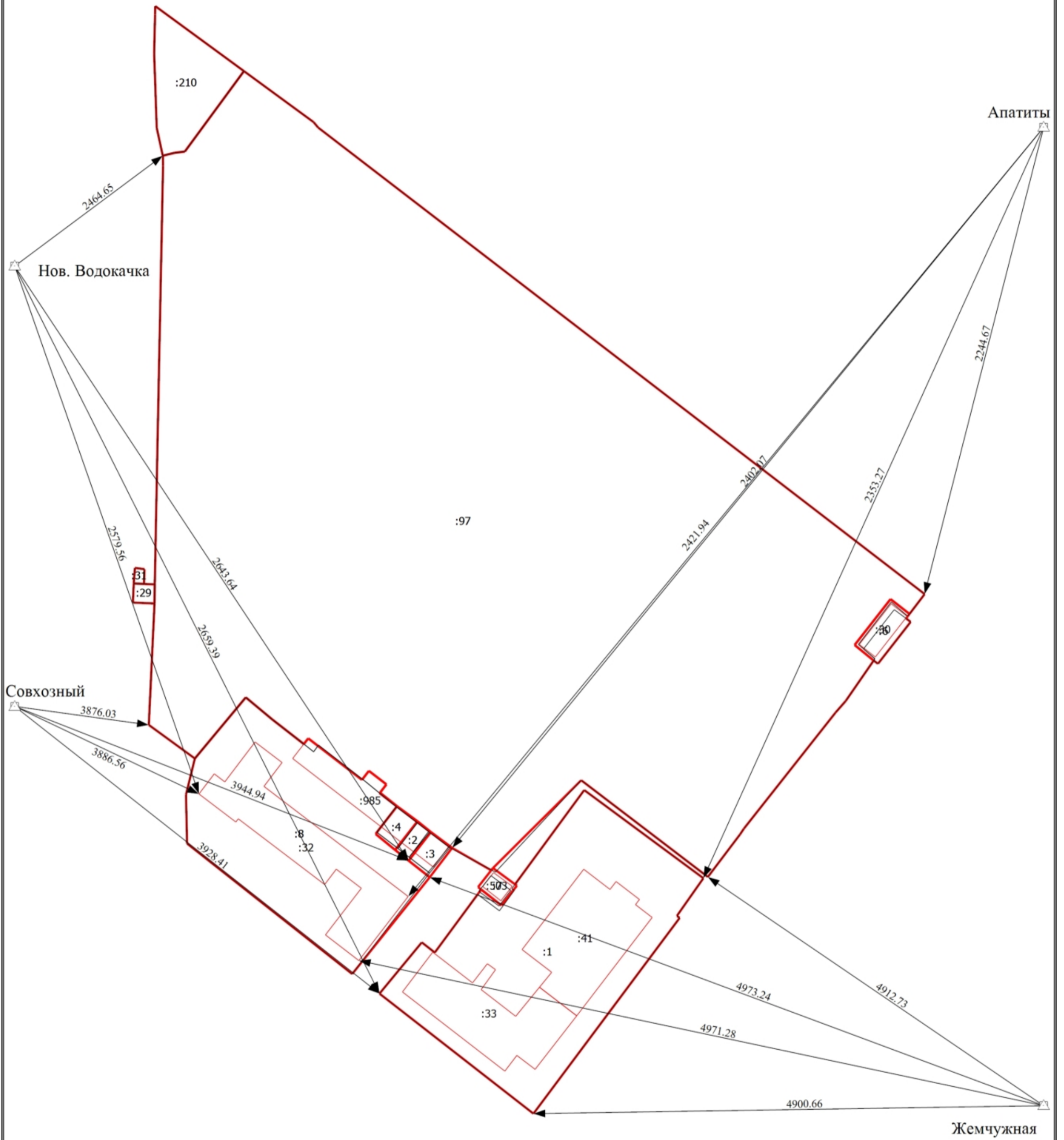
Условные обозначения

- Часть границы, местоположение которой определено при выполнении кадастровых работ
- - Характерная точка границы земельного участка, сведения ЕГРН о которой соответствуют требованиям, установленным в соответствии с частью 13 статьи 22 Федерального закона от 13 июля 2015 г. N 218-ФЗ "О государственной регистрации недвижимости"
- - Характерная точка контура здания, сооружения, объекта незавершенного строительства
- - Характерная точка границы, сведения о которой позволяют однозначно определить ее положение на местности
- 1 - Обозначение характерной точки, местоположение которой не изменилось или было уточнено
- n1Y(50) - Обозначение новой характерной точки
- :7 - Уточняемый земельный участок
- :32 - Уточняемое здание
- Часть границы, сведения ЕГРН о которой позволяют однозначно определить ее положение на местности
- Часть контура, образованного проекцией вновь образованного наземного конструктивного элемента здания, сооружения, объекта незавершенного строительства
- Граница здания

Схема границ земельных участков

	- Граница кадастрового квартала
51:14:0030303	- Номер кадастрового квартала
<u>33</u>	- Обозначение ликвидируемой характерной точки
:211	- Кадастровый номер сооружения
	- Часть контура, образованного проекцией существующего в ЕГРН наземного конструктивного элемента здания, сооружения, объекта незавершенного строительства
	- Граница сооружения
	- Граница территориальной зоны
	- Граница зоны с особыми условиями

Схема геодезических построений







Масштаб 1:1200

Условные обозначения

- - Часть границы, местоположение которой определено при выполнении кадастровых работ
- :7** - Уточняемый земельный участок
- :32** - Уточняемое здание
- (black) - Часть границы, сведения ЕГРН о которой позволяют однозначно определить ее положение на местности

Схема геодезических построений

-  - Часть контура, образованного проекцией вновь образованного наземного конструктивного элемента здания, сооружения, объекта незавершенного строительства
-  - Граница здания
-  - Направления геодезических построений при определении координат характерных точек границ земельного участка
-  - Пункт государственной геодезической сети
- Совхозный - Название пункта государственной геодезической сети
- 3928.41 - Расстояние от пункта государственной геодезической сети до характерных точек границ земельного участка

Публично-правовая компания «Роскадастр»

ВЫПИСКА

о пунктах государственной геодезической сети, государственной нивелирной сети и государственной гравиметрической сети

от «29» июля 2024 г.

№ 170-23006/2024-B

На основании заявления о предоставлении пространственных данных и материалов, содержащихся в государственных фондах пространственных данных, от «18» июля 2024 г. № 170-23006/2024 и договора о предоставлении пространственных данных или материалов, не являющихся объектами авторского права, публично-правовая компания «Роскадастр», осуществляющая ведение федерального фонда пространственных данных, сообщает, что по состоянию на «29» июля 2024 г. в федеральном фонде пространственных данных содержатся следующие сведения в **МСК-51 Мурманская область, зона 1** о запрашиваемых пунктах государственной геодезической сети, государственной нивелирной сети и государственной гравиметрической сети:

Сведения о пунктах государственной геодезической сети

В местной системе координат МСК-51 Мурманская область, зона 1						
№ п/п	Индекс пункта	Название пункта, тип и высота знака (при его наличии), тип центра и номер марки	Класс	Координаты		Сохранность пункта, год последнего обследования (при наличии)
				x	y	
1	Q3604321	Совхозный, пир., 5.100 м, Q3615, б/№	Геодезическая сеть сгущения 3 класса (ГГС - 3 класса)	486614.91	1454895.15	Состояние наружного знака: Действующий, Состояние центра: Действующий, Год обследования: 2021
2	Q3604322	Жемчужная, пир., 5.300 м, Q3616, б/№	Геодезическая сеть сгущения 3 класса (ГГС - 3 класса)	483939.87	1462347.23	Состояние наружного знака: Действующий, Состояние центра: Действующий, Год обследования: 2021
3	Q3604320	Апатиты, пир., 4.800 м, Q3616, б/№	Геодезическая сеть сгущения 3 класса (ГГС - 3 класса)	489043.06	1460528.71	Состояние наружного знака: Утраченный, Состояние центра: Действующий, Год обследования: 2021
4	Q3604416	Нов. Водокачка, пир., 4.800 м, Q3616, б/№	Геодезическая сеть сгущения 4 класса (ГГС - 4 класса)	488887.42	1456577.59	Состояние наружного знака: Утраченный, Состояние центра: Действующий, Год обследования: 2021

И.о. начальника отдела предоставления пространственных данных
Управления ведения ФФПД и предоставления пространственных данных

А. К. Останин



ДОКУМЕНТ ПОДПИСАН
ЭЛЕКТРОННОЙ ПОДПИСЬЮ

СВЕДЕНИЯ О СЕРТИФИКАТЕ ЭП

Сертификат: 0FC8BC000AB0D7BB4495308FDFDA37B9

Владелец: Останин Андрей Константинович

Действителен: с 22.05.2023 14:17:21 по 22.08.2024 14:27:21

Публично-правовая компания «Роскадастр»

ВЫПИСКА

о пунктах государственной геодезической сети, государственной нивелирной сети и государственной гравиметрической сети

от «29» июля 2024 г.

№ 170-23006/2024-B

На основании заявления о предоставлении пространственных данных и материалов, содержащихся в государственных фондах пространственных данных, от «18» июля 2024 г. № 170-23006/2024 и договора о предоставлении пространственных данных или материалов, не являющихся объектами авторского права, публично-правовая компания «Роскадастр», осуществляющая ведение федерального фонда пространственных данных, сообщает, что по состоянию на «29» июля 2024 г. в федеральном фонде пространственных данных содержатся следующие сведения в **МСК-51 Мурманская область, зона 1** о запрашиваемых пунктах государственной геодезической сети, государственной нивелирной сети и государственной гравиметрической сети:

Сведения о пунктах государственной геодезической сети

В местной системе координат МСК-51 Мурманская область, зона 1						
№ п/п	Индекс пункта	Название пункта, тип и высота знака (при его наличии), тип центра и номер марки	Класс	Координаты		Сохранность пункта, год последнего обследования (при наличии)
				x	y	
1	Q3604321	Совхозный, пир., 5.100 м, Q3615, б/№	Геодезическая сеть сгущения 3 класса (ГГС - 3 класса)	486614.91	1454895.15	Состояние наружного знака: Действующий, Состояние центра: Действующий, Год обследования: 2021
2	Q3604322	Жемчужная, пир., 5.300 м, Q3616, б/№	Геодезическая сеть сгущения 3 класса (ГГС - 3 класса)	483939.87	1462347.23	Состояние наружного знака: Действующий, Состояние центра: Действующий, Год обследования: 2021
3	Q3604320	Апатиты, пир., 4.800 м, Q3616, б/№	Геодезическая сеть сгущения 3 класса (ГГС - 3 класса)	489043.06	1460528.71	Состояние наружного знака: Утраченный, Состояние центра: Действующий, Год обследования: 2021
4	Q3604416	Нов. Водокачка, пир., 4.800 м, Q3616, б/№	Геодезическая сеть сгущения 4 класса (ГГС - 4 класса)	488887.42	1456577.59	Состояние наружного знака: Утраченный, Состояние центра: Действующий, Год обследования: 2021

И.о. начальника отдела предоставления пространственных данных
Управления ведения ФФПД и предоставления пространственных данных

А. К. Останин



ДОКУМЕНТ ПОДПИСАН
ЭЛЕКТРОННОЙ ПОДПИСЬЮ

СВЕДЕНИЯ О СЕРТИФИКАТЕ ЭП

Сертификат: 0FC8BC000AB0D7BB4495308FDFDA37B9

Владелец: Останин Андрей Константинович

Действителен: с 22.05.2023 14:17:21 по 22.08.2024 14:27:21

Публично-правовая компания «Роскадастр»

ВЫПИСКА

о пунктах государственной геодезической сети, государственной нивелирной сети и государственной гравиметрической сети

от «29» июля 2024 г.

№ 170-23006/2024-B

На основании заявления о предоставлении пространственных данных и материалов, содержащихся в государственных фондах пространственных данных, от «18» июля 2024 г. № 170-23006/2024 и договора о предоставлении пространственных данных или материалов, не являющихся объектами авторского права, публично-правовая компания «Роскадастр», осуществляющая ведение федерального фонда пространственных данных, сообщает, что по состоянию на «29» июля 2024 г. в федеральном фонде пространственных данных содержатся следующие сведения в **МСК-51 Мурманская область, зона 1** о запрашиваемых пунктах государственной геодезической сети, государственной нивелирной сети и государственной гравиметрической сети:

Сведения о пунктах государственной геодезической сети

В местной системе координат МСК-51 Мурманская область, зона 1						
№ п/п	Индекс пункта	Название пункта, тип и высота знака (при его наличии), тип центра и номер марки	Класс	Координаты		Сохранность пункта, год последнего обследования (при наличии)
				x	y	
1	Q3604321	Совхозный, пир., 5.100 м, Q3615, б/№	Геодезическая сеть сгущения 3 класса (ГГС - 3 класса)	486614.91	1454895.15	Состояние наружного знака: Действующий, Состояние центра: Действующий, Год обследования: 2021
2	Q3604322	Жемчужная, пир., 5.300 м, Q3616, б/№	Геодезическая сеть сгущения 3 класса (ГГС - 3 класса)	483939.87	1462347.23	Состояние наружного знака: Действующий, Состояние центра: Действующий, Год обследования: 2021
3	Q3604320	Апатиты, пир., 4.800 м, Q3616, б/№	Геодезическая сеть сгущения 3 класса (ГГС - 3 класса)	489043.06	1460528.71	Состояние наружного знака: Утраченный, Состояние центра: Действующий, Год обследования: 2021
4	Q3604416	Нов. Водокачка, пир., 4.800 м, Q3616, б/№	Геодезическая сеть сгущения 4 класса (ГГС - 4 класса)	488887.42	1456577.59	Состояние наружного знака: Утраченный, Состояние центра: Действующий, Год обследования: 2021

И.о. начальника отдела предоставления пространственных данных
Управления ведения ФФПД и предоставления пространственных данных

А. К. Останин



ДОКУМЕНТ ПОДПИСАН
ЭЛЕКТРОННОЙ ПОДПИСЬЮ

СВЕДЕНИЯ О СЕРТИФИКАТЕ ЭП

Сертификат: 0FC8BC000AB0D7BB4495308FDFDA37B9

Владелец: Останин Андрей Константинович

Действителен: с 22.05.2023 14:17:21 по 22.08.2024 14:27:21