



## АДМИНИСТРАЦИЯ ГОРОДА АПАТИТЫ

### ПОСТАНОВЛЕНИЕ

от 03 . 10 .2022

№ 1606

г. Апатиты

**Об утверждении схем размещения гаражей, являющихся некапитальными сооружениями, либо стоянок технических или других средств передвижения инвалидов на территории муниципального образования муниципальный округ город Апатиты с подведомственной территорией Мурманской области**

В соответствии с пунктом 1 статьи 39.36-1 Земельного кодекса Российской Федерации, подпункта «д» пункта 3 Порядка использования земель или земельных участков, находящихся в государственной или муниципальной собственности, для возведения гражданами гаражей, являющихся некапитальными сооружениями, либо для стоянки технических или других средств передвижения инвалидов вблизи их места жительства на территории Мурманской области, утвержденного постановлением Правительства Мурманской области от 02.09.2021 № 624-ПП, Уставом муниципального образования город Апатиты с подведомственной территорией Мурманской области, **постановляю:**

1. Утвердить прилагаемые схемы размещения гаражей, являющихся некапитальными сооружениями, либо стоянок технических или других средств передвижения инвалидов на территории муниципального образования муниципальный округ город Апатиты с подведомственной территорией Мурманской области.

2. Настоящее постановление вступает в силу со дня официального опубликования и подлежит размещению на официальном сайте органов местного самоуправления города Апатиты.

3. Контроль за исполнением настоящего постановления возложить на первого заместителя Главы администрации города Островскую Н.В.

Глава администрации города

Н.А. Бова

Схема размещения гаражей, являющихся некапитальными строениями масштаб 1:1000

Схема № 1

Вид объекта: некапитальные строения - металлические гаражи

Площадь земельного участка: 5440 кв.м

Местоположение объекта: ул. Козлова, ГЭК 0.

Требования к внешнему виду объекта:

1. Гаражные кооперативы обеспечивают надлежащее санитарное состояние массивов боковых гаражей и прилегающих территорий;
2. Окраска гаражных строений должна быть выполнена в единой цветовой гамме. Должна сохраняться целостность конструкций гаражных строений;
3. Гаражные кооперативы, собственники (правообладатели) индивидуальных гаражей обязаны:
  - проводить регулярную уборку;
  - обеспечивать надлежащее техническое и санитарное содержание, своевременный ремонт и покраску гаражных строений;
  - обеспечивать нанесение информации на фасады гаражных строений (боксов) с названием гаражного кооператива и указанием номеров гаражных строений;
  - оборудовать места для сбора отходов урнами, контейнерами в соответствии с объемом накопления отходов, а также места для установки емкостей для сбора горюче-смазочных материалов;
  - обеспечивать сбор и вывоз отходов в соответствии с Правилами, не допуская захламления;
  - обеспечивать надлежащее содержание и своевременный ремонт покрытий поверхности, малых архитектурных форм, других элементов благоустройства, размещенных на земельном участке.
4. Запрещается:
  - складировать и хранить любые материалы на крышах гаражных строений (боксов);
  - складировать отходы вне специально оборудованных мест, захламлять территорию гаражных кооперативов и прилегающую территорию;
  - использовать для складирования мусора контейнеры жилых домов;
  - выдвигать или перемещать снег, счищаемый с территории гаражного кооператива (индивидуального гаража), на проезжую часть, тротуары, внутриквартальные проезды и придомовые территории;
  - сжигать листву, отходы производства и потребления.

Срок размещения объекта: 10 лет

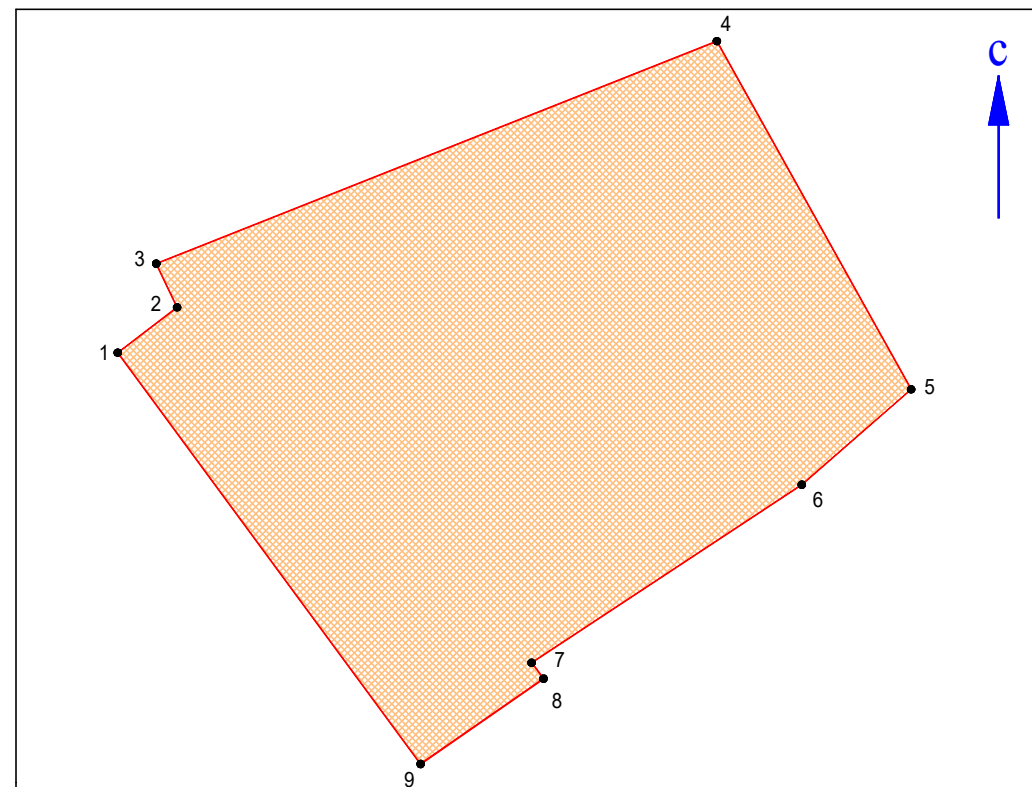


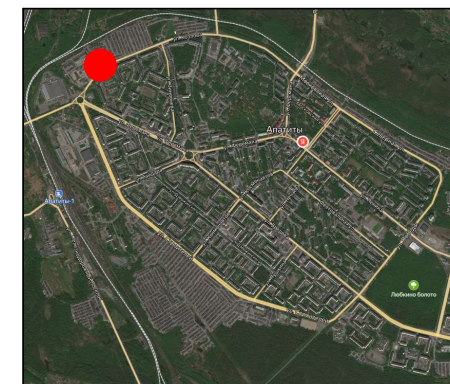
Схема координат МСК - 51

Обозначение характерных точек границ	Координаты	
	X	Y
1	487892,40	1457274,76
2	487838,03	1457314,77
3	487849,31	1457331,01
4	487851,42	1457329,43
5	487874,94	1457365,11
6	487887,54	1457379,56
7	487887,54	1457379,56
8	487933,57	1457353,89
9	487904,16	1457279,85
10	487898,38	1457282,61
1	487892,40	1457274,76

Условные обозначения:

- границы расположения существующих гаражей, являющихся некапитальными сооружениями
- границы земельного участка

Ситуационный план





# Схема размещения гаражей, являющихся некапитальными строениями масштаб 1:1000

УТВЕРЖДЕНА  
постановлением  
Администрации города Апатиты

от "\_\_\_" "\_\_\_" №\_\_\_

Схема № 2

Вид объекта: некапитальные строения - металлические гаражи

Площадь земельного участка: 4312 кв.м

Местоположение объекта: ул. Строигелей, ГЭК 43.

Требования к внешнему виду объекта:

1. Гаражные кооперативы обеспечивают надлежащее санитарное состояние массивов боковых гаражей и прилегающих территорий;
2. Окраска гаражных строений должна быть выполнена в единой цветовой гамме. Должна сохраняться целостность конструкций гаражных строений;
3. Гаражные кооперативы, собственники (правообладатели) индивидуальных гаражей обязаны:
  - проводить регулярную уборку;
  - обеспечивать надлежащее техническое и санитарное содержание, своевременный ремонт и покраску гаражных строений;
  - обеспечивать нанесение информации на фасады гаражных строений (боксов) с названием гаражного кооператива и указанием номеров гаражных строений;
  - оборудовать места для сбора отходов урнами, контейнерами в соответствии с объемом накопления отходов, а также места для установки емкостей для сбора горюче-смазочных материалов;
  - обеспечивать сбор и вывоз отходов в соответствии с Правилами, не допуская захламления;
  - обеспечивать надлежащее содержание и своевременный ремонт покрытий поверхности, малых архитектурных форм, других элементов благоустройства, размещенных на земельном участке.
4. Запрещается:
  - складировать и хранить любые материалы на крышах гаражных строений (боксов);
  - складировать отходы вне специально оборудованных мест, захламлять территорию гаражных кооперативов и прилегающую территорию;
  - использовать для складирования мусора контейнеры жилых домов;
  - выдвигать или перемещать снег, счищаемый с территории гаражного кооператива (индивидуального гаража), на проезжую часть, тротуары, внутриквартальные проезды и придомовые территории;
  - сжигать листву, отходы производства и потребления.

Срок размещения объекта: 10 лет

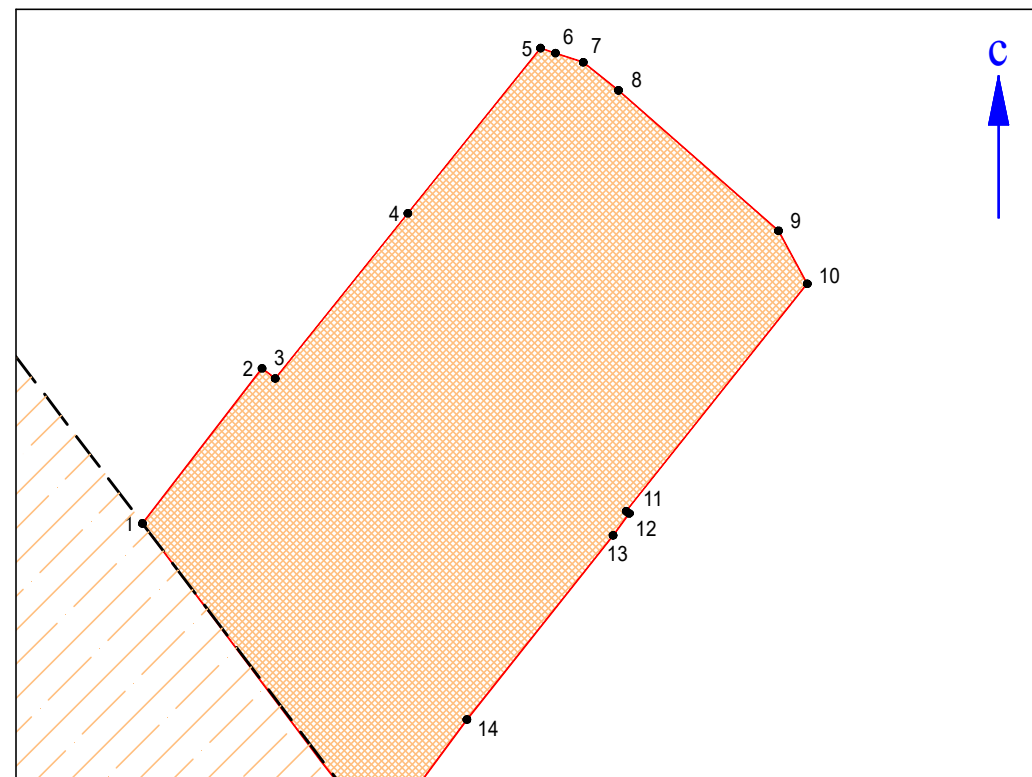


Схема координат МСК - 51

Обозначение характерных точек границ	Координаты	
	X	Y
1	486620,73	1457703,31
2	486641,23	1457719,09
3	486639,89	1457720,84
4	486661,72	1457738,36
5	486683,55	1457755,88
6	486682,89	1457757,85
7	486681,68	1457761,51
8	486677,97	1457766,17
9	486659,41	1457787,31
10	486652,41	1457791,10
11	486622,35	1457767,18
12	486622,06	1457767,59
13	486619,15	1457765,46
14	486594,82	1457746,16
15	486579,30	1457734,71
1	486620,73	1457703,31

- Условные обозначения:
- границы расположения существующих гаражей, являющихся некапитальными сооружениями
  - границы земельного участка
  - Охранная зона объекта "Высоковольтная линия электропередачи 110 кВ (оперативный номер Л-115)



# Схема размещения гаражей, являющихся некапитальными строениями масштаб 1:1000

УТВЕРЖДЕНА  
постановлением  
Администрации города Апатиты

от "\_\_\_" "\_\_\_" \_\_\_\_\_ № \_\_\_\_\_

Схема № 3

Вид объекта: некапитальные строения - металлические гаражи

Площадь земельного участка: 2044 кв. м

Местоположение объекта: ул. Строигелей, ГЭК 25.

Требования к внешнему виду объекта:





1. Гаражные кооперативы обеспечивают надлежащее санитарное состояние массивов боковых гаражей и прилегающих территорий;
2. Окраска гаражных строений должна быть выполнена в единой цветовой гамме. Должна сохраняться целостность конструкций гаражных строений;
3. Гаражные кооперативы, собственники (правообладатели) индивидуальных гаражей обязаны:
  - проводить регулярную уборку;
  - обеспечивать надлежащее техническое и санитарное содержание, своевременный ремонт и покраску гаражных строений;
  - обеспечивать нанесение информации на фасады гаражных строений (боксов) с названием гаражного кооператива и указанием номеров гаражных строений;
  - оборудовать места для сбора отходов урнами, контейнерами в соответствии с объемом накопления отходов, а также места для установки емкости для сбора горюче-смазочных материалов;
  - обеспечивать сбор и вывоз отходов в соответствии с Правилами, не допуская захламления;
  - обеспечивать надлежащее содержание и своевременный ремонт покрытий поверхности, малых архитектурных форм, других элементов благоустройства, размещенных на земельном участке.
4. Запрещается:
  - складировать и хранить любые материалы на крышах гаражных строений (боксов);
  - складировать отходы вне специально оборудованных мест, захламлять территорию гаражных кооперативов и прилегающую территорию;
  - использовать для складирования мусора контейнеры жилых домов;
  - выдвигать или перемещать снег, счищаемый с территории гаражного кооператива (индивидуального гаража), на  проезжую часть, тротуары, внутриквартальные проезды и придомовые территории;
  - сжигать листву, отходы производства и потребления.

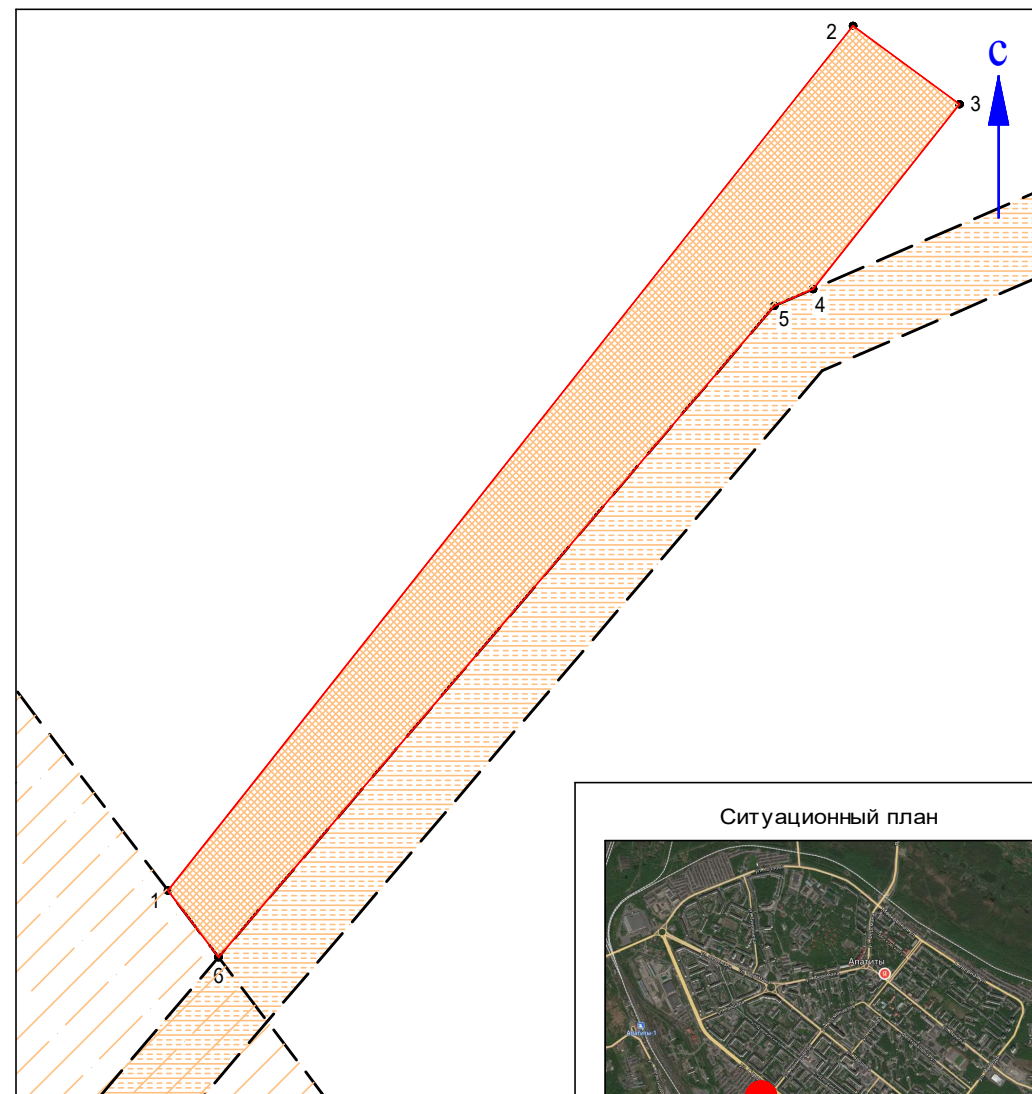
Срок размещения объекта: 10 лет

Схема координат МСК - 51

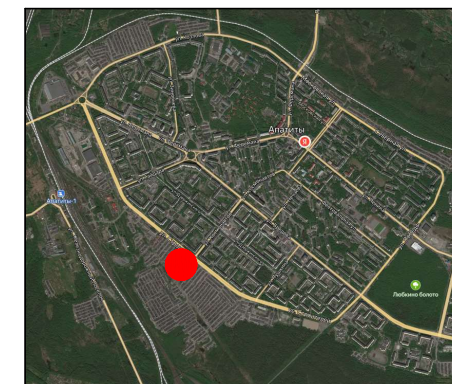
Обозначение характерных точек границ	Координаты	
	X	Y
1	486407,48	1457864,94
2	486511,40	1457969,46
3	486521,76	1457955,40
4	486487,00	1457950,14
5	486484,76	1457945,00
6	486398,68	1457871,61
1	486407,48	1457864,94

Условные обозначения:

-  - границы расположения существующих гаражей, являющихся некапитальными сооружениями
-  - границы земельного участка
-  - Охранная зона объекта "Высоковольтная линия электропередачи 110 кВ (оперативный номер Л-115)
-  - Охранная зона инженерных сетей водоснабжения и водоотведения



Ситуационный план



# Схема размещения гаражей, являющихся некапитальными строениями масштаб 1:1000

УТВЕРЖДЕНА

постановлением  
Администрации города Апатиты

от "\_\_\_" "\_\_\_" \_\_\_\_\_ № \_\_\_\_\_

Схема № 4

Вид объекта: некапитальные строения - металлические гаражи

Площадь земельного участка: 1529 кв.м

Местоположение объекта: ул. Строигелей, ГЭК 25.

Требования к внешнему виду объекта:

1. Гаражные кооперативы обеспечивают надлежащее санитарное состояние массивов боксовых гаражей и прилегающих территорий;
2. Окраска гаражных строений должна быть выполнена в единой цветовой гамме. Должна сохраняться целостность конструкций гаражных строений;
3. Гаражные кооперативы, собственники (правообладатели) индивидуальных гаражей обязаны:
  - проводить регулярную уборку;
  - обеспечивать надлежащее техническое и санитарное содержание, своевременный ремонт и покраску гаражных строений;
  - обеспечивать нанесение информации на фасады гаражных строений (боксов) с названием гаражного кооператива и указанием номеров гаражных строений;
  - оборудовать места для сбора отходов урнами, контейнерами в соответствии с объемом накопления отходов, а также места для установки емкости для сбора горюче-смазочных материалов;
  - обеспечивать сбор и вывоз отходов в соответствии с Правилами, не допуская захламления;
  - обеспечивать надлежащее содержание и своевременный ремонт покрытий поверхности, малых архитектурных форм, других элементов благоустройства, размещенных на земельном участке.
4. Запрещается:
  - складировать и хранить любые материалы на крышах гаражных строений (боксов);
  - складировать отходы вне специально оборудованных мест, захламлять территорию гаражных кооперативов и прилегающую территорию;
  - использовать для складирования мусора контейнеры жилых домов;
  - выдвигать или перемещать снег, счищаемый с территории гаражного кооператива (индивидуального гаража), на проезжую часть, тротуары, внутриквартальные проезды и придомовые территории;
  - сжигать листву, отходы производства и потребления.

Срок размещения объекта: 10 лет

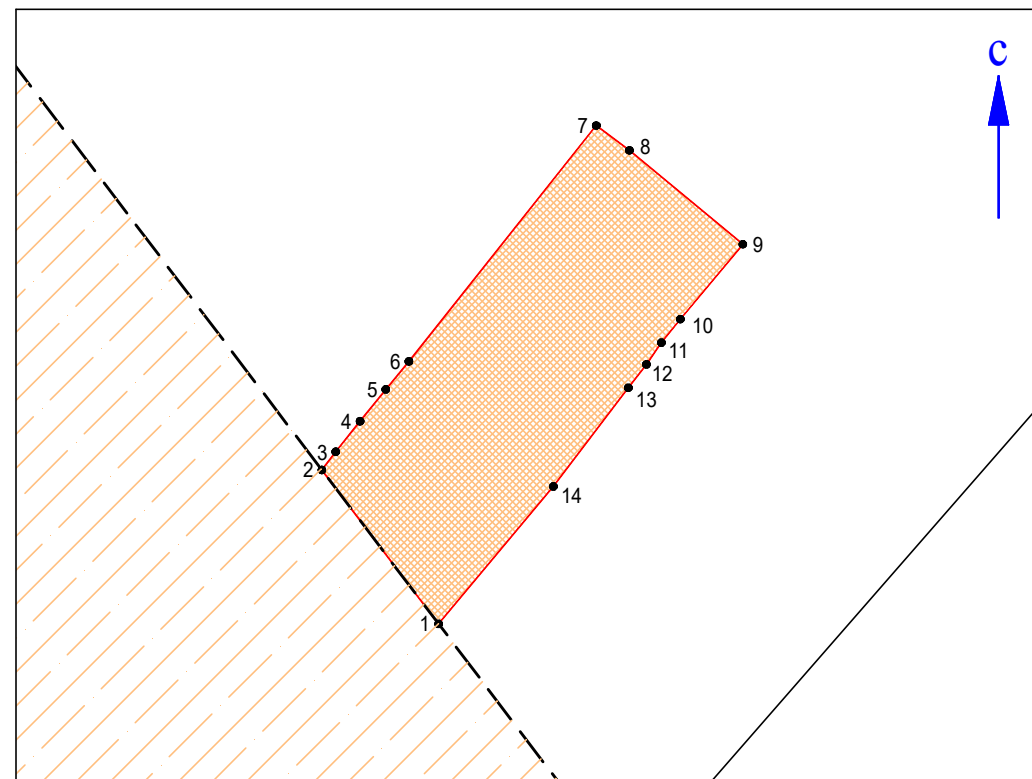
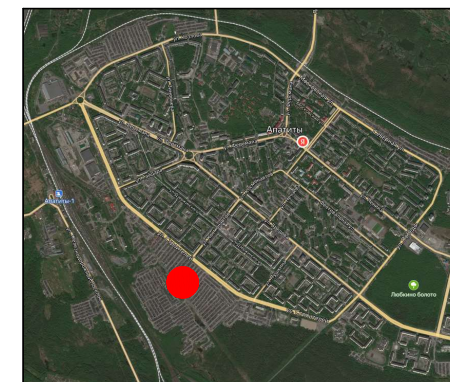


Схема координат МСК - 51

Обозначение характерных точек границ	Координаты	
	X	Y
1	486302,90	1457944,21
2	486323,24	1457928,79
3	486325,65	1457930,63
4	486329,67	1457933,83
5	486333,89	1457937,24
6	486337,59	1457940,30
7	486368,76	1457965,03
8	486365,48	1457969,42
9	486353,07	1457984,40
10	486343,17	1457976,14
11	486340,07	1457973,64
12	486337,19	1457971,67
13	486334,10	1457969,27
14	486321,06	1457959,37
1	486302,90	1457944,21

- Условные обозначения:
- границы расположения существующих гаражей, являющихся некапитальными сооружениями
  - границы земельного участка
  - Охранная зона объекта "Высоковольтная линия электропередачи 110 кВ (оперативный номер Л-115)

Ситуационный план





# Схема размещения гаражей, являющихся некапитальными строениями масштаб 1:1000

УТВЕРЖДЕНА  
постановлением  
Администрации города Апатиты

от "\_\_\_" "\_\_\_" \_\_\_\_\_ № \_\_\_\_\_

Схема № 5

Вид объекта: некапитальные строения - металлические гаражи

Площадь земельного участка: 2683 кв.м

Местоположение объекта: ул. Строигелей, ГЭК 2.

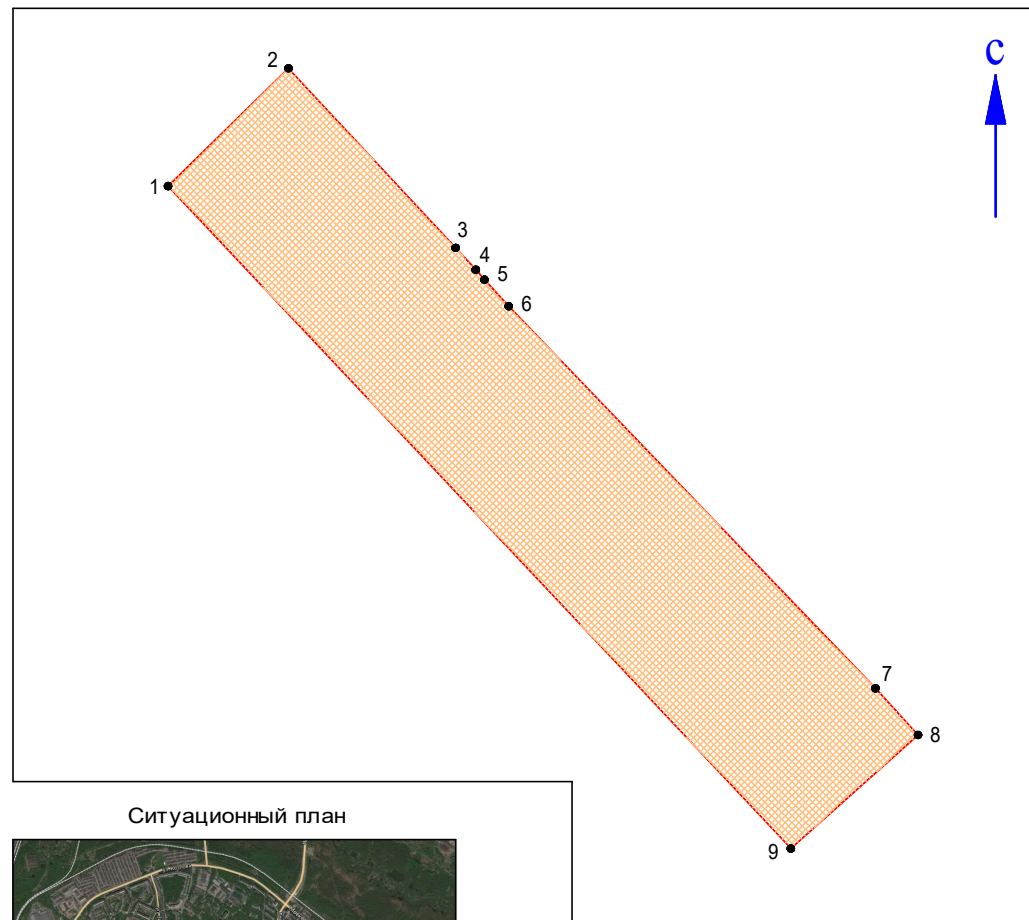
Требования к внешнему виду объекта:

1. Гаражные кооперативы обеспечивают надлежащее санитарное состояние массивов боковых гаражей и прилегающих территорий;
2. Окраска гаражных строений должна быть выполнена в единой цветовой гамме Должна сохраняться целостность конструкций гаражных строений;
3. Гаражные кооперативы, собственники (правообладатели) индивидуальных гаражей обязаны:
  - проводить регулярную уборку;
  - обеспечивать надлежащее техническое и санитарное содержание, своевременный ремонт и покраску гаражных строений;
  - обеспечивать нанесение информации на фасады гаражных строений (боксов) с названием гаражного кооператива и указанием номеров гаражных строений;
  - оборудовать места для сбора отходов урнами, контейнерами в соответствии с объемом накопления отходов, а также места для установки емкости для сбора горюче-смазочных материалов;
  - обеспечивать сбор и вывоз отходов в соответствии с Правилами, не допуская захламления;
  - обеспечивать надлежащее содержание и своевременный ремонт покрытий поверхности, малых архитектурных форм, других элементов благоустройства, размещенных на земельном участке.
4. Запрещается:
  - складировать и хранить любые материалы на крышах гаражных строений (боксов);
  - складировать отходы вне специально оборудованных мест, захламлять территорию гаражных кооперативов и прилегающую территорию;
  - использовать для складирования мусора контейнеры жилых домов;
  - выдвигать или перемещать снег, счищаемый с территории гаражного кооператива (индивидуального гаража), на проезжую часть, тротуары, внутриквартальные проезды и придомовые территории;
  - сжигать листву, отходы производства и потребления.

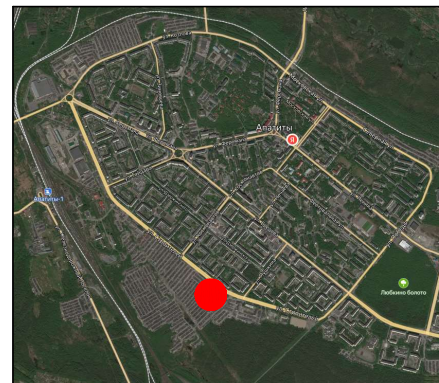
Срок размещения объекта: 10 лет

Схема координат МСК - 51

Обозначение характерных точек границ	Координаты	
	X	Y
1	486260,36	1458190,41
2	486275,93	1458206,30
3	486252,21	1458228,38
4	486249,31	1458231,04
5	486248,00	1458232,18
6	486244,49	1458235,39
7	486193,99	1458283,83
8	486187,83	1458289,45
9	486172,83	1458272,65
1	486260,36	1458190,41



Ситуационный план



Условные обозначения:

- границы расположения существующих гаражей, являющихся некапитальными сооружениями
- границы земельного участка

# Схема размещения гаражей, являющихся некапитальными строениями масштаб 1:1000

УТВЕРЖДЕНА  
постановлением  
Администрации города Апатиты

от "\_\_\_" "\_\_\_" \_\_\_\_\_ № \_\_\_\_\_

Схема № 6

Вид объекта: некапитальные строения - металлические гаражи

Площадь земельного участка: 1915 кв.м

Местоположение объекта: ул. Строигелей, ГЭК 2.

Требования к внешнему виду объекта:

1. Гаражные кооперативы обеспечивают надлежащее санитарное состояние массивов боковых гаражей и прилегающих территорий;
2. Окраска гаражных строений должна быть выполнена в единой цветовой гамме. Должна сохраняться целостность конструкций гаражных строений;
3. Гаражные кооперативы, собственники (правообладатели) индивидуальных гаражей обязаны:
  - проводить регулярную уборку;
  - обеспечивать надлежащее техническое и санитарное содержание, своевременный ремонт и покраску гаражных строений;
  - обеспечивать нанесение информации на фасады гаражных строений (боксов) с названием гаражного кооператива и указанием номеров гаражных строений;
  - оборудовать места для сбора отходов урнами, контейнерами в соответствии с объемом накопления отходов, а также места для установки емкости для сбора горюче-смазочных материалов;
  - обеспечивать сбор и вывоз отходов в соответствии с Правилами, не допуская захламлиния;
  - обеспечивать надлежащее содержание и своевременный ремонт покрытий поверхности, малых архитектурных форм, других элементов благоустройства, размещенных на земельном участке.
4. Запрещается:
  - складировать и хранить любые материалы на крышах гаражных строений (боксов);
  - складировать отходы вне специально оборудованных мест, захламлиять территорию гаражных кооперативов и прилегающую территорию;
  - использовать для складирования мусора контейнеры жилых домов;
  - выдвигать или перемещать снег, счищаемый с территории гаражного кооператива (индивидуального гаража), на  проезжую часть, тротуары, внутриквартальные проезды и придомовые территории;
  - сжигать листву, отходы производства и потребления.

Срок размещения объекта: 10 лет

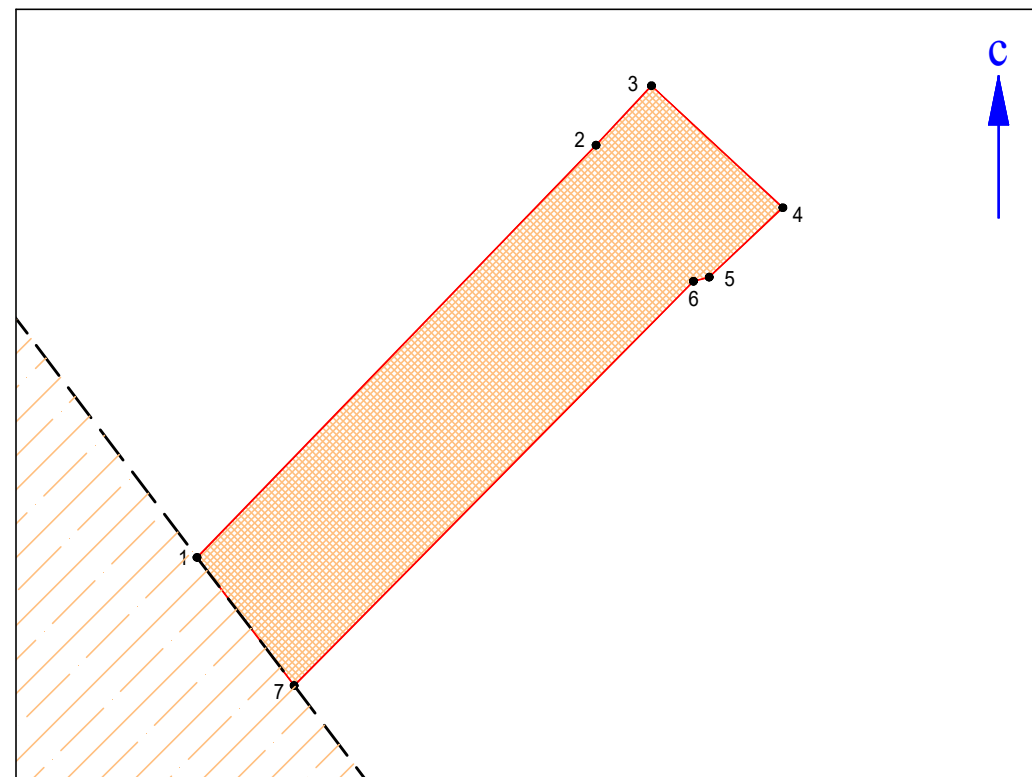


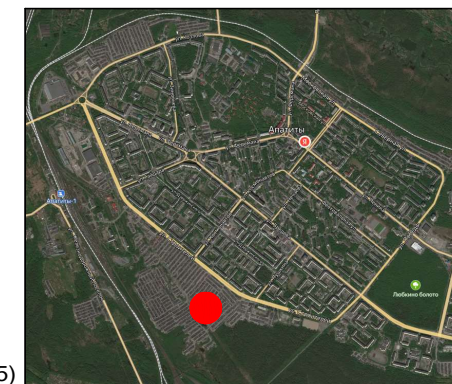
Схема координат МСК - 51

Обозначение характерных точек границ	Координаты	
	X	Y
1	486133,54	1458072,57
2	486188,03	1458125,26
3	486195,89	1458132,58
4	486179,76	1458149,92
5	486170,58	1458140,20
6	486170,04	1458138,12
7	486116,62	1458085,40
1	486133,54	1458072,57

Условные обозначения:

- границы расположения существующих гаражей, являющихся некапитальными сооружениями
- границы земельного участка
- Охранная зона объекта "Высоковольтная линия электропередачи 110 кВ (оперативный номер Л-115)

Ситуационный план



## Схема размещения гаражей, являющихся некапитальными строениями масштаб 1:1000

Вид объекта: некапитальные строения - металлические гаражи

Площадь земельного участка: 4608 кв.м

Местоположение объекта: ул. Строителей, ГЭК 2.

Требования к внешнему виду объекта:

1. Гаражные кооперативы обеспечивают надлежащее санитарное состояние массивов боковых гаражей и прилегающих территорий;
2. Окраска гаражных строений должна быть выполнена в единой цветовой гамме. Должна сохраняться целостность конструкций гаражных строений;
3. Гаражные кооперативы, собственники (правообладатели) индивидуальных гаражей обязаны:
  - проводить регулярную уборку;
  - обеспечивать надлежащее техническое и санитарное содержание, своевременный ремонт и покраску гаражных строений;
  - обеспечивать нанесение информации на фасады гаражных строений (боксов) с названием гаражного кооператива и указанием номеров гаражных строений;
  - оборудовать места для сбора отходов урнами, контейнерами в соответствии с объемом накопления отходов, а также места для установки емкости для сбора горюче-смазочных материалов;
  - обеспечивать сбор и вывоз отходов в соответствии с Правилами, не допуская захламления;
  - обеспечивать надлежащее содержание и своевременный ремонт покрытий поверхности, малых архитектурных форм, других элементов благоустройства, размещенных на земельном участке.
4. Запрещается:
  - складировать и хранить любые материалы на крышах гаражных строений (боксов);
  - складировать отходы вне специально оборудованных мест, захламлять территорию гаражных кооперативов и прилегающую территорию;
  - использовать для складирования мусора контейнеры жилых домов;
  - выдвигать или перемещать снег, счищаемый с территории гаражного кооператива (индивидуального гаража), на проезжую часть, тротуары, внутриквартальные проезды и придомовые территории;
  - сжигать листву, отходы производства и потребления.

Срок размещения объекта: 10 лет

УТВЕРЖДЕНА

постановлением  
Администрации города Апатиты

от "\_\_\_" \_\_\_\_\_ № \_\_\_\_\_

Схема № 7



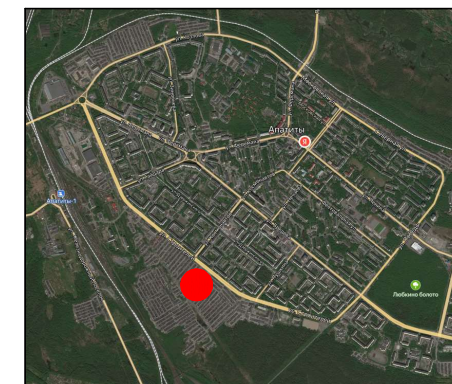
Схема координат МСК - 51

Обозначение характерных точек границ	Координаты	
	X	Y
1	486260,79	1457976,12
2	486281,46	1457995,36
3	486314,18	1458022,55
4	486337,64	1458038,70
5	486340,04	1458040,62
6	486392,38	1458082,40
7	486397,29	1458085,36
8	486400,57	1458087,99
9	486402,22	1458089,77
10	486412,31	1458097,84
11	486397,12	1458117,46
12	486316,22	1458053,03
13	486312,34	1458050,45
14	486308,12	1458047,04
15	486298,73	1458037,34
16	486242,13	1457990,26
1	486260,79	1457976,12

Условные обозначения:

- границы расположения существующих гаражей, являющихся некапитальными сооружениями
- границы земельного участка
- Охранная зона объекта "Высоковольтная линия электропередачи 110 кВ (оперативный номер Л-115)

Ситуационный план





# Схема размещения гаражей, являющихся некапитальными строениями масштаб 1:1000

УТВЕРЖДЕНА

постановлением  
Администрации города Апатиты

от "\_\_\_" "\_\_\_" \_\_\_\_\_ № \_\_\_\_\_

Схема № 8

Вид объекта: некапитальные строения - металлические гаражи

Площадь земельного участка: 1826 кв.м

Местоположение объекта: ул. Строигелей, ГЭК 97.

Требования к внешнему виду объекта:

1. Гаражные кооперативы обеспечивают надлежащее санитарное состояние массивов боковых гаражей и прилегающих территорий;
2. Окраска гаражных строений должна быть выполнена в единой цветовой гамме. Должна сохраняться целостность конструкций гаражных строений;
3. Гаражные кооперативы, собственники (правообладатели) индивидуальных гаражей обязаны:
  - проводить регулярную уборку;
  - обеспечивать надлежащее техническое и санитарное содержание, своевременный ремонт и покраску гаражных строений;
  - обеспечивать нанесение информации на фасады гаражных строений (боксов) с названием гаражного кооператива и указанием номеров гаражных строений;
  - оборудовать места для сбора отходов урнами, контейнерами в соответствии с объемом накопления отходов, а также места для установки емкостей для сбора горюче-смазочных материалов;
  - обеспечивать сбор и вывоз отходов в соответствии с Правилами, не допуская захламления;
  - обеспечивать надлежащее содержание и своевременный ремонт покрытий поверхности, малых архитектурных форм, других элементов благоустройства, размещенных на земельном участке.
4. Запрещается:
  - складировать и хранить любые материалы на крышах гаражных строений (боксов);
  - складировать отходы вне специально оборудованных мест, захламлять территорию гаражных кооперативов и прилегающую территорию;
  - использовать для складирования мусора контейнеры жилых домов;
  - выдвигать или перемещать снег, счищаемый с территории гаражного кооператива (индивидуального гаража), на проезжую часть, тротуары, внутриквартальные проезды и придомовые территории;
  - сжигать листву, отходы производства и потребления.

Срок размещения объекта: 10 лет

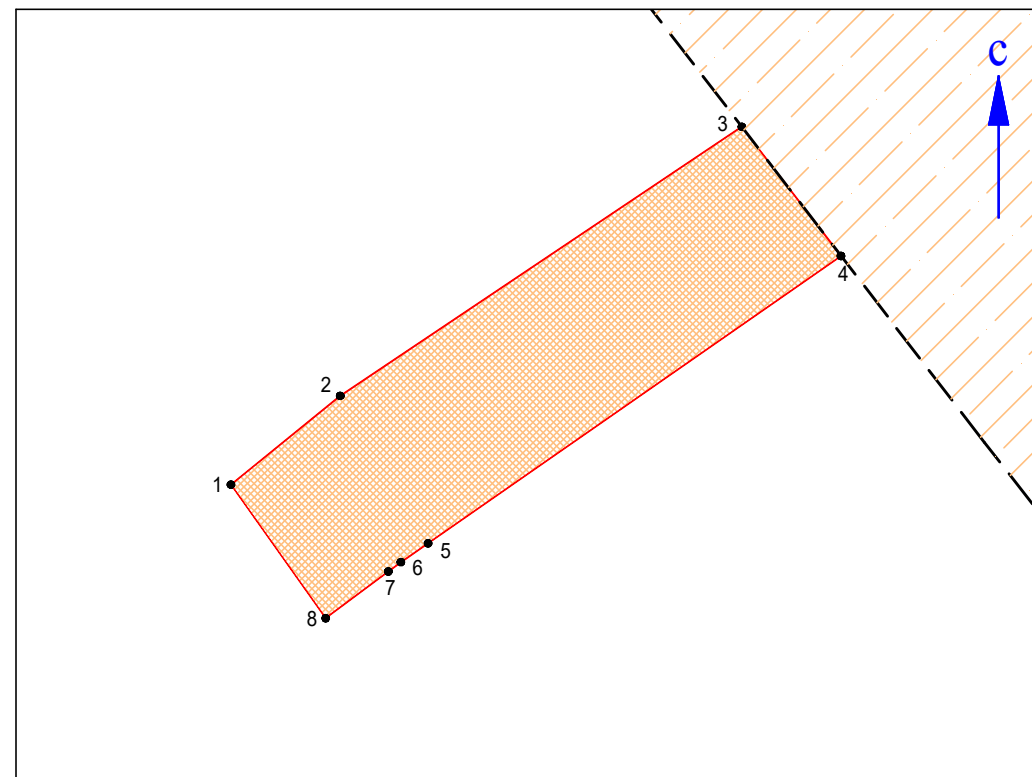
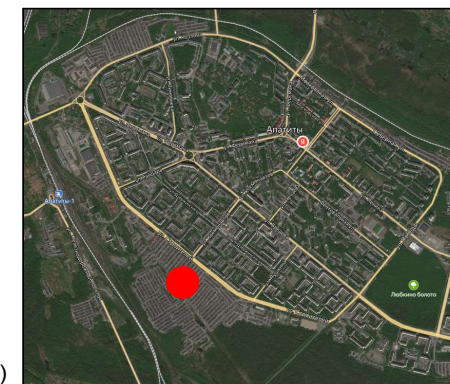





Схема координат МСК - 51

Обозначение характерных точек границ	Координаты	
	X	Y
1	486034,66	1457973,84
2	486046,39	1457988,26
3	486081,95	1458041,30
4	486064,88	1458054,42
5	486026,90	1457999,88
6	486024,42	1457996,29
7	486023,18	1457994,63
8	486017,00	1457986,35
1	486034,66	1457973,84

Ситуационный план



Условные обозначения:

-  - границы расположения существующих гаражей, являющихся некапитальными сооружениями
-  - границы земельного участка
-  - Охранная зона объекта "Высоковольтная линия электропередачи 110 кВ (оперативный номер Л-115)"

# Схема размещения гаражей, являющихся некапитальными строениями масштаб 1:1000

УТВЕРЖДЕНА

постановлением  
Администрации города Апатиты

от "\_\_\_" "\_\_\_" №\_\_\_

Вид объекта: некапитальные строения - металлические гаражи

Площадь земельного участка: 4144 кв. м

Местоположение объекта: ул. Строителей, ГЭК 50, 54.

Требования к внешнему виду объекта:

1. Гаражные кооперативы обеспечивают надлежащее санитарное состояние массивов боковых гаражей и прилегающих территорий;
2. Окраска гаражных строений должна быть выполнена в единой цветовой гамме. Должна сохраняться целостность конструкций гаражных строений;
3. Гаражные кооперативы, собственники (правообладатели) индивидуальных гаражей обязаны:
  - проводить регулярную уборку;
  - обеспечивать надлежащее техническое и санитарное содержание, своевременный ремонт и покраску гаражных строений;
  - обеспечивать нанесение информации на фасады гаражных строений (боксов) с названием гаражного кооператива и указанием номеров гаражных строений;
  - оборудовать места для сбора отходов урнами, контейнерами в соответствии с объемом накопления отходов, а также места для установки емкости для сбора горюче-смазочных материалов;
  - обеспечивать сбор и вывоз отходов в соответствии с Правилами, не допуская захламления;
  - обеспечивать надлежащее содержание и своевременный ремонт покрытий поверхности, малых архитектурных форм, других элементов благоустройства, размещенных на земельном участке.
4. Запрещается:
  - складировать и хранить любые материалы на крышах гаражных строений (боксов);
  - складировать отходы вне специально оборудованных мест, захламлять территорию гаражных кооперативов и прилегающую территорию;
  - использовать для складирования мусора контейнеры жилых домов;
  - выдвигать или перемещать снег, счищаемый с территории гаражного кооператива (индивидуального гаража), на проезжую часть, тротуары, внутриквартальные проезды и придомовые территории;
  - сжигать листву, отходы производства и потребления.

Срок размещения объекта: 10 лет

Схема № 9

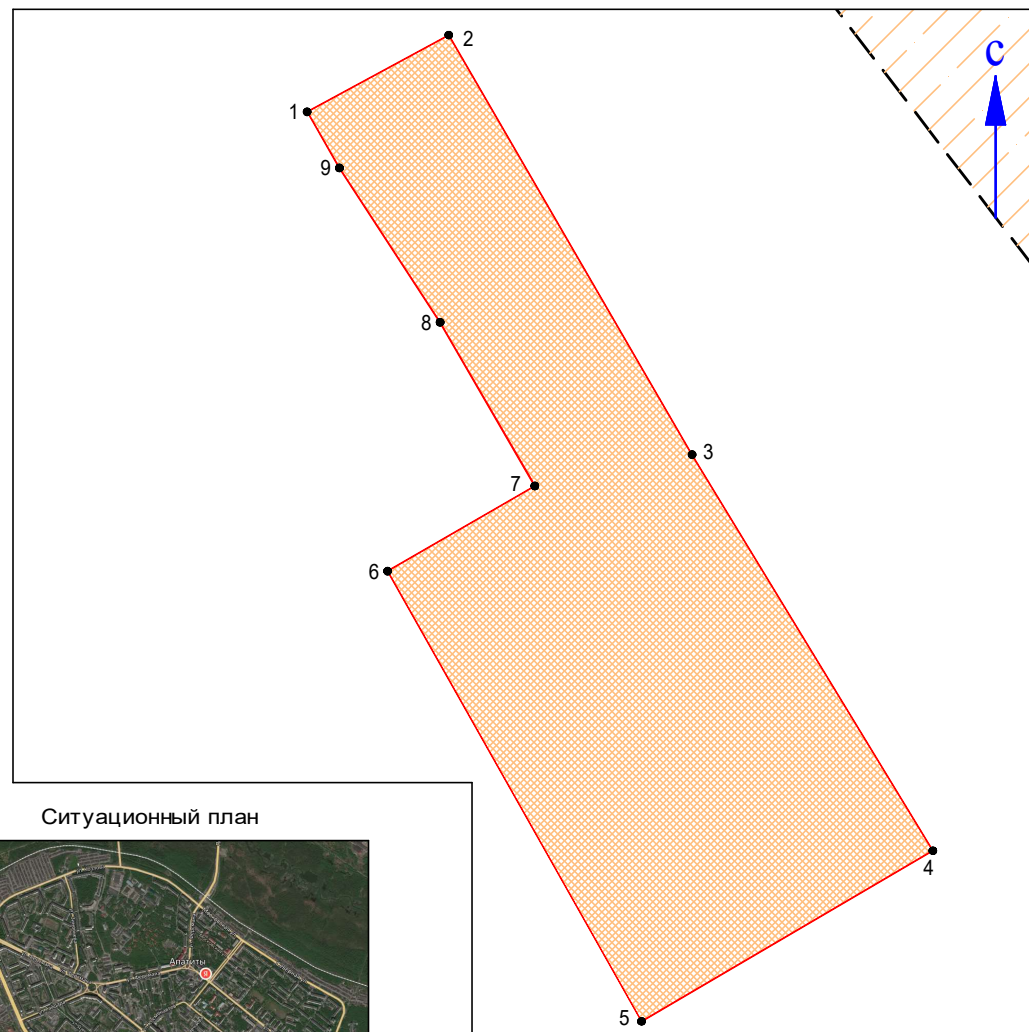
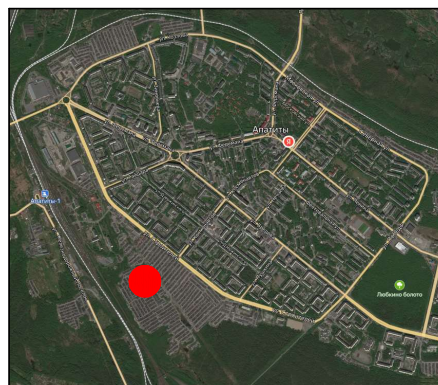


Схема координат МСК - 51

Обозначение характерных точек границ	Координаты	
	X	Y
1	486404,14	1457713,92
2	486414,29	1457732,63
3	486358,84	1457764,76
4	486306,50	1457796,57
5	486283,94	1457758,09
6	486343,44	1457724,55
7	486354,69	1457743,99
8	486376,33	1457731,47
9	486396,73	1457718,18
1	486404,14	1457713,92

Ситуационный план



Условные обозначения:

- границы расположения существующих гаражей, являющихся некапитальными сооружениями
- границы земельного участка
- Охранная зона объекта "Высоковольтная линия электропередачи 110 кВ (оперативный номер Л-115)

# Схема размещения гаражей, являющихся некапитальными строениями масштаб 1:500

УТВЕРЖДЕНА  
постановлением  
Администрации города Апатиты

от "\_\_\_" "\_\_\_" №\_\_\_

Схема № 10

Вид объекта: некапитальные строения - металлические гаражи

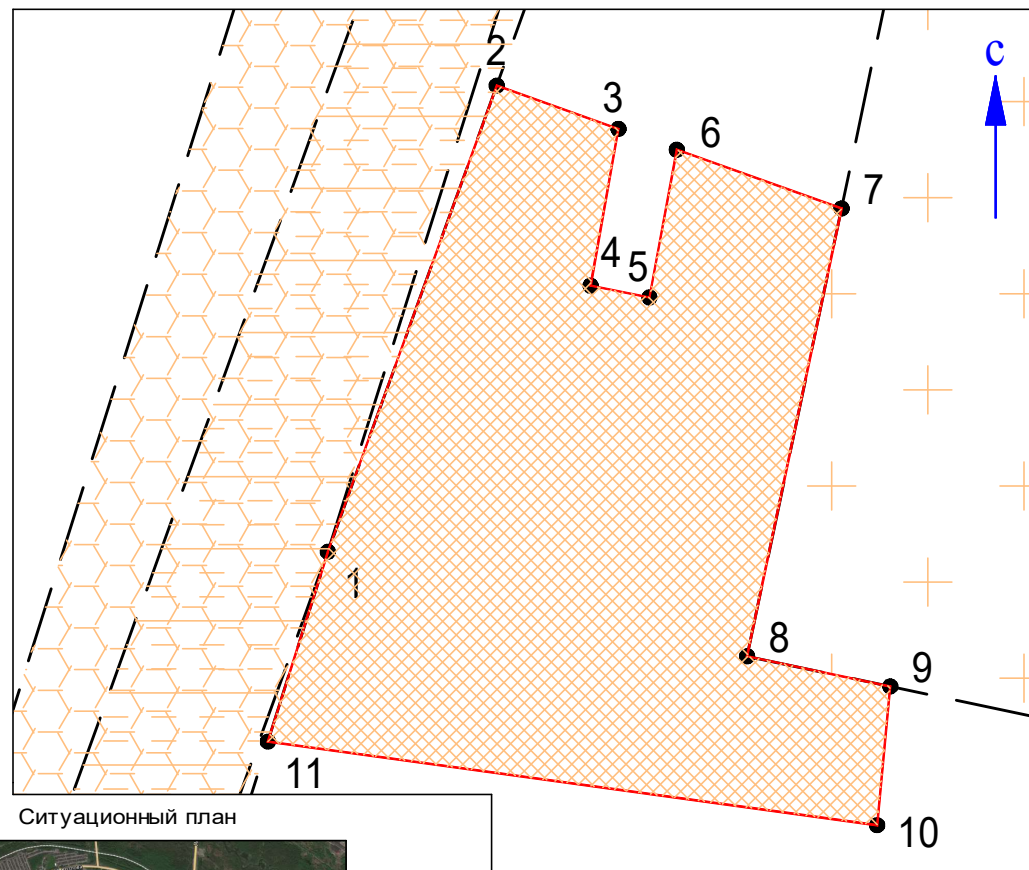
Площадь земельного участка: 1218 кв.м

Местоположение объекта: ул. Северная, ГЭК 65.

Требования к внешнему виду объекта:

1. Гаражные кооперативы обеспечивают надлежащее санитарное состояние массивов боковых гаражей и прилегающих территорий;
2. Окраска гаражных строений должна быть выполнена в единой цветовой гамме. Должна сохраняться целостность конструкций гаражных строений;
3. Гаражные кооперативы, собственники (правообладатели) индивидуальных гаражей обязаны:
  - проводить регулярную уборку;
  - обеспечивать надлежащее техническое и санитарное содержание, своевременный ремонт и покраску гаражных строений;
  - обеспечивать нанесение информации на фасады гаражных строений (боксов) с названием гаражного кооператива и указанием номеров гаражных строений;
  - оборудовать места для сбора отходов урнами, контейнерами в соответствии с объемом накопления отходов, а также места для установки емкости для сбора горюче-смазочных материалов;
  - обеспечивать сбор и вывоз отходов в соответствии с Правилами, не допуская захламления;
  - обеспечивать надлежащее содержание и своевременный ремонт покрытий поверхности, малых архитектурных форм, других элементов благоустройства, размещенных на земельном участке.
4. Запрещается:
  - складировать и хранить любые материалы на крышах гаражных строений (боксов);
  - складировать отходы вне специально оборудованных мест, захламлять территорию гаражных кооперативов и прилегающую территорию;
  - использовать для складирования мусора контейнеры жилых домов;
  - выдвигать или перемещать снег, счищаемый с территории гаражного кооператива (индивидуального гаража), на проезжую часть, тротуары, внутриквартальные проезды и придомовые территории;
  - сжигать листву, отходы производства и потребления.

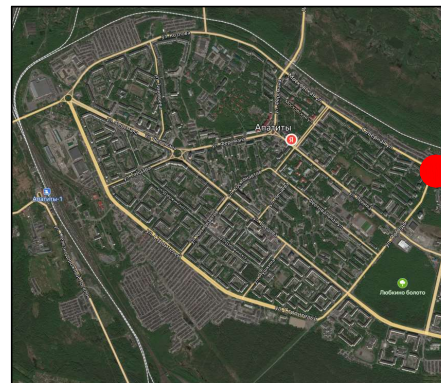
Срок размещения объекта: 10 лет



Ситуационный план

Схема координат МСК - 51

Обозначение характерных точек границ	Координаты	
	X	Y
1	487180,36	1459820,61
2	487211,16	1459831,77
3	487208,30	1459839,80
4	487197,94	1459837,96
5	487197,16	1459841,85
6	487206,92	1459843,65
7	487203,04	1459854,54
8	487173,45	1459848,30
9	487171,46	1459857,75
10	487162,29	1459856,88
11	487167,81	1459816,66
1	487180,36	1459820,61



Условные обозначения:

- границы расположения существующих гаражей, являющихся некапитальными сооружениями
- границы земельного участка
- Зона с особыми условиями использования территорий - охранный зона энергетического производственно-технологического комплекса ПС №360 110/35/10
- Охранный зона инженерных сетей водоснабжения и водоотведения



# Схема размещения гаражей, являющихся некапитальными строениями масштаб 1:1000

УТВЕРЖДЕНА  
постановлением  
Администрации города Апатиты

от "\_\_\_" \_\_\_\_\_ № \_\_\_\_\_

Вид объекта: некапитальные строения - металлические гаражи

Площадь земельного участка: 2085 кв. м

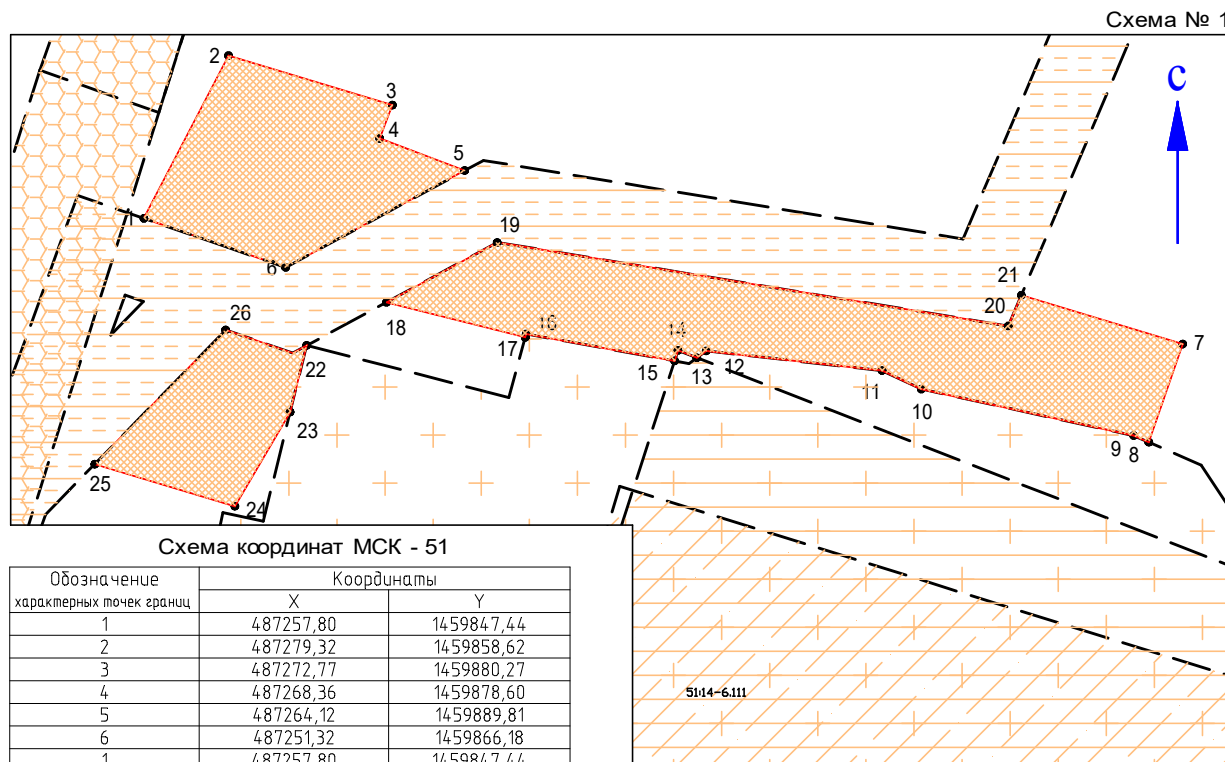
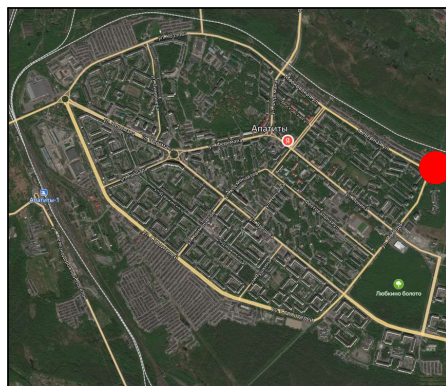
Местоположение объекта: ул. Северная, ГЭК 91.

Требования к внешнему виду объекта:

- Гаражные кооперативы обеспечивают надлежащее санитарное состояние массивов боксовых гаражей и прилегающих территорий;
- Окраска гаражных строений должна быть выполнена в единой цветовой гамме. Должна сохраняться целостность конструкций гаражных строений;
- Гаражные кооперативы, собственники (правообладатели) индивидуальных гаражей обязаны:
  - проводить регулярную уборку;
  - обеспечивать надлежащее техническое и санитарное содержание, своевременный ремонт и покраску гаражных строений;
  - обеспечивать нанесение информации на фасады гаражных строений (боксов) с названием гаражного кооператива и указанием номеров гаражных строений;
  - оборудовать места для сбора отходов урнами, контейнерами в соответствии с объемом накопления отходов, а также места для установки емкости для сбора горюче-смазочных материалов;
  - обеспечивать сбор и вывоз отходов в соответствии с Правилами, не допуская захламления;
  - обеспечивать надлежащее содержание и своевременный ремонт покрытий поверхности, малых архитектурных форм, других элементов благоустройства, размещенных на земельном участке.
- Запрещается:
  - складировать и хранить любые материалы на крышах гаражных строений (боксов);
  - складировать отходы вне специально оборудованных мест, захламлять территорию гаражных кооперативов и прилегающую территорию;
  - использовать для складирования мусора контейнеры жилых домов;
  - выдвигать или перемещать снег, счищаемый с территории гаражного кооператива (индивидуального гаража), на проезжую часть, тротуары, внутриквартальные проезды и придомовые территории;
  - сжигать листву, отходы производства и потребления.

Срок размещения объекта: 10 лет

Ситуационный план



Условные обозначения:

- границы расположения существующих гаражей, являющихся некапитальными сооружениями
- границы земельного участка
- Охранная зона объекта "Высоковольтная линия электропередачи 110 кВ (оперативный номер Л-114)
- Зона с особыми условиями использования территорий - охранная зона энергетического производственно-технологического комплекса ПС №360 110/35/10
- Охранная зона объекта "Высоковольтная линия электропередачи 110 кВ (оперативный номер Л-115)
- Охранная зона инженерных сетей водоснабжения и водоотведения

УТВЕРЖДЕНА

постановлением  
Администрации города Апатиты

# Схема размещения гаражей, являющихся некапитальными строениями масштаб 1:2000

от "\_\_\_" "\_\_\_" №\_\_\_

Вид объекта: некапитальные строения - металлические гаражи

Площадь земельного участка: 13364 кв.м.

Схема № 12

Местоположение объекта: ул. Северная, ГЭК 5, 13, 15.

Требования к внешнему виду объекта:

1. Гаражные кооперативы обеспечивают надлежащее санитарное состояние массивов боксовых гаражей и прилегающих территорий;

2. Окраска гаражных строений должна быть выполнена в единой цветовой гамме. Должна сохраняться целостность конструкций гаражных строений;

3. Гаражные кооперативы, собственники (правообладатели) индивидуальных гаражей обязаны:

- проводить регулярную уборку;

- обеспечивать надлежащее техническое и санитарное содержание, своевременный ремонт и покраску гаражных строений;

- обеспечивать нанесение информации на фасады гаражных строений (боксов) с названием гаражного кооператива и указанием номеров гаражных строений;

- оборудовать места для сбора отходов урнами, контейнерами в соответствии с объемом накопления отходов, а также места для установки емкости для сбора горюче-смазочных материалов;

- обеспечивать сбор и вывоз отходов в соответствии с Правилами, не допуская захламления;

- обеспечивать надлежащее содержание и своевременный ремонт покрытий поверхности, малых архитектурных форм, других элементов благоустройства, размещенных на земельном участке.

4. Запрещается:

- складировать и хранить любые материалы на крышах гаражных строений (боксов);

- складировать отходы вне специально оборудованных мест, захламлять территорию гаражных кооперативов и прилегающую территорию;

- использовать для складирования мусора контейнеры жилых домов;

- выдвигать или перемещать снег, счищаемый с территории гаражного кооператива (индивидуального гаража), на проезжую часть, тротуары, внутриквартальные проезды и придомовые территории;

- сжигать листву, отходы производства и потребления.

Срок размещения объекта: 10 лет

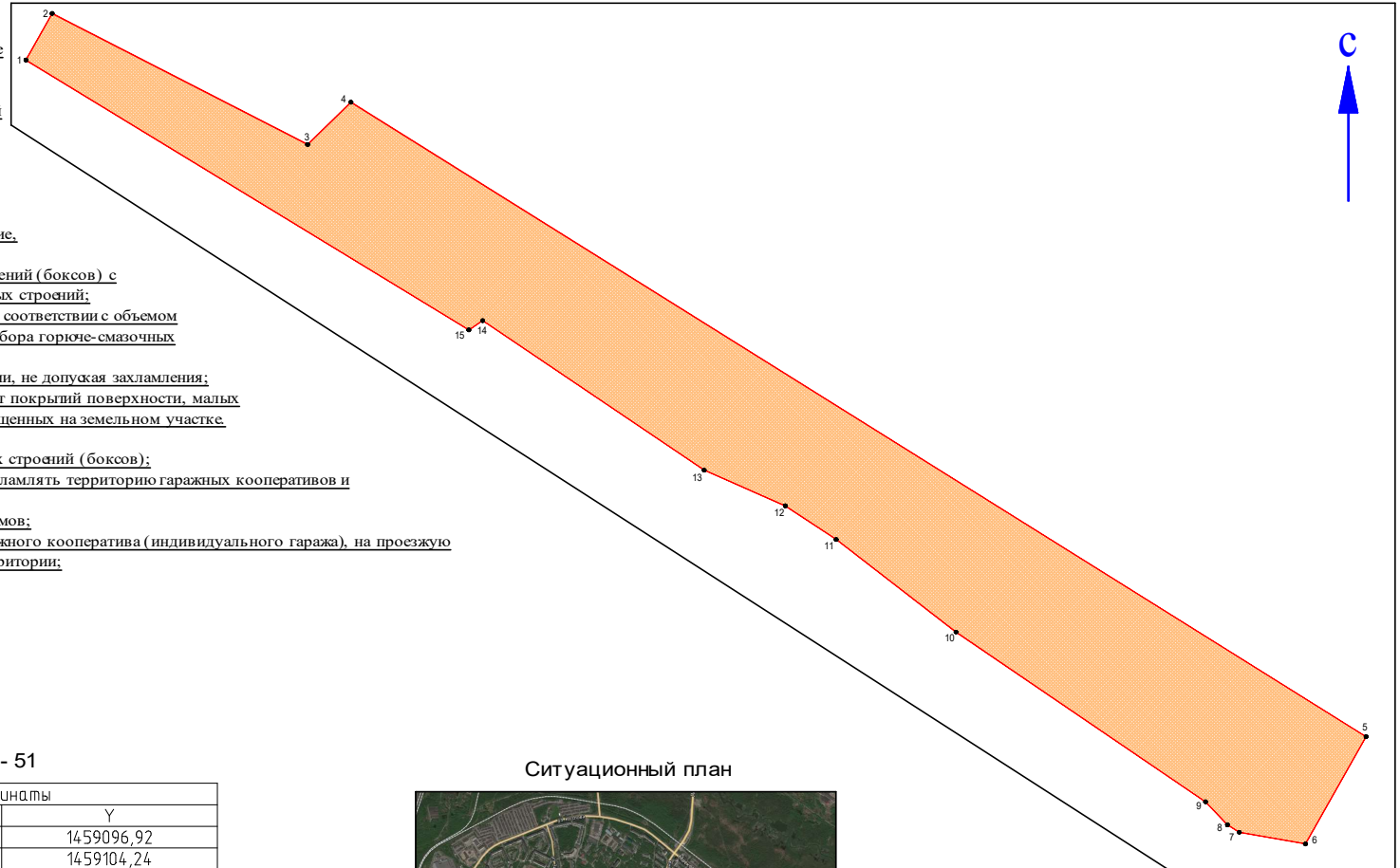
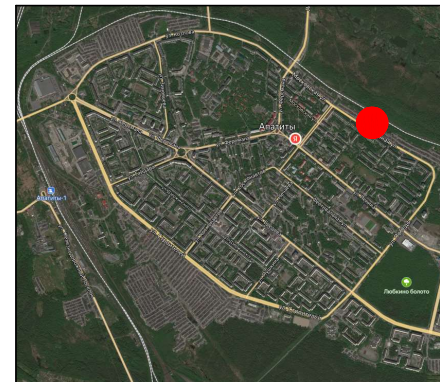


Схема координат МСК - 51

Обозначение характерных точек границ	Координаты	
	X	Y
1	487606,16	1459096,92
2	487619,14	1459104,24
3	487582,63	1459175,34
4	487594,42	1459187,39
5	487417,63	1459469,87
6	487387,76	1459453,01
7	487391,01	1459434,62
8	487393,10	1459431,30
9	487399,50	1459425,22
10	487446,79	1459355,78
11	487472,58	1459322,43
12	487481,96	1459308,26
13	487491,91	1459285,70
14	487533,56	1459224,05
15	487530,97	1459220,20
1	487606,16	1459096,92

Ситуационный план



Условные обозначения:



- границы расположения существующих гаражей, являющихся некапитальными сооружениями



- границы земельного участка

# Схема размещения гаражей, являющихся некапитальными строениями масштаб 1:1000

УТВЕРЖДЕНА  
постановлением  
Администрации города Апатиты

от "\_\_\_" "\_\_\_" \_\_\_\_\_ № \_\_\_\_\_

Схема № 13

Вид объекта: некапитальные строения - металлические гаражи

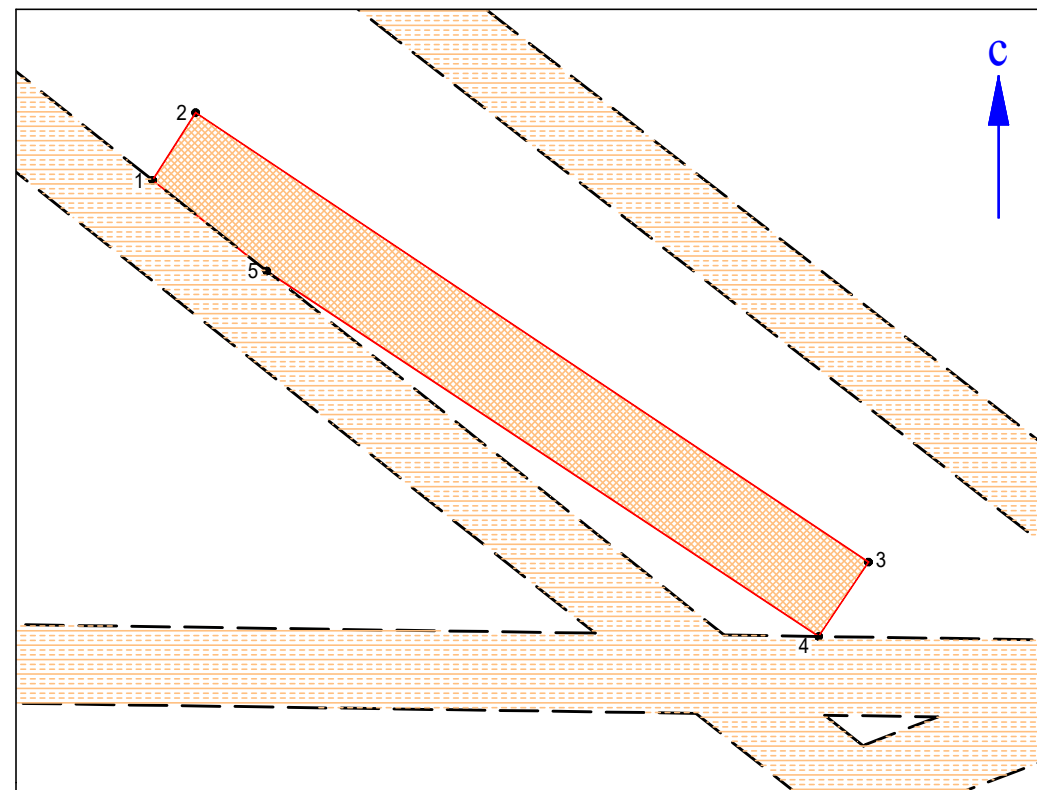
Площадь земельного участка: 1269 кв.м

Местоположение объекта: ул. Северная, ГЭК 3.

Требования к внешнему виду объекта:

1. Гаражные кооперативы обеспечивают надлежащее санитарное состояние массивов боксовых гаражей и прилегающих территорий;
2. Окраска гаражных строений должна быть выполнена в единой цветовой гамме. Должна сохраняться целостность конструкций гаражных строений;
3. Гаражные кооперативы, собственники (правообладатели) индивидуальных гаражей обязаны:
  - проводить регулярную уборку;
  - обеспечивать надлежащее техническое и санитарное содержание, своевременный ремонт и покраску гаражных строений;
  - обеспечивать нанесение информации на фасады гаражных строений (боксов) с названием гаражного кооператива и указанием номеров гаражных строений;
  - оборудовать места для сбора отходов урнами, контейнерами в соответствии с объемом накопления отходов, а также места для установки емкости для сбора горюче-смазочных материалов;
  - обеспечивать сбор и вывоз отходов в соответствии с Правилами, не допуская захламливания;
  - обеспечивать надлежащее содержание и своевременный ремонт покрытий поверхности, малых архитектурных форм, других элементов благоустройства, размещенных на земельном участке.
4. Запрещается:
  - складировать и хранить любые материалы на крышах гаражных строений (боксов);
  - складировать отходы вне специально оборудованных мест, захламливать территорию гаражных кооперативов и прилегающую территорию;
  - использовать для складирования мусора контейнеры жилых домов;
  - выдвигать или перемещать снег, счищаемый с территории гаражного кооператива (индивидуального гаража), на проезжую часть, тротуары, внутриквартальные проезды и придомовые территории;
  - сжигать листву, отходы производства и потребления.

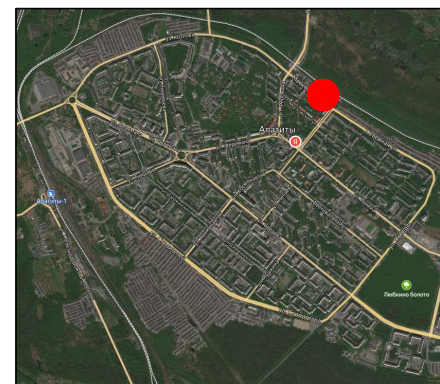
Срок размещения объекта: 10 лет



Ситуационный план

Схема координат МСК - 51

Обозначение характерных точек границ	Координаты	
	X	Y
1	487703,36	1458936,26
2	487635,00	1459036,40
3	487645,07	1459042,50
4	487712,30	1458941,94
5	487691,36	1458951,33
1	487703,36	1458936,26



Условные обозначения:

- границы расположения существующих гаражей, являющихся некапитальными сооружениями
- границы земельного участка
- Охранная зона инженерных сетей водоснабжения и водоотведения



# Схема размещения гаражей, являющихся некапитальными строениями масштаб 1:1000

УТВЕРЖДЕНА  
постановлением  
Администрации города Апатиты

от "\_\_\_" "\_\_\_" \_\_\_\_\_ № \_\_\_\_\_

Схема № 14

Вид объекта: некапитальные строения - металлические гаражи

Площадь земельного участка: 5246 кв.м

Местоположение объекта: ул. Кирова, ГЭК 0.

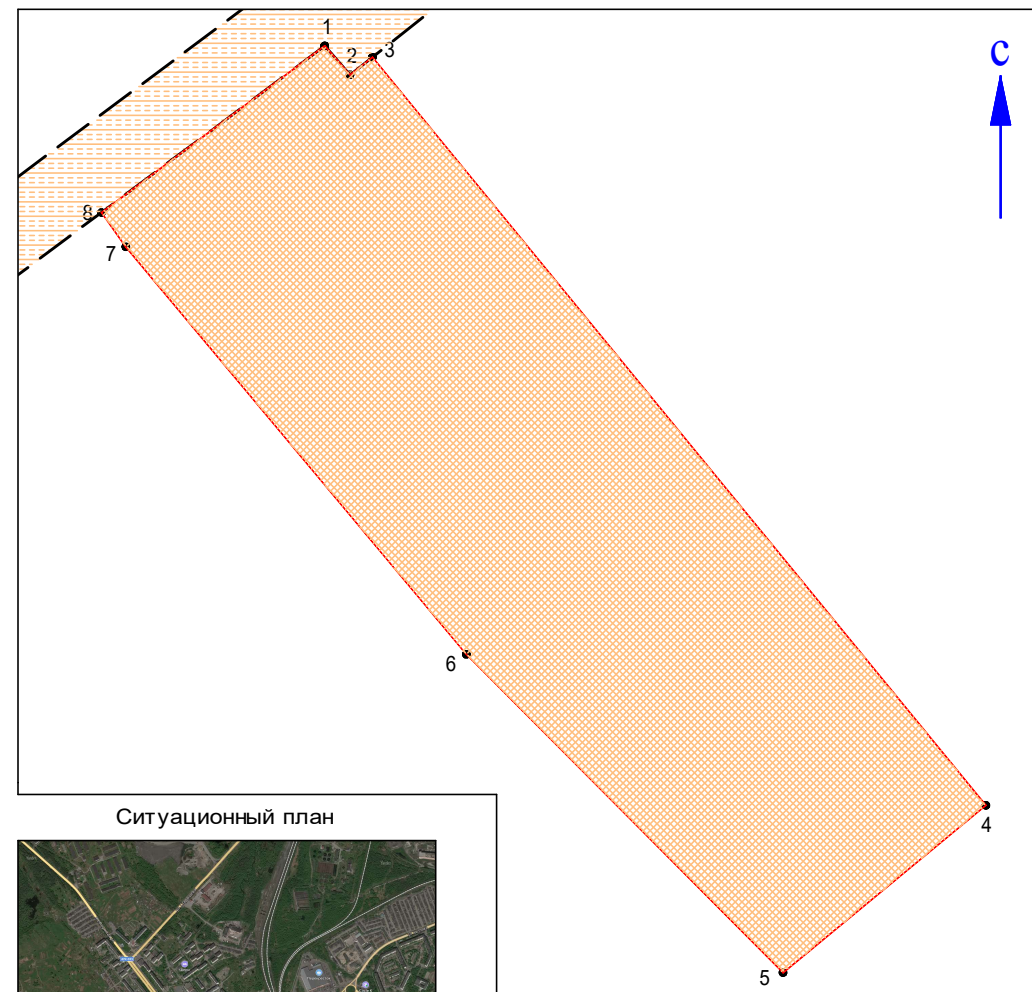
Требования к внешнему виду объекта:

1. Гаражные кооперативы обеспечивают надлежащее санитарное состояние массивов боковых гаражей и прилегающих территорий;
2. Окраска гаражных строений должна быть выполнена в единой цветовой гамме. Должна сохраняться целостность конструкций гаражных строений;
3. Гаражные кооперативы, собственники (правообладатели) индивидуальных гаражей обязаны:
  - проводить регулярную уборку;
  - обеспечивать надлежащее техническое и санитарное содержание, своевременный ремонт и покраску гаражных строений;
  - обеспечивать нанесение информации на фасады гаражных строений (боксов) с названием гаражного кооператива и указанием номеров гаражных строений;
  - оборудовать места для сбора отходов урнами, контейнерами в соответствии с объемом накопления отходов, а также места для установки емкости для сбора горюче-смазочных материалов;
  - обеспечивать сбор и вывоз отходов в соответствии с Правилами, не допуская захламления;
  - обеспечивать надлежащее содержание и своевременный ремонт покрытий поверхности, малых архитектурных форм, других элементов благоустройства, размещенных на земельном участке.
4. Запрещается:
  - складировать и хранить любые материалы на крышах гаражных строений (боксов);
  - складировать отходы вне специально оборудованных мест, захламлять территорию гаражных кооперативов и прилегающую территорию;
  - использовать для складирования мусора контейнеры жилых домов;
  - выдвигать или перемещать снег, счищаемый с территории гаражного кооператива (индивидуального гаража), на проезжую часть, тротуары, внутриквартальные проезды и придомовые территории;
  - сжигать листву, отходы производства и потребления.

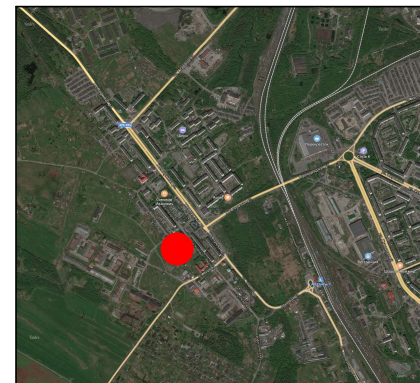
Срок размещения объекта: 10 лет

Схема координат МСК - 51

Обозначение характерных точек границ	Координаты	
	X	Y
1	487159,58	1456243,84
2	487155,75	1456247,18
3	487158,09	1456250,15
4	487059,20	1456331,16
5	487037,10	1456304,37
6	487079,16	1456262,54
7	487133,02	1456217,57
8	487137,55	1456214,35
1	487159,58	1456243,84



Ситуационный план



Условные обозначения:

- границы расположения существующих гаражей, являющихся некапитальными сооружениями
- границы земельного участка
- Охранная зона инженерных сетей водоснабжения и водоотведения

# Схема размещения гаражей, являющихся некапитальными строениями масштаб 1:2000

УТВЕРЖДЕНА  
постановлением  
Администрации города Апатиты

от "\_\_\_" "\_\_\_" №\_\_\_

Схема № 15

Вид объекта: некапитальные строения - металлические гаражи

Площадь земельного участка: 17351 кв.м.

Местоположение объекта: ул. Кирова, ГЭК 98.

Требования к внешнему виду объекта:

1. Гаражные кооперативы обеспечивают надлежащее санитарное состояние массивов боковых гаражей и прилегающих территорий;
2. Окраска гаражных строений должна быть выполнена в единой цветовой гамме. Должна сохраняться целостность конструкций гаражных строений;
3. Гаражные кооперативы, собственники (правообладатели) индивидуальных гаражей обязаны:
  - проводить регулярную уборку;
  - обеспечивать надлежащее техническое и санитарное содержание, своевременный ремонт и покраску гаражных строений;
  - обеспечивать нанесение информации на фасады гаражных строений (боксов) с названием гаражного кооператива и указанием номеров гаражных строений;
  - оборудовать места для сбора отходов урнами, контейнерами в соответствии с объемом накопления отходов, а также места для установки емкостей для сбора горюче-смазочных материалов;
  - обеспечивать сбор и вывоз отходов в соответствии с Правилами, не допуская захламления;
  - обеспечивать надлежащее содержание и своевременный ремонт покрытий поверхности, малых архитектурных форм, других элементов благоустройства, размещенных на земельном участке.
4. Запрещается:
  - складировать и хранить любые материалы на крышах гаражных строений (боксов);
  - складировать отходы вне специально оборудованных мест, захламлять территорию гаражных кооперативов и прилегающую территорию;
  - использовать для складирования мусора контейнеры жилых домов;
  - выдвигать или перемещать снег, счищаемый с территории гаражного кооператива (индивидуального гаража), на проезжую часть, тротуары, внутриквартальные проезды и придомовые территории;
  - сжигать листву, отходы производства и потребления.

Срок размещения объекта: 10 лет



Схема координат МСК - 51

Обозначение характерных точек границ	Координаты	
	X	Y
1	487592,91	1455893,67
2	487606,09	1455909,21
3	487633,66	1455944,41
4	487551,31	1456010,32
5	487513,00	1455959,96
1	487592,91	1455893,67
6	487809,44	1455739,31
7	487834,15	1455778,99
8	487796,10	1455805,13
9	487786,41	1455792,46
10	487708,80	1455854,85
11	487626,09	1455924,69
12	487598,06	1455889,23
13	487587,17	1455878,10
14	487665,24	1455827,64
15	487676,28	1455841,71
6	487809,44	1455739,31

# Схема размещения гаражей, являющихся некапитальными строениями масштаб 1:500

УТВЕРЖДЕНА  
постановлением  
Администрации города Апатиты

от "\_\_\_" "\_\_\_" \_\_\_\_\_ № \_\_\_\_\_

Вид объекта: некапитальные строения - металлические гаражи

Площадь земельного участка: 732 кв.м.

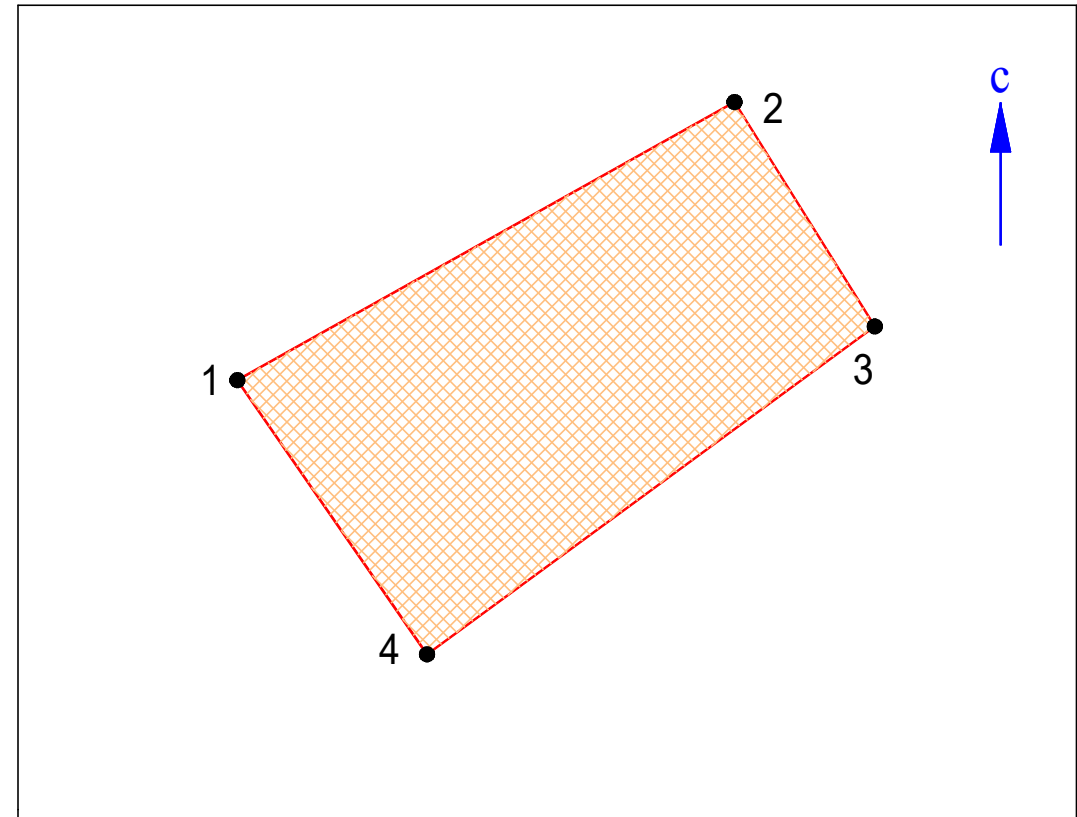
Местоположение объекта: ул. Жемчужная, ГЭК 44.

Требования к внешнему виду объекта:

1. Гаражные кооперативы обеспечивают надлежащее санитарное состояние массивов боковых гаражей и прилегающих территорий;
2. Окраска гаражных строений должна быть выполнена в единой цветовой гамме. Должна сохраняться целостность конструкций гаражных строений;
3. Гаражные кооперативы, собственники (правообладатели) индивидуальных гаражей обязаны:
  - проводить регулярную уборку;
  - обеспечивать надлежащее техническое и санитарное содержание, своевременный ремонт и покраску гаражных строений;
  - обеспечивать нанесение информации на фасады гаражных строений (боксов) с названием гаражного кооператива и указанием номеров гаражных строений;
  - оборудовать места для сбора отходов урнами, контейнерами в соответствии с объемом накопления отходов, а также места для установки емкостей для сбора горюче-смазочных материалов;
  - обеспечивать сбор и вывоз отходов в соответствии с Правилами, не допуская захламления;
  - обеспечивать надлежащее содержание и своевременный ремонт покрытий поверхности, малых архитектурных форм, других элементов благоустройства, размещенных на земельном участке.
4. Запрещается:
  - складировать и хранить любые материалы на крышах гаражных строений (боксов);
  - складировать отходы вне специально оборудованных мест, захламлять территорию гаражных кооперативов и прилегающую территорию;
  - использовать для складирования мусора контейнеры жилых домов;
  - выдвигать или перемещать снег, счищаемый с территории гаражного кооператива (индивидуального гаража), на проезжую часть, тротуары, внутриквартальные проезды и придомовые территории;
  - сжигать листву, отходы производства и потребления.

Срок размещения объекта: 10 лет

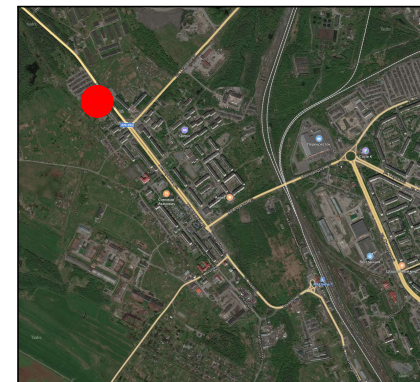
Схема № 16





Ситуационный план

Схема координат МСК - 51

Обозначение характерных точек границ	Координаты	
	X	Y
1	487921,63	1455770,79
2	487903,52	1455783,31
3	487925,18	1455812,88
4	487940,01	1455803,62
1	487921,63	1455770,79



Условные обозначения:

-  - границы расположения существующих гаражей, являющихся некапитальными сооружениями
-  - границы земельного участка