

Схема размещения гаражей, являющихся некапитальными строениями масштаб 1:500

УТВЕРЖДЕНА
постановлением
Администрации города Апатиты
от "___" _____ № _____

Вид объекта: некапитальные строения - металлические гаражи

Площадь земельного участка: 732 кв.м., 18,31 кв.м.

Местоположение объекта: ул. Жемчужная, ГЭК 44.

Требования к внешнему виду объекта:

1. Гаражные кооперативы обеспечивают надлежащее санитарное состояние массивов боксовых гаражей и прилегающих территорий;
2. Окраска гаражных строений должна быть выполнена в единой цветовой гамме. Должна сохраняться целостность конструкций гаражных строений;
3. Гаражные кооперативы, собственники (правообладатели) индивидуальных гаражей обязаны:
 - проводить регулярную уборку;
 - обеспечивать надлежащее техническое и санитарное содержание, своевременный ремонт и покраску гаражных строений;
 - обеспечивать нанесение информации на фасады гаражных строений (боксов) с названием гаражного кооператива и указанием номеров гаражных строений;
 - оборудовать места для сбора отходов урнами, контейнерами в соответствии с объемом накопления отходов, а также места для установки емкости для сбора горюче-смазочных материалов;
 - обеспечивать сбор и вывоз отходов в соответствии с Правилами, не допуская захламления;
 - обеспечивать надлежащее содержание и своевременный ремонт покрытий поверхности, малых архитектурных форм, других элементов благоустройства, размещенных на земельном участке.
4. Запрещается:
 - складировать и хранить любые материалы на крышах гаражных строений (боксов);
 - складировать отходы вне специально оборудованных мест, захламлять территорию гаражных кооперативов и прилегающую территорию;
 - использовать для складирования мусора контейнеры жилых домов;
 - выдвигать или перемещать снег, счищаемый с территории гаражного кооператива (индивидуального гаража), на проезжую часть, тротуары, внутриквартальные проезды и придомовые территории;
 - сжигать листву, отходы производства и потребления.

Срок размещения объекта: 10 лет

Ситуационный план

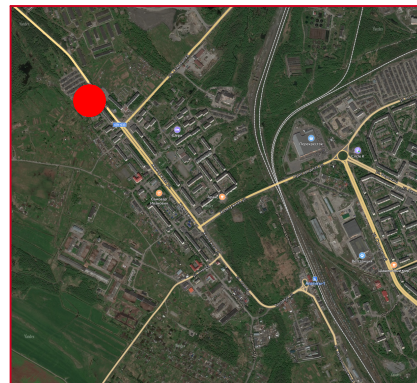
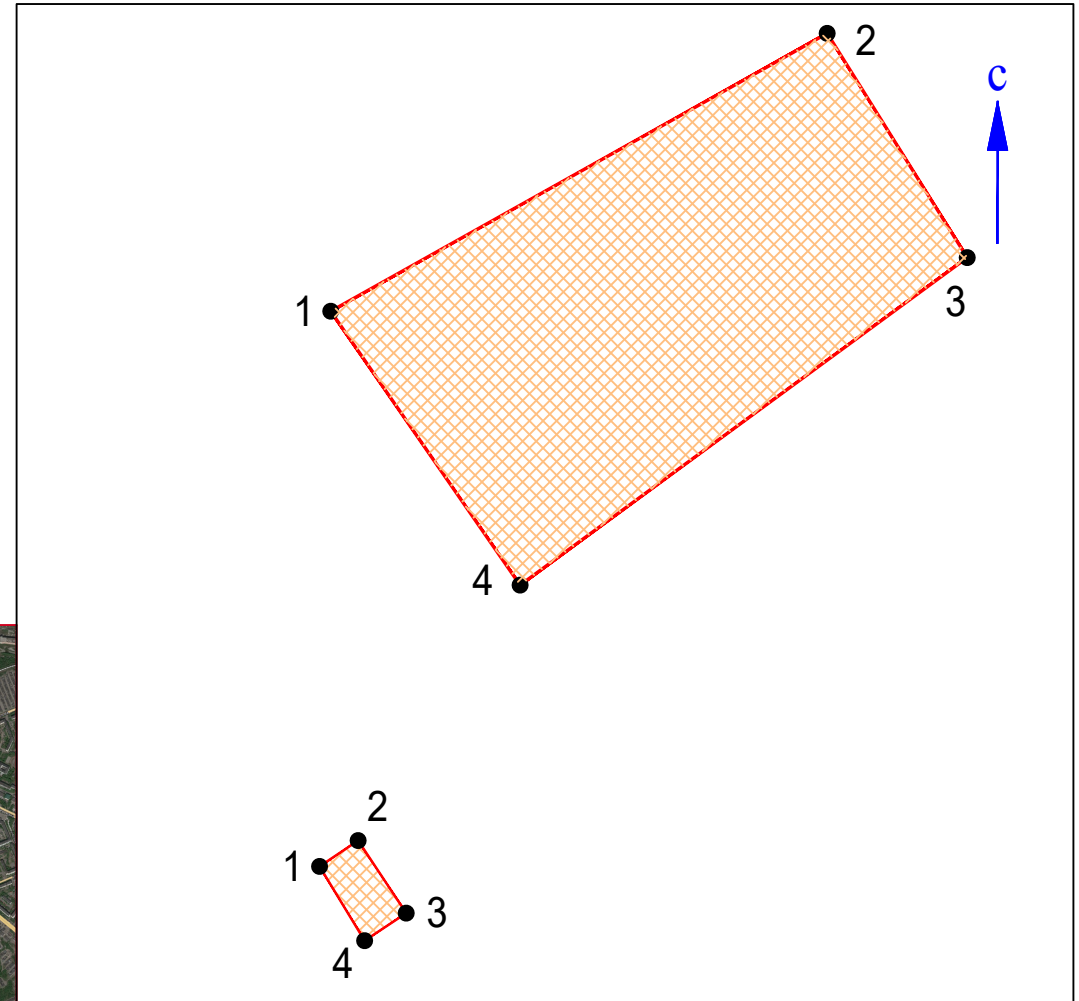


Схема координат МСК - 51

| Обозначение характерных точек | Координаты | | Обозначение характерных точек | Координаты | |
|----------------------------------|------------|------------|----------------------------------|------------|------------|
| | X | Y | | X | Y |
| 1 | 487921,63 | 1455770,79 | 1 | 487886,62 | 1455772,60 |
| 2 | 487903,52 | 1455783,31 | 2 | 487881,82 | 1455775,78 |
| 3 | 487925,18 | 1455812,88 | 3 | 487880,00 | 1455773,03 |
| 4 | 487940,01 | 1455803,62 | 4 | 487884,91 | 1455770,05 |
| 1 | 487921,63 | 1455770,79 | 1 | 487886,62 | 1455772,60 |



- Условные обозначения:
- границы расположения существующих гаражей, являющихся некапитальными сооружениями
 - границы земельного участка