

Схема размещения гаражей, являющихся некапитальными строениями масштаб 1:1000

Схема № 1

Вид объекта: некапитальные строения - металлические гаражи

Площадь земельного участка: 5440 кв.м

Местоположение объекта: ул. Козлова, ГЭК 0.

Требования к территории:

1. Гаражные кооперативы обеспечивают надлежащее санитарное состояние территорий массивов боксовых гаражей и прилегающих территорий, в том числе водоохранных зон водных объектов, а собственники (правообладатели) индивидуальных гаражей - территории индивидуальных гаражей и прилегающей территории;
2. Ответственность за санитарное содержание земельного участка, гаражных строений (боксов) гаражного кооператива возлагается на председателя гаражного кооператива, а индивидуального гаража - на собственника (правообладателя);
3. Окраска гаражных строений должна быть выполнена в единой цветовой гамме. Должна сохраняться целостность конструкций гаражных строений;
4. Гаражные кооперативы, собственники (правообладатели) индивидуальных гаражей обязаны:
 - проводить регулярную уборку территории;
 - обеспечивать надлежащее техническое и санитарное содержание, своевременный ремонт и покраску гаражных строений;
 - обеспечивать нанесение информации на фасады гаражных строений (боксов) с названием гаражного кооператива и указанием номеров гаражных строений;
 - оборудовать места для сбора отходов урнами, контейнерами в соответствии с объемом накопления отходов, а также места для установки емкости для сбора горюче-смазочных материалов;
 - обеспечивать сбор и вывоз отходов в соответствии с Правилами, не допуская захламления территории;
 - обеспечивать сохранность существующих зеленых насаждений;
 - обеспечивать надлежащее содержание и своевременный ремонт покрытий поверхности, малых архитектурных форм, других элементов благоустройства, размещенных на земельном участке.
5. Запрещается:
 - складировать и хранить любые материалы на крышах гаражных строений (боксов);
 - складировать отходы вне специально оборудованных мест, захламлять территорию гаражных кооперативов и прилегающую территорию;
 - использовать для складирования мусора контейнеры жилых домов;
 - выдвигать или перемещать снег, счищаемый с территории гаражного кооператива (индивидуального гаража), на проезжую часть, тротуары, внутриквартальные проезды и придомовые территории;
 - сжигать листву, отходы производства и потребления.

Срок размещения объекта: 10 лет

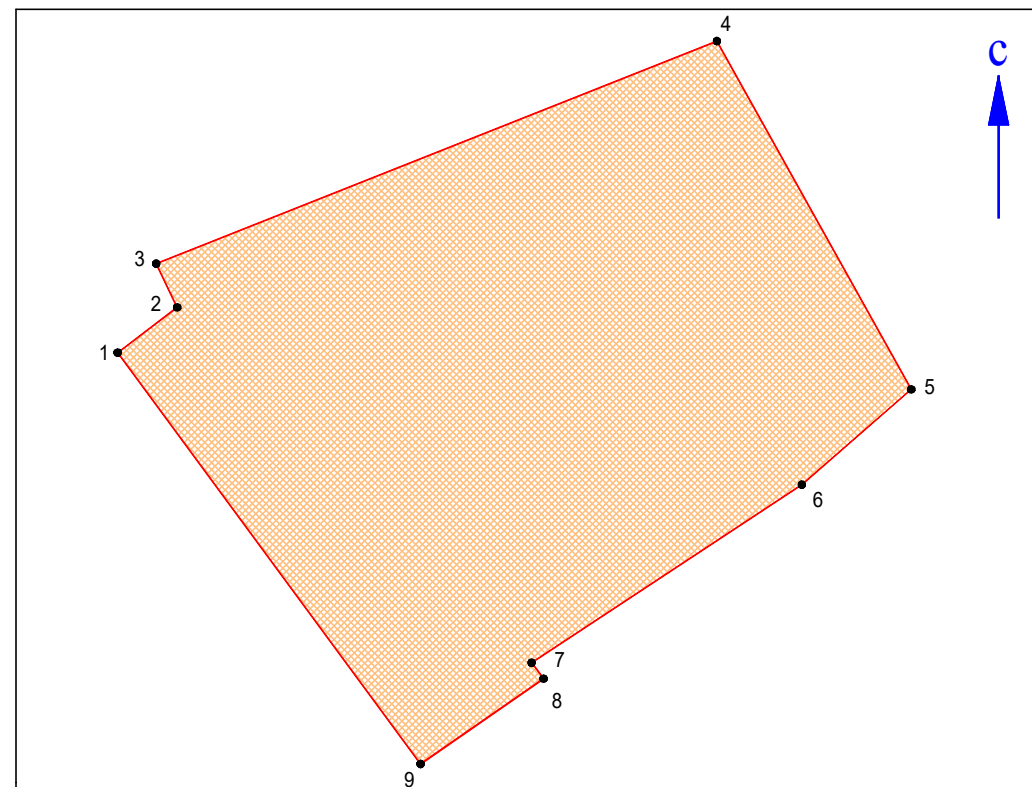
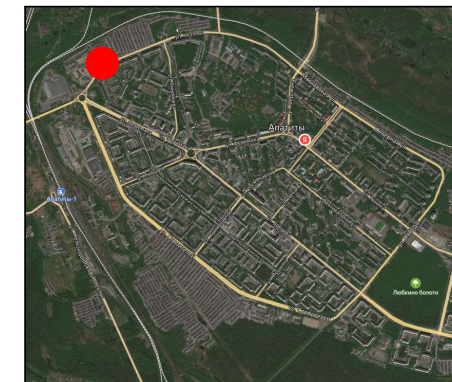


Схема координат МСК - 51

| Обозначение характерных точек границ | Координаты | |
|---|------------|------------|
| | X | Y |
| 1 | 487892,40 | 1457274,76 |
| 2 | 487838,03 | 1457314,77 |
| 3 | 487849,31 | 1457331,01 |
| 4 | 487851,42 | 1457329,43 |
| 5 | 487874,94 | 1457365,11 |
| 6 | 487887,54 | 1457379,56 |
| 7 | 487887,54 | 1457379,56 |
| 8 | 487933,57 | 1457353,89 |
| 9 | 487904,16 | 1457279,85 |
| 10 | 487898,38 | 1457282,61 |
| 1 | 487892,40 | 1457274,76 |

Ситуационный план



Условные обозначения:

- границы расположения существующих гаражей, являющихся некапитальными сооружениями
- границы земельного участка