

Схема размещения гаражей, являющихся некапитальными строениями масштаб 1:1000

УТВЕРЖДЕНА
постановлением
Администрации города Апатиты

от "___" "___" №___

Вид объекта: некапитальные строения - металлические гаражи

Площадь земельного участка: 2085 кв. м

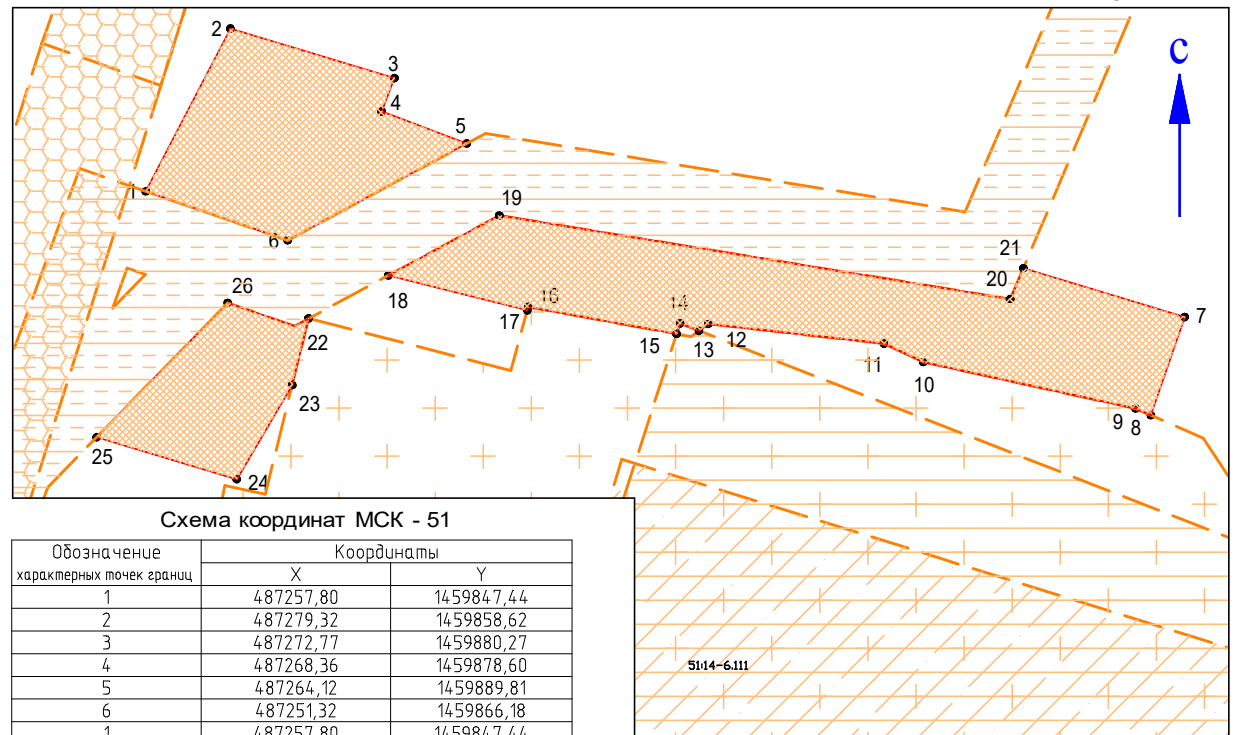
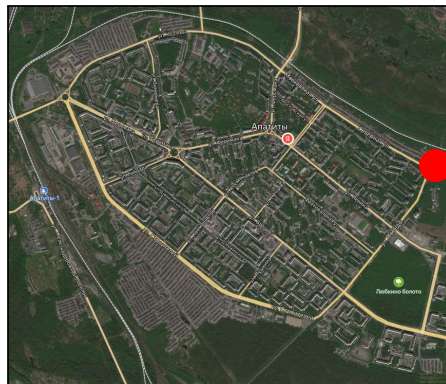
Местоположение объекта: ул. Северная, ГЭК 91.

Требования к территории:

1. Гаражные кооперативы обеспечивают надлежащее санитарное состояние территорий массивов боковых гаражей и прилегающих территорий, в том числе водоохраных зон водных объектов, а собственники (правообладатели) индивидуальных гаражей - территории индивидуальных гаражей и прилегающей территории;
2. Ответственность за санитарное содержание земельного участка, гаражных строений (боксов) гаражного кооператива возлагается на председателя гаражного кооператива, а индивидуального гаража - на собственника (правообладателя);
3. Окраска гаражных строений должна быть выполнена в единой цветовой гамме. Должна сохраняться целостность конструкций гаражных строений;
4. Гаражные кооперативы, собственники (правообладатели) индивидуальных гаражей обязаны:
 - проводить регулярную уборку территории;
 - обеспечивать надлежащее техническое и санитарное содержание, своевременный ремонт и покраску гаражных строений;
 - обеспечивать нанесение информации на фасады гаражных строений (боксов) с названием гаражного кооператива и указанием номеров гаражных строений;
 - оборудовать места для сбора отходов урнами, контейнерами в соответствии с объемом накопления отходов, а также места для установки емкости для сбора горюче-смазочных материалов;
 - обеспечивать сбор и вывоз отходов в соответствии с Правилами, не допуская захламления территории;
 - обеспечивать сохранность существующих зеленых насаждений;
 - обеспечивать надлежащее содержание и своевременный ремонт покрытий поверхности, малых архитектурных форм, других элементов благоустройства, размещенных на земельном участке.
5. Запрещается:
 - складировать и хранить любые материалы на крышах гаражных строений (боксов);
 - складировать отходы вне специально оборудованных мест, захламлять территорию гаражных кооперативов и прилегающую территорию;
 - использовать для складирования мусора контейнеры жилых домов;
 - выдвигать или перемещать снег, счищаемый с территории гаражного кооператива (индивидуального гаража), на проезжую часть, тротуары, внутриквартальные проезды и придомовые территории;
 - сжигать листву, отходы производства и потребления.

Срок размещения объекта: 10 лет

Ситуационный план



Обозначение характерных точек границ	Координаты	
	X	Y
1	487257,80	1459847,44
2	487279,32	1459858,62
3	487272,77	1459880,27
4	487268,36	1459878,60
5	487264,12	1459889,81
6	487251,32	1459866,18
1	487257,80	1459847,44
7	487241,20	1459984,64
8	487228,21	1459980,18
9	487229,10	1459978,16
10	487235,24	1459950,12
11	487237,69	1459944,93
12	487240,28	1459921,71
13	487239,38	1459920,48
14	487240,35	1459917,99
15	487238,97	1459917,54
16	487242,53	1459897,93
17	487242,09	1459897,81
18	487246,70	1459879,48
19	487254,62	1459894,11
20	487243,58	1459961,61
21	487247,64	1459963,33
7	487241,20	1459984,64
22	487241,02	1459868,94
23	487232,20	1459866,77
24	487219,76	1459859,45
25	487225,31	1459840,95
26	487243,06	1459858,25
22	487241,02	1459868,94

- Условные обозначения:
- границы расположения существующих гаражей, являющихся некапитальными сооружениями
 - границы земельного участка
 - Охранная зона объекта "Высоковольтная линия электропередачи 110 кВ (оперативный номер Л-114)
 - Зона с особыми условиями использования территорий - охранная зона энергетического производственно-технологического комплекса ПС №360 110/35/10
 - Охранная зона объекта "Высоковольтная линия электропередачи 110 кВ (оперативный номер Л-115)
 - Охранная зона инженерных сетей водоснабжения и водоотведения

Схема № 11

