



Российская Федерация
Мурманская область

АДМИНИСТРАЦИЯ
города Апатиты

ПОСТАНОВЛЕНИЕ

« 18 » 09 2019

№ 1293

**О внесении изменений в постановление
Администрации города Апатиты от 23.07.2013
№ 888 «Об утверждении схем границ прилегающих
территорий, на которых не допускается
розничная продажа алкогольной продукции»**

С целью уточнения схем границ прилегающих территорий и сведений об организациях, расположенных на территории муниципального образования город Апатиты с подведомственной территорией Мурманской области, на территории которых не допускается розничная продажа алкогольной продукции, **постановляю:**

1. Внести в постановление Администрации города Апатиты от 23.07.2013 № 888 «Об утверждении схем границ прилегающих территорий, на которых не допускается розничная продажа алкогольной продукции» (в редакции постановлений Администрации города Апатиты от 26.02.2014 № 233, от 06.12.2018 № 1495, от 22.01.2019 № 56) следующие изменения:

1.1. Пункт 1 дополнить подпунктами 1.102, 1.103 следующего содержания:

«1.102. К медицинской организации общество с ограниченной ответственностью «Апекс» (ООО «Апекс»), ул. Победы, 23 (приложение № 118).

1.103. К медицинской организации общество с ограниченной ответственностью «Фаворит плюс» (ООО «Фаворит плюс»), ул. Дзержинского, 29 (приложение № 119).».

1.2. Приложения № 9, 24, 25, 31, 66, 83 изложить в редакции согласно приложению № 1.

1.3. Дополнить приложениями № 118, 119 согласно приложению № 2.

2. Настоящее постановление вступает в силу со дня его официального опубликования.

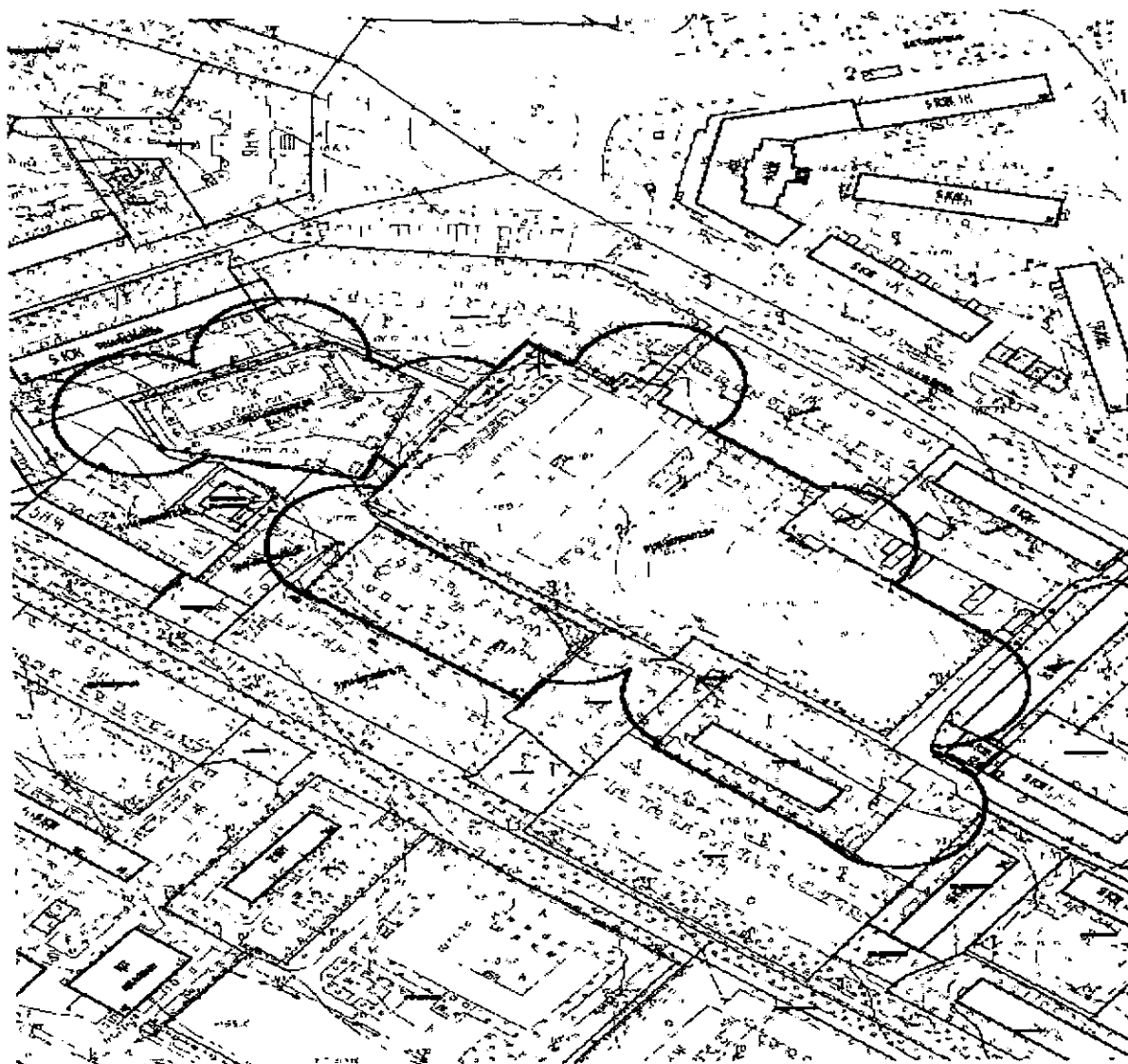
Глава администрации

Н.А. Бова

Приложение № 1
к постановлению
Администрации города Апатиты
от «18» 09 2019 № 1293

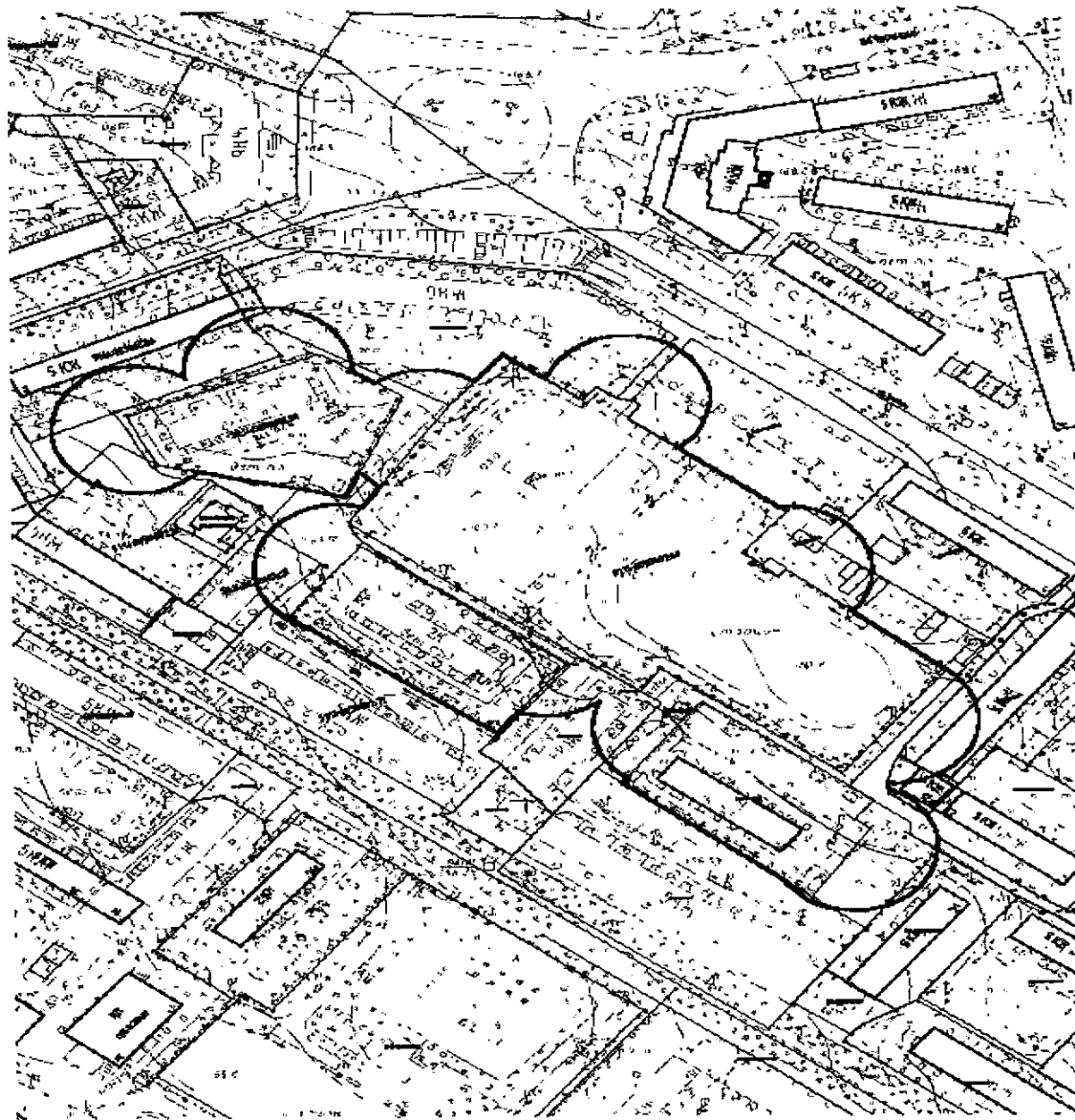
«Приложение № 9
к постановлению
Администрации города Апатиты
от 23.07.2013 № 888

Схема границ прилегающей территории муниципального бюджетного образовательного учреждения г. Апатиты «Средняя общеобразовательная школа № 14»
(МБОУ СОШ № 14 г. Апатиты)
г. Апатиты, ул. Бредова, 2а



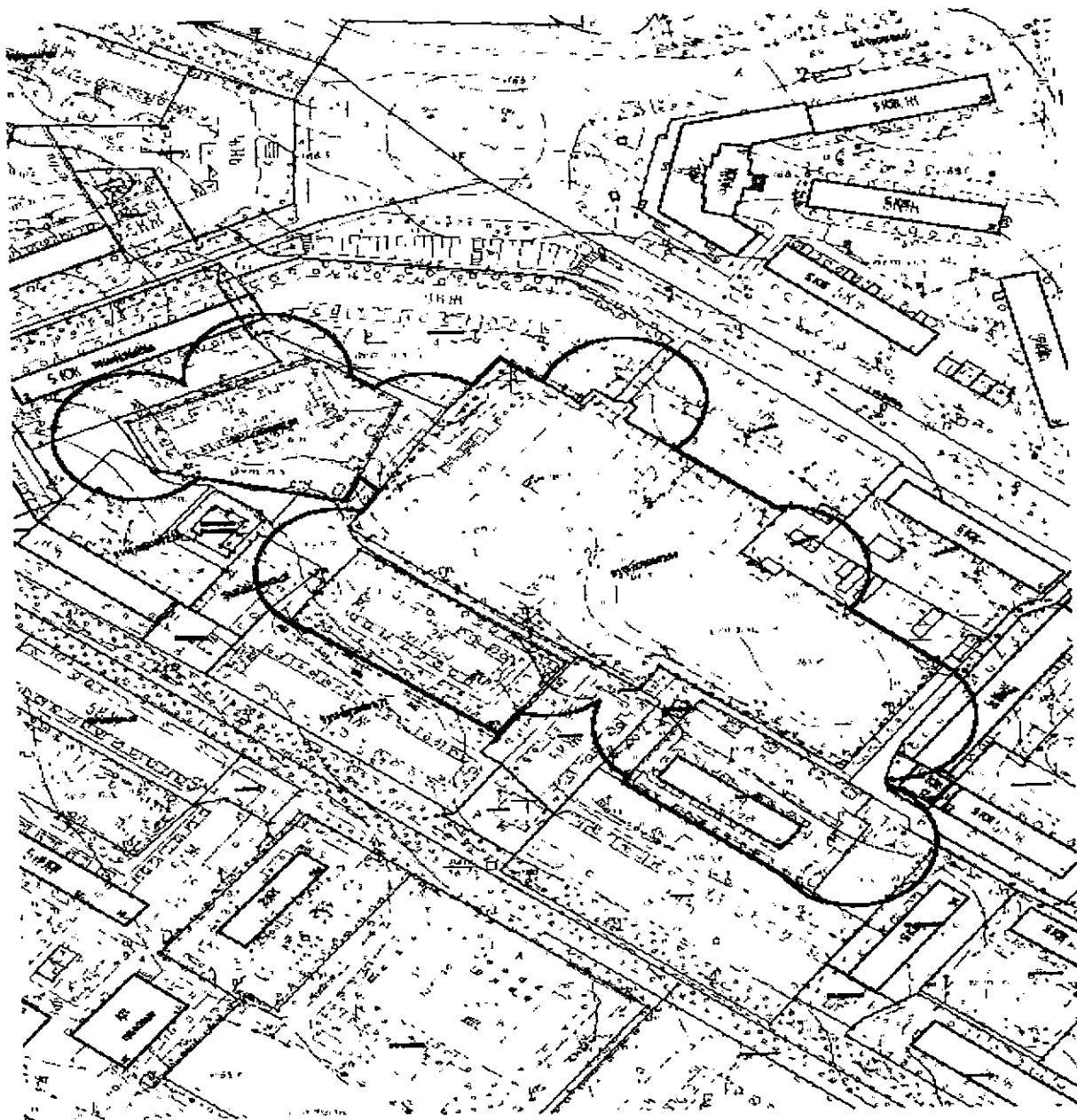
Приложение № 24
к постановлению
Администрации города Апатиты
от 23.07.2013 № 888

Схема границ прилегающей территории муниципального бюджетного дошкольного образовательного учреждения № 31 г. Апатиты (МБДОУ № 31 г. Апатиты)
г. Апатиты, ул. Гайдара, 1а



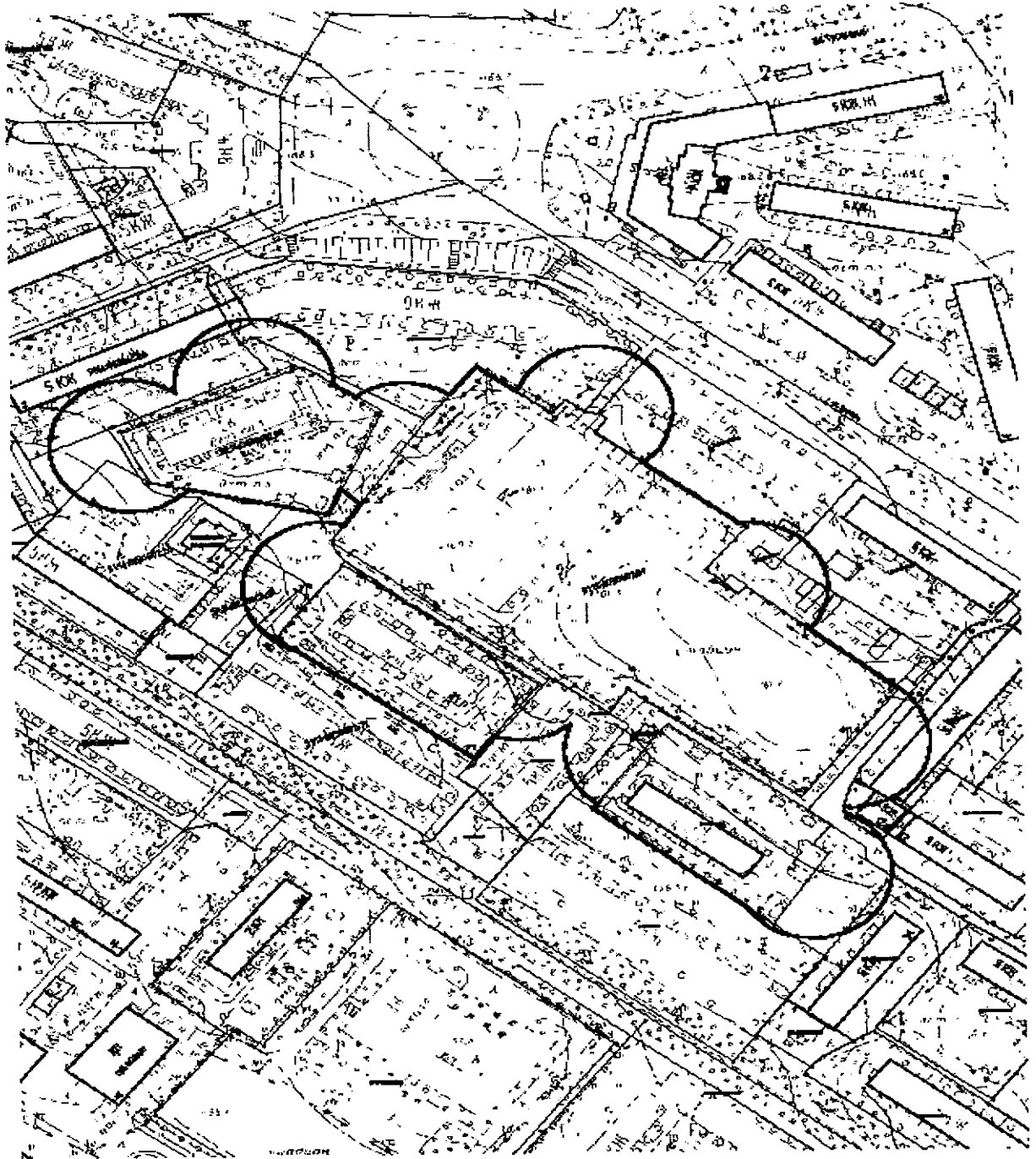
Приложение № 25
к постановлению
Администрации города Апатиты
от 23.07.2013 № 888

Схема границ прилегающей территории муниципального автономного дошкольного
образовательного учреждения № 35 г. Апатиты (МАДОУ № 35 г. Апатиты)
г. Апатиты, ул. Дзержинского, 21



Приложение № 31
к постановлению
Администрации города Апатиты
от 23.07.2013 № 888

Схема границ прилегающей территории муниципального бюджетного дошкольного образовательного учреждения № 50 г. Апатиты (МБДОУ № 50 г. Апатиты)
г. Апатиты, ул. Дзержинского, 33



Приложение № 66
к постановлению
Администрации города Апатиты
от 23.07.2013 № 888

Схема границ прилегающей территории Государственного областного бюджетного учреждения здравоохранения «Апатитско-Кировская центральная городская больница» (ГОБУЗ «Апатитско-Кировская ЦГБ») г. Апатиты, ул. Ленина, 32

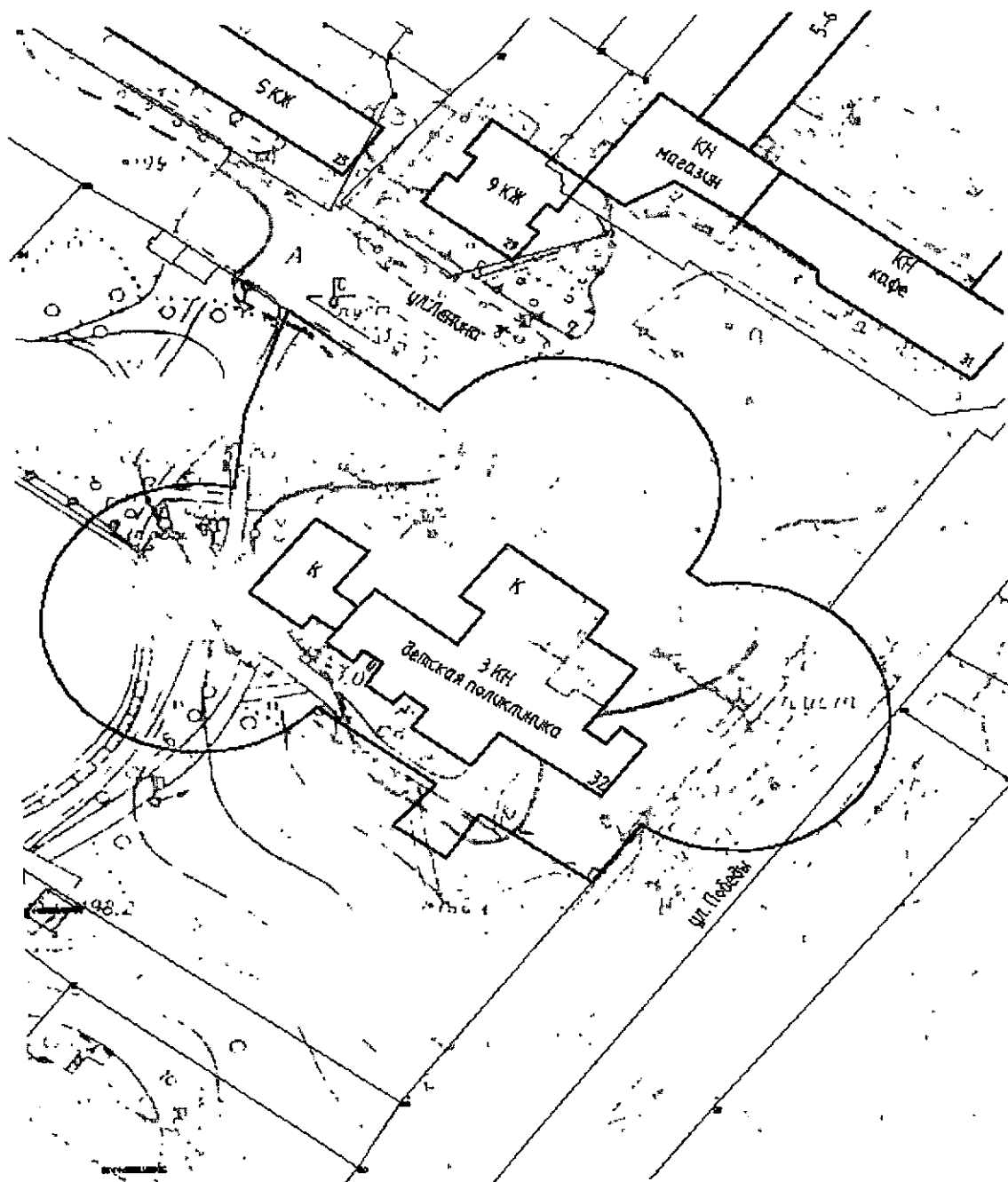
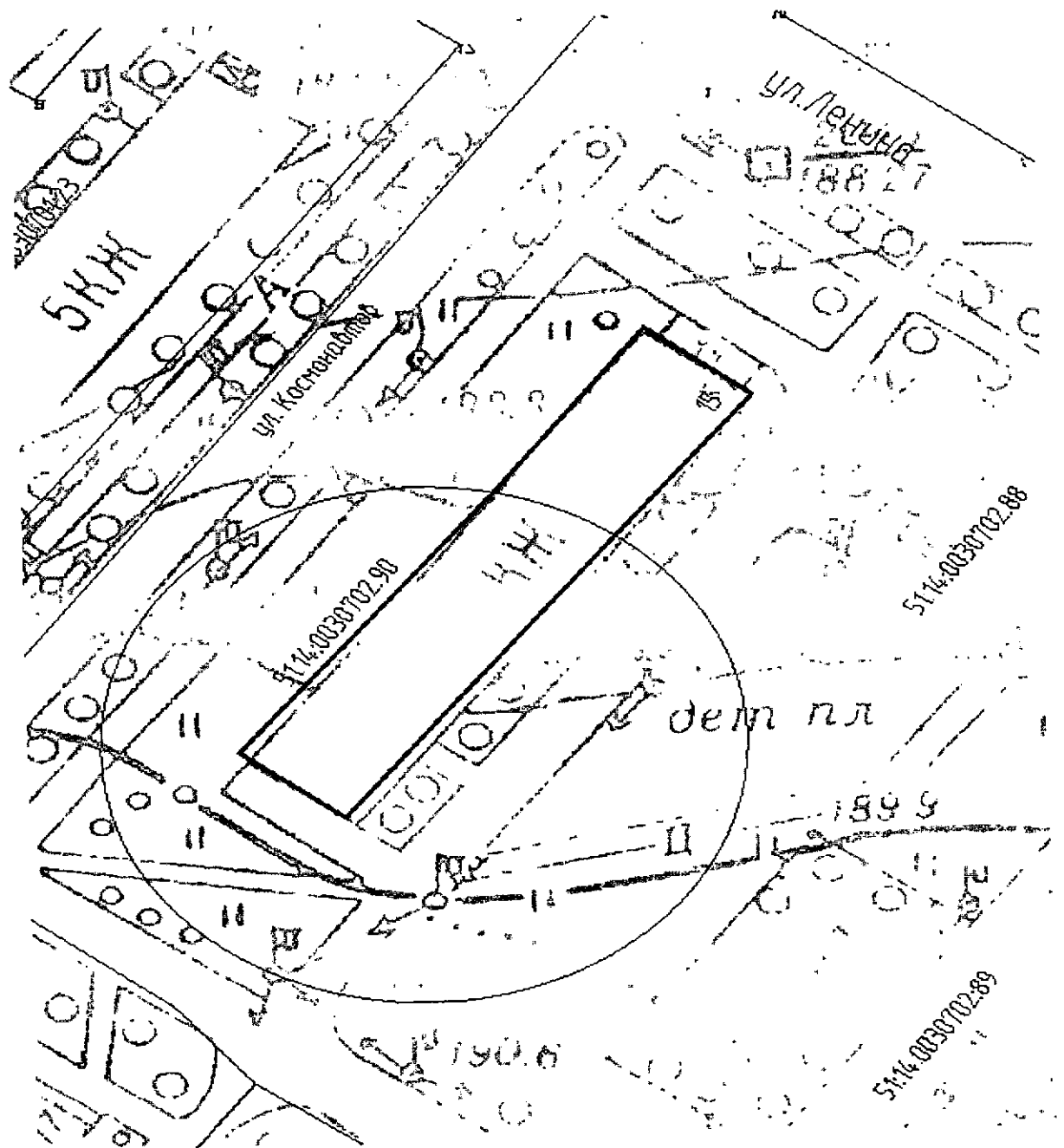


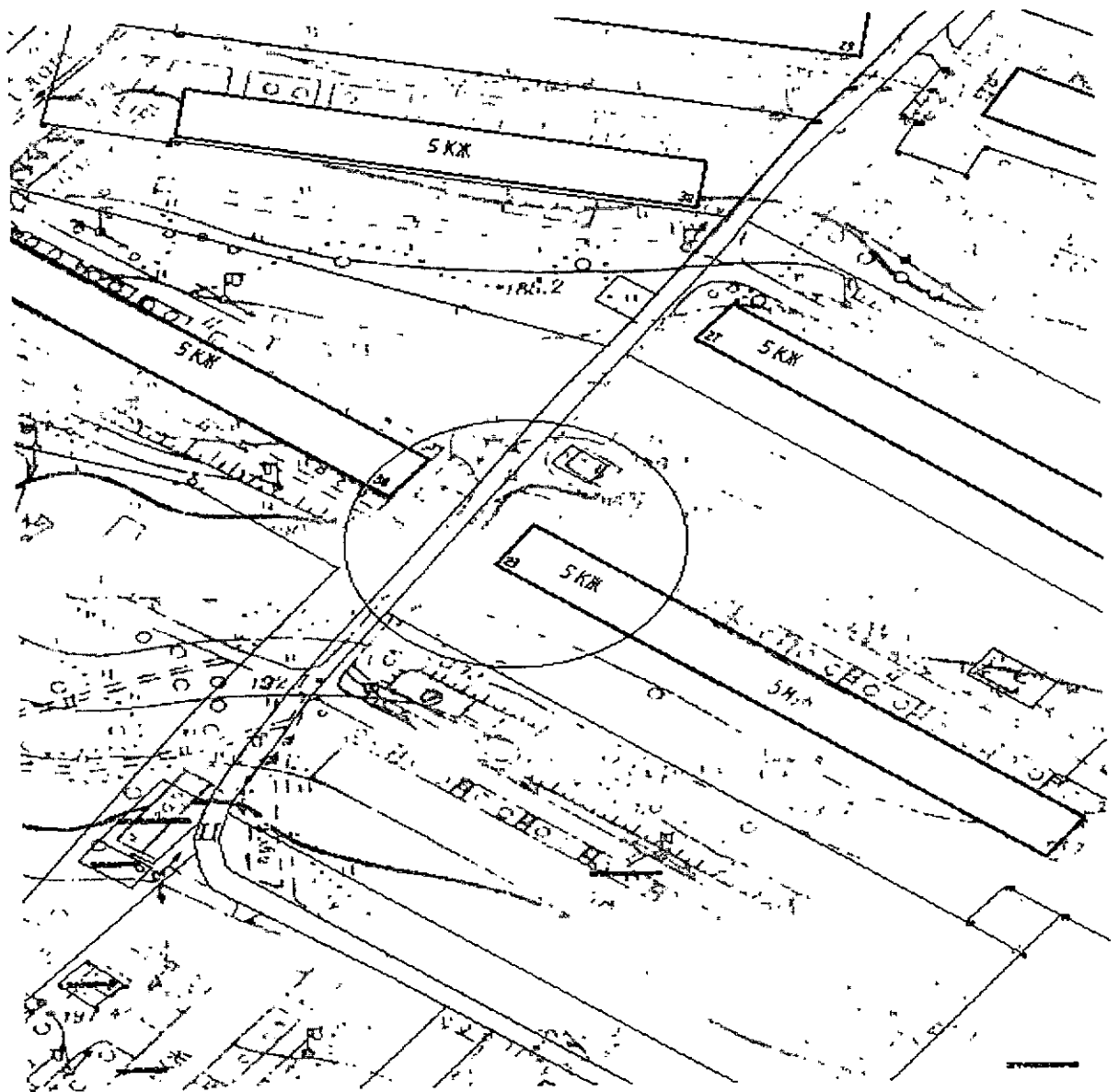
Схема границ прилегающей территории индивидуального предпринимателя
Батулиной Е.В.
г. Апатиты, ул. Космонавтов, 15



Приложение № 2
к постановлению
Администрации города Апатиты
от «18» 09 2019 № 1293

«Приложение № 118
к постановлению
Администрации города Апатиты
от 23.07.2013 № 888

Схема границ прилегающей территории общества с ограниченной ответственностью
«Апекс» (ООО «Апекс»)
г. Апатиты, ул. Победы, 23



Приложение № 119
к постановлению
Администрации города Апатиты
от 23.07.2013 № 888

Схема границ прилегающей территории общества с ограниченной ответственностью
«Фаворит плюс» (ООО «Фаворит плюс») г. Апатиты, ул. Дзержинского, 29

