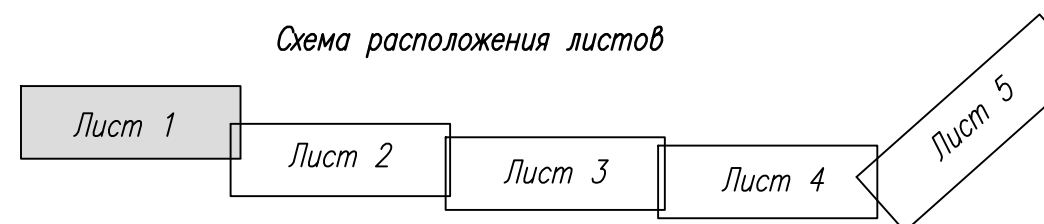


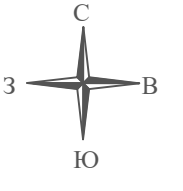
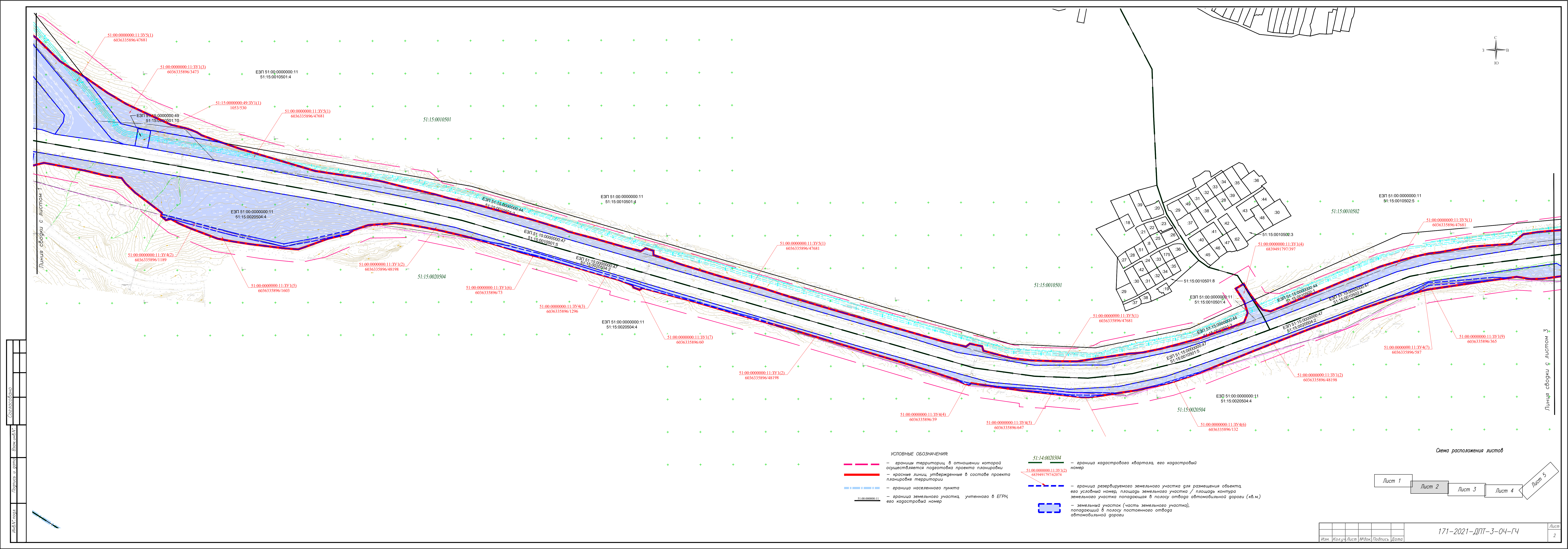
Согласовано	
Взам. инж.М.	
Подпись и дата	
Инв.М. год	

- УСЛОВНЫЕ ОБОЗНАЧЕНИЯ:
- границы территории, в отношении которой осуществляется подготовка проекта планировки
 - красные линии, утвержденные в составе проекта планировки территории
 - граница населенного пункта
 - граница земельного участка, учтенного в ЕГРН, его кадастровый номер
 - граница кадастрового квартала, его кадастровый номер
 - граница резервируемого земельного участка для размещения объекта, его условный номер, площадь земельного участка / площадь контура земельного участка попадающая в полосу отвода автомобильной дороги (кв.м.)
 - земельный участок (часть земельного участка), попадающий в полосу постоянного отвода автомобильной дороги

Примечание:
1-План составлен по материалам изысканий ООО "Дорводпроект" в 2020г.
2-Система координат СК-51 (зона 1)
3-Система высот - Балтийская 1977 г.
4-Перечень резервируемых земельных участков, которые полностью или частично попадают в полосу отвода автомобильной дороги представлен в Приложении.



				171-2021-ДПТ-3-04-ГЧ					
				Документация по планировке территории объекта "Реконструкция автомобильной дороги Апатиты-Кировск, км 2+688 – км 14+314"					
Изм	Кол.Л.	Лист	И.Док.	Подпись	Дата		Страница	Лист	Листов
Разработал			Афанасьева		09.2021	Основная часть проекта межевания территории	ПМТ	1	5
Проверил			Фомичева		09.2021				
ГИП			Поляничкин		09.2021				
Н.контроль			Кубетов		09.2021	Схема резервирования земель. Масштаб 1:2000	ООО "Дорводпроект"		



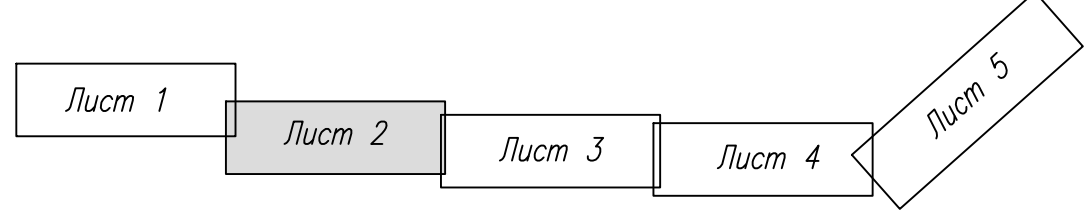
Линия съединки с листом 1

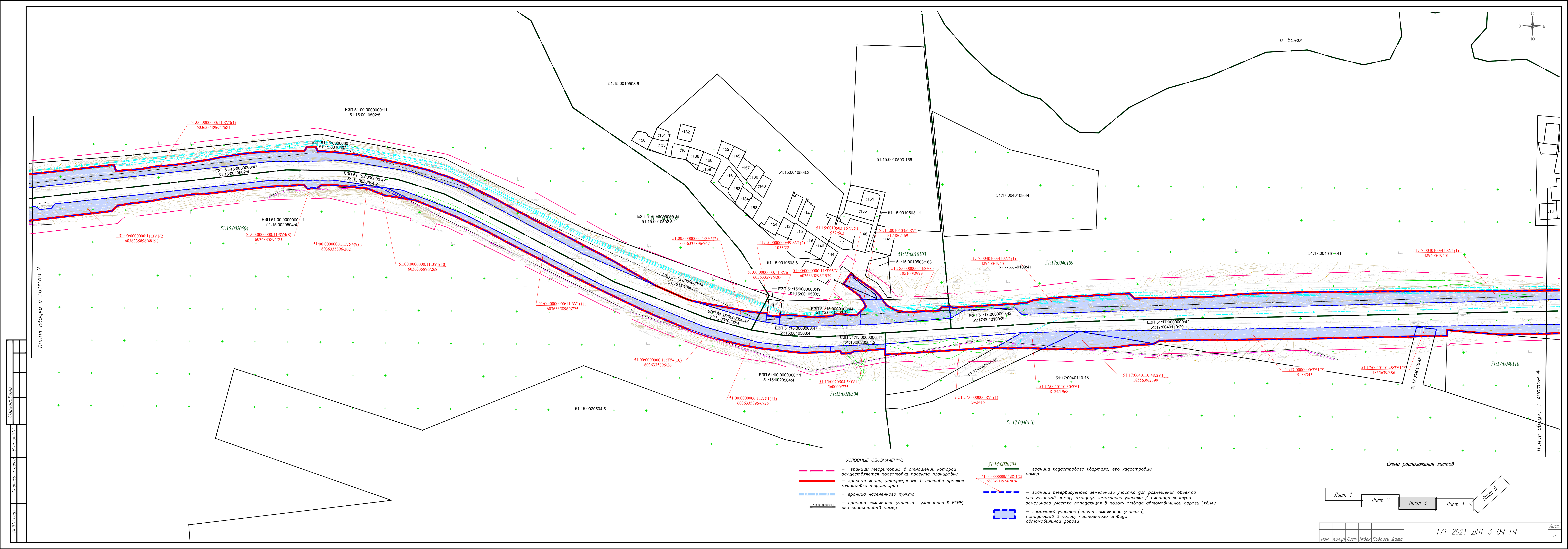
Линия съединки с листом 3

- УСЛОВНЫЕ ОБОЗНАЧЕНИЯ
- границы территории, в отношении которой осуществляется подготовка проекта планировки
 - красные линии, утвержденные в составе проекта планировки территории
 - граница населенного пункта
 - граница земельного участка, учтенного в ЕГРН, его кадастровый номер

- граница кадастрового квартала, его кадастровый номер
- граница резервируемого земельного участка для размещения объекта, его условный номер, площадь земельного участка / площадь контура земельного участка попадающая в полосу отвода автомобильной дороги (кв.м.)
- земельный участок (часть земельного участка), попадающий в полосу постоянного отвода автомобильной дороги

Схема расположения листов



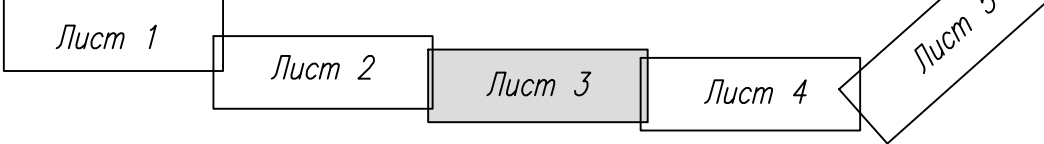


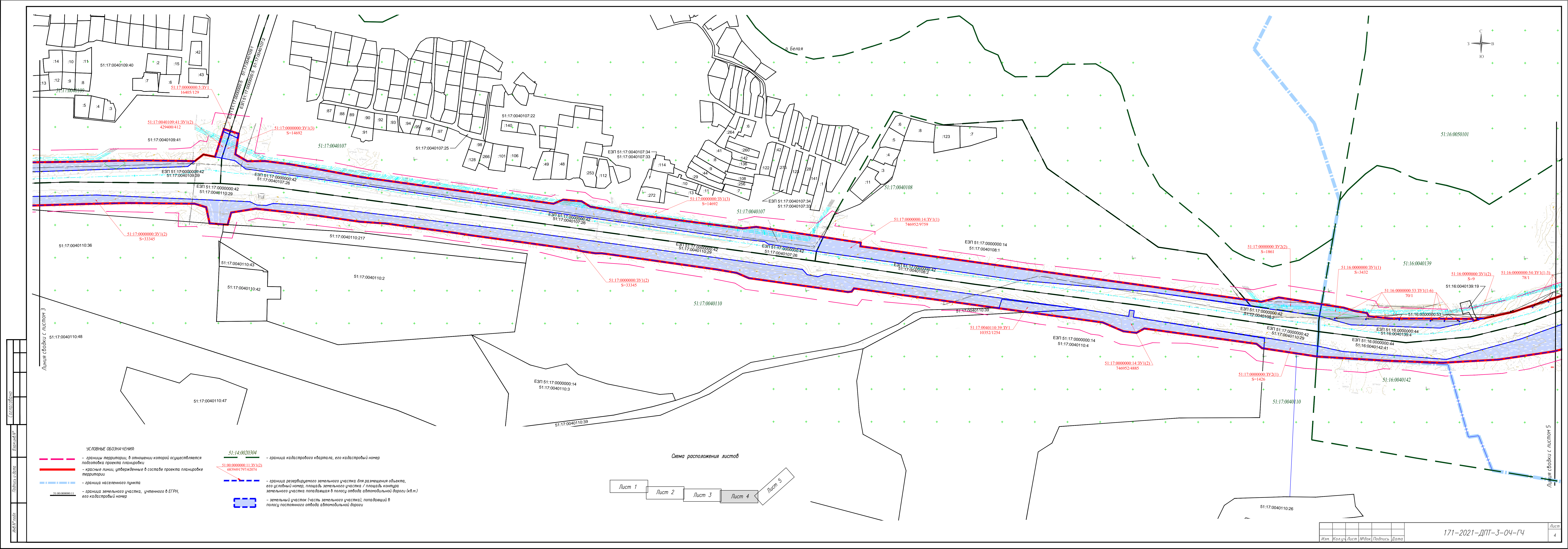
Линия связи с листом 2

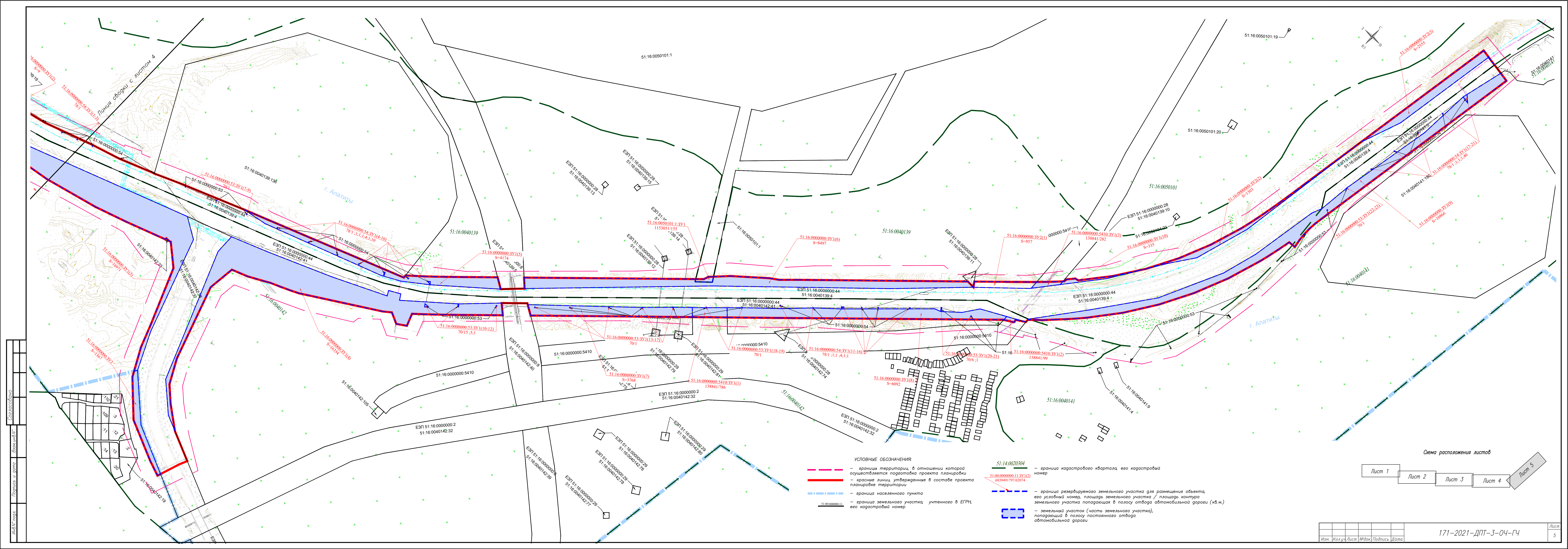
Линия связи с листом 4

- УСЛОВНЫЕ ОБОЗНАЧЕНИЯ:
- границы территории, в отношении которой осуществляется подготовка проекта планировки
 - красные линии, утвержденные в составе проекта планировки территории
 - граница населенного пункта
 - граница земельного участка, учтенного в ЕГРН, его кадастровый номер
 - граница кадастрового квартала, его кадастровый номер
 - граница резервируемого земельного участка для размещения объекта, его условный номер, площадь земельного участка / площадь контура земельного участка попадающая в полосу отвода автомобильной дороги (кв.м.)
 - земельный участок (часть земельного участка), попадающий в полосу постоянного отвода автомобильной дороги

Схема расположения листов







- УСЛОВНЫЕ ОБОЗНАЧЕНИЯ:
- границы территории, в отношении которой осуществляется подготовка проекта планировки
 - красные линии, утвержденные в составе проекта планировки территории
 - граница населенного пункта
 - граница земельного участка, учтенного в ЕГРН, его кадастровый номер

- границы кадастрового квартала, его кадастровый номер
- граница резервируемого земельного участка для размещения объекта, его условный номер, площадь земельного участка / площадь контура земельного участка попадающая в полосу отвода автомобильной дороги (кв.м.)
- земельный участок (часть земельного участка), попадающий в полосу постоянного отвода автомобильной дороги

