

Схема размещения гаражей, являющихся некапитальными строениями масштаб 1:2000

УТВЕРЖДЕНА
постановлением Администрации г.Апатиты
Мурманской области

№ _____

Вид объекта: некапитальные строения - металлические гаражи

Площадь земельного участка: 13402 кв.м.

Схема № 12

Местоположение объекта: ул. Северная, ГЭК 5, 13, 15.

Требования к территории:

1. Гаражные кооперативы обеспечивают надлежащее санитарное состояние территорий массивов боксовых гаражей и прилегающих территорий, в том числе водоохраных зон водных объектов, а собственники (правообладатели) индивидуальных гаражей - территории индивидуальных гаражей и прилегающей территории;

2. Ответственность за санитарное содержание земельного участка, гаражных строений (боксов) гаражного кооператива возлагается на председателя гаражного кооператива, а индивидуального гаража - на собственника (правообладателя);

3. Окраска гаражных строений должна быть выполнена в единой цветовой гамме.

Должна сохраняться целостность конструкций гаражных строений;

4. Гаражные кооперативы, собственники (правообладатели) индивидуальных гаражей обязаны:

- проводить регулярную уборку территории;

- обеспечивать надлежащее техническое и санитарное содержание, своевременный ремонт и покраску гаражных строений;

- обеспечивать нанесение информации на фасады гаражных строений (боксов) с названием гаражного кооператива и указанием номеров гаражных строений;

- оборудовать места для сбора отходов урнами, контейнерами в соответствии с объемом накопления отходов, а также места для установки емкости для сбора горюче-смазочных материалов;

- обеспечивать сбор и вывоз отходов в соответствии с Правилами, не допуская захламления территории;

- обеспечивать сохранность существующих зеленых насаждений;

- обеспечивать надлежащее содержание и своевременный ремонт покрытий поверхности, малых архитектурных форм, других элементов благоустройства, размещенных на земельном участке.

5. Запрещается:

- складировать и хранить любые материалы на крышах гаражных строений (боксов);

- складировать отходы вне специально оборудованных мест, захламлять территорию гаражных кооперативов и прилегающую территорию;

- использовать для складирования мусора контейнеры жилых домов;

- выдвигать или перемещать снег, счищаемый с территории гаражного кооператива (индивидуального гаража), на проезжую часть, тротуары, внутриквартальные проезды и придомовые территории;

- сжигать листву, отходы производства и потребления.

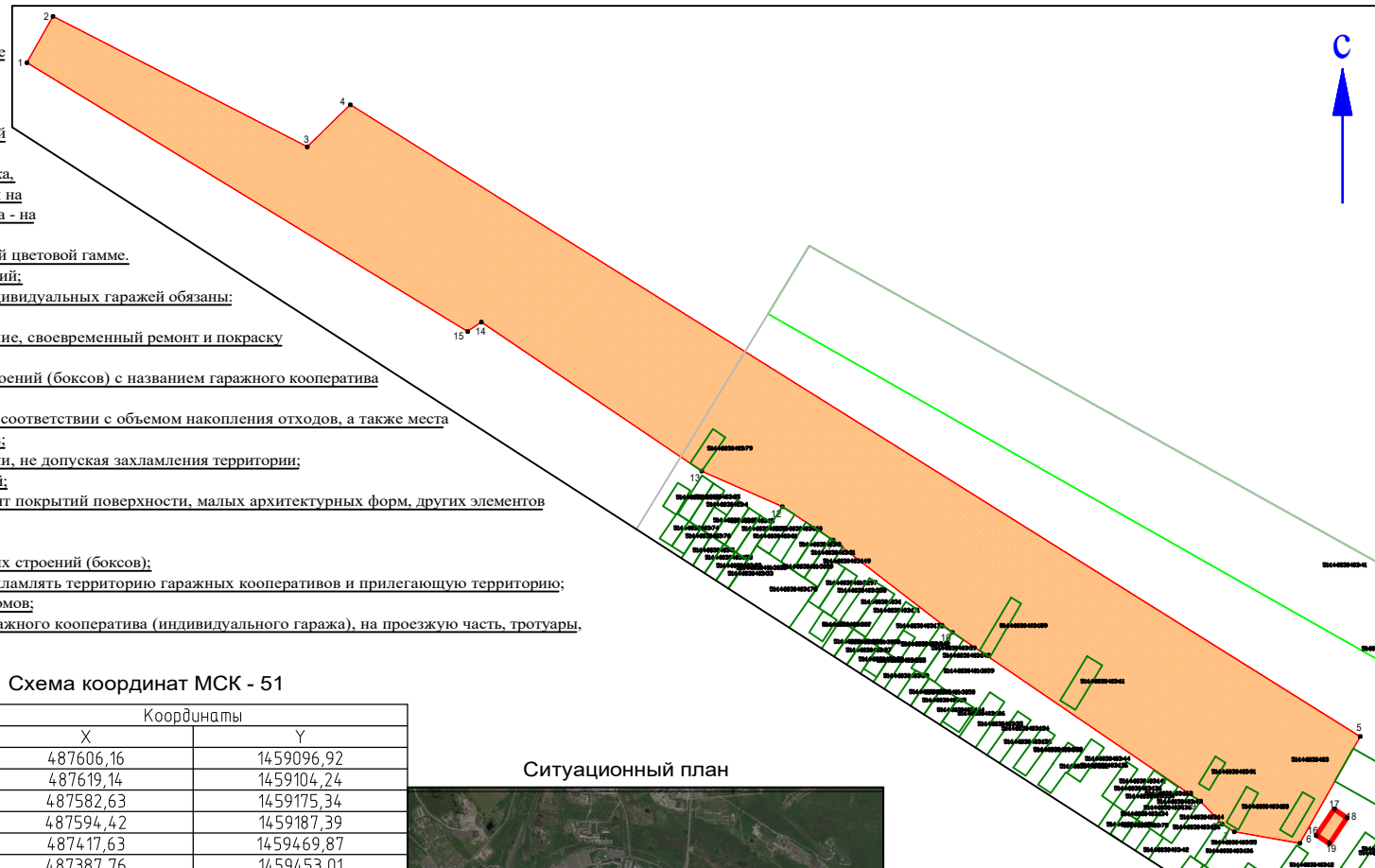
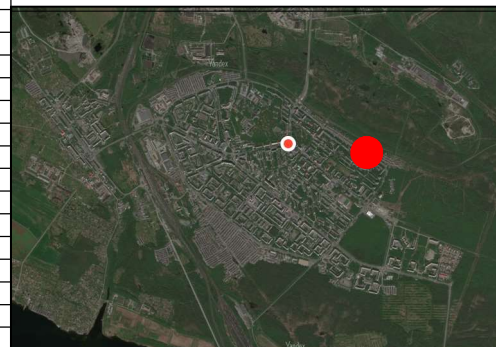


Схема координат МСК - 51

Срок размещения объекта: 10 лет

Обозначение характерных точек границ	Координаты	
	X	Y
1	487606,16	1459096,92
2	487619,14	1459104,24
3	487582,63	1459175,34
4	487594,42	1459187,39
5	487417,63	1459469,87
6	487387,76	1459453,01
7	487391,01	1459434,62
8	487393,10	1459431,30
9	487399,50	1459425,22
10	487446,79	1459355,78
11	487472,58	1459322,43
12	487481,96	1459308,26
13	487491,91	1459285,70
14	487533,56	1459224,05
15	487530,97	1459220,20
16	487390,08	1459457,72
17	487397,37	1459462,60
18	487394,85	1459466,16
19	487387,61	1459461,32

Ситуационный план



Условные обозначения:

- границы расположения существующих гаражей, являющихся некапитальными сооружениями
- границы земельного участка