

Схема размещения гаражей, являющихся некапитальными строениями масштаб 1:1000

УТВЕРЖДЕНА
 постановлением Администрации г.Апатиты
 Мурманской области

" ___ " _____ № _____

Схема № 14

Вид объекта: некапитальные строения - металлические гаражи

Площадь земельного участка: 5267 кв.м.

Местоположение объекта: ул. Кирова, ГЭК 0.

Требования к территории:

1. Гаражные кооперативы обеспечивают надлежащее санитарное состояние территорий массивов боксовых гаражей и прилегающих территорий, в том числе водоохранных зон водных объектов, а собственники (правообладатели) индивидуальных гаражей - территории индивидуальных гаражей и прилегающей территории;

2. Ответственность за санитарное содержание земельного участка, гаражных строений (боксов) гаражного кооператива возлагается на председателя гаражного кооператива, а индивидуального гаража - на собственника (правообладателя);

3. Окраска гаражных строений должна быть выполнена в единой цветовой гамме. Должна сохраняться целостность конструкций гаражных строений;

4. Гаражные кооперативы, собственники (правообладатели) индивидуальных гаражей обязаны:

- проводить регулярную уборку территории;

- обеспечивать надлежащее техническое и санитарное содержание, своевременный ремонт и покраску гаражных строений;

- обеспечивать нанесение информации на фасады гаражных строений (боксов) с названием гаражного кооператива и указанием номеров гаражных строений;

- оборудовать места для сбора отходов урнами, контейнерами в соответствии с объемом накопления отходов, а также места для установки емкости для сбора горюче-смазочных материалов;

- обеспечивать сбор и вывоз отходов в соответствии с Правилами, не допуская захламления территории;

- обеспечивать сохранность существующих зеленых насаждений;

- обеспечивать надлежащее содержание и своевременный ремонт покрытий поверхности, малых архитектурных форм, других элементов благоустройства, размещенных на земельном участке.

5. Запрещается:

- складировать и хранить любые материалы на крышах гаражных строений (боксов);

- складировать отходы вне специально оборудованных мест, захламлять территорию гаражных кооперативов и прилегающую территорию;

- использовать для складирования мусора контейнеры жилых домов;

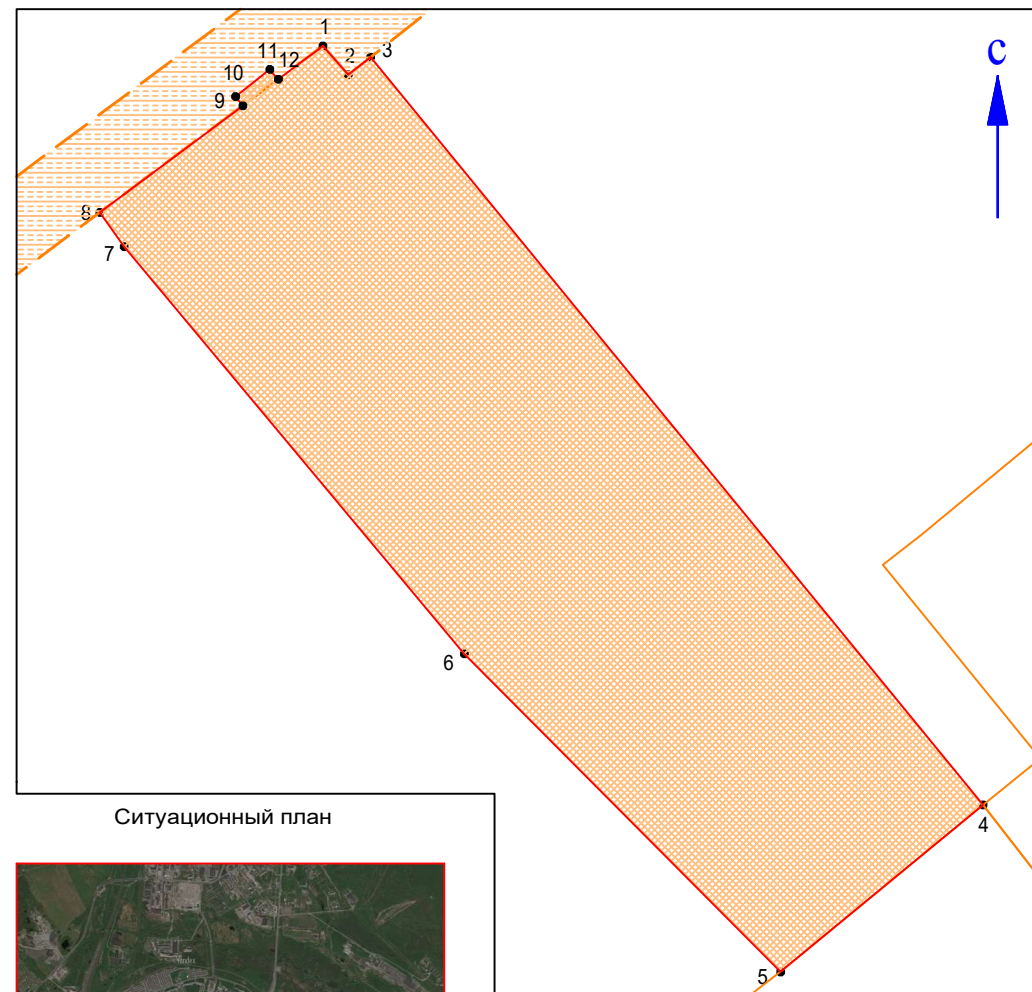
- выдвигать или перемещать снег, счищаемый с территории гаражного кооператива (индивидуального гаража), на проезжую часть, тротуары, внутриквартальные проезды и придомовые территории;

- сжигать листву, отходы производства и потребления.

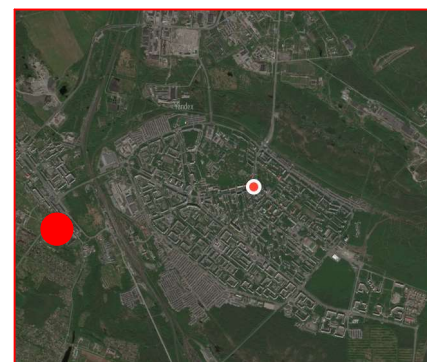
Срок размещения объекта: 10 лет

Схема координат МСК - 51

Обозначение характерных точек границы	Координаты	
	X	Y
1	487159,58	1456243,84
2	487155,75	1456247,18
3	487158,09	1456250,15
4	487059,20	1456331,16
5	487037,10	1456304,37
6	487079,16	1456262,54
7	487133,02	1456217,57
8	487137,55	1456214,35
9	487152,89	1456232,30
10	487156,48	1456236,83
11	487153,53	1456239,17
12	487150,10	1456234,47



Ситуационный план



Условные обозначения:

- границы расположения существующих гаражей, являющихся некапитальными сооружениями
- границы земельного участка
- Охранная зона инженерных сетей водоснабжения и водоотведения