

Схема размещения гаражей, являющихся некапитальными строениями масштаб 1:500

УТВЕРЖДЕНА

постановлением
Администрации города Апатиты

от " " №
Схема № 20

ВВид объекта: некапитальные строения - металлические гаражи

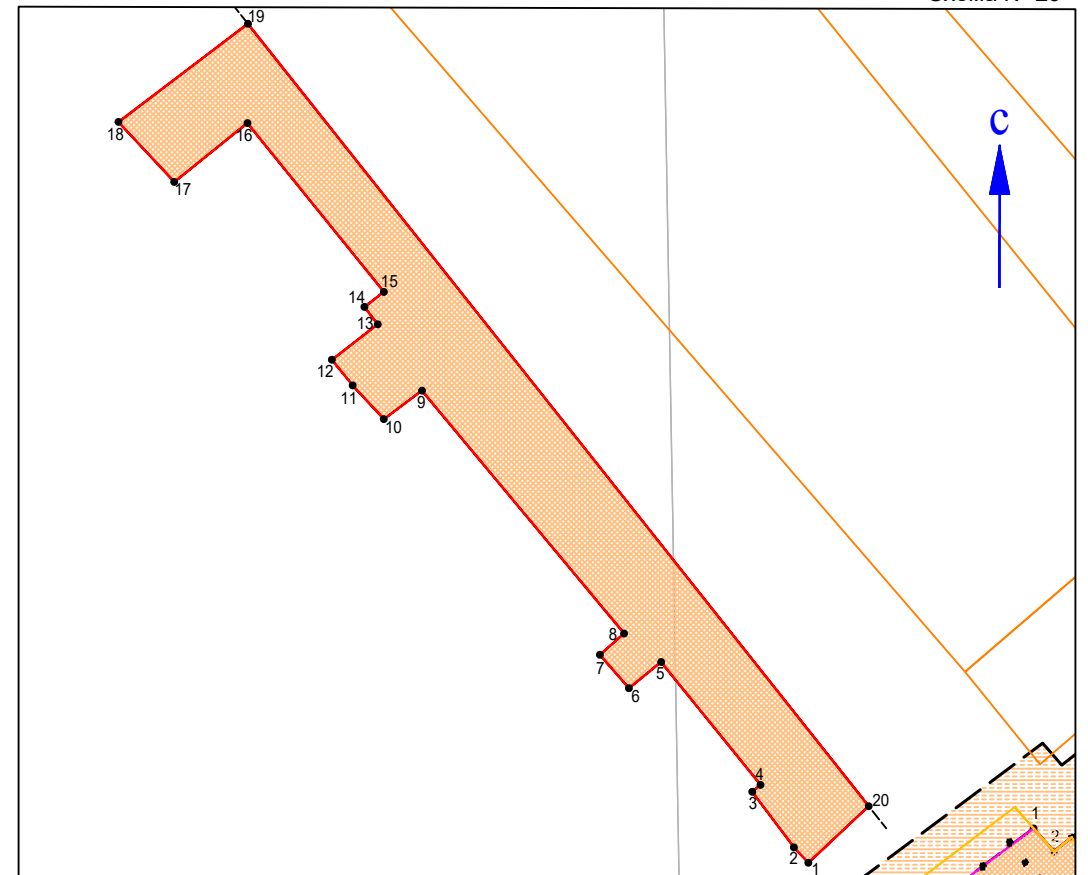
Площадь земельного участка: 2480 кв.м.

Местоположение объекта: Мурманская область, муниципальный округ город Апатиты, город Апатиты, в районе многоквартирного дома № 17 по ул. Кирова.

Требования к внешнему виду объекта:

1. Гаражные кооперативы обеспечивают надлежащее санитарное состояние массивов боксовых гаражей и прилегающих территорий;
2. Окраска гаражных строений должна быть выполнена в единой цветовой гамме. Должна сохраняться целостность конструкций гаражных строений;
3. Гаражные кооперативы, собственники (правообладатели) индивидуальных гаражей обязаны:
 - проводить регулярную уборку;
 - обеспечивать надлежащее техническое и санитарное содержание, своевременный ремонт и покраску гаражных строений;
 - обеспечивать нанесение информации на фасады гаражных строений (боксов) с названием гаражного кооператива и указанием номеров гаражных строений;
 - оборудовать места для сбора отходов урнами, контейнерами в соответствии с объемом накопления отходов, а также места для установки емкости для сбора горюче-смазочных материалов;
 - обеспечивать сбор и вывоз отходов в соответствии с Правилами, не допуская захламления;
 - обеспечивать надлежащее содержание и своевременный ремонт покрытий поверхности, малых архитектурных форм, других элементов благоустройства, размещенных на земельном участке.
4. Запрещается:
 - складировать и хранить любые материалы на крышах гаражных строений (боксов);
 - складировать отходы вне специально оборудованных мест, захламлять территорию гаражных кооперативов и прилегающую территорию;
 - использовать для складирования мусора контейнеры жилых домов;
 - выдвигать или перемещать снег, счищаемый с территории гаражного кооператива (индивидуального гаража), на проезжую часть, тротуары, внутриквартальные проезды и придомовые территории;
 - сжигать листву, отходы производства и потребления.

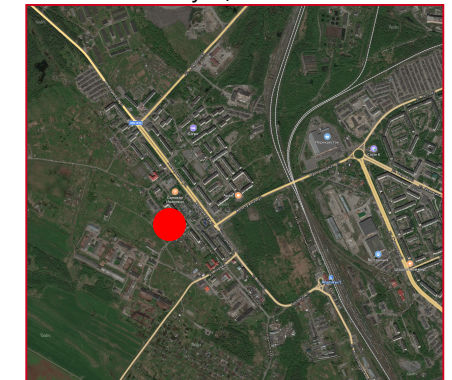
Срок размещения объекта: 10 лет



Ведомость координат МСК - 51

Планировка характерных точек границ	Координаты		Планировка характерных точек границ	Координаты	
	X	Y		X	Y
1	487153.90	456206.60	19	487242.94	456135.4
2	487156.49	456204.2	18	487245.82	456133.70
3	487165.62	456197.33	17	487248.79	456136.47
4	487166.78	456198.68	16	487276.2	456113.87
5	487187.10	456182.26	15	487266.48	456101.79
6	487182.77	456176.93	14	487276.4	456097.53
7	487188.30	456172.1	13	487292.63	456113.99
8	487191.80	456176.13	12	487163.79	456216.57
9	487231.97	456142.73	11	487153.90	456206.60
10	487271.78	456136.4			
11	487232.83	456131.26			
12	487237.08	456127.82			

Ситуационный план



Условные обозначения:

- границы расположения существующих гаражей, являющихся некапитальными сооружениями
- границы земельного участка