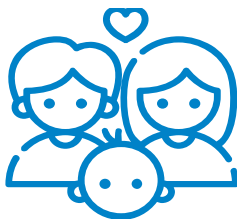




Правительство  
Мурманской области

**МЕРЫ СОЦИАЛЬНОЙ ПОДДЕРЖКИ СЕМЬЯМ С ДЕТЬМИ,  
ПРЕДОСТАВЛЯЕМЫЕ В МУРМАНСКОЙ ОБЛАСТИ  
В 2022 ГОДУ**



## МЕРЫ СОЦИАЛЬНОЙ ПОДДЕРЖКИ ДЛЯ СЕМЕЙ С ДЕТЬМИ

24 ВСЕГО, ИЗ НИХ

15 РЕГИОНАЛЬНЫХ

Ежемесячная денежная выплата,  
предусмотренная для обеспечения  
полноценным питанием беременных  
женщин, кормящих матерей и детей в  
возрасте до 3-х лет

### РАЗМЕР ВЫПЛАТЫ

от 0 до 6 месяцев

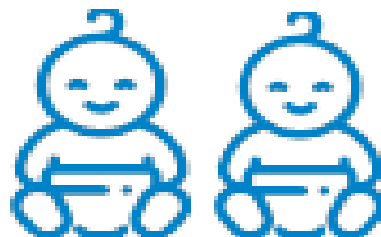
2 000 руб.

от 6 месяцев до 3 лет

1 000 руб.

Региональное единовременное пособие  
при рождении одновременно  
двух и более детей

в размере 15 584,44 руб.



Подарочный набор  
«ПОДАРОК НОВОРОЖДЕННОМУ»

С 1 января 2021 года  
на всех новорожденных детей



# СОЦИАЛЬНАЯ ПОДДЕРЖКА СЕМЕЙ С ДЕТЬМИ

ЕЖЕМЕСЯЧНАЯ ДЕНЕЖНАЯ ВЫПЛАТА  
в связи с рождением (усыновлением) первого  
ребенка



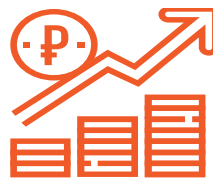
Размер выплаты: **19 620** руб.

УСЛОВИЯ:

Размер среднедушевого дохода семьи

2021 год - **37 290,00** руб. на человека

2022 год - **44 094,00** руб. на человека



ЕЖЕМЕСЯЧНАЯ ДЕНЕЖНАЯ ВЫПЛАТА  
при рождении первого ребенка до достижения  
им возраста полутора лет

Размер выплаты: **14 000** руб.

УСЛОВИЯ:

Предоставляется женщине в возрасте

до **26** лет **БЕЗ УЧЕТА ДОХОДОВ СЕМЬИ**

## ЕЖЕМЕСЯЧНАЯ ДЕНЕЖНАЯ ВЫПЛАТА на ребенка в возрасте от трех до семи лет включительно



Размер выплаты

9 810 руб.

14 715 руб.

19 620 руб.

### УСЛОВИЯ:

Размер СДД семьи не превышает  
величину прожиточного минимума (ВПМ)  
на душу населения

2022 год - 20 227,00 руб. на человека

## РЕГИОНАЛЬНОЕ ЕДИНОВРЕМЕННОЕ ПОСОБИЕ при поступлении ребенка в первый класс



с 1 июня 2022 года

размер 4 952,18 руб.

для **МНОГОДЕТНЫХ СЕМЕЙ**  
ПРЕДОСТАВЛЯЕТСЯ  
БЕЗ УЧЕТА ДОХОДА СЕМЬИ

## ЕЖЕМЕСЯЧНАЯ ДЕНЕЖНАЯ ВЫПЛАТА нуждающимся в поддержке семьям при рождении третьего или последующих детей до достижения ребенком возраста трех лет



Размер выплаты

19 620 руб.

### УСЛОВИЯ:

Размер СДД семьи в 2022 году

47 698,00 руб.

на человека

## РЕГИОНАЛЬНЫЙ МАТЕРИНСКИЙ (СЕМЕЙНЫЙ) КАПИТАЛ



В размере  
**136 140,32** руб.  
с 1 июня 2022 - **141 585,93** руб.

С 1 января 2022 года можно воспользоваться средствами РМК сразу после рождения (усыновления) третьего ребенка и последующих детей

РМК в отличие от федерального материнского капитала положен при рождении каждого последующего ребенка, начиная с третьего, т.е. **МНОГОКРАТНО**

## ЕДИНОВРЕМЕННАЯ ВЫПЛАТА

к Международному дню семьи лицам, награжденным орденом «Родительская слава», медалью ордена «Родительская слава»

Размер выплаты  
увеличился

с 1 000 руб.



до 5 000 руб.

Выплата осуществляется на каждого ребенка, проживающего на территории Мурманской области, в возрасте до 18 лет и (или) до 23 лет при условии обучения детей, достигших 18 лет, в образовательных организациях по очной форме обучения

# МЕРЫ СОЦИАЛЬНОЙ ПОДДЕРЖКИ, ПРЕДОСТАВЛЯЕМЫЕ ПЕНСИОННЫМ ФОНДОМ РФ

С 1 февраля 2022 индексация на 8,4%



ЕДИНОВРЕМЕННОЕ ПОСОБИЕ ПРИ РОЖДЕНИИ РЕБЕНКА

Размер 28 661,88 руб.

ЕЖЕМЕСЯЧНОЕ ПОСОБИЕ ПО УХОДУ ЗА РЕБЕНКОМ

Размер 10 748,93 руб.

ЕДИНОВРЕМЕННОЕ ПОСОБИЕ БЕРЕМЕННОЙ ЖЕНЕ ВОЕННОСЛУЖАЩЕГО,  
проходящего военную службу по призыву

Размер 45 389,08 руб.

ЕЖЕМЕСЯЧНОЕ ПОСОБИЕ НА РЕБЕНКА ВОЕННОСЛУЖАЩЕГО,  
проходящего военную службу по призыву

Размер 19 452,45 руб.

ФЕДЕРАЛЬНЫЙ МАТЕРИНСКИЙ (СЕМЕЙНЫЙ) КАПИТАЛ

Размер 693 144,10 руб.  
(524 527,90 руб. + 168 616,20 руб.)



ЕЖЕМЕСЯЧНОЕ ПОСОБИЕ ЖЕНЩИНАМ,  
вставшим на учет в медицинских учреждениях  
в ранние сроки беременности



Размер выплаты: **11 023,50** руб.

ЧТО СОСТАВЛЯЕТ:

**50%** величины прожиточного минимума  
для трудоспособного населения



ЕЖЕМЕСЯЧНОЕ ПОСОБИЕ  
на ребенка в возрасте  
от восьми до семнадцати лет



Размер выплаты: **9 810** руб.

ЧТО СОСТАВЛЯЕТ:

**50%** величины прожиточного минимума  
на детей



Цифровизация государственных услуг  
максимальный акцент на дистанционный формат их оформления  
минимизация личных обращений граждан



Внедрение механизма предоставления государственных услуг в  
проактивном (упреждающем) режиме

ПРОАКТИВНОЕ  
ИНФОРМИРОВАНИЕ

16  
ГОСУДАРСТВЕННЫХ УСЛУГ

БЕЗЗАЯВИТЕЛЬНОЕ  
ПРОДЛЕНИЕ  
УЖЕ УСТАНОВЛЕННОЙ  
СОЦИАЛЬНОЙ ВЫПЛАТЫ





Правительство  
Мурманской области

**Спасибо за внимание!**