



**Инструмент
финансовой поддержки
малого бизнеса**

Социальный контракт на открытие ИП/самозанятости





Социальный контракт

Социальный контракт - соглашение между гражданином и Центром социальной поддержки населения, где учреждение обязуется оказать социальную помощь, а гражданин реализует мероприятия программы по выходу из трудной жизненной ситуации.



Программа разрабатывается совместно с заявителем на период действия контракта, учитывая потребности заявителя и направление обращения.



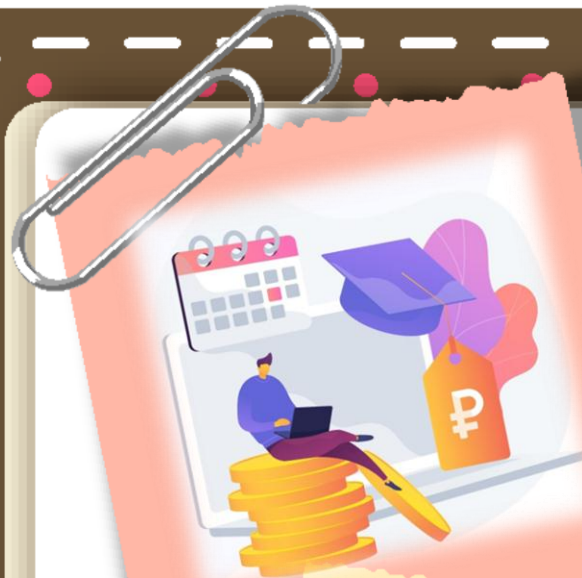
С кем заключается?

Социальный контракт на осуществление ИПД

Заключается с гражданами, планирующими регистрацию в качестве индивидуального предпринимателя или применение «Налог на профессиональный доход»; гражданам, применяющим «Налог на профессиональный доход», относящимся к:

- малоимущим семьям, в том числе имеющим в своем составе несовершеннолетнего (их) ребенка (детей);
- малоимущим семьям, имеющим в своем составе неработающего трудоспособного члена семьи и малоимущим одиноко проживающим неработающим трудоспособным гражданам.





**Денежные средства
могут быть
использованы на:**

- приобретение оборудования и материалов, инструментов, оплату аренды, обучение, услуг сотовой связи и интернета, проезда, приобретение товаров первой необходимости (одежда, обувь и пр.)
- до 15%-на расходы имущественных обязательств на праве аренды;
- до 5%-расходы на постановку на учет в качестве индивидуального предпринимателя или налогоплательщика на профессиональный доход, в размере понесенных расходов.





Социальный контракт

С 1 ноября 2021 г. для граждан, желающих открыть собственное дело предоставлена возможность, при наличии бизнес-плана (планируемые затраты), получить одновременно до 250 000 рублей в рамках адресной государственной социальной помощи на основании социального контракта





Взаимодействие:

Организации оказывающие государственную поддержку на открытие своего дела :

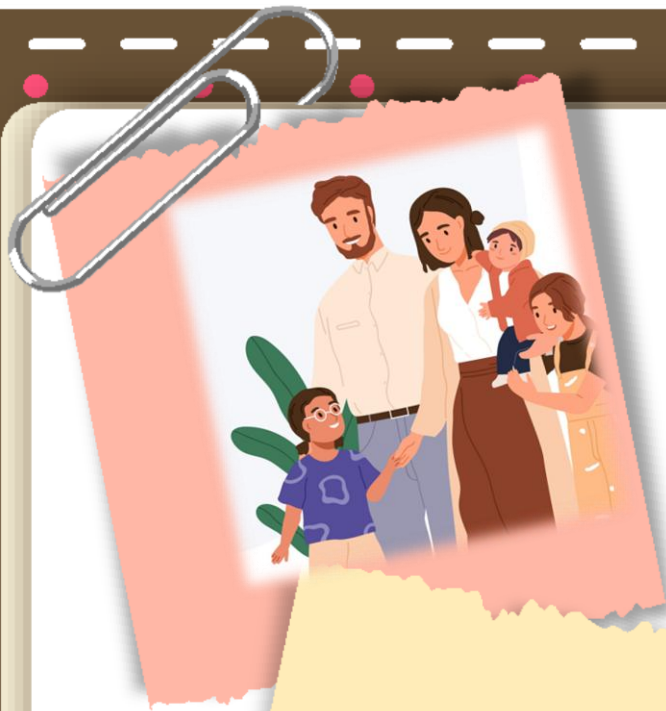
- Центр социальной поддержки населения (<https://minsoc.gov-murman.ru/about/podved/info.php>);
- Центр занятости населения (<https://minsoc.gov-murman.ru/about/podved/info.php>);
- Центр поддержки предпринимательства (<https://xn--51-9kcqjfo7a.xn--p1ai/>);
- Хибинский центр развития бизнеса (https://vk.com/hibinskiy_crb);
- ГОБУ «Мурманский региональный инновационный бизнес-инкубатор» (<https://mribi.ru/>);
- Фонд развития малого и среднего предпринимательства (<https://formap.ru/>).



**Способы подачи
заявлений:**

- лично или посредством почтовой связи в центр социальной поддержки населения;
- через многофункциональный центр предоставления государственных и муниципальных услуг;
- в электронном виде через «Единый портал государственных и муниципальных услуг»





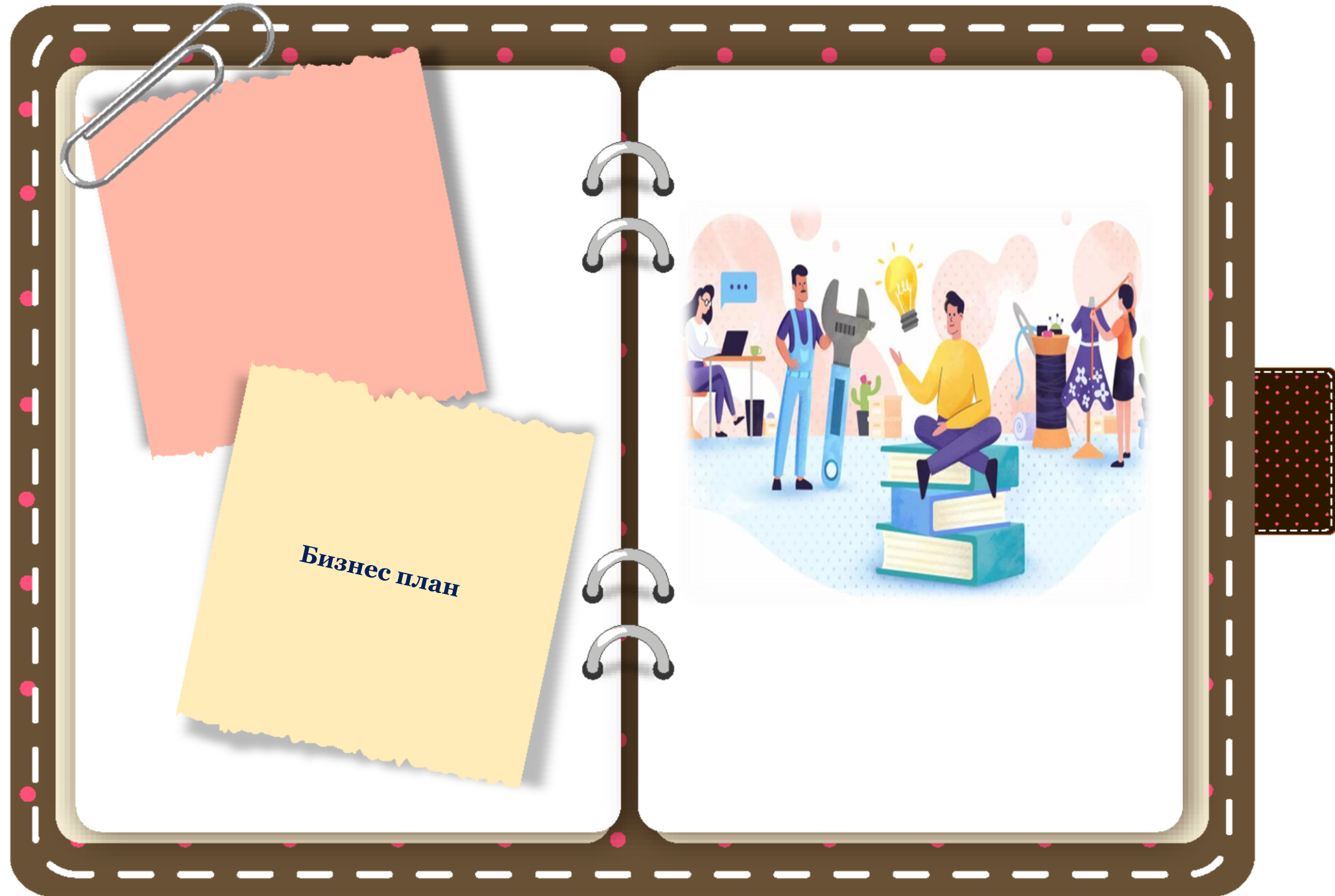
**Необходимые
документы для
заключения СК:**

- заявление об оказании адресной помощи;
- анкета о семейном и материально-бытовом положении;
- документы о доходах трудоспособных работающих членов семьи (гражданина) за три последних месяца, предшествующих месяцу подачи заявления;
- Бизнес-план

У граждан есть возможность воспользоваться чат-ботом по оформлению адресной государственной социальной помощи на основании социального контракта в мессенджере Telegram «Ответы на часто задаваемые вопросы»

https://t.me/Socialcontract51_bot





Бизнес план



БИЗНЕС – ПЛАН для проекта

« _____ »

1. Информационные данные

- 1.1. Ф.И.О. разработчика проекта: _____
1.2. Дата рождения: _____
1.3. Адрес проживания: _____
1.4. Контактный телефон, e-mail: _____

2. Описание проекта

2.1. Полное название проекта:

2.2. Цель и суть проекта:

2.3. Сроки реализации проекта: _____

2.4. Организационно-правовая форма проекта:

2.5. Стадия готовности проекта на дату составления бизнес-плана

2.6. Место осуществления предпринимательской деятельности (адрес)

3. Стоимость проекта

- 3.1. Общая стоимость проекта _____ руб., из них:
- адресная государственная социальная помощь на основании социального контракта (до 250 000 руб.) _____ руб.
- собственные средства _____ руб.
- заемные средства _____ руб.

3.2. Планируемые затраты на реализацию проекта:

№ п/п	Виды расходов	Сумма в рублях
1.	Постановка на учет в качестве индивидуального предпринимателя или налогоплательщика налога на профессиональный доход (в том числе оплата государственных пошлин, получение лицензий)	
2.	Аренда помещения (включая коммунальные платежи)	
3.	Приобретение оборудования и производственного инвентаря, в том числе:	
3.1.		
3.2.		
.....		
4.	Приобретение расходных материалов, в том числе:	
4.1.		
4.2.		
.....		
5.	Проведение рекламных мероприятий, в том числе:	
5.1.		
5.2.		
.....		
6.	Иное:	
.....		
	Итого	

Дата составления бизнес-плана: _____

_____ (Ф.И.О.)

_____ подпись




Кураторство

**Реализация разработанного
плана действий**

***Внимание!
Весь период действия
социального контракта
сопровождается помощью
куратора центра социальной
поддержки населения***



The image shows a spiral-bound notebook with a brown cover and a white page. On the left page, there is a silver paperclip at the top left, a pink sticky note with a checklist and a person icon, and a yellow sticky note with the text 'Положительные примеры'. The right page contains two paragraphs of text. The notebook has a decorative border with white dashed lines and pink dots. A small brown rectangular piece with white dots is attached to the right edge of the notebook.

Положительные примеры

В учреждение обратилась семья, двое взрослых и несовершеннолетний ребенок в возрасте до года. Мама находится в отпуске по уходу за ребенком по месту работы, папа не трудоустроен. Глава семьи планировал организовать индивидуальную предпринимательскую деятельность в качестве самозанятого по изготовлению мебели и иных изделий из дерева. Заключив социальный контракт, учреждением выплачено заявителю 250000 руб. на приобретение основных средств для ведения деятельности. Таким образом, получив государственную помощь в рамках социального контракта, заявитель приобрел станки (деревообрабатывающий, рейсмусовый, лобзиковый, точильный, шлифовальный, сверлильный), а так же ручной инструмент, расходные материалы (краски, герметики, крепежи, мебельная фурнитура). Заявитель успешно организовал деятельность в качестве самозанятого, получил первые заказы от населения. С учетом востребованности данных услуг, семья в скором времени выйдет на самообеспечение.

Практика работы учреждений показывает, что данная мера социальной поддержки имеет широкую область применения: косметологические услуги (маникюр, лешмейкер, коррекция бровей, шугаринг и т.п.), услуги по грузоперевозке, пассажирские перевозки (такси), пошив постельного белья и пледов, услуги по производству скейтбуксов, блокнотов, органайзеров, выпечка кондитерских изделий и многое другое.



Положительные примеры

По направлению из Центра занятости населения за оказанием АГСП на основании социального контракта обратилась гражданка Н. В. совместно с детьми: студенткой - Д. и школьником - К. за адресной государственной социальной помощью на основании социального контракта на реализацию мероприятий по осуществлению индивидуальной предпринимательской деятельности. Н.В. решила на открытие мастерской по ремонту одежды. Для ведения индивидуальной деятельности заявительнице было необходимо приобрести оборудование (инструменты, материалы). Комиссией учреждения было принято решение заключить социальный контракт с семьей на 6 месяцев с выплатой денежных средств, необходимых для покупки инструментов и расходных материалов для мастерской по ремонту одежды и последующим оформлением гражданина в органах ФНС в качестве индивидуального предпринимателя.

За время действия социального контракта семье были выплачены денежные средства, которые направлены на приобретение необходимого оборудования.

Семья ежемесячно отчитывалась о ходе выполнения мероприятий, предусмотренных программой социальной адаптации. К окончанию срока действия контракта заявитель зарегистрировался в качестве индивидуального предпринимателя в ИФНС.

В настоящее время гражданин продолжает осуществлять предпринимательскую деятельность, имеет постоянный доход, за мерами социальной поддержки малоимущим семья не обращается в Учреждение, т.к. доход превышает прожиточный минимум. Семья заявителя смогла преодолеть черту бедности и улучшить свое материальное положение.